

Jméno a příjmení:
Číslo studenta:

Příjmení cvičícího:

-
- 1) O ekonomice znáte následující údaje: amortizace 20 mil. €; čisté investice 320 mil. €; čisté příjmy z úroků 50 mil. €; dovozní clo 2 %; dovozy 100 mil. €; mzdy 400 mil. €; přímé daně 105 mil. €; renty 70 mil. €; rychlost obratu peněz 2,50; skutečná nabídka peněz M_1 428 mil. €; spotřeba 350 mil. €; transfery 77 mil. €; vládní nákupy zboží a služeb 210 mil. €; vývozy 270 mil. €; zisky 350 mil. €
 - Určete typ aplikované fiskální politiky.
 - Určete typ aplikované monetární politiky.
 - 2) O hypotetické otevřené ekonomice znáte tyto údaje: mezní sklon k úsporám je 5 %, daňová sazba je 20 %, mezní sklon k dovozu je 26 %, rychlost obratu peněz v ekonomice je 3,00 a povinné minimální rezervy jsou 2 %. **Centrální banka udržuje soustavně množství peněz v oběhu na optimální úrovni dané Fisherovou transakční rovnicí.**
 - Vypočítejte, jak se změní rovnovážný důchod, pokud dojde ke zvýšení vládních nákupů o 1 470 mil. €.
 - Rozhodněte, zda by po tomto zásahu vlády do ekonomiky měla centrální banka **nakupovat nebo prodávat** cenné papíry a vypočítejte, v jakém objemu by měla tuto transakci realizovat.
 - 3) Ilustrujte na keynesovském modelu *AD-AS* dopady **zvýšení světových cen ropy**. Rozhodněte, jak se změní reálný produkt, cenová hladina a míra nezaměstnanosti.
 - 4) Zachyťte, jak se v modelu *IS-LM* projeví (*ceteris paribus*) **snížení povinných minimálních rezerv** centrální bankou. Rozhodněte, jak se změní reálný produkt, reálná úroková míra a míra nezaměstnanosti v ekonomice.
 - 5) Rozhodněte o pravdivosti následujících dvou tvrzení a nepravdivá tvrzení opravte:
 - Inflace je v české ekonomice zpravidla mírná, ale nerovnoměrná.
 - Monetární restrikce vytváří v dlouhém období v ekonomice tlak na pokles cenové hladiny (deflaci).

MA1 - var. e) - str. 1

① a) $BS = T_D + T_E + \text{do. } M - G - TR$

$$T_E = mGDP - (w + \text{mü} + r + a + \mu) = C + I_N + a + G + X - M - w - \text{mü} - r - a - \mu$$
$$350 + 320 + 20 + 210 + 270 - 100 - 400 - 50 - 70 - 20 - 350$$

$$T_E = 1070 - 990 = 180 \text{ mil. } \text{€} \quad 0,5 \quad 0,5$$

$$BS = 105 + 180 + 0,02 \cdot 100 - 210 - 77 = 0 \text{ mil. } \text{€} \Rightarrow \text{neutrálná fis. politika}$$

b) opt. $M_1 = mGDP : V = 1070 : 2,5 = 428 \text{ mil. } \text{€}$
skut. $M_1 = 428 \text{ mil. } \text{€} \quad 0,5$ } neutrálná mon. politika $0,5$

② a) $\Delta Y = \frac{1}{1 - c(1 - L) + m} \cdot \Delta G = \frac{+1470 \quad 0,5}{1 - 0,95 \cdot (1 - 0,2) + 0,26} = 1470 : 0,5 = +2940 \text{ mil. } \text{€}$
 $0,5$

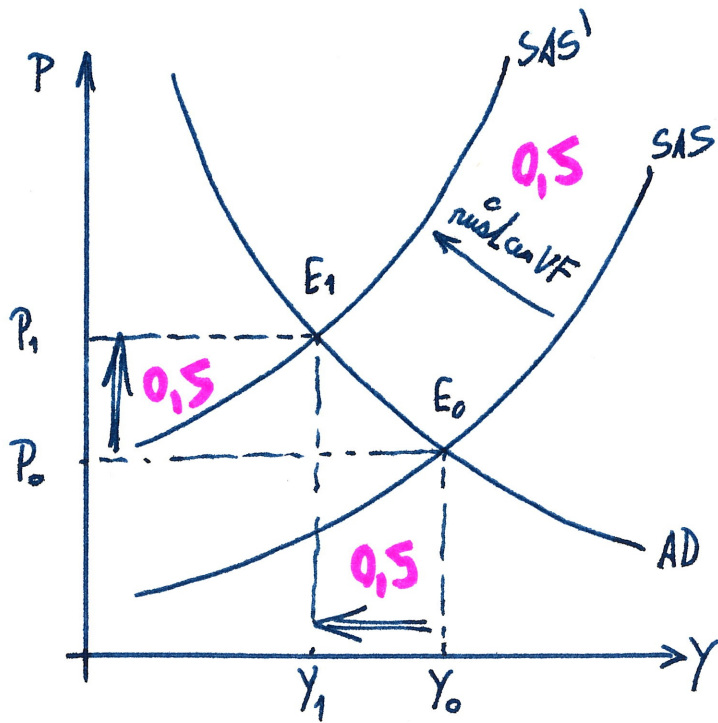
b) $\Delta M_1 = \Delta Y : V = 2940 : 3 = +980 \text{ mil. } \text{€} \quad 0,5$

$$\Delta M_1 = \frac{\Delta D \cdot (1 - R)}{R} \Rightarrow \Delta D = \frac{\Delta M_1 \cdot R}{1 - R} = \frac{+980 \cdot 0,02}{0,98} = +20 \text{ mil. } \text{€}$$

$0,5$
CB nahovej CP na 20 mil. €

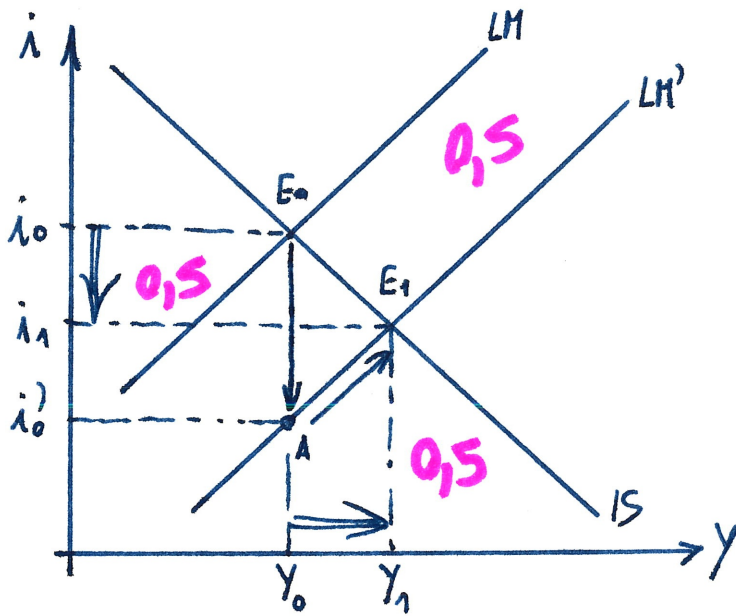
MA1 - var. e) - sh. 2

3.



$\downarrow Y$
 $\uparrow P$ 0,5
 $\uparrow \mu$

4.



$\downarrow R$
 \Downarrow
 $\uparrow M_1$
 \Downarrow
 MEX
 \Downarrow 0,5
 $\uparrow Y$ $\downarrow \hat{i}$ $\downarrow \mu$

5. a) ANO. 1

b) ANO. 1