

1) Situace na trhu práce je v jednotlivých letech charakterizovaná následující tabulkou:

	2016	2017	2018	2019
<i>volná místa</i>	2 020	2 040	2 060	2 040
<i>zaměstnaní</i>	78 780	78 540	78 280	76 500
<i>nezaměstnaní</i>		8 466	8 755	
<i>ostatní</i>				16 932
<i>ekonomicky aktivní</i>		102 000		102 000
<i>míra nezaměstnanosti</i>	8,00%			
<i>míra zaměstnanosti</i>	78,00%		76,00%	

- Určete míru cyklické nezaměstnanosti v jednotlivých letech.
 - Rozhodněte, v jaké fázi hospodářského cyklu se uvedená ekonomika nacházela v roce 2017, 2018 a 2019.
- 2) Předpokládejte třísektorový model ekonomiky, kterou charakterizují následující indikátory: mezní sklon k úsporám 15 %, sazba důchodové daně 20 %, autonomní spotřeba 1 500 mld. €, autonomní daně 500 mld. €, investice 4 700 mld. €, transferové platby 300 mld. €, vládní výdaje na nákup zboží a služeb 370 mld. €, skutečné množství peněz v oběhu 6 250 mld. €, rychlost obratu peněz 3,2.
- Určete velikost rovnovážného důchodu.
 - Rozhodněte, jaký typ monetární politiky aplikuje centrální banka.
- 3) Graficky znázorněte neoklasický trh práce v dlouhém období. Ukažte, jak se na trhu projeví otevření domácího trhu práce a příliv pracovní síly ze zahraničí. Jak se změní reálná mzdová sazba a reálný produkt v ekonomice?
- 4) V keynesovském modelu AD-AS graficky znázorněte krátkodobé dopady rozhodnutí centrální banky prodat domácí cenné papíry. Určete, jak se změní reálný produkt, cenová hladina a míra nezaměstnanosti v ekonomice.
- 5) Rozhodněte o pravdivosti následujících dvou tvrzení a nepravdivá tvrzení opravte:
- Došlo-li (*ceteris paribus*) v domácí ekonomice v daném období k poklesu důchodu (recesi), pak se pravděpodobně saldo státní rozpočtulepší.
 - V ekonomice se vyskytuje recesní mezera, pokud je skutečný produkt menší než potenciální a nezaměstnanost větší než přirozená.

MaE I. - var. h) - sh. 1

1.

	2016	2017	2018	2019
U^* = volná místa	2 020	2 040	2 060	2 040
E = zaměstnaní	78 780	78 540	78 280	76 500
U = nezaměstnaní	8 020	8 466	8 755	8 560
O = ostatní	14 140	14 994	15 965	16 932
$E+U+O = EA$ = ekonomicky aktivní	101 000	102 000	103 000	102 000
$U:EA = M$ = míra nezaměstnanosti	8,00%	8,3%	8,5%	8,4%
$E:EA = L$ = míra zaměstnanosti	78,00%	77%	76,00%	75%

a)

$$M^* = \frac{U^*}{EA} \quad 2\% \quad 2\% \quad 2\% \quad 2\%$$

$$M_{\text{cyk}} = M - M^* \quad 6\% \quad 6,3\% \quad 6,5\% \quad 6,4\%$$

b) recese dno ořivení

2. a)
$$Y_0 = \frac{Ca - cTn + cTg + I + G}{1 - c(1 - L)} = \frac{1500 + 0,85 \cdot (300 - 500) + 4700 + 370}{1 - 0,85 \cdot (1 - 0,2)} = \frac{6400}{0,32}$$

$= 20\,000 \text{ mld. €}$

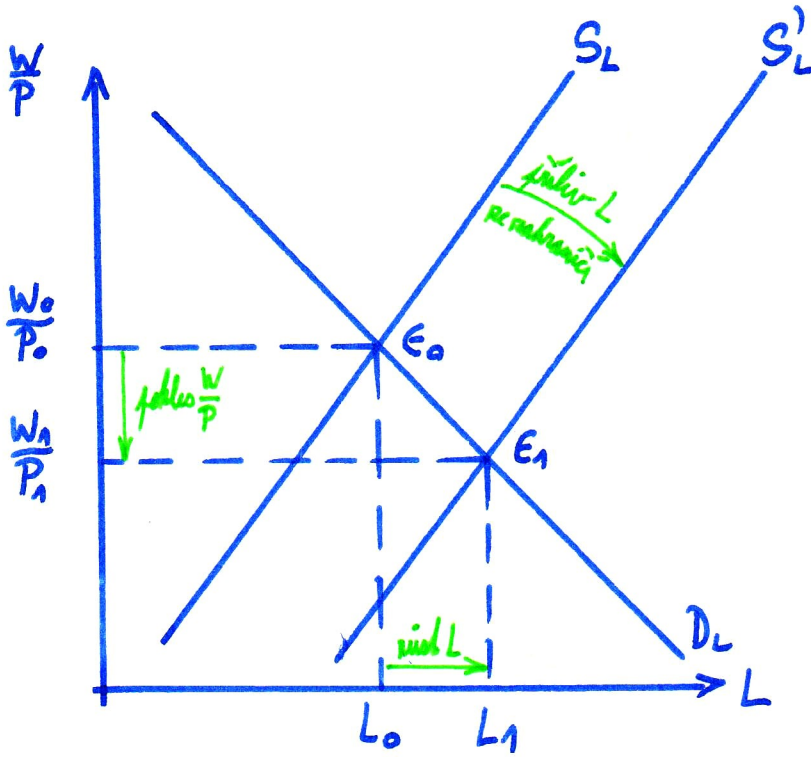
b)
$$M_{1, \text{opt.}} = \frac{Y_0}{V} = \frac{20\,000}{3,2} = 6250 \text{ mld. €}$$

$$M_{1, \text{dud.}} = 6250 \text{ mld. €}$$

$$M_{1, \text{opt.}} = M_{1, \text{dud.}} \Rightarrow M_{\text{neutralní}}$$

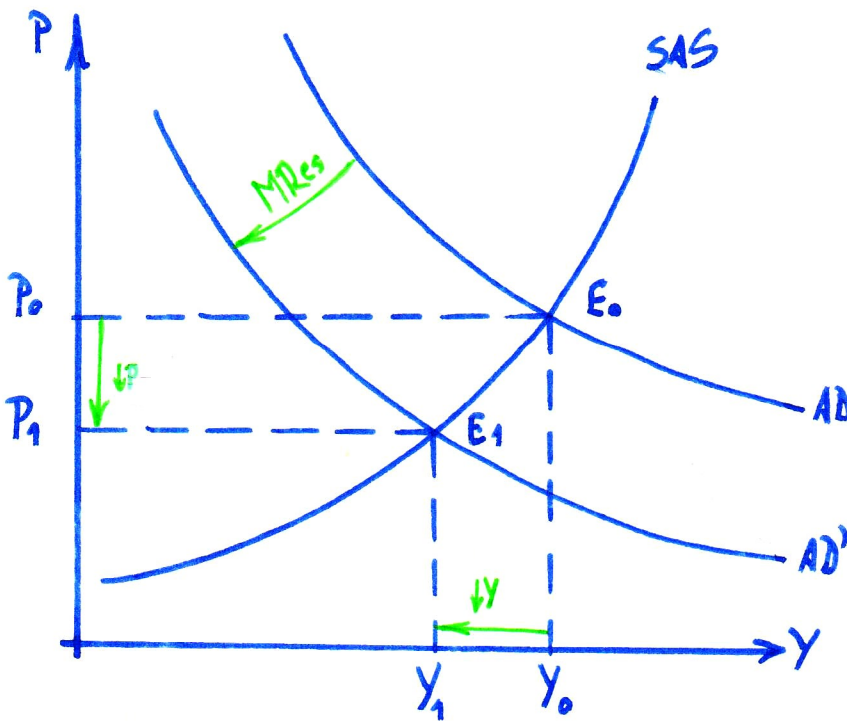
MaE I. - nov. h) - st. 2

3.



$\downarrow \frac{W}{P}$
 $\uparrow Y$

4.



CB podá CP
 \Downarrow
 $\downarrow M_1$
 \Downarrow
MRes

$\downarrow Y$
 $\uparrow P$
 $\uparrow M$

5. a) NE. ... složí.
b) ANO.