

**Jméno a příjmení:**  
**Číslo studenta:**

**Příjmení cvičícího:**

- 1) Předpokládejte, že centrální banka v dané ekonomice **vždy** upravuje množství peněz v oběhu podle Fisherovy transakční rovnice. Tempo růstu cenové hladiny v roce 2016 je přesně 3 %.

	2014	2015	2016	2017
<b>rGDP</b>	759 500,00 €			
<b>nGDP</b>		708 400,00 €		818 522,46 €
<b>V</b>	2,50	2,53	2,55	2,55
<b>M<sub>1</sub></b>			297 052,00 €	
<b>IPD</b>	98,0	100,0		105,0

- Doplňte chybějící hodnoty v tabulce a vypočítejte tempo růstu reálného produktu v roce 2017.
  - Určete, v jaké fázi hospodářského cyklu se ekonomika nachází v roce 2017.
- 2) Předpokládejte **čtyřsektorový** model ekonomiky, kterou charakterizují následující indikátory: mezní sklon ke spotřebě 90 %; sazba důchodové daně 20 %; mezní sklon k dovozu 12 %; autonomní spotřeba 100 mil. €; autonomní daně 120 mil. €; autonomní dovoz 1232 mil. €; export 1600 mil. €; investice firem 1000 mil. €; transferové platby 600 mil. €; vládní nákupy zboží a služeb 1300 mil. €.
- Určete saldo státního rozpočtu. O jaký typ fiskální politiky se jedná?
  - Vypočítejte, jak se změní saldo státního rozpočtu v případě snížení transferových plateb o 60 mil. €.
- 3) Zachyťte na grafu nabídkovou inflaci (tzn. inflaci tlačenu náklady) v keynesovském pojetí v krátkém období a uveďte alespoň dva faktory, které tento typ inflace způsobují.
- 4) Graficky znázorněte trh peněz, označte výchozí rovnováhu. Zachyťte, jak se na trhu s penězi projeví (*ceteris paribus*) prodej cenných papírů realizovaný centrální bankou.
- 5) Rozhodněte o pravdivosti následujících dvou tvrzení a nepravdivá tvrzení opravte:
- Poloha krátkodobé Phillipsovy křivky závisí na velikosti přirozené míry nezaměstnanosti.
  - Česká koruna je konvertibilní národní měna s neomezenou oscilací kurzu.

# MaEI - var. c) - sh. 1

① a)

	2014	2015	2016	2017
rGDP	759 500,00 €	708 400	735 420	779 545,2
nGDP	744 310	708 400,00 €	757 482,6	818 522,46 €
V	2,50	2,53	2,55	2,55
M <sub>1</sub>	297 724	280 000	297 052,00 €	320 989,2
IPD	98,0	100,0	103	105,0

0,5

0,5

$$g_{r,2017} = \frac{nGDP_{17} - nGDP_{16}}{nGDP_{16}} = \frac{779 545,2 - 735 420}{735 420} = +6\% \quad 0,5$$

b) V roce 2017 je ekonomika ve fází růstu. 0,5

$$\text{② a) } Y_0 = \frac{C_0 + cTR - cT_0 + I + G + X - M_0}{1 - c(1 - L) + m} = \frac{100 + 0,9 \cdot (600 - 120) + 1000 + 1300 + 1600 - 1232}{1 - 0,9 \cdot (1 - 0,2) + 0,12}$$

$$= \frac{3200}{0,4} = 8000 \text{ mil. €} \quad 0,5$$

$$BS = T_0 + L \cdot Y - G - TR = 120 + 0,2 \cdot 8000 - 1300 - 600 = -180 \text{ mil. €}$$

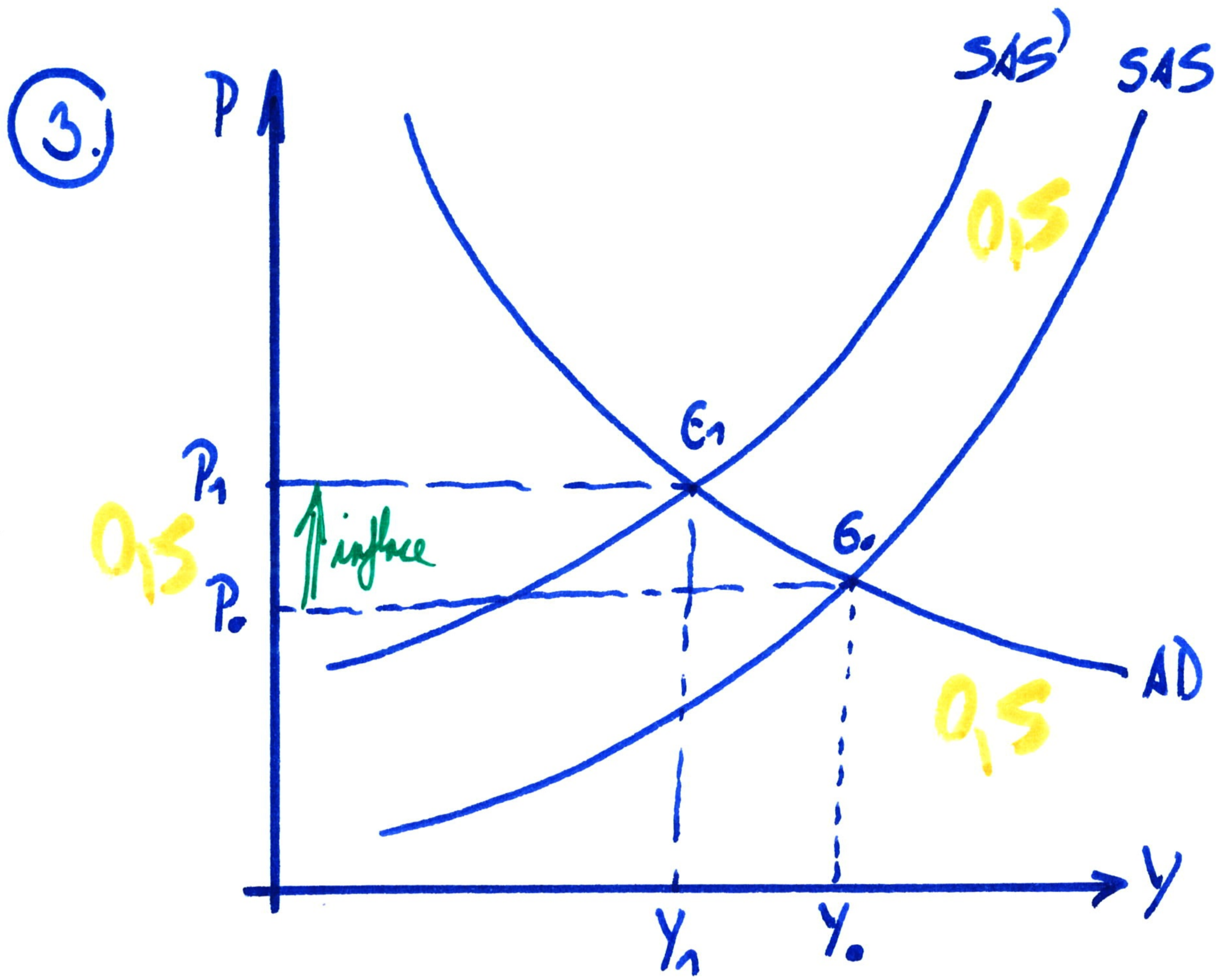
$$BS < 0 \Rightarrow \text{FEx} \quad 0,5$$

$$\text{b) } \Delta Y = \frac{1}{1 - c(1 - L) + m} \cdot c \cdot \Delta TR = \frac{0,9 \cdot (-60)}{0,4} = -135 \text{ mil. €} \quad 0,5$$

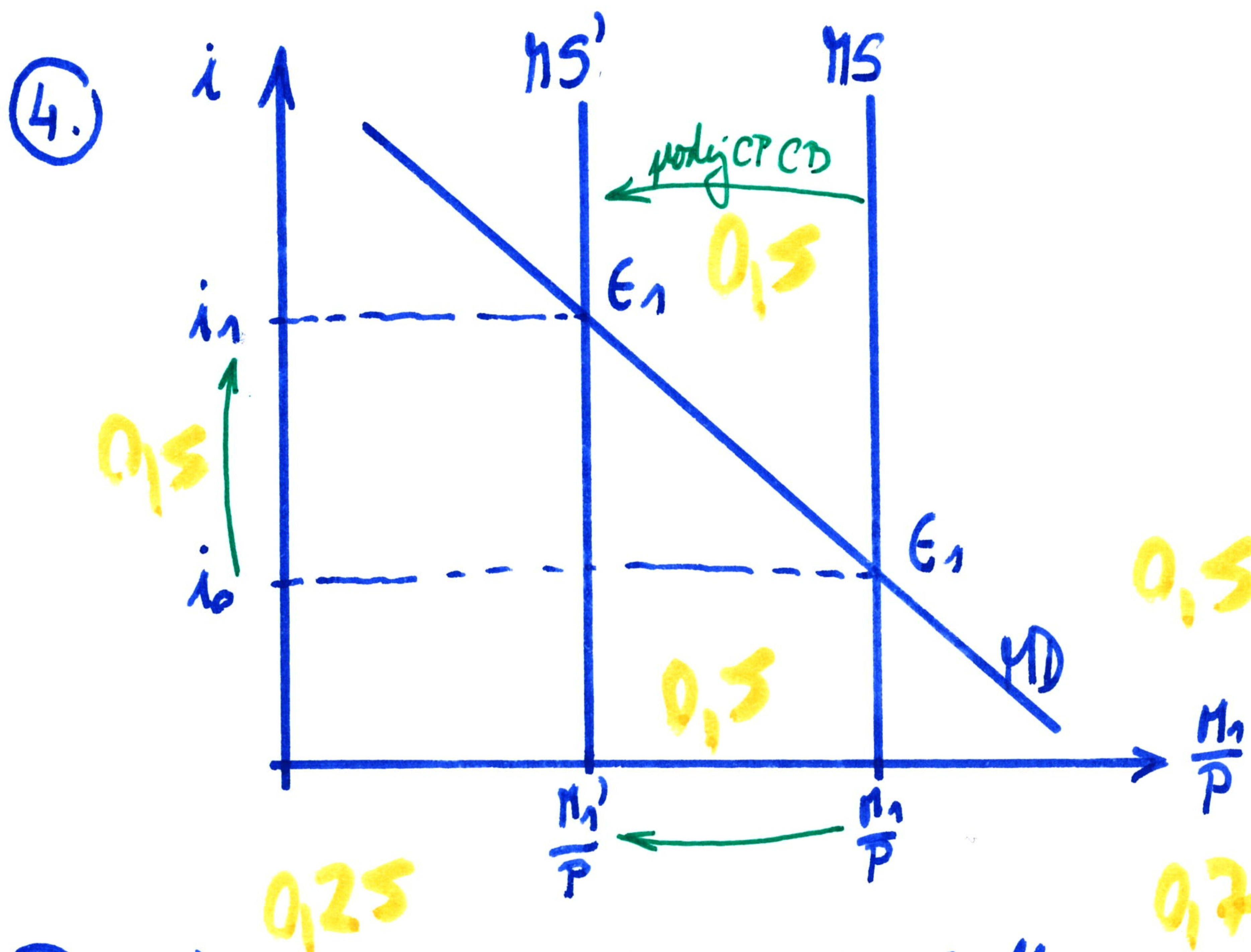
$$\Delta BS = \Delta T_0 + L \cdot \Delta Y - \Delta G - \Delta TR = 0 + 0,2 \cdot (-135) - 0 - (-60) = +33 \text{ mil. €} \quad 0,5$$

Gabto státního rozpočtu se zlepšilo o 33 mil. €.

MaE I. - var. c) - str. 2



niská cenový faktor  
 0,5 niska odhodky na roz. + zber.  
 niska DPPO  
 (niska miera)



CB prodává CP  
 ↓ M<sub>1</sub>  
 ↓ S<sub>M</sub>

⑤ a) NE. Podľa dlhodobé Phillipsovej krivky...

b) ANO.

↑