

Jméno a příjmení:
Číslo studenta:

Příjmení cvičícího:

- 1) Předpokládejte, že centrální banka v dané ekonomice **vždy** upravuje množství peněz v oběhu podle Fisherovy transakční rovnice.

	2014	2015	2016	2017
<i>rGDP</i>	334 800 €			408 100 €
<i>nGDP</i>		344 400 €		
<i>V</i>	1,20	1,23	1,25	1,25
<i>M₁</i>	251 100 €		338 800 €	
<i>IPD</i>		100,0	110,0	104,5

- Dopočítejte chybějící údaje v tabulce a vyčíslete tempo růstu reálného produktu v roce 2017.
 - Určete, míru inflace (tempo růstu cenové hladiny) v roce 2016 a klasifikujte její výši.
- 2) Předpokládejte **čtyřsektorový** model ekonomiky, kterou charakterizují následující indikátory: mezní sklon ke spotřebě 90 %; sazba důchodové daně 20 %; mezní sklon k dovozu 15 %; autonomní spotřeba 720 mil. €; autonomní daně 350 mil. €; autonomní dovoz 2000 mil. €; export 2200 mil. €; investice firem 1700 mil. €; transferové platby 1950 mil. €; vládní nákupy zboží a služeb 670 mil. €.
- Rozhodněte, jaké je saldo státního rozpočtu. O jaký typ fiskální politiky se jedná?
 - Vypočítejte, jak se změní saldo státního rozpočtu v případě snížení autonomních daní o 215 mil. €.
- 3) Zachyťte na grafu poptávkovou inflaci (tzn. inflaci taženou poptávkou) v modelu *AD-AS* v krátkém období a uveďte tři faktory, které tento typ inflace způsobují.
- 4) Graficky znázorněte rovnováhu na neoklasickém trhu práce v dlouhém období. Ukažte, jak se na tomto trhu projeví otevření domácí ekonomiky přílivu levné pracovní síly ze zahraničí.
- 5) Rozhodněte o pravdivosti následujících dvou tvrzení a nepravdivá tvrzení opravte:
- Sklon funkce úspor je ve dvousektorovém modelu určován pouze mezním sklonem k úsporám.
 - Monetární expanze vede v dlouhém období pouze k růstu cenové hladiny v ekonomice, ale žádnou reálnou veličinu neovlivňuje.

MaEI. - mr. h) - str. 1

1. a)

	2014	2015	2016	2017
rGDP	334 800 €	344 500	385 000	408 100 €
nGDP	301 320	344 400 €	423 500	426 464,5
V	1,20	1,23	1,25	1,25
M ₁	251 100 €	280 000	338 800 €	341 131,6
IPD	90	100,0	110,0	104,5

$$y_{2,13} = \frac{nGDP_{17} - nGDP_{16}}{nGDP_{16}} = \frac{408100 - 385000}{385000} = 6\% \quad 0,5$$

$$b) \pi_{16} = \frac{IPD_{16} - IPD_{15}}{IPD_{15}} = \frac{110 - 100}{100} = 10\% \Rightarrow \text{miera inflacie (skoro padiva)} \quad 0,5$$

$$2. a) Y_0 = \frac{1}{1 - c(1-l) + m} (C_a + cTR - cT_a + I + G + X - M_a) = \frac{320 + 0,9(1950 - 350) + 1300 + 670 + 2200}{1 - 0,9 \cdot (1 - 0,2) + 0,15} = \frac{4730}{0,43} = 11000 \text{ mil. €} \quad 0,5$$

$$BS = 350 + 0,2 \cdot 11000 - 670 - 1950 = -70 \text{ mil. €} \Rightarrow FE_x \quad 0,5$$

$$b) \Delta Y_0 = \frac{-1}{1 - c(1-l) + m} \cdot c \cdot \Delta T_a = \frac{-0,9 \cdot (-215)}{0,43} = +450 \text{ mil. €} \quad 0,5$$

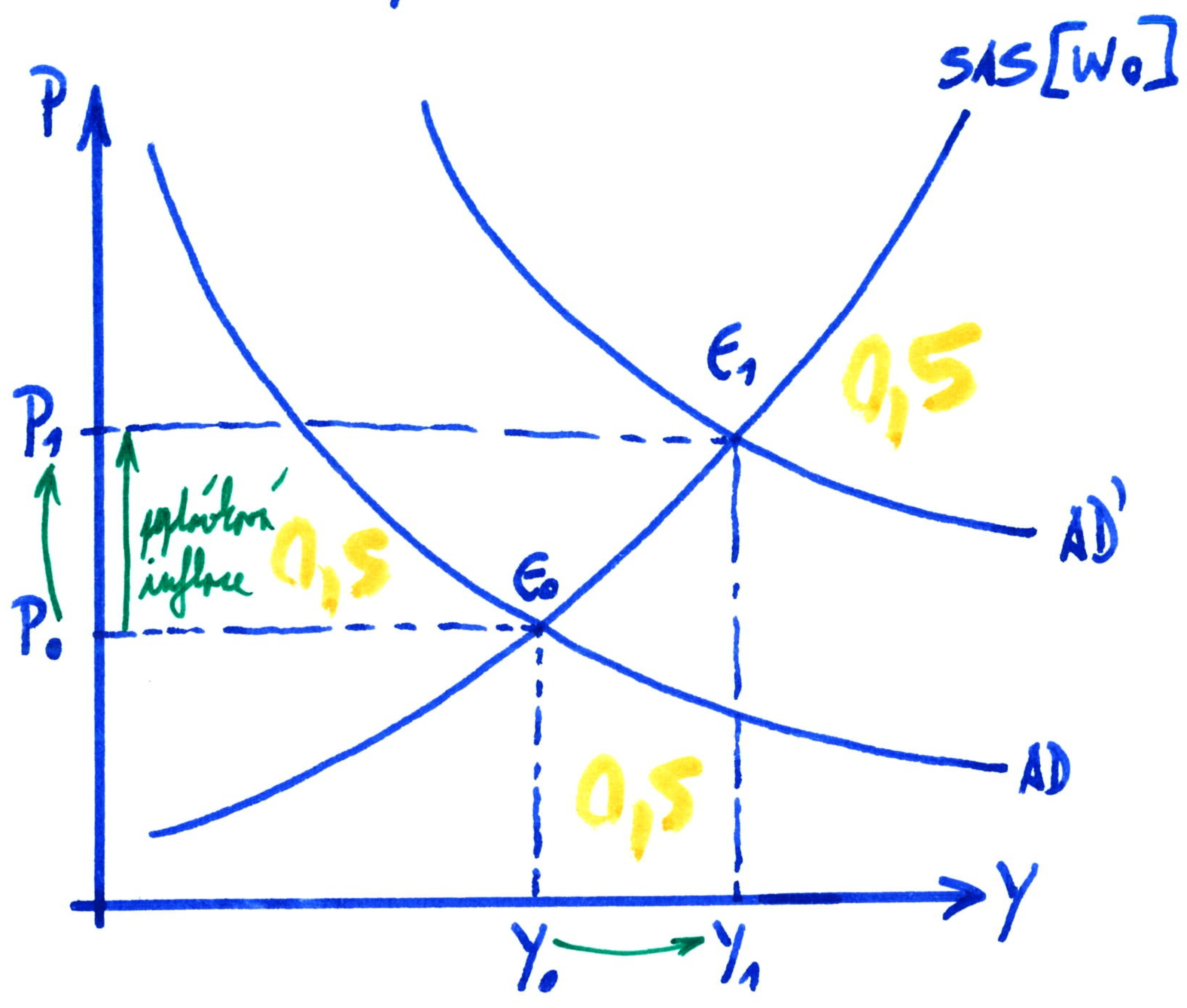
$$\Delta BS = \Delta T_a + l \cdot \Delta Y_0 - \Delta G - \Delta TR = -215 + 0,2 \cdot 450 - 0 - 0 = -125 \text{ mil. €}$$

Saldo štátného rozpočtu sa zhoršilo o 125 mil. €.

0,5

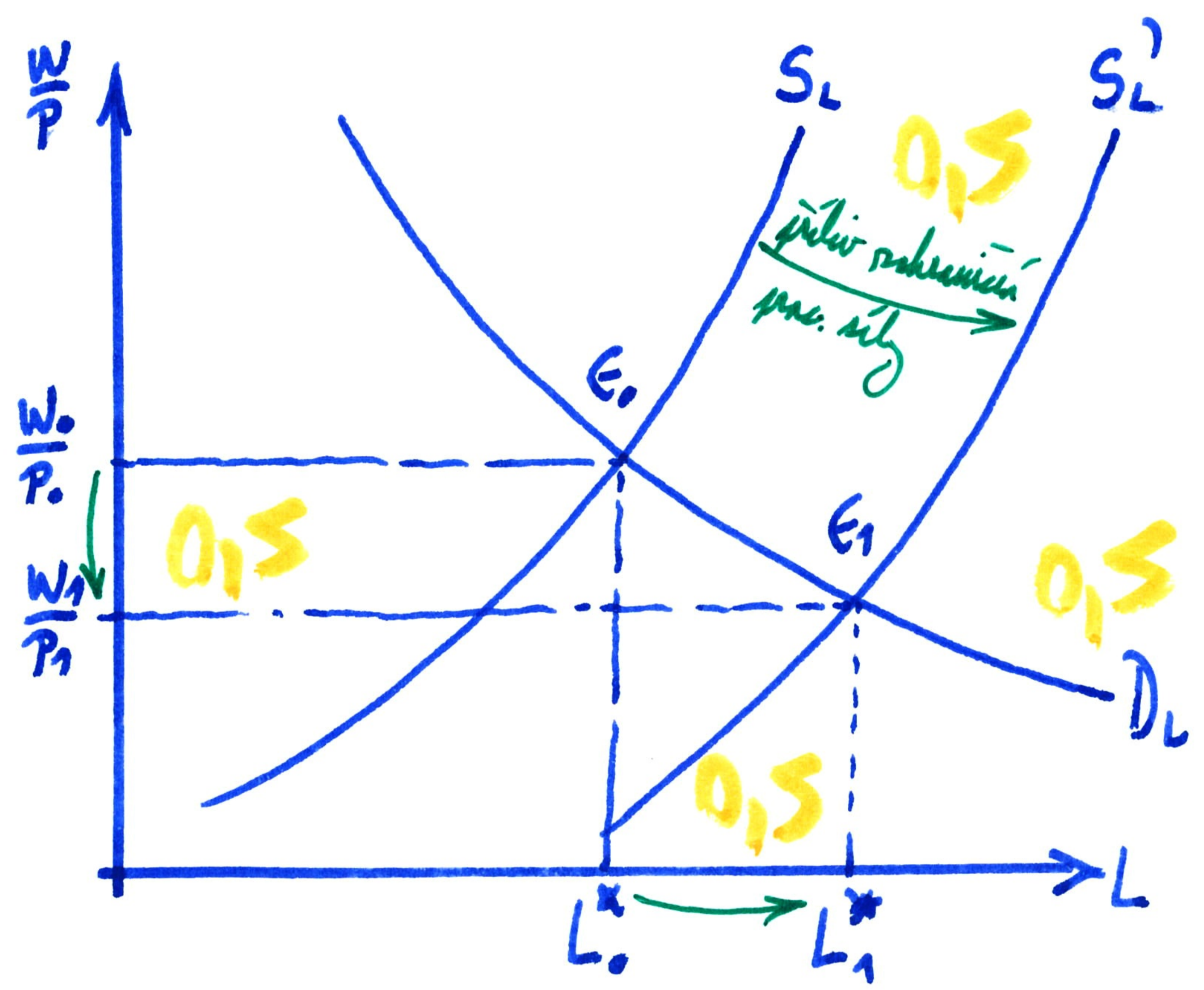
MaE I. - var. h) - str. 2

3.



- ↑Ca znebohatnení
- ↑I 0,5 CZK
- ↑G nákup CP CB
- ↑TR nákup DR CB
- ↓Ta ↓R
- ↑X ↓ ríchl. úr. sazeb
- ↓M ↑M1
- ...

4.



5.

- a) ANO. 1
- b) ANO. 1