

**Jméno a příjmení:**  
**Číslo studenta:**

**Příjmení cvičícího:**

- 1) Předpokládejte, že na území daného státu se za jeden rok **vyrobí a prodají** pouze tři typy komodit: Auta, Boty a Cukr, jejichž množství a tržní ceny ukazuje tabulka. Základním je rok 2015.

Rok	Auta		Boty		Cukr	
	$Q_A$	$P_A$	$Q_B$	$P_B$	$Q_C$	$P_C$
2015	200	2 000 £	2 500	80 £	1 000	1 400 £
2016	210	2 100 £	2 600	90 £	950	1 600 £
2017	215	2 400 £	2 700	100 £	900	1 700 £

- Určete, v jaké fázi hospodářského cyklu se ekonomika nachází v roce 2017.
  - Rozhodněte, jaký typ monetární politiky aplikuje centrální banka v roce 2017, pokud víte, že v oběhu je 500 000 £ a rychlost obrátky peněz je 5,79.
- 2) Předpokládejte **třísektorový** model ekonomiky, kterou charakterizují následující indikátory: mezní sklon k úsporám 5 %, sazba důchodové daně 20 %, autonomní spotřeba 125 mil. £, autonomní daně 60 mil. £, investice 210 mil. £, transferové platby 120 mil. £, vládní výdaje na nákup zboží a služeb 112 mil. £, skutečné množství peněz v oběhu 600 mil. £, rychlost obratu peněz 3,00.
- Určete velikost rovnovážného důchodu.
  - Rozhodněte, jaký typ fiskální politiky aplikuje vláda.
- 3) V keynesovském modelu *AD-AS* graficky znázorněte krátkodobé dopady rozhodnutí centrální banky prodat domácí cenné papíry. Určete, jak se změní reálný produkt, reálná úroková míra a míra nezaměstnanosti v ekonomice.
- 4) Na devizovém trhu s českou korunou ukažte výchozí rovnováhu. Jak se tato rovnováha změní v důsledku masivního zvýšení odlivů zahraničních investic z české ekonomiky? Co se stane s kurzem české koruny?
- 5) Rozhodněte o pravdivosti následujících dvou tvrzení a nepravdivá tvrzení opravte:
- Transferové platby a nepřímé daně jsou složkou hrubého domácího produktu počítaného příjmovou metodou.
  - Ve dvousektorovém modelu ekonomiky platí v rovnováze rovnost celkových úspor a celkových investic.

MaE I. - nar. b) - sh. 1

$$\textcircled{1.} \text{ a) } n\text{GDP}_{15} = \sum P_{15} \cdot Q_{15} = 2000 \cdot 200 + 80 \cdot 2500 + 1400 \cdot 1000 = 2000\ 000 \text{ £ } 0,5$$

$$n\text{GDP}_{16} = \sum P_{15} \cdot Q_{16} = 2000 \cdot 210 + 80 \cdot 2600 + 1400 \cdot 950 = 1958\ 000 \text{ £ } 0,5$$

$$n\text{GDP}_{17} = \sum P_{15} \cdot Q_{17} = 2000 \cdot 215 + 80 \cdot 2700 + 1400 \cdot 900 = 1906\ 000 \text{ £ } 0,5$$

U roku 2017 je ekonomika u recesiji. 0,5

$$\text{b) } m\text{GDP}_{17} = \sum P_{17} \cdot Q_{17} = 2400 \cdot 215 + 100 \cdot 2700 + 1700 \cdot 900 = 2\ 316\ 000 \text{ £}$$

$$\text{opt. } M_1 = \frac{m\text{GDP}}{V} = \frac{2\ 316\ 000}{5,79} = 400\ 000 \text{ £}$$

$$\text{struk. } M_1 = 500\ 000 \text{ £} \quad \text{ME}_x \quad 0,5$$

$$\textcircled{2.} \text{ a) } Y_0 = \frac{1}{1-c(1-t)} \cdot (C_0 + c \cdot TR - c \cdot T_a + I + G) = \frac{125 + 0,95 \cdot 120 - 0,95 \cdot 60 + 210 + 112}{1 - 0,95 \cdot (1 - 0,2)} 0,5$$

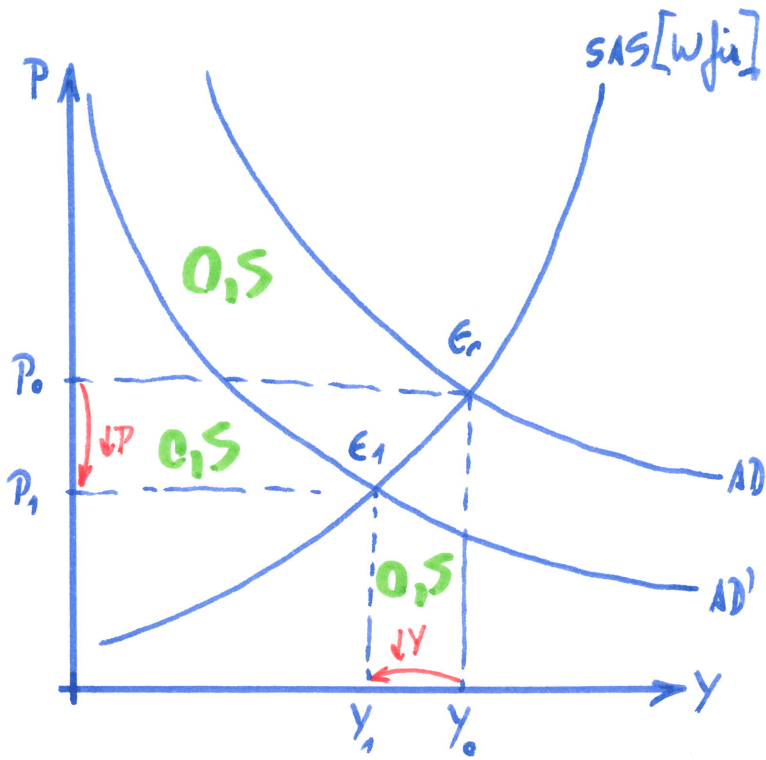
$$Y_0 = \frac{504}{0,24} = 2100 \text{ mil. £ } 0,5$$

$$\text{b) } BS = T_a + t \cdot Y - G - TR = 60 + 0,2 \cdot 2100 - 112 - 120 = +248 \text{ mil. £ } 0,5$$

FRes

MaEI. - var. b) - str. 2

3.



CB podá CP

⇓

↓ M1

⇓

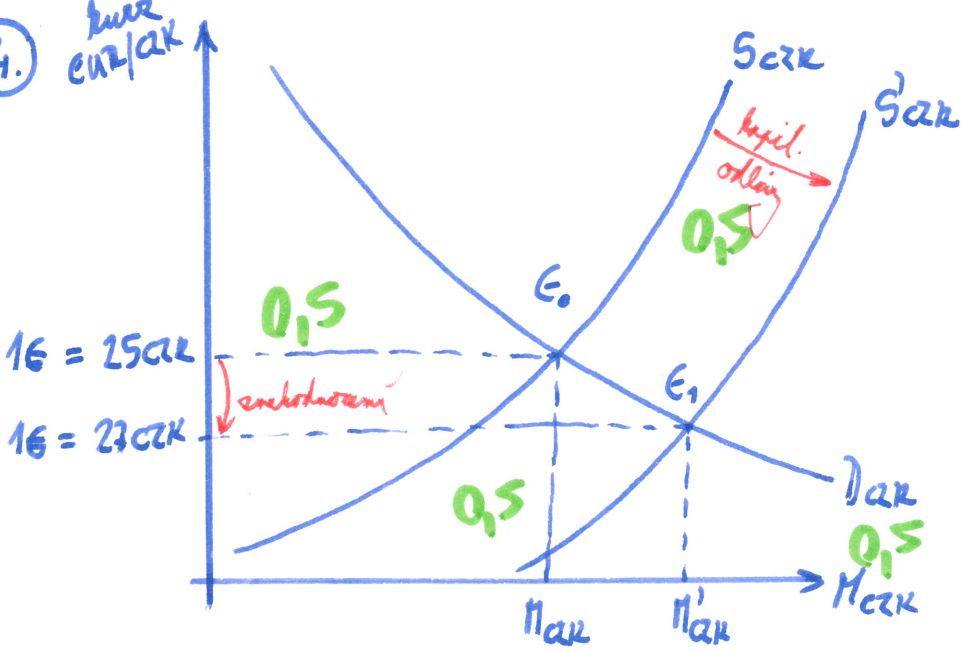
neg. popl. saz

↑ i

↓ Y 0,5

↑ μ

4. kurz EUR/PLN



5. a) NE. Jen zvýšení daní (→ GDP = w + m + i + r + q + p + Te) 0,75

b) ANO. 1