

Jméno a příjmení:
Číslo studenta:

Příjmení cvičícího:

1) Situace na trhu práce je v jednotlivých letech charakterizovaná následující tabulkou:

	2013	2014	2015	2016
volná místa			32 000	32 759
zaměstnaní	416 000	414 117		411 485
nezaměstnaní		78 498	79 200	
ostatní ek. aktivní	308 000	308 385	308 000	306 816
<i>u</i>				10,1%
<i>u*</i>	3,9%		4,0%	
<i>u_{cyk}</i>	5,6%	5,8%		

- Určete míru cyklické nezaměstnanosti v roce 2016 a míru zaměstnanosti v roce 2016.
 - Rozhodněte, v jaké fázi hospodářského cyklu se uvedená ekonomika nacházela v roce 2015.
- 2) Předpokládejte **třísektorový** model ekonomiky, kterou charakterizují následující indikátory: mezní sklon k úsporám 5 %, sazba důchodové daně 20 %, autonomní spotřeba 80 mil. £, autonomní daně 60 mil. £, investice 290 mil. £, transferové platby 160 mil. £, vládní výdaje na nákup zboží a služeb 231 mil. £, rychlost obratu peněz 3,00.
- Rozhodněte, jaká je velikost **disponibilního** důchodu, je-li ekonomika v rovnováze.
 - Vyčíslete objem úspor domácností.
- 3) Zachyťte, jak se v modelu *IS-LM* projeví (*ceteris paribus*) zvýšení autonomních daní. Rozhodněte, jak se změní reálný produkt, reálná úroková míra a míra nezaměstnanosti v ekonomice.
- 4) Zachyťte do grafu Lafferovu křivku a ukažte, jak se na jejím průběhu projeví zvýšení hrubého domácího produktu.
- 5) Rozhodněte o pravdivosti následujících dvou tvrzení a nepravdivá tvrzení opravte:
- Strukturální schodek státního rozpočtu je schodek, který realizuje vláda v situaci, kdy ekonomika generuje potenciální produkt.
 - Nachází-li se ekonomika na dlouhodobé křivce agregátní nabídky, je rovnováha také na trhu práce.

MaE I. - nam. 2) - sh. 1

1. a)

	2013	2014	2015	2016
U^* volná místa	31200	32040	32 000	32 759
E zaměstnaní	416 000	414 117	412 800	411 485
U nezaměstnaní	36000	78 498	79 200	80 699
O ostatní ek. aktivní	308 000	308 385	308 000	306 816
u	9,5%	9,8%	9,9%	10,1%
u^*	3,9%	4,0%	4,0%	4,1%
u_{CYK}	5,6%	5,8%	5,9%	6%

0,5

0,5

$$u_{16} = \frac{U_{16}}{E_{16} + U_{16} + O_{16}} \Rightarrow 0,101 = \frac{U_{16}}{411485 + U_{16} + 306816} \Rightarrow U_{16} = 80699 \quad 0,5$$

$$e_{16} = \frac{E_{16}}{E_{16} + U_{16} + O_{16}} = 51,5\%$$

b) V roce 2015 byla ekonomika v recesi. 0,5

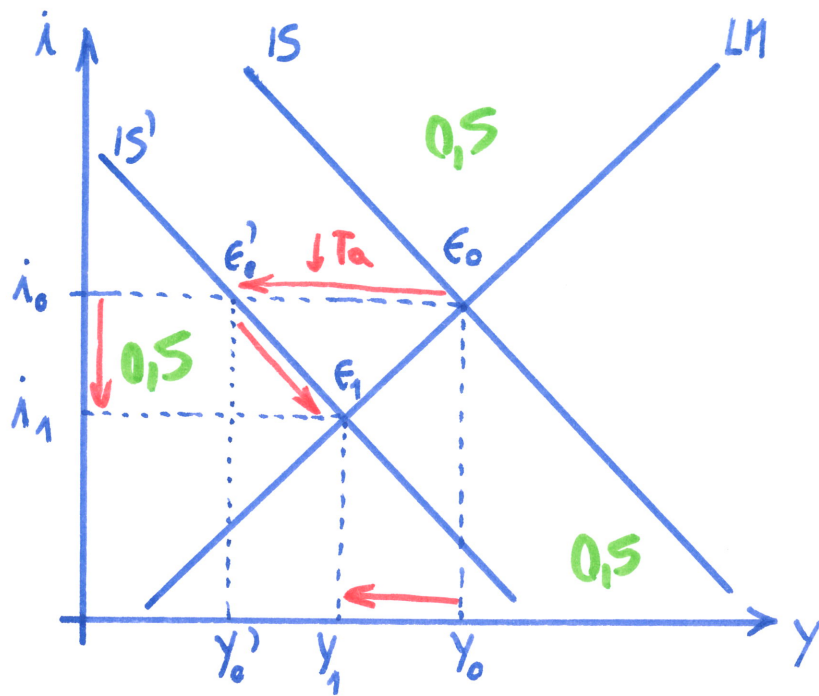
2. a) $Y_0 = \frac{C_a + cTR - cT_a + I + G}{1 - c(1 - L)} = \frac{80 + 0,95(160 - 60) + 290 + 231}{1 - 0,95 \cdot (1 - 0,2)} = 2900 \text{ mil. } \text{€}$ 0,5

$$YD = Y_0 - L \cdot Y_0 + TR - T_a = 2900 - 60 - 0,2 \cdot 2900 + 160 = 2420 \text{ mil. } \text{€}$$
 0,5

b) $S = -S_a + s \cdot YD = -80 + 0,05 \cdot 2420 = 41 \text{ mil. } \text{€}$ 0,5

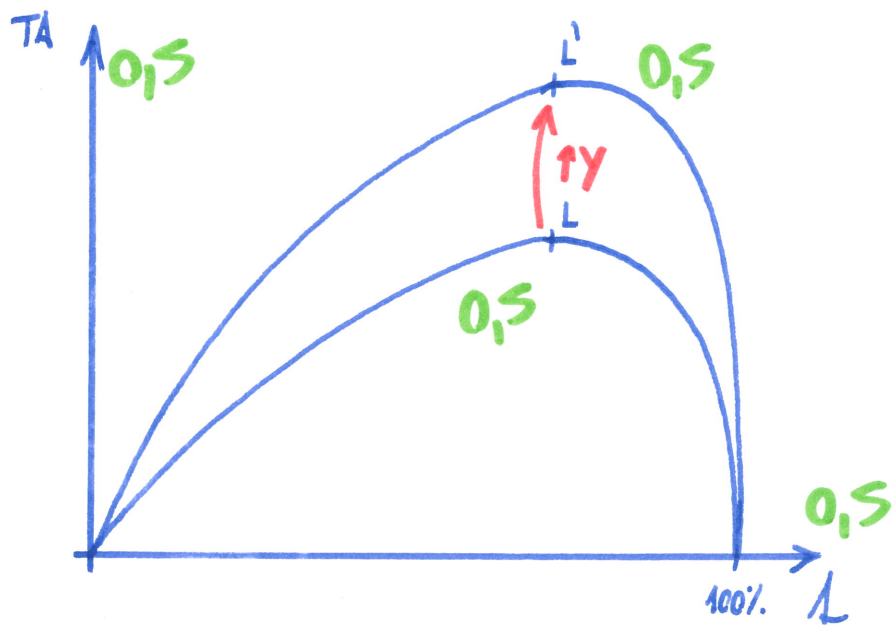
MaEI. - var. e) - sh. 2

3.



$\uparrow T_a$
 $\Rightarrow \downarrow Y$ 0,5
 $\Rightarrow \downarrow i$
 $\Rightarrow \uparrow u$

4.



- 5.) a) ANO. \uparrow
 b) ANO. \uparrow