

Jméno a příjmení:
Číslo studenta:

Příjmení cvičícího:

- 1) Předpokládejte, že centrální banka v dané ekonomice **vždy** upravuje množství peněz v oběhu podle Fisherovy transakční rovnice.

	2013	2014	2015	2016
rGDP	204 000 mil. £	210 000 mil. £		210 600 mil. £
nGDP		240 240 mil. £		
V	3,40		3,60	3,70
M₁	66 000 mil. £		69 000 mil. £	
IPD		114,4	115,0	117,3

- Vypočítejte tempo růstu reálného produktu v roce 2016.
 - Určete, míru inflace (tempo růstu cenové hladiny) v roce 2014 a klasifikujte její výši.
- 2) Předpokládejte **čtyřsektorový** model ekonomiky, kterou charakterizují následující indikátory: mezní sklon k úsporám je 5 %, sazba důchodové daně 20 %, mezní sklon k dovozu je 26 %, autonomní spotřeba 700 mil. £, autonomní daně 350 mil. £, autonomní dovozy 1 350 mil. £, investice 1 100 mil. £, transferové platby 950 mil. £, vládní výdaje na nákup zboží a služeb 2 330 mil. £ a vývozy 1 650 mil. £.
- Rozhodněte, jaké je saldo státního rozpočtu. O jaký typ fiskální politiky se jedná?
 - Vypočítejte, jak se změní saldo státního rozpočtu v případě zvýšení autonomních daní o 50 mil. £.
- 3) Zachyťte na grafu nabídkovou inflaci (tzn. inflaci tlačenou náklady) v modelu *AD-AS* v krátkém období a uveďte tři faktory, které tento typ inflace způsobují.
- 4) Graficky znázorněte rovnováhu na keynesovském trhu práce. Ukažte, jak se na tomto trhu projeví výrazné snížení agregátní cenové hladiny v důsledku negativního poptávkového šoku. Jak se změní míra nezaměstnanosti, reálná mzdová sazba a reálný produkt v ekonomice?
- 5) Rozhodněte o pravdivosti následujících dvou tvrzení a nepravdivá tvrzení opravte:
- Míra zaměstnanosti je podíl zaměstnaných na celkovém počtu ekonomicky aktivních.
 - Monetární expanze vede v dlouhém období pouze k růstu cenové hladiny v ekonomice, ale žádnou reálnou veličinu neovlivňuje.

MaEI. - var. h) - sh. 1

1. a)

	2013	2014	2015	2016
rGDP	204 000 mil. £	210 000 mil. £	216 000 mil. £	210 600 mil. £
nGDP	224 400 mil. £	240 240 mil. £	248 400 mil. £	247 034 mil. £
V	3,40		3,60	3,70
M ₁	66 000 mil. £		69 000 mil. £	66 765,9 mil. £
IPD	110,0	114,4	115,0	117,3

0,5

$$M_{R,16} = \frac{nGDP_{16} - nGDP_{15}}{nGDP_{15}} = \frac{210\,600 - 216\,000}{216\,000} = -2,5\% \quad 0,5$$

$$b) \pi_{2014} = \frac{IPD_{14} - IPD_{13}}{IPD_{13}} = \frac{114,4 - 110,0}{110,0} = 4\% \quad 0,5$$

mírna inflace

$$2. a) Y_0 = \frac{C_c + cTR - cT_a + I + G + X - M_a}{1 - c(1 - L) + m} = \frac{300 + 0,95(950 - 350) + 1100 + 2330 + 1650 - 1350}{1 - 0,95 \cdot (1 - 0,2) + 0,26}$$

$$Y_0 = \frac{5000}{0,5} = 10\,000 \text{ mil. £} \quad 0,5$$

FE_x 0,5

$$BS = T_a + L \cdot Y_0 - G - TR = 350 + 0,2 \cdot 10\,000 - 2330 - 950 = -930 \text{ mil. £}$$

$$b) \Delta Y_0 = \frac{-c \cdot \Delta T_a}{1 - c(1 - L) + m} = \frac{-0,95 \cdot 50}{0,5} = -95 \text{ mil. £} \quad 0,5$$

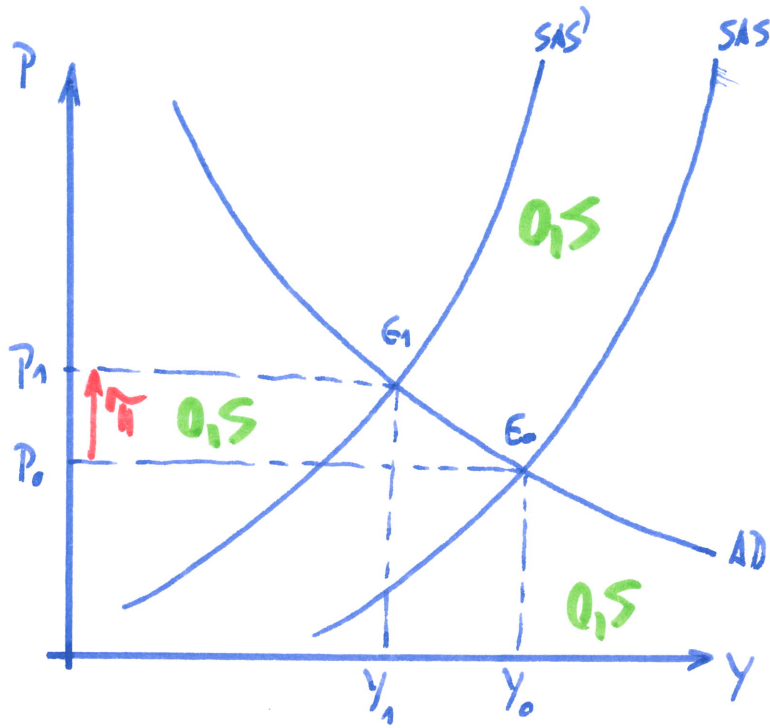
$$\Delta BS = \Delta T_a + L \cdot \Delta Y_0 - \Delta G - \Delta TR = 50 + 0,2 \cdot (-95) - 0 - 0 = +31 \text{ mil. £}$$

Saldo štátného rozpočtu sa zvýšilo o 31 mil. £

0,5

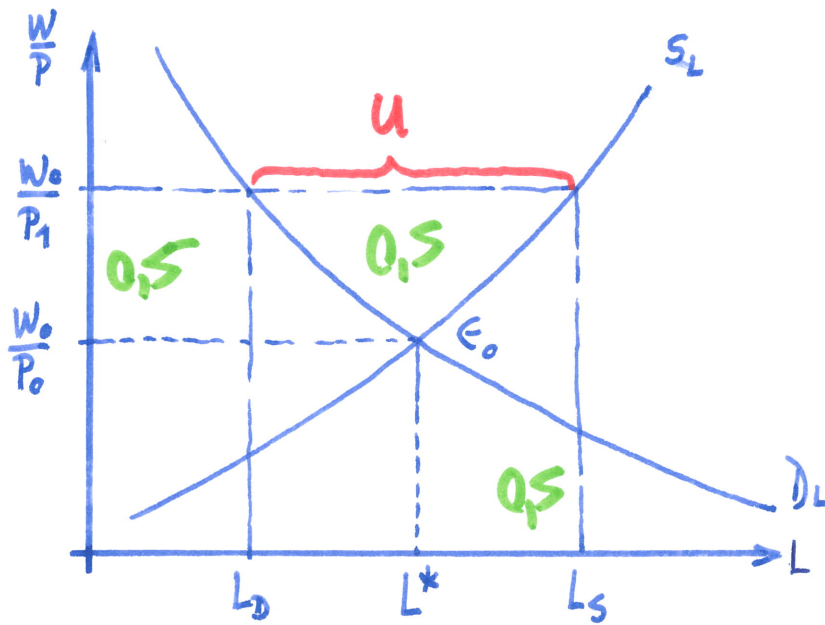
MaE I. - var. h) - sh. 2

3.



↑ W
 ↑ cen VF 0,5
 ↑ DPPPO
 ↑ redur. & nr. tg.

4.



↑ u
 ↑ W/P 0,5
 ↓ Y

∇ W. fixu'

5. a) ANO. 1

b) ANO. 1