

Jméno a příjmení:
Číslo studenta:

Příjmení cvičícího:

- 1) Předpokládejte, že ve **spotřebním koši** daného státu jsou obsaženy pouze následující tři typy komodit: Auta, Boty a Cukr, jejichž množství a tržní ceny ukazuje tabulka. Základním je rok 2015.

rok	Auta		Boty		Cukr	
	Q_A	P_A	Q_B	P_B	Q_C	P_C
2015	24	6 000 £	500	35,00 £	1 750	2,00 £
2016	25	6 200 £	510	35,10 £	1 800	3,00 £
2017	36	6 102 £	550	35,04 £	2 000	2,40 £

- Vypočítejte tempo růstu cenové hladiny v roce 2016.
 - Rozhodněte, zda došlo v roce 2017 k deflaci a svou odpověď podpořte výpočtem.
- 2) Předpokládejte **čtyřsektorový** model ekonomiky, kterou charakterizují následující indikátory: mezní sklon k úsporám 5 %, sazba důchodové daně 20 %, mezní sklon k dovozu 26 %, autonomní spotřeba 2 700 mil. £, autonomní daně 1 200 mil. £, autonomní dovozy 3 500 mil. £, investice 11 340 mil. £, transferové platby 6 000 mil. £, vládní výdaje na nákup zboží a služeb 7 000 mil. £, vývozy 7 400 mil. £, skutečné množství peněz v oběhu 19 500 mil. £, rychlost obratu peněz 3,0.
- Rozhodněte, jaký typ monetární politiky aplikuje centrální banka.
 - Rozhodněte, jaký typ fiskální politiky aplikuje vláda.
- 3) Na trhu peněz ukažte, jaké důsledky bude mít (*ceteris paribus*) růst reálného produktu dané ekonomiky na rovnovážnou úrokovou míru a rovnovážné množství peněz v oběhu.
- 4) Ve výdajovém modelu s osou 45° graficky znázorněte rovnováhu trhu zboží a služeb ve třísektorové ekonomice. Dále zachyťte dopady zvýšení transferových plateb na rovnovážný produkt.
- 5) Rozhodněte o pravdivosti následujících dvou tvrzení a nepravdivá tvrzení opravte:
- Zvýšení autonomních daní vede díky multiplikačnímu efektu k růstu důchodu.
 - Expanzivní monetární politika zvyšuje investiční výdaje v ekonomice.

MaE I. - nom. i) - str. 1

1. a) $CPI_{2015} = 100$

$$CPI_{2016} = \frac{\sum P_{16} \cdot Q_{15}}{\sum P_{15} \cdot Q_{15}} = \frac{6200 \cdot 24 + 35,1 \cdot 500 + 3 \cdot 1750}{6000 \cdot 24 + 35 \cdot 500 + 2 \cdot 1750} = \frac{171600}{165000} = 104 \quad 0,5$$

$$\pi_{2016} = \frac{CPI_{16} - CPI_{15}}{CPI_{15}} = \frac{104 - 100}{100} = +4\% \quad 0,5$$

$$b) CPI_{2017} = \frac{\sum P_{17} \cdot Q_{15}}{\sum P_{15} \cdot Q_{15}} = \frac{6102 \cdot 24 + 35,04 \cdot 500 + 2,4 \cdot 1750}{165000} = \frac{168168}{165000} = 101,92$$

$$\pi_{2017} = \frac{CPI_{17} - CPI_{16}}{CPI_{16}} = \frac{101,92 - 104}{104} = -2\% \rightarrow \text{deflate} \quad 0,5$$

2. a) $Y_0 = \frac{1}{1 - c(1 - L) + m} \cdot [C_a + c \cdot (T_2 - T_a) + I + G + X - M_a] = \frac{2700 + 0,95 \cdot (6000 - 1200) + 11340 + 7000 + 7400 - 3500}{1 - 0,95 \cdot (1 - 0,2) + 0,26} = \frac{29500}{0,5} = 59000 \text{ mil. } \text{€} \quad 0,5$

$$\text{opt. } M_1 = \frac{Y}{V} = \frac{59000}{3} = 19666,6 \text{ mil. } \text{€}$$

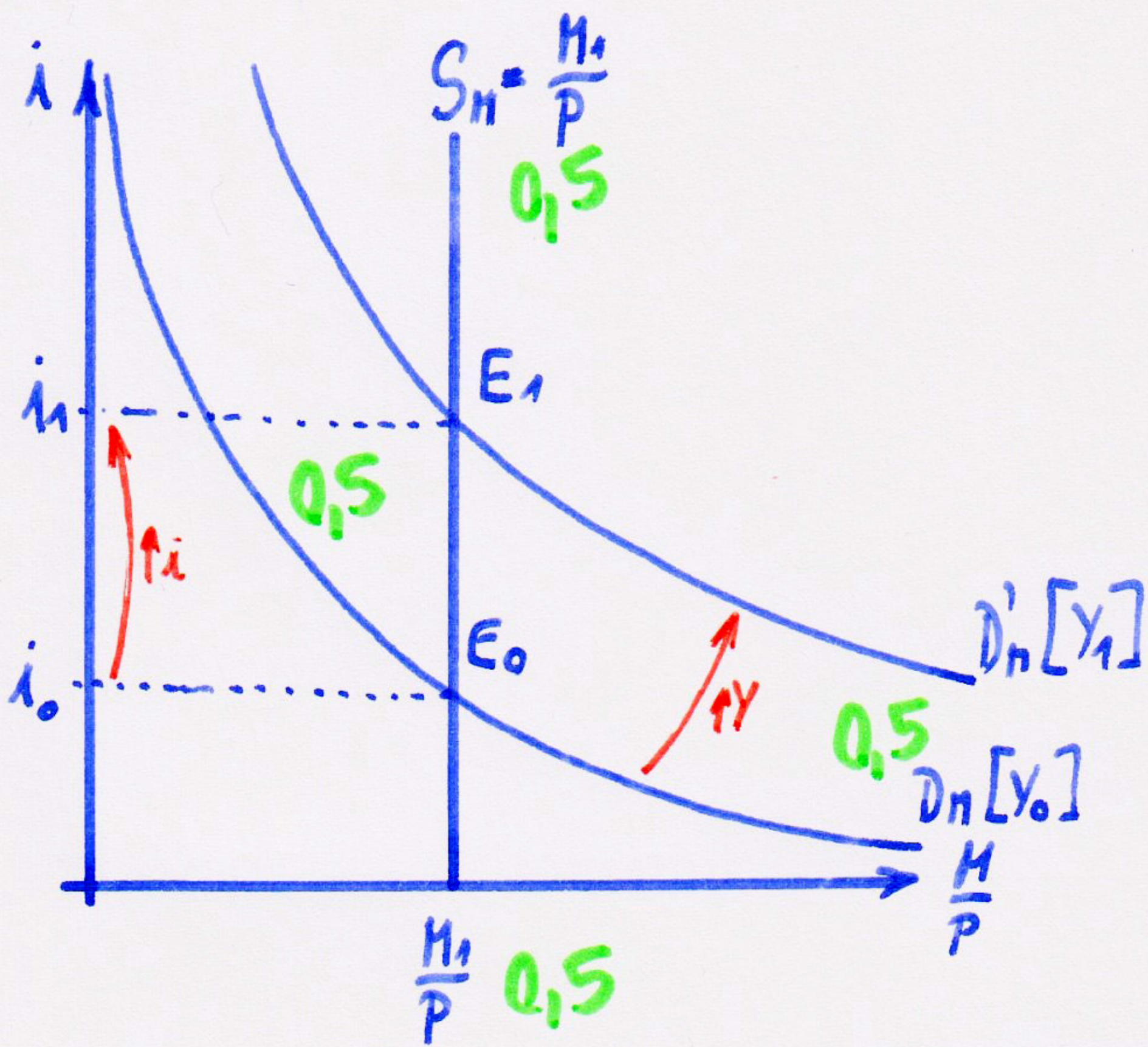
$$\text{akt. } M_1 = 19500 \text{ mil. } \text{€} \quad \text{akt. } M_1 < \text{opt. } M_1 \Rightarrow \text{MRes} \quad 0,5$$

$$b) BS = T_a + L \cdot Y_0 - T_2 - G = 1200 + 0,2 \cdot 59000 - 6000 - 7000 = 0 \text{ mil. } \text{€} \quad 0,5$$

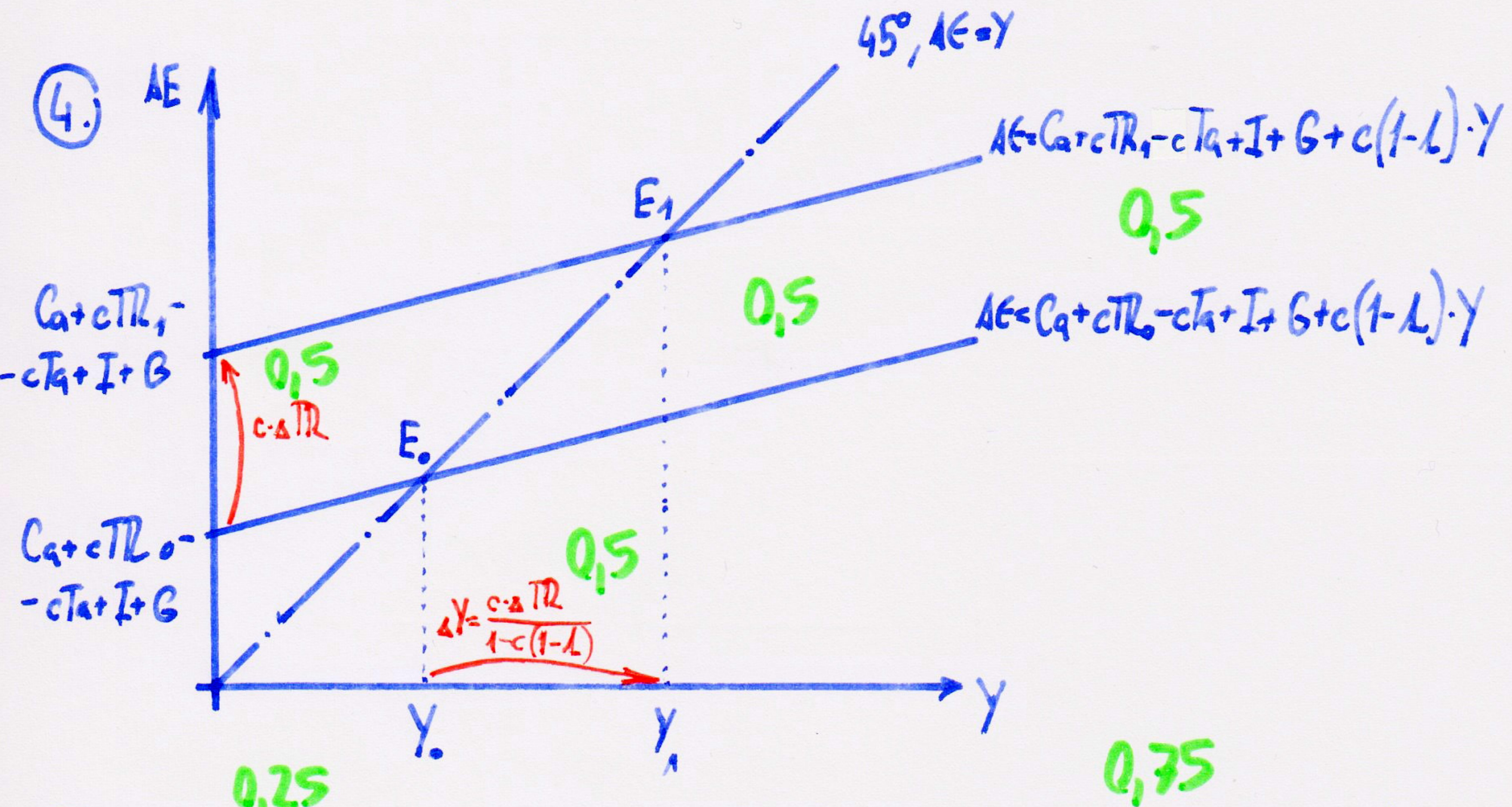
Neutrale fiskale Politik. $0,5$

MaE I. - var. i) - str. 2

3.



4.



5.

- a) NE. vede k několikaúsobně většímu poklesu důchodu.
- b) ANO.