

Jméno a příjmení:
Číslo studenta:

Příjmení cvičícího:

1) Situace na trhu práce je v jednotlivých letech charakterizovaná následující tabulkou:

	2013	2014	2015	2016
volná místa			3 350	3 150
zaměstnaní	60 000	64 660		59 955
nezaměstnaní		7 420	10 800	
ostatní ek. aktivní	32 000	33 920	34 560	33 495
<i>u</i>				11,0%
<i>u*</i>	3,0%	3,1%	3,1%	
<i>u_{cyk}</i>	5,0%			

- Určete míru cyklické nezaměstnanosti v roce 2015 a míru zaměstnanosti v roce 2016.
 - Rozhodněte, v jaké fázi hospodářského cyklu se uvedená ekonomika nacházela v roce 2014.
- 2) O hypotetické otevřené ekonomice znáte tyto údaje: mezní sklon k úsporám je 5 %, daňová sazba je 20 %, mezní sklon k dovozu je 26 %, rychlost obratu peněz v ekonomice je 3,00 a povinné minimální rezervy jsou 2 %. **Centrální banka udržuje soustavně množství peněz v oběhu na optimální úrovni dané Fisherovou transakční rovnicí.**
- Vypočítejte, jak se změní rovnovážný důchod, pokud dojde ke snížení vládních nákupů o 1 470 mil. £.
 - Rozhodněte, zda by po tomto zásahu vlády do ekonomiky měla centrální banka **nakupovat nebo prodávat** cenné papíry a vypočítejte, v jakém objemu by měla tuto transakci realizovat.
- 3) Zachyťte, jak se v modelu *IS-LM* projeví (*ceteris paribus*) nákup cenných papírů realizovaný centrální bankou. Rozhodněte, jak se změní reálný produkt, reálná úroková míra a míra nezaměstnanosti v ekonomice.
- 4) Zakreslete krátkodobou a dlouhodobou Phillipsovou křivku a ukažte, jak se na grafu projeví zvýšení míry inflace očekávané zaměstnanci.
- 5) Rozhodněte o pravdivosti následujících dvou tvrzení a nepravdivá tvrzení opravte:
- Čisté příjmy z úroků a nepřímé daně jsou složkou hrubého domácího produktu počítaného výdajovou metodou.
 - Fiskální restrikce je příčinou tzv. vytěsňovacího efektu.

MaE I. - m. j. - ch. 1.

1. a)

0,5

	2013	2014	2015	2016
U^* volná místa	3000	3286	3350	3150
E zaměstnaní	60000	64660	62705	59955
U nezaměstnaní	8000	7420	10800	11550
O ostatní ek. aktivní	32000	33920	34560	33495
u	8%	7%	10%	11,0%
u^*	3,0%	3,1%	3,1%	3%
u_{cyk}	5,0%	3,9%	7%	8%

$$E+U+O = U^* : u^* \approx 108065 \Rightarrow M_{15} = \frac{10800}{108065} \approx 10\% \quad 0,5$$

$$E+U+O = (E+O) : (1-u) = (59955+33495) : (1-0,11) = 105000$$

$$L_{16} = \frac{59955}{105000} = 57,1\% \quad 0,5$$

b) V roce 2014 byla ekonomika na vrcholové hosp. cyklu. 0,5

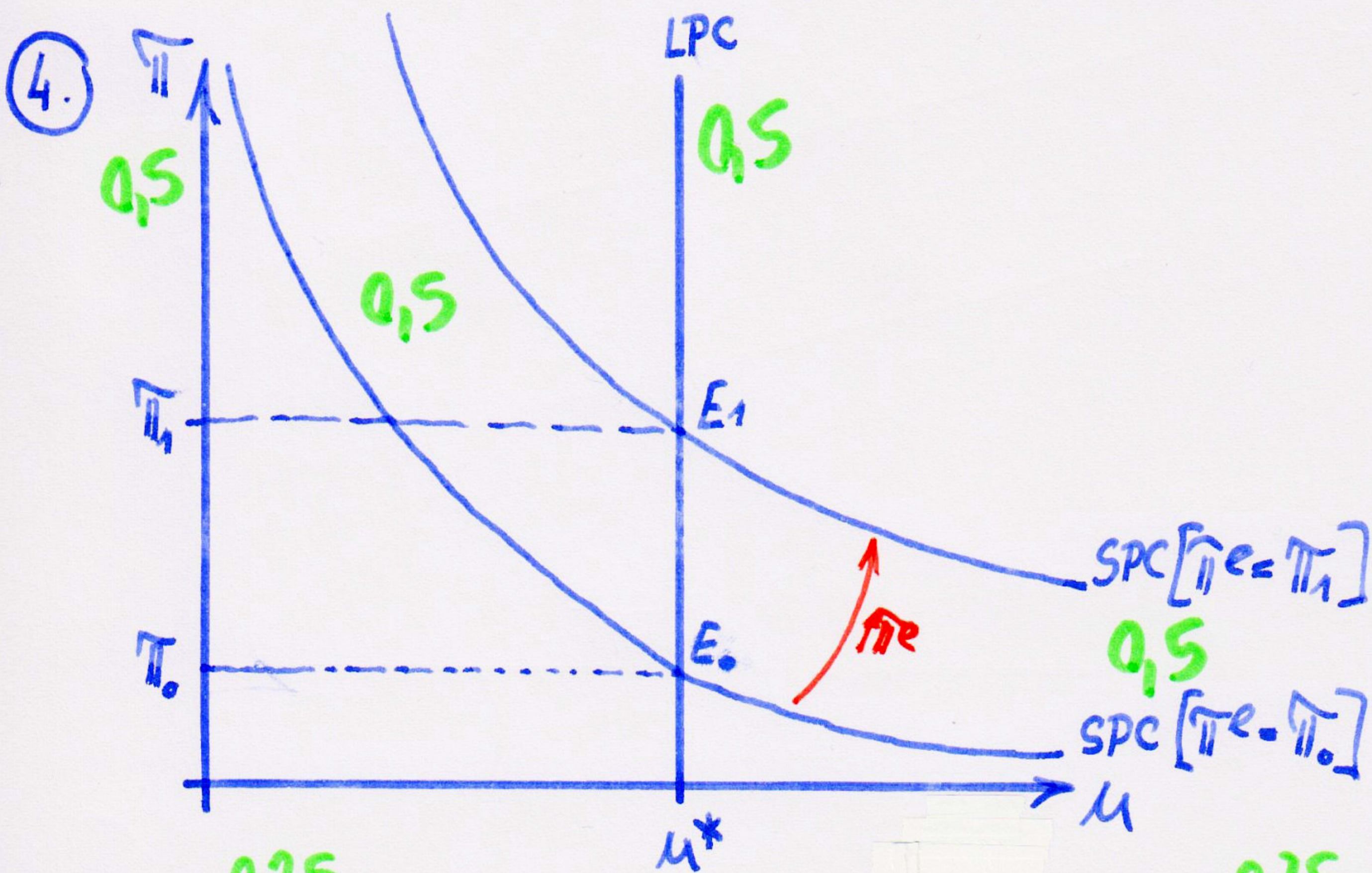
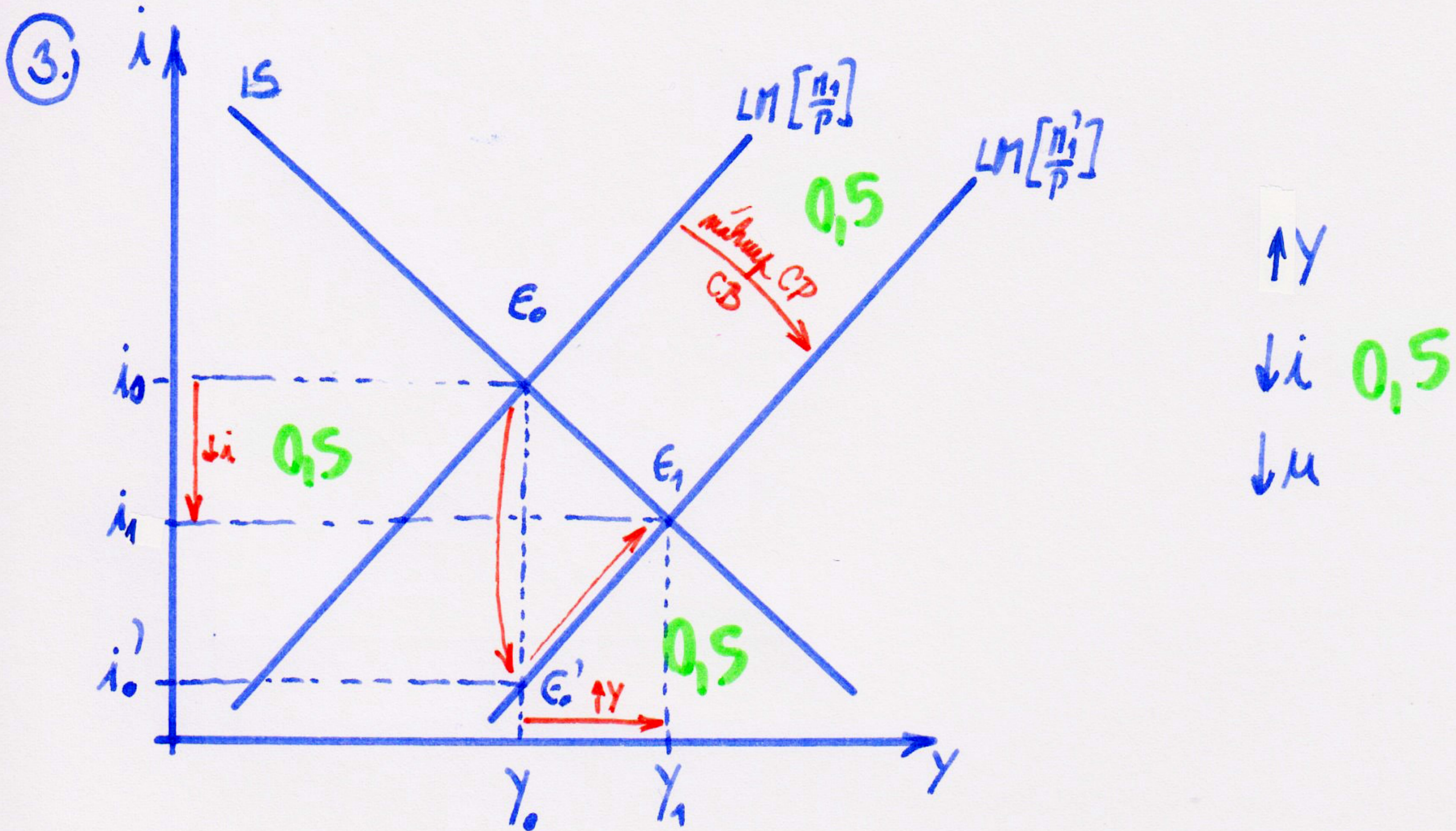
2. a) $\Delta Y = \frac{1}{1-C \cdot (1-t) + m} \cdot \Delta G = \frac{-1470}{1-0,95(0,8)+0,26} = -2940 \text{ mil. } \text{£}$ 0,5

b) $\Delta M_1 = \frac{\Delta Y}{V} = \frac{-2940}{3} = -980 \text{ mil. } \text{£}$ 0,5

$$\Delta D = \frac{\Delta M \cdot R}{1-R} = \frac{-980 \cdot 0,02}{1-0,02} = -20 \text{ mil. } \text{£}$$

Centrální banka potřebuje CP na 20 mil. £. 0,5

MaE I. - m. j) - str. 2



- ⑤
- a) NE... počítaného příjmovou (důchodovou) metodou. 0,25 0,75
- b) NE. Fisherův efekt je příčinou vztávného efektu. 0,25 0,5