

Jméno a příjmení:
Číslo studenta:

Příjmení cvičícího:

- 1) Otevřenou ekonomiku charakterizují následující údaje: amortizace 30 \$, čisté investice 200 \$, čisté příjmy z podnikání v zahraničí 100 \$, čisté příjmy z úroků 20 \$, dovozní clo 10 %, dovozy 440 \$, mzdy 580 \$, přímé daně 225 \$, renty 120 \$, rychlost obratu peněz 2,00, skutečná nominální nabídka peněz 490 \$, spotřeba 580 \$, transfery 220 \$, vládní nákupy zboží a služeb 180 \$, vývozy 450 \$, zisky 140 \$.
 - Vypočítejte velikost hrubého národního důchodu.
 - Vypočítejte velikost čistého domácího produktu.
 - Určete typ aplikované fiskální politiky.
 - Určete typ aplikované monetární politiky.
- 2) O hypotetické otevřené ekonomice znáte tyto údaje: mezní sklon k úsporám je 12 %, daňová sazba je 27 %, mezní sklon k dovozu je 4,24 %, rychlost obratu peněz v ekonomice je 2,90 a povinné minimální rezervy jsou 4 %. Centrální banka udržuje soustavně množství peněz v oběhu na optimální úrovni dané Fisherovou transakční rovnicí.
 - Vypočítejte, jak se změní rovnovážný důchod, pokud dojde ke snížení autonomních daní o 348 mil. \$.
 - Rozhodněte, zda by po tomto zásahu vlády do ekonomiky měla centrální banka nakupovat nebo prodávat cenné papíry a v jakém objemu by měla tuto transakci realizovat.
- 3) Graficky znázorněte trh peněz, označte výchozí rovnováhu. Ukažte, jak se na trhu s penězi projeví (*ceteris paribus*) zvýšení reálného produktu v ekonomice.
- 4) Ilustrujte na keynesovském modelu *AD-AS* krátkodobé dopady pozitivního nominálního nabídkového šoku. Vyjmenujte alespoň tři příčiny, které mohou takový šok způsobit.
- 5) Rozhodněte o pravdivosti následujících dvou tvrzení a nepravdivá tvrzení opravte:
 - Zavedení dovozních kvót zvyšuje příjmy státního rozpočtu.
 - Sklon spotřební funkce je ve třísektorovém modelu určován pouze mezním sklonem ke spotřebě a sazbou důchodové daně.

MaEI. - var. e) - str. 1

① a) $GDP = C + I_g + G + NX = 580 + (200 + 30) + 180 + (450 - 440) = 1000 \$$

$GNI = GDP + NPI = 1000 + 100 = \underline{1100 \$}$ 0,5

b) $NDP = GDP - a = 1000 - 30 = \underline{970 \$}$ 0,5

c) $BS = T_D + T_G + clo.M - G - TR = 225 + 110 + 0,1 \cdot 440 - 180 - 220 = -21 \$$

$T_G = GDP - w - mi - \pi - a - \mu = 1000 - 580 - 20 - 120 - 30 - 140 =$
 $= 110 \$$ 0,5

$BS < 0 \Rightarrow \underline{FEx}$

d) $opt. M_1 \cdot V = mGDP \Rightarrow opt. M_1 = \frac{mGDP}{V} = \frac{1000}{2,0} = 500 \$$

stat. $M_1 = 490 \$$

$opt. M_1 > stat. M_1 \Rightarrow \underline{MRCS}$

② a) $\Delta Y = \Delta mGDP = \frac{-c \cdot \Delta Ta}{1 - c(1-L) + m} = \frac{-0,88 \cdot (-348)}{1 - 0,88 \cdot (1 - 0,27) + 0,0424} = \frac{+306,24}{0,4}$

$= \underline{+765,600 \text{ mil. \$}}$ 0,5

b) $\Delta M_1 \cdot V = \Delta mGDP \Rightarrow \Delta M_1 = \frac{\Delta mGDP}{V} = \frac{+765,6}{2,9} = +264 \text{ mil. \$}$

$\Delta M_1 = \frac{\Delta D \cdot (1-R)}{R} \Rightarrow \Delta D = \frac{\Delta M_1 \cdot R}{1-R} = \frac{+264 \cdot 0,04}{1 - 0,04} = +11 \text{ mil. \$}$

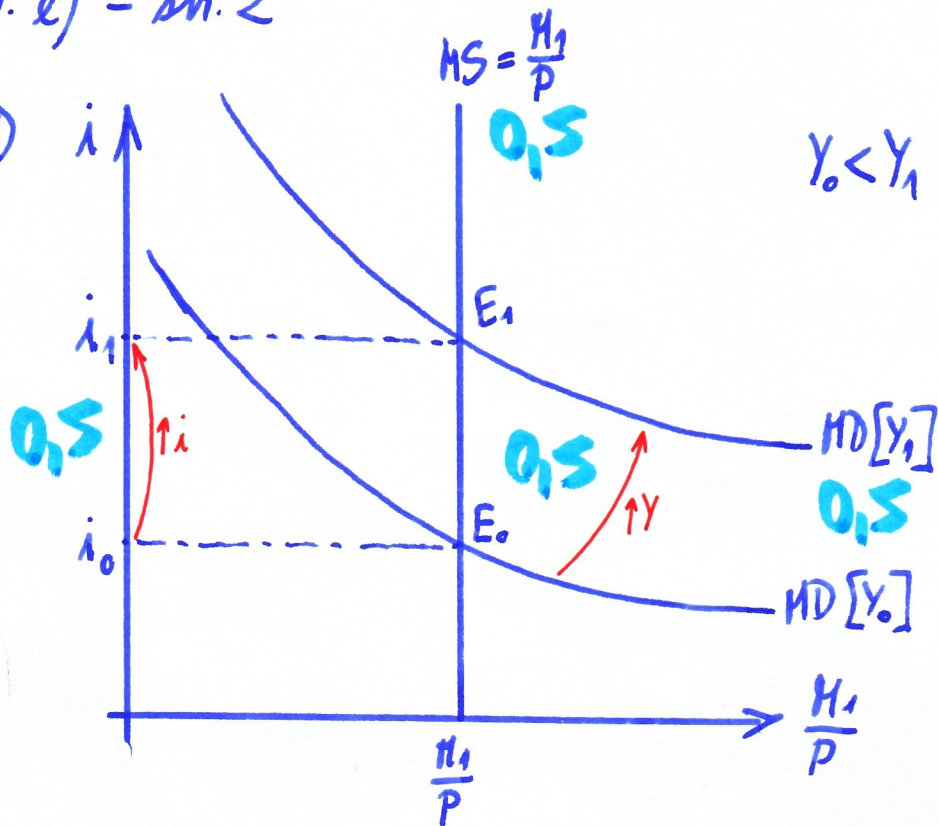
0,5

0,5

CB by mila neloužit CP v hodnote 11 mil. \$.

$M \& E I. - \text{nr. e) - sh. 2}$

③ $\uparrow Y \Rightarrow \uparrow MD$



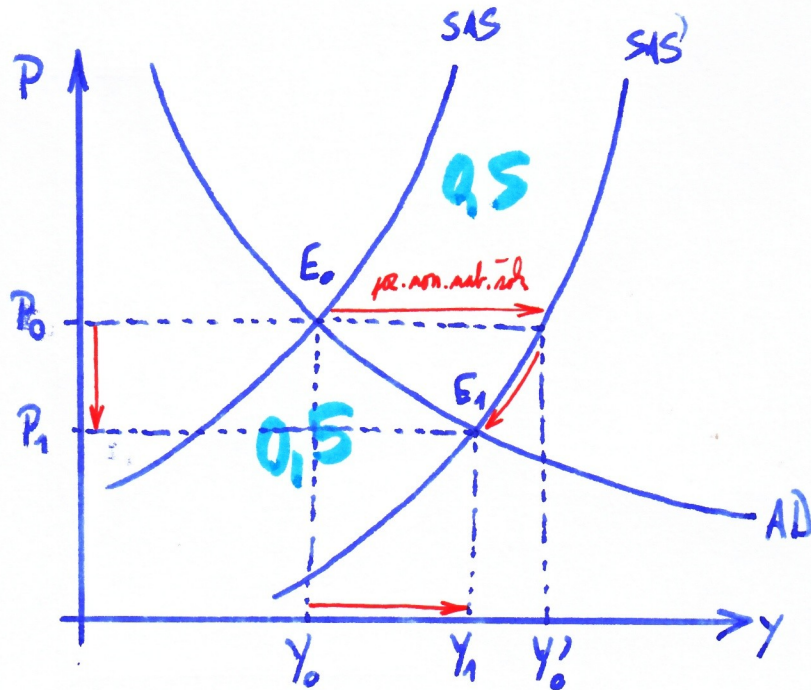
④ pozitívny nom. náhodný šok

\Downarrow
 $\uparrow SAS$

$\Rightarrow \downarrow W$

$\downarrow DP PO$
 $\downarrow \text{roz. rd. pg.}$

$\downarrow \text{cen osl. výrobných faktorů}$



⑤ a) NE. Zvedení dovozného da... 0,25 0,75

b) ANO.

\uparrow