

**Jméno a příjmení:**  
**Číslo studenta:**

**Příjmení cvičícího:**

- 1) Předpokládejte, že ve **spotřebitelském koši** jsou pouze tři komodity: Okurky, Papriky a Rajčata, jejichž množství a tržní ceny ukazuje tabulka. Základním pro sestavení spotřebitelského koše je rok 2010.

rok	Okurky		Papriky		Rajčata	
	$Q_O$	$P_O$	$Q_P$	$P_P$	$Q_R$	$P_R$
2010	200 ks	\$1,50	10 ks	\$100,00	30 ks	\$10,00
2011	210 ks	\$1,70	11 ks	\$105,00	29 ks	\$11,00
2012	230 ks	\$1,75	12 ks	\$106,00	27 ks	\$13,20
2013	220 ks	\$1,60	11 ks	\$103,93	25 ks	\$11,88

- Vypočítejte výši indexu spotřebitelských cen v roce 2013.
  - Určete, míru inflace v roce 2012 a klasifikujte ji.
  - Rozhodněte, ve kterém roce došlo k dezinflaci, a svou odpověď podložte výpočtem.
- 2) Předpokládejte třísektorový model ekonomiky, kterou charakterizují následující indikátory: mezní sklon k úsporám 10 %, sazba důchodové daně 20 %, autonomní daně 3 350 mil. \$, autonomní spotřeba 3 250 mil. \$, investice 12 200 mil. \$, transferové platby 8 200 mil. \$, vládní výdaje na nákup zboží a služeb 11 265 mil. \$, skutečné množství peněz v oběhu 44 000 mil. \$, rychlost obrátu peněz 2,50.
- Určete velikost rovnovážného důchodu a typ aplikované fiskální politiky.
  - Vypočítejte, jak a o kolik musí vláda změnit transferové platby, aby zabránila propadu hrubého domácího produktu v důsledku nárůstu autonomních daní o 150 mil. \$. Jak se změní saldo státního rozpočtu?
- 3) V keynesovském modelu *AD-AS* graficky znázorněte krátkodobé dopady rozhodnutí centrální banky nakoupit domácí cenné papíry. Určete, jak se změní reálný produkt, reálná úroková míra, reálná mzda a míra nezaměstnanosti v ekonomice.
- 4) Na devizovém trhu s českou korunou ukažte výchozí rovnováhu. Jak se tato rovnováha změní v důsledku masivního nárůstu vývozu z české ekonomiky? Co se stane s kurzem české koruny?
- 5) Rozhodněte o pravdivosti následujících dvou tvrzení a nepravdivá tvrzení opravte:
- Inflace je v české ekonomice zpravidla mírná a rovnoměrná.
  - Ve dvousektorovém modelu ekonomiky platí v rovnováze rovnost celkových úspor a investic.

MaE I. - nm. m) - sh. 1

$$\textcircled{1} \text{ a) } CPI_{13} = \frac{\sum P_{13} \cdot Q_{10}}{\sum P_{10} \cdot Q_{10}} = \frac{1,6 \cdot 200 + 103,93 \cdot 10 + 11,88 \cdot 30}{1,5 \cdot 200 + 100 \cdot 10 + 10 \cdot 30} = \frac{1715,7}{1600} = \underline{107,23125} \quad 0,5$$

$$\text{b) } CPI_{12} = \frac{\sum P_{12} \cdot Q_{10}}{\sum P_{10} \cdot Q_{10}} = \frac{1,75 \cdot 200 + 106 \cdot 10 + 13,20 \cdot 30}{1600} = \frac{1806}{1600} = 112,875$$

$$CPI_{11} = \frac{\sum P_{11} \cdot Q_{10}}{\sum P_{10} \cdot Q_{10}} = \frac{1,7 \cdot 200 + 105 \cdot 10 + 11 \cdot 30}{1600} = \frac{1720}{1600} = 107,5 \quad 0,5$$

$$\pi_{12} = \frac{CPI_{12} - CPI_{11}}{CPI_{11}} = \frac{112,875 - 107,5}{107,5} = \underline{5\%} \quad \underline{\text{Anua}} \quad 0,5$$

$$\text{c) } \left. \begin{aligned} \pi_{11} &= \frac{CPI_{11} - CPI_{10}}{CPI_{10}} = 7,5\% \\ \pi_{12} &= 5\% \end{aligned} \right\} \underline{\text{desinfla}} \quad 0,5$$

$$\pi_{13} = \frac{CPI_{13} - CPI_{12}}{CPI_{12}} = \frac{107,23125 - 112,875}{112,875} = -5\%$$

$$\textcircled{2} \text{ a) } Y_e = \frac{C_a + cTR - cT_a + I + G}{1 - c(1-L)} = \frac{3250 + 0,9 \cdot (8200 - 3350) + 12200 + 11265}{1 - 0,9 \cdot (1 - 0,2)} =$$

$$Y_e = \frac{31080}{0,28} = \underline{111000 \text{ mil.}\$} \quad 0,5$$

FILES 0,5

$$BS = T_a + L \cdot Y - TR - G = 3350 + 0,2 \cdot 111000 - 8200 - 11265 = \underline{+6085 \text{ mil.}\$}$$

$$\text{b) } \Delta Y = \Delta Y_{\Delta T_a} + \Delta Y_{\Delta TR} = \frac{-c \cdot \Delta T_a}{1 - c(1-L)} + \frac{c \cdot \Delta TR}{1 - c(1-L)} = 0 \Rightarrow \Delta T_a = \Delta TR \quad 0,5$$

$$\Delta BS = \Delta T_a + L \cdot \Delta Y - \Delta TR - \Delta G = \underline{0 \text{ mil.}\$}$$

$$\Delta TR = \underline{+150 \text{ mil.}\$}$$

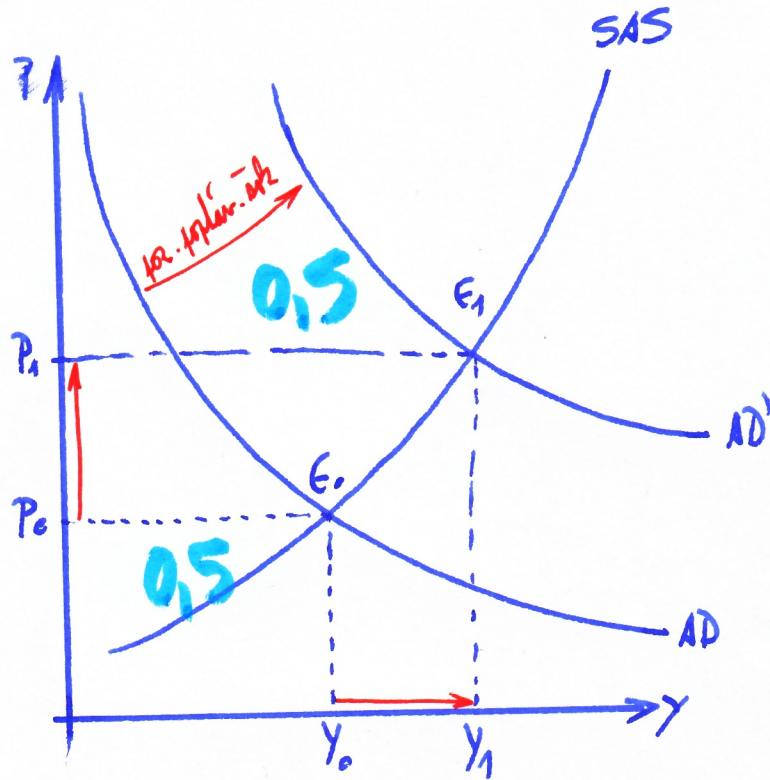
0,5

MaE I. - nm. m) - str. 2

3. nízký CPCB

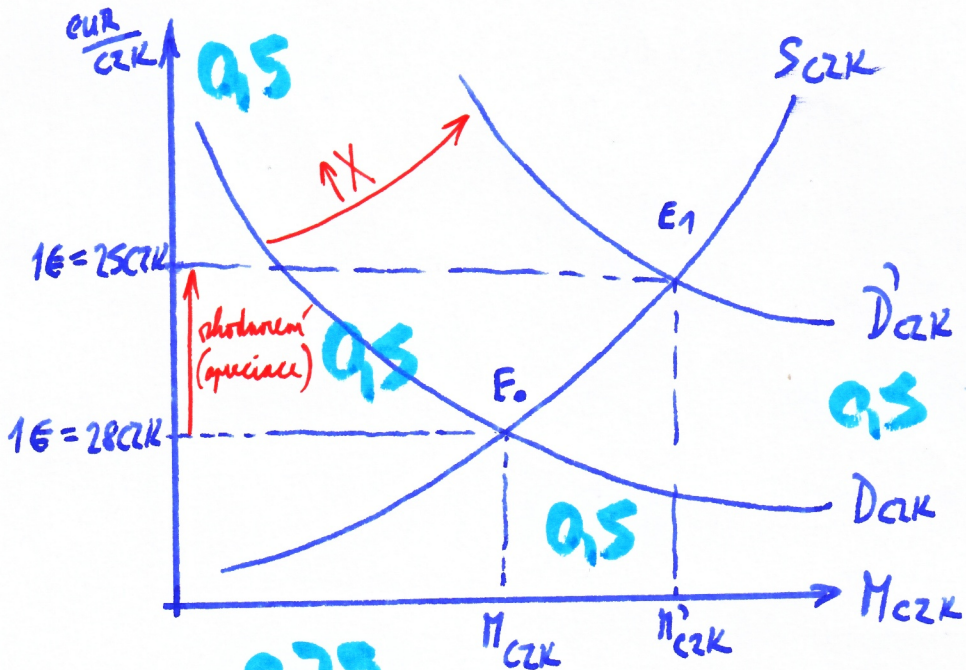
⇓  
 ↑ MS  
 ⇓  
 ↑ AD

↑ Y   ↓ i  
 ↓  $\frac{W}{P}$    ↓ u   ↑



4.

↑ X  
 ⇓  
 ↑ D<sub>CZK</sub>



0,25

0,75

5. a) NE. ... mírná a neanomerná.

b) ANO.

↑