

Jméno a příjmení:
Číslo studenta:

Příjmení cvičícího:

1) Ekonomiku charakterizují následující údaje:

amortizace	€ 20	mzdy	€ 400	skutečná nabídka peněz M_1	€ 500
čisté investice	€ 290	spotřeba	€ 320	vládní nákupy zboží a služeb	€ 170
transfery	€ 77	renty	€ 30	čisté příjmy z úroků	€ 40
dovozní clo	2%	vývozy	€ 200	rychlost obrátu peněz	2,5
dovozy	€ 100	zisky	€ 350	sazba přímé daně	15%

- Určete typ aplikované fiskální politiky.
 - Určete typ aplikované monetární politiky.
- 2) O hypotetické otevřené ekonomice znáte tyto údaje: mezní sklon ke spotřebě je 80 %, daňová sazba je 15 %, mezní sklon k dovozu je 10 %, rychlost obrátu peněz v ekonomice je 2,1 a povinné minimální rezervy jsou 2 %. Centrální banka udržuje soustavně množství peněz v oběhu na optimální úrovni dané Fisherovou transakční rovnicí.
- Vypočítejte, jak se změní rovnovážný důchod, pokud dojde ke snížení vládních nákupů o 21 609 mil. Kč.
 - Rozhodněte, zda by po tomto zásahu vlády do ekonomiky měla centrální banka nakupovat nebo prodávat cenné papíry a v jakém objemu by měla tuto transakci realizovat.
- 3) Graficky znázorněte trh peněz, označte výchozí rovnováhu. Zachyťte, jak se na trhu s penězi projeví (*ceteris paribus*) snížení povinných minimálních rezerv centrální bankou.
- 4) Ilustrujte na keynesovském modelu $AD-AS$ dopady zvýšení světových cen ropy. Rozhodněte, jak se změní reálný produkt, cenová hladina a míra nezaměstnanosti.
- 5) Rozhodněte o pravdivosti následujících dvou tvrzení a nepravdivá tvrzení opravte:
- Hrubý domácí produkt se od čistého domácího produktu liší o velikost amortizace.
 - Jestliže lze spotřební funkci dvousektorové ekonomiky zapsat: $C = 150 + 0,75 \cdot Y$, pak funkce úspor má podobu $S = 150 + 0,25 \cdot Y$.

MaE I. - var. f) - sh. 1

$$\textcircled{1.} \text{ a) } mGDP = C + I_g + G + NX = 320 + (290 + 20) + 170 + (200 - 100) = 900 \text{ €}^{0,25}$$
$$Te = mGDP - (w + mi + n + a + f) = 900 - 400 - 40 - 30 - 20 - 350 = 60 \text{ €}^{0,25}$$
$$BS = Te + T_D + \text{do. M.} - G - TR = 60 + 0,15 \cdot 900 + 0,02 \cdot 100 - 170 - 77 = -50 \text{ €}^{0,25}$$

FEx^{0,25}

$$\text{b) } mGDP = M_1 \cdot V \Rightarrow \text{opl. } M_1 = mGDP : V = 900 : 2,5 = 360 \text{ €}^{0,5}$$

skud. $M_1 = 500 \text{ €}$

MEx^{0,5}

$$\textcircled{2.} \text{ a) } \Delta Y_{\Delta G} = \frac{\Delta G}{1 - c(1 - L) + m} = \frac{-21009}{1 - 0,8(1 - 0,15) + 0,1} = -51540 \text{ mil. Kč}^{0,5}$$

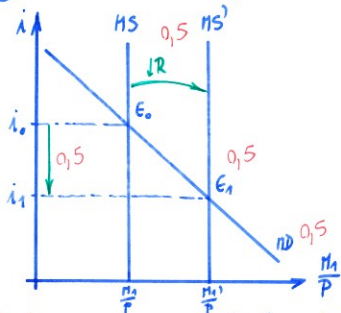
$$\text{b) } \Delta M_1 \cdot V = \Delta Y \Rightarrow \Delta M_1 = \frac{\Delta Y}{V} = \frac{-51540}{2,1} = -24500 \text{ mil. Kč}^{0,25}$$

$$\Delta M_1 = \frac{\Delta D \cdot (1 - R)}{R} \Rightarrow \Delta D = \frac{\Delta M_1 \cdot R}{1 - R} = \frac{-24500 \cdot 0,02}{1 - 0,02} = -500 \text{ mil. Kč}^{0,25}$$

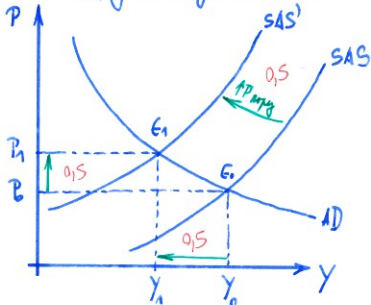
Centrální banka prodá^{0,5} cenné papíry za 500 mil. Kč.

MaEI. - mar. f) - sh. 2

③ $\downarrow R \Rightarrow \uparrow MS \Rightarrow \uparrow \frac{M_1}{P}$



④ \uparrow cen rohy \Rightarrow negativní nominální realitkový šok



$\downarrow Y$
 $\uparrow P$ 0,5
 $\uparrow \mu$

⑤ a) ANO. 1

b) NE. ... má předek $S = -S_0 + 0,25 \cdot Y$.