

Příjmení a jméno studenta:

Příjmení cvičícího:

Osobní číslo studenta:

- 1) Ekonomika je charakterizována následujícími indikátory:  
čisté investice 400 mld., čisté příjmy z podnikání v zahraničí 400 mld., čisté příjmy z úroků 65 mld., čistý export 790 mld., dovoz 610 mld., hrubé investice 1200 mld., implicitní cenový deflátor 125, množství peněz v oběhu 1300 mld., mzdy 1045 mld., přijaté úroky 125 mld., přímé daně 1260 mld., renty 220 mld., rychlost obratu peněz 2,4, spotřeba 920 mld., transfery 1220 mld., vládní nákupy 690 mld., vyplacené úroky 60 mld., vývoz 1400 mld., zisky 1090 mld.
- a) Určete výši disponibilního důchodu. 1 b.
- b) Určete typ použité monetární politiky. 1 b.
- 2) Rozhodněte o pravdivosti následujících tvrzení.
- a) Pokles úrokových měr v ekonomice může být způsoben např. použitím expanzivní fiskální, nebo monetární politiky. 1 b.
- b) Neoklasické pojetí trhu práce vychází z předpokladu dokonale pružných mezd, které neumožňují vznik dobrovolné nezaměstnanosti. 1 b.
- 3) Graficky znázomňte Lafferovu křivku. Jakou změnu v uvedeném grafu vyvolá propad produktu v období recese? Vysvětlete. 2 b.
- 4) Ekonomika se nachází v recesi. Vláda se rozhodla podpořit ekonomický růst. K tomuto záměru si zvolila autonomní daně. Vysvětlete, jak má tento nástroj použít. Graficky znázorněte dopady v modelu IS-LM. 2 b.
- 5) V roce 2008 byla míra inflace ve zkoumané ekonomice 12 %. Určete míru inflace v roce 2009 a pojmenujte jev, který v ekonomice v roce 2009 nastal. Rok 2005 je považován za rok základní a spotřební koš obsahuje pouze tři komodity A, B a C, jak ukazuje tabulka: 2 b.

	Q'05	P'05	Q'09	P'09	Q'10	P'10		
A	1200	12	1250	23	1300	36		
B	600	80	880	86	920	94		
C	800	240	700	176	680	178		

MaE II. - var. b) - sh. 1

① a)  $nGDP = C + I_g + G + NX = 920 + 1200 + 690 + 790 = 3600 \text{ mld.}$

$$T_e = nGDP - w - mi - \pi - a - \mu = 3600 - 1045 - 65 - 220 - 800 - 1090$$

$$a = I_g - I_v = 1200 - 400 = 800 \text{ mld.}$$

$$T_e = 380 \text{ mld.}$$

$$YD = nGDP - T_e - T_b + TR = 3600 - 380 - 1260 + 1220 = \underline{\underline{3180 \text{ mld.}}}$$

b)  $M_{opt}: V = nGDP$

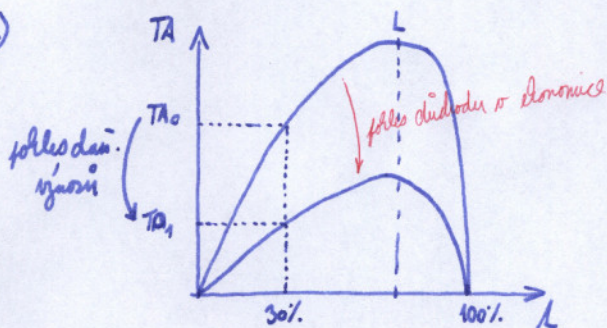
$$M_{opt} = \frac{3600}{2,4} = 1500 \text{ mld.}$$

$$M_{opt} > M_1 \Rightarrow \underline{\underline{MRES}}$$

② a) NE. FEx vede k růstu úrokových měr.

b) NE. Neuměřný vliv nedokonalé zaměstnanosti

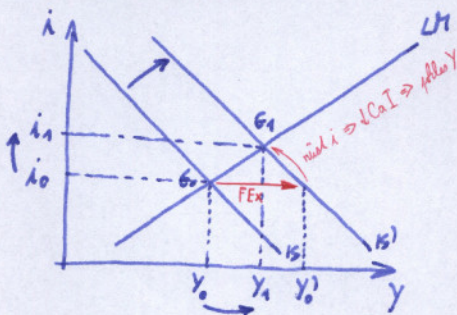
③





MaE II. - var. b) - sh. 2

4. Vláda chce povést FEx  $\Rightarrow$  sníží  $T_a \Rightarrow$  posun IS vpravo



$$\begin{aligned} &\downarrow T_a \\ &\downarrow \\ &\uparrow Y_0 = \frac{c \Delta T_a}{1 - c(1-t)} m Y_0 \\ &\downarrow \\ &\uparrow MD \\ &\downarrow \\ &\uparrow i \\ &\downarrow \\ &\downarrow CaI \\ &\downarrow \\ &\text{nová } Y_1 \text{ na } Y_1 \end{aligned}$$

5.

$$CPI_{109} = \frac{\sum P_{109} \cdot Q_{105}}{\sum P_{105} \cdot Q_{105}} = \frac{23 \cdot 1200 + 86 \cdot 600 + 176 \cdot 800}{12 \cdot 1200 + 80 \cdot 600 + 240 \cdot 800} = \frac{220\,000}{254\,400} = 86,48$$

$$CPI_{110} = \frac{\sum P_{110} \cdot Q_{105}}{\sum P_{105} \cdot Q_{105}} = \frac{26 \cdot 1200 + 94 \cdot 600 + 178 \cdot 800}{254\,400} = \frac{242\,000}{254\,400} = 95,13$$

$$\pi_{110} = \frac{CPI_{110}}{CPI_{109}} - 1 = \frac{\frac{242\,000}{254\,400}}{\frac{220\,000}{254\,400}} - 1 = \frac{242}{220} - 1 = \underline{\underline{10\%}}$$

$$\pi_{109} = 12\%$$

Dostlo k desinflaci.