

Příjmení a jméno studenta:

Příjmení cvičícího:

Osobní číslo studenta:

- 1) Ekonomika je charakterizována následujícími indikátory:
čisté příjmy z podnikání v zahraničí 400 mld., čisté příjmy z úroků 65 mld., čistý export 790 mld., dovoz 610 mld., hrubé investice 1200 mld., implicitní cenový deflátor 125, mzdy 1045 mld., optimální množství peněz v oběhu 1440 mld., nepřímé daně 380 mld., přijaté úroky 125 mld., přímé daně 1440 mld., renty 220 mld., rychlost obrátu peněz 2,5, spotřeba 920 mld., transfery 1130 mld., vyplacené úroky 60 mld., vývoz 1400 mld., zisky 1090 mld.
- a) Určete výši čistého domácího produktu. 1 b.
- b) Určete typ použité fiskální politiky. 1 b.
- 2) Rozhodněte o pravdivosti následujících tvrzení.
- a) Expanzivní monetární politika má stejný dopad na úrokové míry a cenovou hladinu jako expanzivní fiskální politika. 1 b.
- b) Pokud se ekonomika nachází na potenciálu, očekávají ekonomické subjekty vyšší inflaci, než jaká ve skutečnosti je. 1 b.
- 3) Vysvětlete a graficky znázorněte, proč je křivka LM rostoucí. 2 b.
- 4) Do vhodného grafu zakreslete, jak se projeví monetární expanze na velikosti důchodu ekonomiky v krátkém období v monetaristickém pojetí. 2 b.
- 5) V roce 2010 žije v ekonomice 300 milionů obyvatel, z nichž 60 % je ekonomicky aktivních. Nezaměstnaných registrovaných na úřadech práce je cca 18 milionů, volných pracovních míst jen 9 milionů. Cyklická nezaměstnanost v roce 2009 dosáhla 3 %. Rozhodněte, v jaké fázi hospodářského cyklu se ekonomika nachází v roce 2010. 2 b.

Ma E II. - var. d) - str. 1

① a) $NDP = w + mi + \pi + p + Te = 1045 + 65 + 220 + 1090 + 380$
 $NDP = \underline{\underline{2800 \text{ mld.}}}$

b) $mGDP = M_1 \cdot V = 1440 \cdot 25 = 3600 \text{ mld.}$

$G = mGDP - C - I_g - NX = 3600 - 920 - 1200 - 390 = \underline{\underline{690 \text{ mld.}}}$

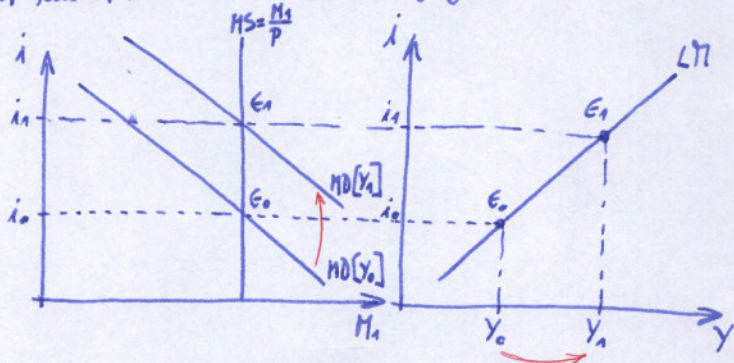
$BS = Te + T_0 - G - TR = 380 + 1440 - 690 - 1130 = \underline{\underline{0 \text{ mld.}}}$

\Rightarrow vyrovnaný rozpočet \Rightarrow neutrální fiskální politika

② a) NE. Mex $\Rightarrow \downarrow i$, ale Fex $\Rightarrow \uparrow i$.

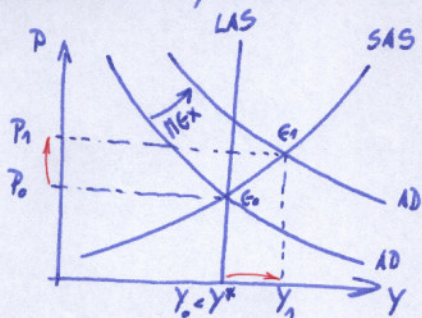
b) NE. Na potenciálu (kon. na LAS, resp. na LPC) je ovlávaná míra inflace stejná jako skutečná.

③ Při růstu $Y \Rightarrow$ růst $MD \Rightarrow$ zvýší se $i \Rightarrow$ LM roste



MaE II. - var. d) - str. 2

4. MEX u monetaristi \Rightarrow produkt na Y^* \Rightarrow pozitivní iluze



\downarrow
SAS volna

5.

$$M_{10} = \frac{\Delta ZEC}{L} = \frac{18 \text{ mil}}{0,60 \cdot 300 \text{ mil}} = \frac{18}{180} = 10\%$$

$$M_{10}^* = \frac{\text{volná míra}}{L} = \frac{9}{180} = 5\%$$

$$M_{10}^* = 5\%$$

$$M_{10}^* = 3\%$$

\Rightarrow je větší recese.