

Příjmení a jméno studenta:

Příjmení cvičícího:

Osobní číslo studenta:

- 1) Ekonomika je charakterizována následujícími indikátory:
čisté investice 500 mld., čisté příjmy z podnikání v zahraničí -600 mld., čistý export 580 mld., dovoz 610 mld., hrubé investice 1300 mld., implicitní cenový deflátor 140, množství peněz v oběhu 1000 mld., mzdy 1045 mld., nepřímé daně 280 mld., přijaté úroky 125 mld., přímé daně 1400 mld., reálný hrubý domácí produkt 2500 mld., renty 220 mld., rychlost obratu peněz 2,8, transfery 1220 mld., vládní nákupy 700 mld., vyplacené úroky 60 mld., vývoz 1190 mld., zisky 1090 mld.
 - a) Určete výši čistého domácího produktu a hrubého národního důchodu. 1 b.
 - b) Určete typ použité monetární politiky. 1 b.

- 2) Rozhodněte o pravdivosti následujících tvrzení.
 - a) Záporné tempo růstu nominálního produktu je charakteristické pro období hospodářského oživení. 1 b.
 - b) Deficit státního rozpočtu musí být kryt emisí bankovek centrální bankou. 1 b.

- 3) V modelu IS-LM graficky znázorněte rozhodnutí vlády o snížení transferových plateb. Vysvětlete efekty tohoto rozhodnutí. 2 b.

- 4) Do vhodného grafu zakreslete krátkodobý a dlouhodobý vztah mezi mírou cenové inflace a mírou nezaměstnanosti v ekonomice. Stručně popište všechny křivky a vztahy mezi nimi. 2 b.

- 5) Vypočítejte, jak se změní produkt a rozpočtové saldo v ekonomice, kde je mezní sklon ke spotřebě roven 0,8 a daňová sazba je 40 %, pokud dojde ke snížení vládních nákupů o 260 mld. a současně ke snížení autonomních daní ve stejném objemu. 2 b.

$M_a \in II. - var. x) - sh. 1$

① a) $NDP = w + mi + n + p + Te = 1045 + (125 - 60) + 220 + 1090 + 230$

$NDP = \underline{\underline{2700 \text{ mld.}}}$

$a = I_g - I_n = 1300 - 500 = 800 \text{ mld.}$

$GNI = GDP + NPI = NDP + a + NPI = 2700 + 800 + (-600) = \underline{\underline{2900 \text{ mld.}}}$

b) $M GDP = NDP + a = 2700 + 800 = 3500 \text{ mld.}$

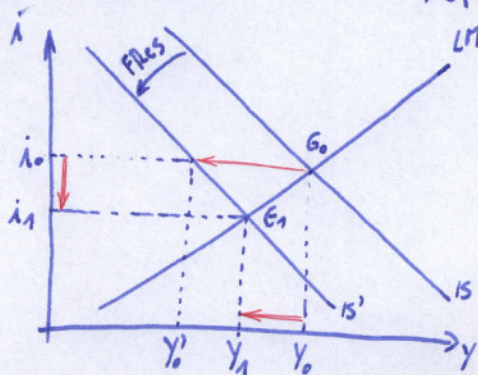
$M_{opt.} = \frac{M GDP}{V} = \frac{3500}{2,8} = 1250 \text{ mld.}$

$M_{opt.} > M_1 \Rightarrow \underline{\underline{HRes}}$

② a) NE. Záporní y_N může být indikátorem recese.

b) NE. CB je na vládní rezině!

③ $\downarrow TR \Rightarrow FRes \Rightarrow \text{snížení } Y_0 \rightarrow Y_0' \left(\sigma \frac{c \cdot \Delta TR}{1 - c(1 - L)} \right) \Rightarrow$ folies MD na trhu peníze



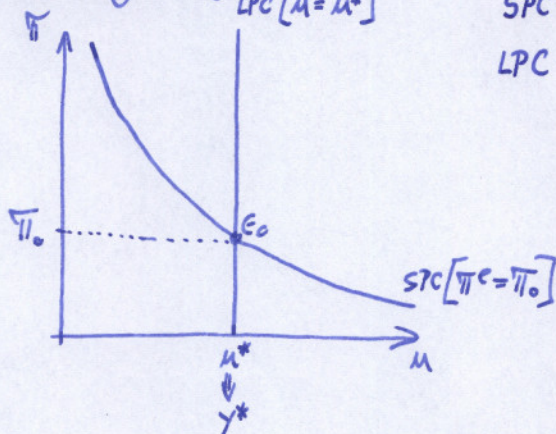
\downarrow
folies $i_0 \rightarrow i_1$

\downarrow
 $\uparrow Ca I$

\downarrow
sníží $Y_0' \rightarrow Y_1$

Ma E II. - var. e) - str. 2

④ Phillips křivky



SPC - inzerení vlnk μ a π

LPC - vlnk μ a π v LR
nani, $\mu \rightarrow \mu^*$

$$\begin{aligned} \textcircled{5} \quad \Delta Y &= \Delta Y_{\Delta G} + \Delta Y_{\Delta TR} = \frac{\Delta G}{1-c(1-l)} + \frac{-c \cdot \Delta Ta}{1-c(1-l)} \\ &= \frac{-260 + (-0,8) \cdot (-260)}{1 - 0,8 \cdot (1 - 0,4)} = \underline{\underline{-100 \text{ mld.}}} \end{aligned}$$

$$\begin{aligned} \Delta BS &= \Delta T_c + \Delta T_D - \Delta G - \Delta TR = \Delta Ta + l \cdot \Delta Y - \Delta G - \Delta TR \\ &= -260 + 0,4 \cdot (-100) - (-260) - 0 = \underline{\underline{-40 \text{ mld.}}} \end{aligned}$$

Saldo se zmení o 40 mld.