

Příjmení a jméno studenta:

Příjmení cvičícího:

Osobní číslo studenta:

- 1) Ekonomika je charakterizována následujícími indikátory:  
amortizace 800 mld., čisté investice 500 mld., čisté příjmy z podnikání v zahraničí -600 mld., čisté příjmy z úroků 65 mld., čistý export 580 mld., dovoz 610 mld., hrubé investice 1300 mld., implicitní cenový deflátor 140, množství peněz v oběhu 1000 mld., mzdy 1045 mld., přijaté úroky 125 mld., přímé daně 1400 mld., renty 220 mld., rychlost obratu peněz 2,8, spotřeba 920 mld., transfery 1220 mld., vládní nákupy 700 mld., vyplacené úroky 60 mld., vývoz 1190 mld., zisky 1090 mld.
- a) Určete výši disponibilního důchodu. 1 b.
- b) Určete typ použité monetární politiky. 1 b.
- 2) Rozhodněte o pravdivosti následujících tvrzení.
- a) Lafferova křivka ukazuje, že růst daňové zátěže povede vždy k růstu daňových příjmů. 1 b.
- b) Příčinou negativního sklonu křivky IS je, že s růstem úrokové míry klesají investiční výdaje, současně AD, a tím i rovnovážná úroveň důchodu. 1 b.
- 3) Vysvětlete, proč při růstu důchodu domácí ekonomiky dochází ke zhoršení běžného účtu platební bilance, a situaci graficky znázomňte. 2 b.
- 4) Do vhodného grafu zakreslete efekty zvýšení vládních nákupů v neoklasickém pojetí, a situaci vysvětlete. 2 b.
- 5) V roce 2008 byla míra inflace ve zkoumané ekonomice 12 %. Určete míru inflace v roce 2009 a pojmenujte jev, který v ekonomice v roce 2009 nastal. Rok 2005 je považován za rok základní a spotřební koš obsahuje pouze tři komodity A, B a C, jak ukazuje tabulka: 2 b.

	Q'05	P'05	Q'09	P'09	Q'10	P'10		
A	1200	12	1250	15	1300	10		
B	600	80	880	82	920	84		
C	800	240	700	166	680	170		

Ma E II. - var. f) - sl. 1

① a)  $mGDP = C + I_g + G + NX = 920 + 1300 + 700 + 580 = 3500 \text{ mld.}$

$YD = mGDP - T_e - T_o + TR = 3500 - 280 - 1400 + 1220 = \underline{\underline{3040 \text{ mld.}}}$

$T_e = mGDP - w - \text{mü} - n - a - f = 3500 - 1045 - 65 - 220 - 800 - 1090$

$T_e = 280 \text{ mld}$

b)  $M_1 = 1000 \text{ mld.}$

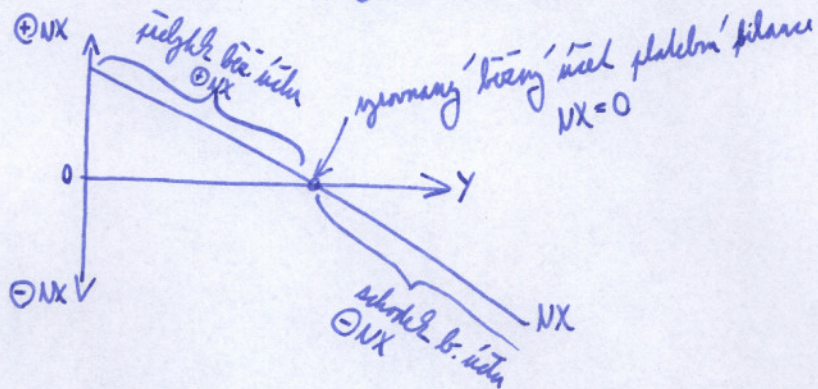
$M_{opt.} = \frac{mGDP}{V} = \frac{3500}{2,8} = 1250 \text{ mld.}$

$M_1 < M_{opt.} \Rightarrow \underline{\underline{MRes}}$

② a) NE. Jen do bodu L, pře důrové příjmy shně klesají.

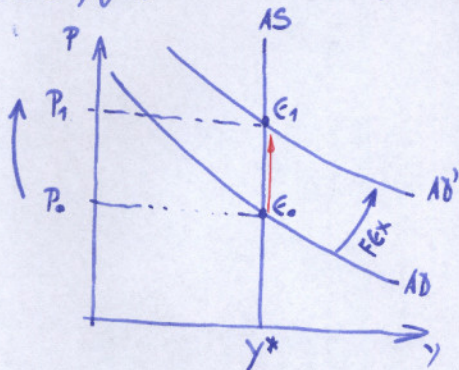
b) ANO.

③  $\text{G}$  růstem  $Y$  domácí ekonomiky podle domácího poplatka, včetně poplatků za dovoz ze zahraničí. Vývoz je rovněž na domácí  $Y$ .



MaE II. - var. f) - str. 2

4. neohlásidě fječí ⇒ W dolomle puvzné ⇒  $Y$  na  $Y^*$



$\downarrow$   
 $\uparrow P_0 \rightarrow P_1$   
 $\Downarrow$   
 $\uparrow W_0 \rightarrow W_1$   
 $\downarrow$   
 u stále na  $u^*$   
 $\downarrow$   
 Y stále na  $Y^*$

5.

$$\pi_{1/09} = 12\%$$

$$\pi_{1/10} = \frac{CPI_{1/10}}{CPI_{1/09}} - 1 = \frac{\frac{\sum P_{1/10} \cdot Q_{1/05}}{\sum P_{1/05} \cdot Q_{1/05}}}{\frac{\sum P_{1/09} \cdot Q_{1/05}}{\sum P_{1/05} \cdot Q_{1/05}}} - 1 = \frac{\sum P_{1/10} \cdot Q_{1/05}}{\sum P_{1/09} \cdot Q_{1/05}} - 1$$

$$= \frac{10 \cdot 1200 + 84 \cdot 600 + 130 \cdot 800}{15 \cdot 1200 + 82 \cdot 600 + 166 \cdot 800} - 1 = \frac{198400}{200000} - 1 = \underline{\underline{-0,8\%}}$$

Jedná se o deflaci.