

**Příjmení a jméno studenta:**

**Příjmení cvičícího:**

**Osobní číslo studenta:**

- 1) **Ekonomika je charakterizována následujícími indikátory:**  
čisté investice 500 mld., čisté příjmy z podnikání v zahraničí -600 mld., čisté příjmy z úroků 65 mld., čistý export 580 mld., dovoz 610 mld., implicitní cenový deflátor 110, mzdy 1045 mld., optimální množství peněz v oběhu 1320 mld., nepřímé daně 80 mld., přijaté úroky 125 mld., přímé daně 1400 mld., renty 220 mld., rychlost obratu peněz 2,5, spotřeba 920 mld., transfery 1130 mld., vyplacené úroky 60 mld., vývoz 1190 mld., zisky 1090 mld.
- a) **Určete výši čistého domácího produktu.** 1 b.
- b) **Určete typ použité fiskální politiky.** 1 b.
- 2) **Rozhodněte o pravdivosti následujících tvrzení.**
- a) **Fiskální expanze vede k růstu důchodu, tím k růstu poptávky po penězích a následně k poklesu úrokových měr.** 1 b.
- b) **Zvýšení nominální nabídky peněz centrální bankou vede k poklesu úrokové míry a k poklesu investičních výdajů.** 1 b.
- 3) **Centrální banka se rozhodla podpořit ekonomický růst. K tomuto záměru si zvolila diskontní sazbu. Vysvětlete, jak má tento nástroj použít. Graficky znázorněte dopady na agregátním trhu v neoklasickém pojetí.** 2 b.
- 4) **Na grafu znázorněte keynesiánský trh práce. Ukažte, jak se na trhu projeví otevření domácího trhu práce přílivu pracovní síly ze zahraničí. Vysvětlete specifika keynesiánského pojetí trhu práce.** 2 b.
- 5) **V roce 2010 žije v ekonomice 25 milionů obyvatel, z nichž 40 % je ekonomicky neaktivních. Nezaměstnaných registrovaných na úřadech práce je cca 1,125 milionu, volných pracovních míst jen 600 tisíc. Cyklická nezaměstnanost v roce 2009 dosáhla 5,5 %. Rozhodněte, v jaké fázi hospodářského cyklu se ekonomika nachází v roce 2010.** 2 b.

MaE II. - var. h) - str. 1

1. a)  $NDP = w + m + r + p + T_c = 1045 + 65 + 220 + 1090 + 80 = \underline{2500 \text{ mld.}}$

b)  $mGDP = M_i \cdot V = 1320 \cdot 2,5 = 3300 \text{ mld.}$

$G = mGDP - C - I_g - NX$

$G = 3300 - 920 - (500 + 800) - 580 = 500 \text{ mld.}$

$a = mGDP - NDP$   
 $a = 800 \text{ mld.}$

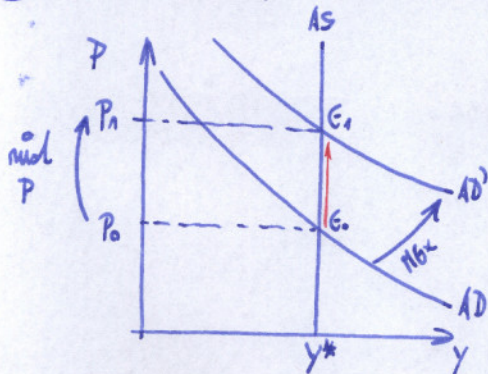
$BS = T_e + T_b - G - TR = 80 + 1400 - 500 - 1130 = \underline{-150 \text{ mld.}}$

$\Rightarrow$  deficiční rozpočet  $\Rightarrow$  FEx

2. a) NE. Mírně & nízká úrovně růstu.

b) NE. G & nízká investiční výdaje.

3. MEx  $\Rightarrow$  pokles (snížení) diskontní sazby  $\Rightarrow \uparrow \left(\frac{M}{P}\right) \Rightarrow$  růst  $AD \rightarrow AD'$



$\downarrow$   
růst  $m$   $\Rightarrow$  růst  $P$

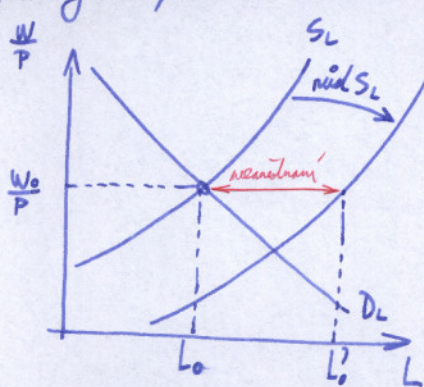
$\downarrow$   
růst  $w$

$\downarrow$   
růst  $P_0 \rightarrow P_1$   
při  $y^*$

(neutrality peníze)

MaE II. - var. k) - str. 2

④ Regressivný trh práce  $\Rightarrow$  v krátkém období fixná  $W$



Platová fixácia  
po zhrnutí zamestnancov

↓  
rýchle  $S_L$

↓  
niekedy nezamestnanosť

⑤  $M_{10}^{cyk} = 5,5\%$

$$M_{10} = \frac{U_{2006}}{L} = \frac{1,125 \text{ mil.}}{0,6 \cdot 25 \text{ mil.}} = 7,5\%$$

$$M_{10}^* = \frac{\text{vol. miezd}}{L} = \frac{0,6 \text{ mil.}}{15 \text{ mil.}} = 4,0\%$$

$$M_{10}^{cyk} = M_{10} - M_{10}^* = 3,5\% \Rightarrow \text{cyklická nezamestnanosť}$$

klesá  $\Rightarrow$  expanzia  
(ríst)