

a) Jméno a příjmení studenta:

Příjmení cvičícího:

Osobní číslo studenta:

1) Ve čtyřsektorové ekonomice dosáhl reálný hrubý domácí produkt v roce 2009 hodnoty 1 900 mld. Kč.

V roce 2010 ekonomiku charakterizují následující indikátory: amortizace 800 mld., čisté investice 500 mld., čisté příjmy z podnikání v zahraničí 400 mld., dovoz 450 mld., implicitní cenový deflátor 195, množství peněz v oběhu 1800 mld., mzdy 1060 mld., přijaté úroky 140 mld., renty 230 mld., rychlost obratu peněz 3, spotřeba 950 mld., transfery 900 mld., vládní nákupy 700 mld., vyplacené úroky 80 mld., vývoz 1400 mld. a zisky 1300 mld.

a) Určete, v jaké fázi hospodářského cyklu se uvedená ekonomika nachází v roce 2010. 1 b.

b) Rozhodněte, jaký typ monetární politiky aplikuje centrální banka? 1 b.

2) Rozhodněte o pravdivosti následujících tvrzení a nepravdivá tvrzení opravte.

a) Rozdíl mezi exportem a importem zboží se nazývá čistý export nebo také obchodní bilance. 1 b.

b) Při rychlejším růstu mezd a platů než růstu inflace dochází ke snižování reálných příjmů obyvatelstva. 1 b.

3) Graficky znázorněte a vysvětlete efekty zvýšení autonomních daní v modelu IS-LM. 2 b.

4) Do grafu agregátního trhu v keynesiánském pojetí zachyťte krátkodobé efekty prodeje cenných papírů centrální bankou. 2 b.

5) Vypočítejte, jak se změní produkt a rozpočtové saldo v třísektorové ekonomice, kde je mezní sklon ke spotřebě roven 80 % a daňová sazba 40 %, pokud dojde ke snížení vládních nákupů zboží a služeb o 312 mld. a současně ke zvýšení transferových plateb o 390 mld. 2 b.

MaE III. - var. a) - str. 1

① a) $mGDP_{110} = C + I_g + G + NX = 950 + 1300 + 700 + 950 = 3900 \text{ mld.}$

$I_g = I_u + I_z = I_u + a = 500 + 800 \text{ mld.} = 1300 \text{ mld.}$

$NX = X - M = 1400 - 450 = 950 \text{ mld.}$

$\pi GDP_{110} = \frac{mGDP_{110}}{IPD_{110}} = \frac{3900}{1,95} = 2000 \text{ mld.}$

$\pi GDP_{109} = 1900 \text{ mld.}$ } rost (expanse)

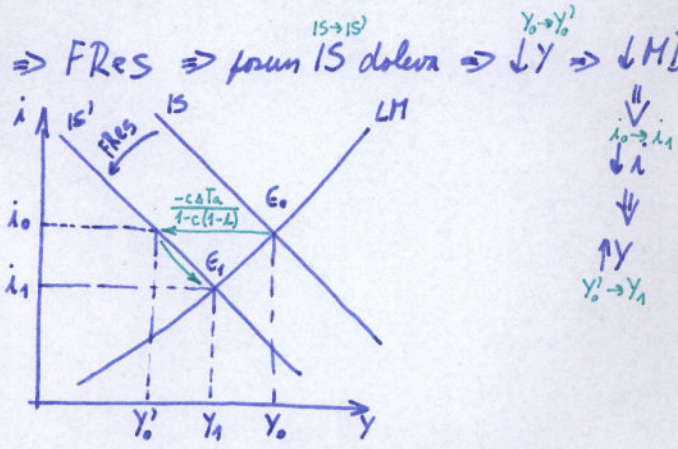
b) $M_{opt} \cdot V = mGDP \Rightarrow M_{opt} = \frac{mGDP}{V} = \frac{3900}{3} = 1300 \text{ mld.}$

$M_{opt} < M_1 \Rightarrow \underline{\underline{MEX}}$

② a) ANO.

b) NE. Dochází k růstu reálné měny $(\frac{W}{P})$.

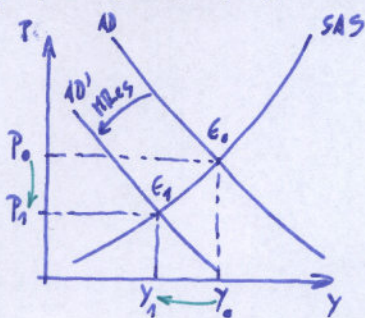
③ $\uparrow Ta \Rightarrow FRes \Rightarrow \text{posun IS doleva} \Rightarrow \downarrow Y \Rightarrow \downarrow MD$



MaE III. - var. a) - sh. 2

4.) Regresijná SAS \Rightarrow volaní a $Y_0 < Y^*$

predaj CP = stabilizácia M_1 a obehu \Rightarrow MRes \Rightarrow $\downarrow AD \rightarrow AD'$



\downarrow
 $\downarrow Y_0 \rightarrow Y_1$
 $\downarrow P_0 \rightarrow P_1$

$$5.) \Delta Y = \Delta Y_{\Delta G} + \Delta Y_{\Delta TR} = \frac{\Delta G + c \cdot \Delta TR}{1 - c(1 - L)} = \frac{-312 + 0,8 \cdot 390}{1 - 0,8 \cdot (1 - 0,4)} = \underline{\underline{0 \text{ ald.}}}$$

$$\Delta BS = \Delta T_a + L \cdot \Delta Y - \Delta G - \Delta TR = 0 + 0 + 312 - 390 = \underline{\underline{-78 \text{ ald.}}}$$

Dúchod sa nezmení, ale sledo se zmení o 78 ald.