

- 1) Ekonomika je charakterizována následujícími indikátory:
čisté investice 86 tis., dovoz 140 tis., hrubé investice 117 tis., mzdy 300 tis., nepřímé daně 96 tis., přijaté úroky 36 tis., přímé daně 114 tis., renty 113 tis., rychlost obratu peněz 2,75, spotřeba 256 tis., transfery 12 tis., vyplacené úroky 12 tis., vývoz 493 tis., zisky 436 tis., implicitní cenový deflátor 133.
- a) Určete optimální množství peněz v oběhu. 1 b.
- b) Určete velikost vládních nákupů. 1 b.
- 2) a) Jestliže dojde ke snížení daně z přidané hodnoty (ceteris paribus), projeví se tato okolnost ve snížení výše čistého domácího produktu. 1 b.
- b) Čím je širší peněžní agregát, tím vyšší je likvidita příslušných aktiv. 1 b.
- 3) Do grafu zachyťte, jaký efekt má ve třísektorové ekonomice růst investičních výdajů na velikost produktu. 2 b.
- 4) Do grafu agregátního trhu zakreslete krátkodobé efekty pozitivního nabídkového šoku v keynesiánském pojetí. Uveďte možné příčiny pozitivního nabídkového šoku a situaci vysvětlete. 2 b.
- 5) Ekonomika vyrábí pouze tři komodity (A, B a C). Základním je rok 2000. Vypočítejte míru inflace v roce 2008, pokud znáte následující údaje: 2 b.

	A	B	C
Q_{2000}	30	150	400
Q_{2007}	50	190	600
Q_{2008}	80	220	650
P_{2000}	10	60	2
P_{2007}	14	80	4
P_{2008}	15	85	4

MaE I. - var. a / sh. 1

① a) $a = I_n = I_g - I_u = 117 - 86 = 31 \text{ tis.}$

$$mGDP = w + m_u + r + a + p + T_e = 300 + 36 - 12 + 113 + 31 + 436 + 96$$

$$mGDP = 1000 \text{ tis.}$$

$$\pi \cdot V = mGDP \Rightarrow M = \frac{mGDP}{V} = \frac{1000}{2,75} = \underline{\underline{363,64 \text{ tis.}}}$$

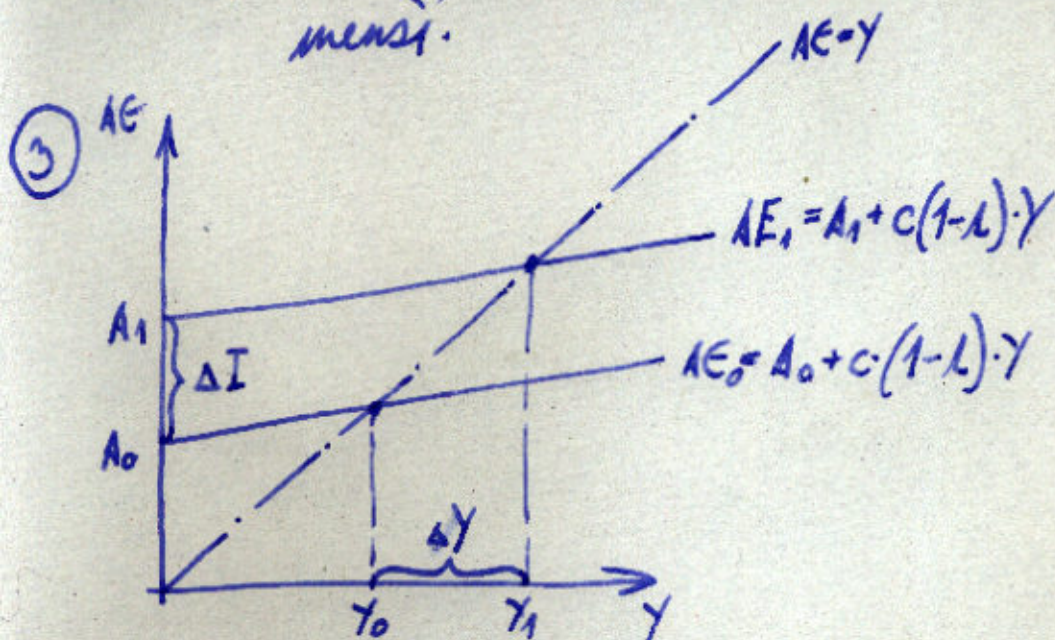
b) $mGDP = C + I_g + G + NX = 256 + 117 + G + 493 - 140 = 1000$

$$G = 1000 - 726 = \underline{\underline{274 \text{ tis.}}}$$

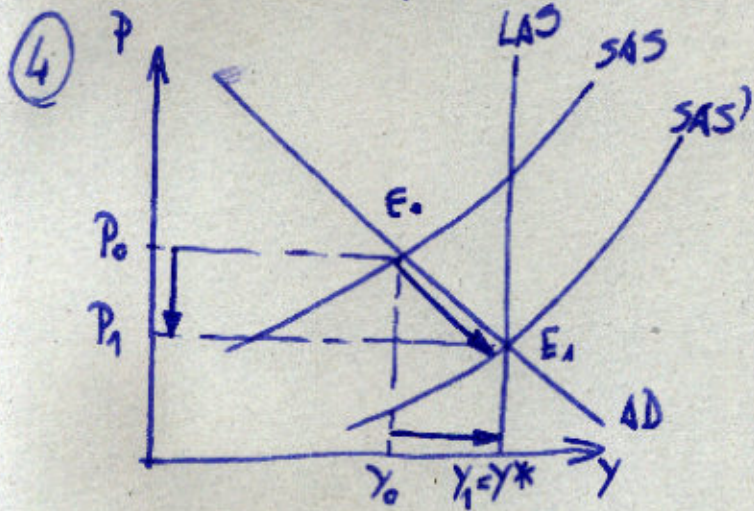
② a) ANO. Daná a přidání hodnoty je součástí reprodukční daní T_e , a ty patří do příjmové složky $mGDP$ i NDP .

b) ANO

b) NE. Čím větší je převodní agregát, tím je jeho likvidita menší.



MaE I. - var. a / sh. 2



Průběh prod. uvolněného trhu:
 ↓ DPPPO
 ↓ soc. a zdrav. pojištění
 ↓ cen. úroveň
 ↓ cen. úroveň
 nek. práce

$$⑤ \quad IPD_{2007} = \frac{n GDP_{2007}}{n GDP_{2007}} = \frac{\sum P_{2007} \cdot Q_{2007}}{\sum P_{2000} \cdot Q_{2007}} = \frac{18300}{13100} = 139,69$$

$$IPD_{2008} = \frac{n GDP_{2008}}{n GDP_{2008}} = \frac{\sum P_{2008} \cdot Q_{2008}}{\sum P_{2000} \cdot Q_{2008}} = \frac{22500}{15300} = 147,06$$

$$\pi_{2008} = \frac{IPD_{2008} - IPD_{2007}}{IPD_{2007}} = 5,27\%$$