

- 1) Ekonomika je charakterizována následujícími indikátory:
čisté investice 1095 mld., čisté příjmy z úroků 114 mld., mzdy 1683 mld., nepřímé daně 267 mld., obnovovací investice 835 mld., přijaté úroky 230 mld., přímé daně 114 mld., renty 462 mld., rychlost obratu peněz 2,75, spotřeba 1350 mld., transfery 120 mld., vládní nákupy 926 mld., vývoz 612 mld., zisky 764 mld.
- a) Určete optimální množství peněz v oběhu. 1 b.
- b) Určete velikost dovozů. 1 b.
- 2) a) Jestliže je export menší než import, pak saldo zahraničního obchodu snižuje výši hrubého domácího produktu. 1 b.
- b) Pokud je reálná úroková míra vyšší než míra inflace, vyplatí se ukládat peníze na úročené účty u bank. 1 b.
- 3) Do grafu zachyťte, jaký efekt má zvýšení dovozů na kurz domácí měny. Povede zvýšení dovozů spíše ke zhodnocení, nebo ke znehodnocení domácí měny? 2 b.
- 4) Do grafu agregátního trhu zakreslete efekty pozitivního nabídkového šoku v neoklasickém pojetí. Uveďte možné příčiny pozitivního nabídkového šoku a situaci vysvětlete. 2 b.
- 5) Ekonomika vyrábí pouze tři komodity (A, B a C). Základním je rok 2000. Vypočítejte míru inflace v roce 2008, pokud znáte následující údaje: 2 b.

	A	B	C
Q_{2000}	60	220	3
Q_{2007}	90	320	9
Q_{2008}	95	330	9
P_{2000}	120	15	600
P_{2007}	160	21	620
P_{2008}	162	23	640

MaE I. - var. c / str. 1

① a) $mGDP = w + mii + \pi + a + f + Te = 1683 + 114 + 462 + 835 + 764 + 267$
 $mGDP = 4125 \text{ mld.}$

$mGDP = M \cdot V \Rightarrow M = \frac{mGDP}{V} = \frac{4125}{2,75} = \underline{1500 \text{ mld.}}$

b) $mGDP = C + I_g + G + NX = 1350 + 1930 + 926 + 612 - M = 4125$

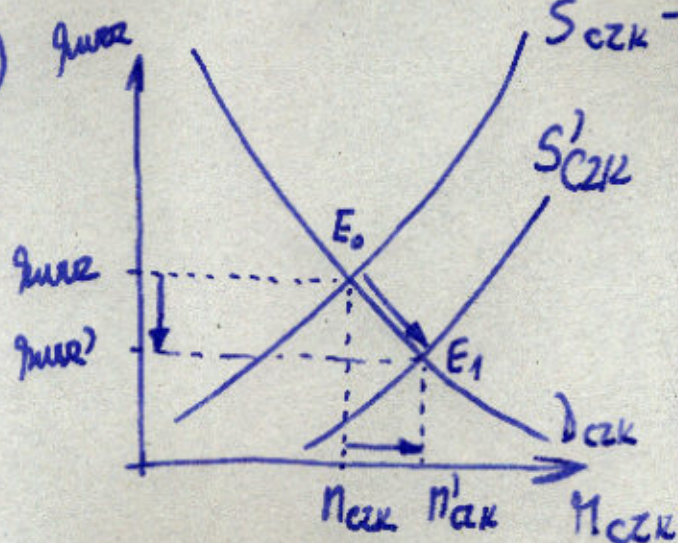
$I_g = I_N + I_R = 1095 + 835 = 1930 \text{ mld.}$

$M = -4125 + 4818 = \underline{693 \text{ mld.}}$

② a) ANO. Když je $X < M \Rightarrow NX = X - M$ je záporný.

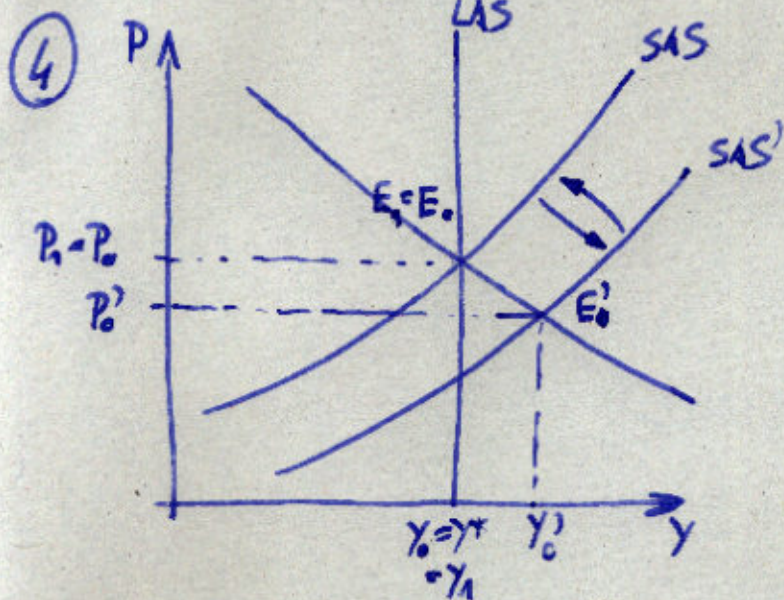
b) ANO. $i_R = i_U - \pi$, peníze se vyplácí uložení, i když $i_U > \pi$.

③ i_{CZK} - S_{CZK} - dovoz + inf. odling



Růst dovozu zvýší nabídku
 české koruny \rightarrow tendence ke
 elevaci, bez. aneohodacem
 i_{CZK} .

MaE I - var. c / str. 2



Neoklasické pojetí počítá s
produkcí na potenciálu Y^*

Příčiny nabídkového šoku:

- ↓ DPPO
- ↓ administr. a soc. poj.
- ↓ množství vstředků
- ↓ cen výrobních faktorů
- tech. pokrok

⑤

$$IPD_{2007} = \frac{n \cdot GDP_{2007}}{n \cdot GDP_{2007}} = \frac{\sum P_{2007} \cdot Q_{2007}}{\sum P_{2000} \cdot Q_{2007}} = \frac{26700}{21000} = 127,14$$

$$IPD_{2008} = \frac{n \cdot GDP_{2008}}{n \cdot GDP_{2008}} = \frac{\sum P_{2008} \cdot Q_{2008}}{\sum P_{2000} \cdot Q_{2008}} = \frac{28740}{21750} = 132,14$$

$$\pi_{2008} = \frac{IPD_{2008} - IPD_{2007}}{IPD_{2007}} = 3,93\%$$