

- 1) Ekonomika je charakterizována následujícími indikátory:  
čisté investice 86 tis., čisté příjmy z úroků 24 tis., dovoz 140 tis., množství peněz v oběhu 312,5 tis., mzdy 300 tis., nepřímé daně 96 tis., renty 113 tis., rychlost obratu peněz 3,2, spotřeba 256 tis., transfery 12 tis., vývoz 493 tis., zisky 436 tis., implicitní cenový deflátor 125.
- a) Velikost reálného GDP. 1 b.
- b) Určete velikost vládních nákupů. 1 b.
- 2) a) Zvýšení mezní míry zdanění (důchodové daně) bude mít za následek změnu sklonu spotřební funkce.
- b) Cenovou hladinou se rozumí suma individuálních cen jednotlivých zboží a služeb.
- 3) Do grafu trhu peněz zachyťte, jaký efekt má snížení celkového důchodu (produktu) v ekonomice.
- 4) Do grafu agregátního trhu zakreslete, jak se projeví růst vládních nákupů v krátkém období v keynesiánském pojetí a situaci vysvětlete.
- 5) Ve spotřebním koši jsou pouze tři komodity (A, B a C). Základním je rok 2000. Vypočítejte míru inflace v roce 2008, pokud znáte následující údaje:

	A	B	C
$Q_{2000}$	30	150	400
$Q_{2007}$	50	190	600
$Q_{2008}$	80	220	650
$P_{2000}$	10	60	2
$P_{2007}$	14	80	4
$P_{2008}$	15	85	4

Ma E I. - vln. 2 / str. 1

$$\textcircled{1} a) mGDP = M \cdot V = 312,5 \cdot 3,2 = 1000 \text{ Mio.}$$

$$\pi GDP = \frac{mGDP}{IPD} = \frac{1000}{125} \cdot 100 = \underline{\underline{800}} \text{ Mio.}$$

$$b) mGDP = C + I_g + G + NX = 256 + I_g + G + 493 - 140$$

$$I_g = I_u + I_r = I_u + a$$

$$mGDP = w + m_i + \pi + a + f + T_e = 300 + 24 + 113 + a + 436 + 96$$

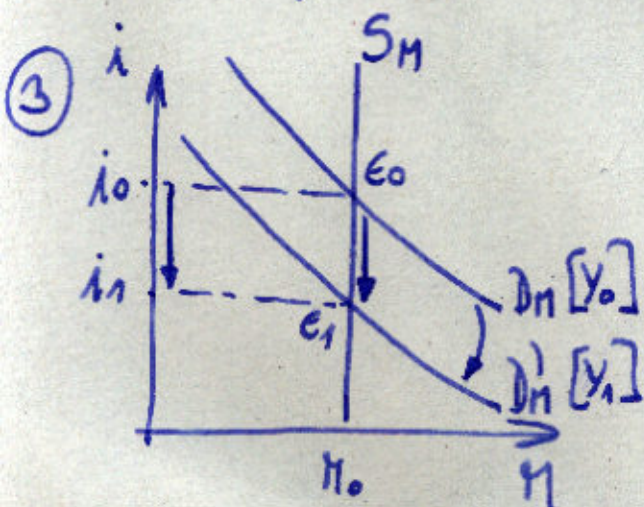
$$a = 1000 - 969 = 31$$

$$I_g = 86 + 31 = 117$$

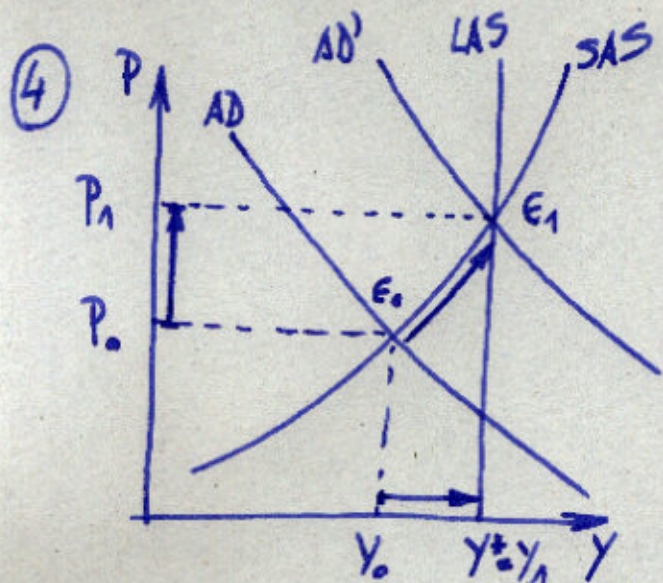
$$G = 1000 - 256 - 117 - 553 = \underline{\underline{274}} \text{ Mio.}$$

\textcircled{2} a) ANO.

b) NE. Cenová hladina se rozumí vážený průměr cen jednotlivých složek a služeb.



Ma E I. - var. e / str. 2



↓ defenzívnejším požit' je ekonomika pod potenciálom  $Y^*$  a mož je na krátkodobé rigidní (fixní).

Růst G tedy může ekonomiku přiblížit k potenciálu  $Y^*$ , ale za cenu růstu  $P_0 \rightarrow P_1$ .

⑤

$$CPI_{2007} = \frac{\sum P_{2007} \cdot Q_{2000}}{\sum P_{2000} \cdot Q_{2000}} = \frac{14020}{10100} = 138,81$$

$$CPI_{2008} = \frac{\sum P_{2008} \cdot Q_{2000}}{\sum P_{2000} \cdot Q_{2000}} = \frac{14800}{10109} = 146,53$$

$$\pi_{2008} = \frac{CPI_{2008} - CPI_{2007}}{CPI_{2007}} = \underline{\underline{5,56\%}}$$