

- 1) Ekonomika je charakterizována následujícími indikátory:  
čisté investice 1095 mld., implicitní cenový deflátor 125, množství peněz v oběhu 1500 mld., mzdy 1683 mld., nepřímé daně 267 mld., přijaté úroky 230 mld., přímé daně 114 mld., renty 462 mld., rychlost obrátu peněz 2,75, spotřeba 350 mld., transfery 120 mld., vládní nákupy 926 mld., vyplacené úroky 116 mld., zisky 764 mld.
- a) Určete velikost čistého exportu. 1 b.
- b) Určete velikost reálného produktu. 1 b.
- 2) a) Peníze, které běžně nosíme ve svých peněženkách, jsou součástí peněžního agregátu M2.
- b) Nachází-li se ekonomika na dlouhodobé křivce agregátní nabídky, dosahuje rovnováhy při plné zaměstnanosti.
- 3) Do grafu zachyťte, jak se liší funkce agregátních výdajů (agregátní poptávky) ve dvousektorovém a ve třisektorovém modelu ekonomiky.
- 4) Do grafu agregátního trhu zakreslete, jak se projeví zhodnocení kurzu domácí měny a situaci vysvětlete.
- 5) Ve spotřebním koši jsou pouze tři komodity (A, B a C). Základním je rok 2000. Vypočítejte míru inflace v roce 2008, pokud znáte následující údaje:

	A	B	C
$Q_{2000}$	60	220	3
$Q_{2007}$	90	320	9
$Q_{2008}$	95	330	9
$P_{2000}$	120	15	600
$P_{2007}$	160	21	620
$P_{2008}$	162	23	640

MaE I. - var. g / ch. 1

① a)  $mGDP = M \cdot V = 1500 \cdot 2,75 = 4125$

$mGDP = C + I_g + G + NX = 350 + 1095 + I_r + 926 + NX$

$mGDP = w + m_i + n + a + f + T_e = 1683 + 230 - 116 + 462 + a + 964 + 267 = 4125$

$\Rightarrow a = I_r = 4125 - 3290 = 835$

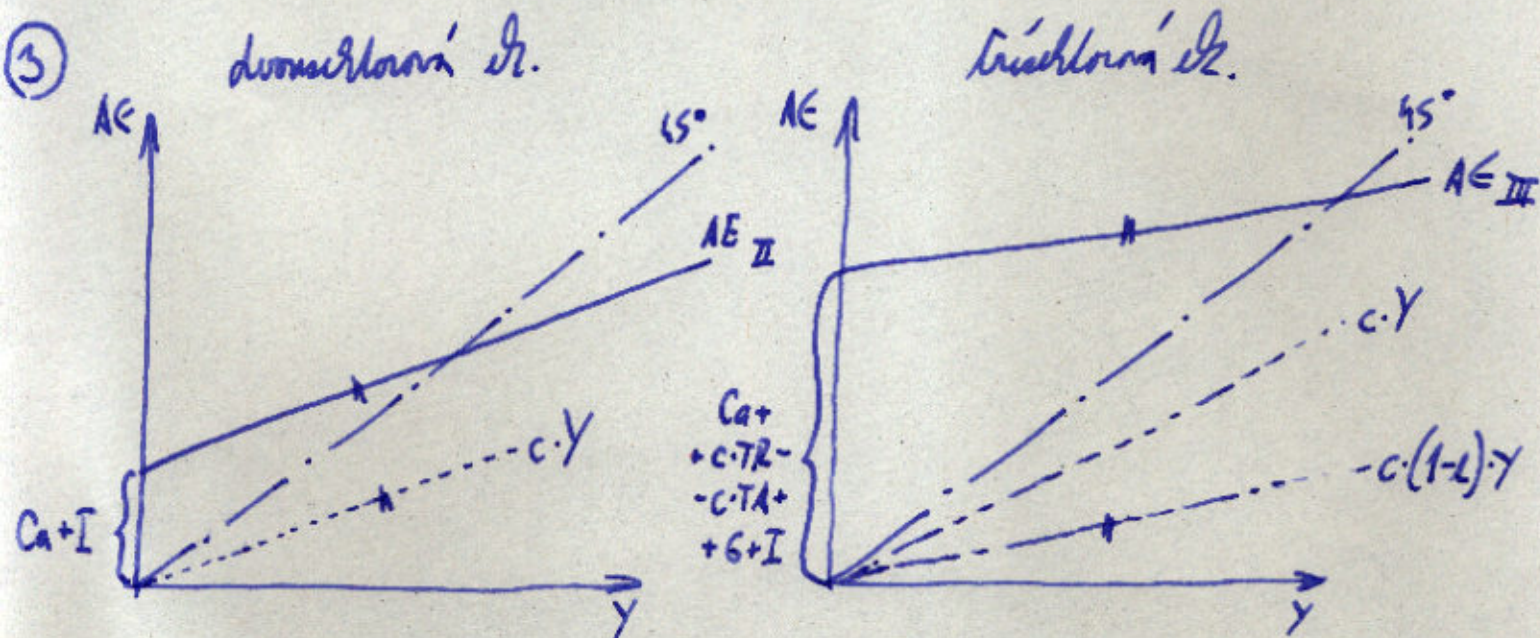
$mGDP = 350 + 1095 + 835 + 926 + NX = 4125$

$\Rightarrow NX = 4125 - 4206 = \underline{\underline{-81}}$

b)  $\pi GDP = \frac{mGDP}{IPD} \cdot 100 = \underline{\underline{3300}}$

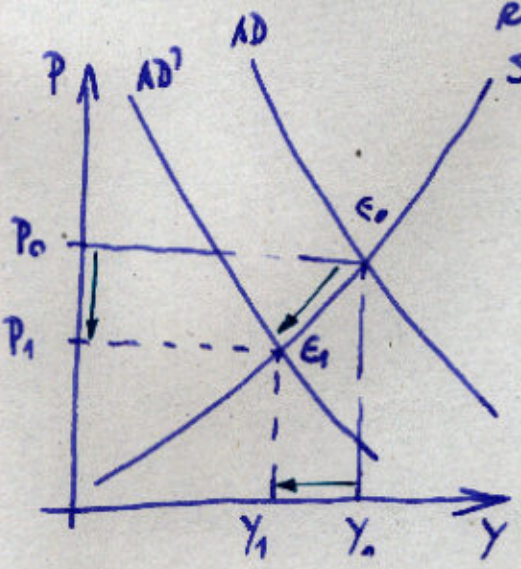
② a) ANO. Jon současti M1 a ten je současti M2.

b) ANO. Produkt je na potenciálu, nezaměstnanost na přirozené míře a rovnováha je plná.



Ma E I. - var. g/str. 2

④ - plovoceni' luvku aduēuēi ijuvay → ↓ X  
 elevuēuēi dovay → ↑ M } ↓ NX ⇒ ↓ AD



⑤ 
$$CPI_{2007} = \frac{\sum P_{07} \cdot Q_{00}}{\sum P_{00} \cdot Q_{00}} = \frac{16080}{12300} = 130,73$$

$$CPI_{2008} = \frac{\sum P_{08} \cdot Q_{00}}{\sum P_{00} \cdot Q_{00}} = \frac{16700,0}{12300,0} = 135,77$$

$$\bar{\pi}_{08} = \frac{CPI_{08} - CPI_{07}}{CPI_{07}} = \underline{\underline{3,86\%}}$$