

h)

Baráková

Bednářová

Kocourek

Laboutková

Nedomlelová

Sojková

Jméno a příjmení:

- 1) **Ekonomika je charakterizována následujícími indikátory:**
amortizace 540 mld., čisté investice 435 mld., daňová sazba 19 %, dovoz 667 mld., implicitní cenový deflátor 125, množství peněz v oběhu 1660 mld., mzdy 1300 mld., přijaté úroky 160 mld., přímé daně 110 mld., renty 720 mld., rychlost obrátu peněz 2,5, spotřeba 1273 mld., transfery 320 mld., vládní nákupy 1274 mld., vyplacené úroky 116 mld., vývoz 1520 mld., zisky 1436 mld.
 - a) Určete výši hrubého domácího produktu ve stálých cenách. 1 b.
 - b) Určete typ použité monetární politiky. 1 b.

- 2) **Rozhodněte o pravdivosti následujících tvrzení.**
 - a) Fiskální expanze vede k růstu důchodu, tím k růstu poptávky po penězích a následně k poklesu úrokových měr. 1 b.
 - b) Zvýšení nominální nabídky peněz centrální bankou vede k poklesu úrokové míry a k poklesu investičních výdajů. 1 b.

- 3) **Na grafu znázorněte keynesiánský trh práce. Ukažte, jak se na trhu projeví otevření domácího trhu práce přílivu pracovní síly ze zahraničí. Vysvětlete specifika keynesiánského pojetí trhu práce.** 2 b.

- 4) **Ekonomika se nachází v recesi. Centrální banka se rozhodla podpořit ekonomický růst. K tomuto záměru si zvolila diskontní sazbu. Vysvětlete, jak má tento nástroj použít. Graficky znázorněte na agregátním trhu a v modelu IS-LM.** 2 b.

- 5) **Vypočítejte, jak se změní produkt a rozpočtové saldo v ekonomice, kde je mezní sklon ke spotřebě roven 0,60 a daňová sazba je 30 %, pokud dojde ke snížení vládních nákupů o 348 mld. doprovázenému zvýšením investic o 232 mld.** 2 b.

MaE I. var. k / str. 1

$$1) a) n \text{ GDP} = C + I_g + G + NX = C + I_n + g + G + EX - IM$$

$$n \text{ GDP} = 1273 + 435 + 540 + 1274 + 152 - 667 = 4375 \text{ mld.}$$

$$r \text{ GDP} = \frac{n \text{ GDP}}{IPD} = \frac{4375}{1,25} = \underline{\underline{3500 \text{ mld.}}}$$

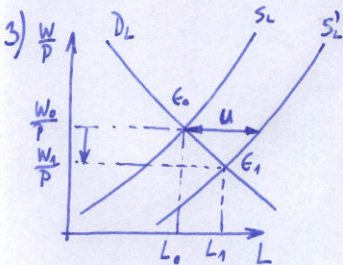
$$b) M \text{ stud.} = 1660 \text{ mld.}$$

$$M \text{ opt.} = \frac{n \text{ GDP}}{V} = \frac{4375}{2,5} = 1750 \text{ mld.}$$

$M \text{ opt.} > M \text{ stud.} \Rightarrow \underline{\underline{MRes}}$

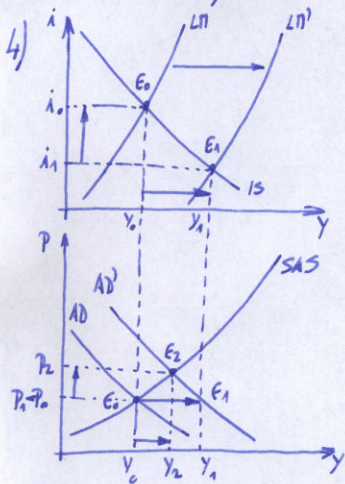
2) a) NE.

b) NE.



Otvoreni domácího trhu práce přitahuje pracovníků ze zahraničí (významně $S_L \rightarrow S'_L$)
 \Rightarrow tlak na vyšší reálných mezd (resp. na vyšší nominálních mezd), které jsou ale v regresiálním modelu kvalitativně fixní \Rightarrow změna množství u .

MaE I. var. h / str. 2



Okce-li CB podporil ež. nísl r re-
mi, klesá je r recesi, jedná se o výst
o deflaciánskou ekonomiku ($Y_0 < Y^*$).
→ snížením diskontní sazby vodní
centrální banka více peněz do oběhu
⇒ $LM \rightarrow LM' \Rightarrow i_0 \rightarrow i_1 \Rightarrow Y_0 \rightarrow Y_1$
⇒ $AD \rightarrow AD' \Rightarrow Y_0 \rightarrow Y_2$ a $P_0 \rightarrow P_2$.

$$5) \Delta Y = \Delta Y_{\Delta G} + \Delta Y_{\Delta I} = \frac{\Delta G}{1-c(1-t)} + \frac{\Delta I}{1-c(1-t)}$$

$$\Delta Y = \frac{-348 + 232}{1 - 0,6 \cdot (1 - 0,3)} = \underline{\underline{-200 \text{ mld. (snížení } Y \text{)}}}$$

$$\begin{aligned} \Delta BS &= \Delta T_D + \Delta T_e - \Delta TR - \Delta G = 1 \cdot \Delta Y + 0 - 0 + 348 = \\ &= 0,3 \cdot (-200) + 348 = \underline{\underline{+288 \text{ mld. (růst } BS \text{)}}} \end{aligned}$$