

C)

Jméno a příjmení:

- 1) Ekonomiku charakterizují následující indikátory: hrubý domácí produkt v běžných cenách 90 mld., daňová sazba 18 %, vládní nákupy zboží a služeb 25 mld., nepřímé daně 12 mld., transferové platby 10 mld. Stát nepoužívá jiné přímé daně, než daně důchodové.
- a) Určete typ použité fiskální politiky. 1 b.
- b) Určete, jaká část salda rozpočtu je cyklické saldo a jaká část je strukturální saldo, pokud víte, že potenciální produkt je roven 100 mld. 1 b.
- 2) Rozhodněte o pravdivosti následujících tvrzení.
- a) Čím je širší peněžní agregát, tím vyšší je zpravidla výnosnost příslušných aktiv. 1 b.
- b) Cenová hladina nemá vliv na růst reálného hrubého domácího produktu. 1 b.
- 3) Na modelu AD-AS ukažte efekty fiskální restrikce v neoklasickém pojetí. Jaké jsou předpoklady neoklasického pojetí ekonomie? 2 b.
- 4) V modelu dvousektorové ekonomiky dokažte a ilustруйте na grafu, že v bodě rovnováhy je výše investic v ekonomice kryta velikostí celkových úspor. 2 b.
- 5) Doplňte následující tabulku a rozhodněte, v jaké fázi hospodářského cyklu se ekonomika nacházela v roce 2008. 2 b.

	2005	2006	2007	2008
nominální hrubý domácí produkt	1200,00	1365,00		
reálný hrubý domácí produkt		1300,00		1350,00
míra inflace	4,00 %			
počet nezaměstnaných			0,30	0,30
počet ekonomicky aktivních	6,00	6,10	6,20	
množství peněz v oběhu		525,00	560,00	
rychlost obratu peněz	2,50		2,70	2,70
míra nezaměstnanosti	5,00 %	4,92 %		4,76 %
tempo růstu reálného produktu	12,00 %			
deflátor GDP	1,00	1,05	1,12	1,22

MaE I. - var. 12-6 c / sh. 1

1) a) $BS = Te + L \cdot Y - G - TR$

$BS = 12 + 0,18 \cdot 90 - 25 - 10 = -6,8 \text{ mld. (FEX)}$

b) $BS^* = Te + L \cdot Y^* - G - TR = -5 \text{ mld.} \rightarrow$ strukturální BS

cyklické $BS = BS - BS^* = -1,8 \text{ mld.}$

2) a) AN9.

2) b) AN0.

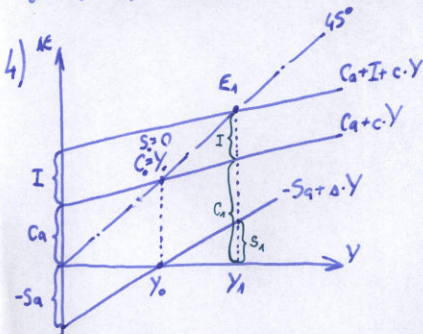
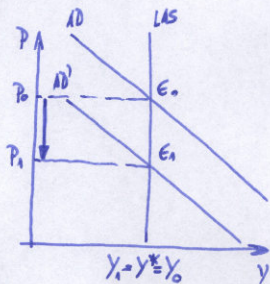
3) Předpoklady: $Y_0 = Y^*$

W dokonalé přiznání

\Rightarrow trh práce na L^*

\Rightarrow rovnováha na M^*

Jediným efektem FRES je pohyb $P_0 \rightarrow P_1$.



U rovnováhy platí, že

$$Y = AE$$

$$C + S = C + I$$

$$\underline{\underline{S = I}}$$

MaE I. - zad. 12-6 c / str. 2

5)

	2005	2006	2007	2008
M	5%	4,92%	4,84%	4,76%
g _R	12%	8,35%	3,85%	0%
T	4%	5,00%	6,67%	8,93%
U	0,30	0,30	0,30	0,30
L	6,00	6,10	6,20	6,30
M	480	525	560	610
V	250	2,60	2,70	2,70
mGDP	1200	1365	1512	1647
nGDP	1200	1300	1350	1350
IPD	1,00	1,05	1,12	1,22

V roce 2008 je domovník na vrcholu.