

- 1) Při zvýšení důchodu o 100 Kč zvýší spotřebitel své úspory o 32 Kč, při tom z celkového důchodu ve výši 12 000 Kč věnuje na spotřebu 8 300 Kč.
- Určete mezní sklon ke spotřebě. *1b.*
 - Jak se změní GDP, pokud se investiční výdaje zvýší o 60 mld. Kč? *1b.*
- 2) Určete nominální GDP a národní důchod, pokud znáte s následující údaje: spotřeba 650 mld., přímé daně 150 mld., mzdy 600 mld., transfery 50 mld., vládní nákupy zboží a služeb 450 mld., renty 30 mld., čisté úroky 50 mld., čistý export 200 mld., import 120 mld., zisky 470 mld., amortizace 100 mld., nepřímé daně 250 mld. *1b.*
- Určete velikost hrubých investic. *1b.*
- 3) Domácnosti v modelové ekonomice spotřebovávají vepřové kotlety buď s rýží, nebo s bramborami. Trhy brambor a rýže jsou v počáteční fázi v rovnováze. K jakým změnám cen a spotřebovávaného množství obou příloh povede katastrofální neúroda brambor. *2b.*
- 4) Na vhodném grafu znázorněte, jak se v ekonomice projeví snížení úrokových sazeb. *2b.*
- 5) Rozhodněte o pravdivosti následujících tvrzení:
- Pojem devalvace vyjadřuje znehodnocování konvertibilní měny s omezenou oscilací kurzu. *1b.*
 - Čistý domácí produkt se liší od hrubého domácího produktu o velikost čistých kapitálových přílivů ze zahraničí. *1b.*

1/str. 1

$$\textcircled{1} \left. \begin{array}{l} \Delta Y = +100 \text{ Kč} \\ \Delta S = +32 \text{ Kč} \end{array} \right\} \left. \begin{array}{l} \text{MPS} = \frac{\Delta S}{\Delta Y} = 32\% \\ \text{MPC} + \text{MPS} = 1 \end{array} \right\} \left. \begin{array}{l} \text{MPC} + \text{MPS} = 1 \\ \text{MPC} = 68\% \end{array} \right.$$

b) $\Delta I = +60$ mld.

$$\Delta Y = \frac{1}{1 - \text{MPC}} \cdot \Delta I = \frac{1}{0,32} \cdot 60 = +187,5 \text{ mld}$$

Důchod se zvýšil o 187,5 mld.

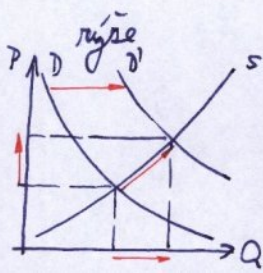
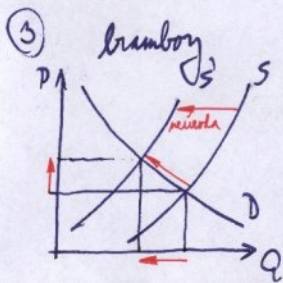
$$\textcircled{2} \begin{array}{ll} C = 650 & W = 600 \\ I_g = ? & i_N = 50 \\ G = 450 & n = 30 \\ NX = 200 & a = 100 \\ & f = 470 \\ & T_e = 250 \end{array}$$

$$\begin{array}{l} I_g = n\text{GDP} \\ - C \\ - G \\ - NX \end{array}$$

$$I_g = 200$$

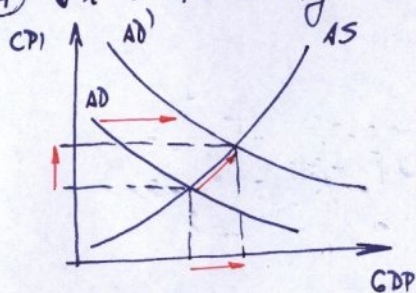
$$n\text{GDP} = 1500$$

$$NI = n\text{GDP} - a - T_e = 1150$$



2/ oh. 2

④ $\downarrow i \Rightarrow \uparrow C$ a $\uparrow I_g \Rightarrow \uparrow AD$



⑤ a) (NE.) Devizovace je rozhodovací nelicencované měny.

b) (NE.) GDP se od NDP liší o velikost amortizace, resp. obnovovacích investic.