

- 1) Mezní sklon k úsporám je roven 0,25, přitom z celkového důchodu ve výši 12 000 Kč věnuje spotřebitel na spotřebu 8 000 Kč.
- Jak se změní GDP, pokud se investiční výdaje sníží o 15 mld. Kč? *1b.*
 - Jak by měla na tento nárůst reagovat centrální banka při rychlosti obratu peněz rovné 3,0? *1b.*
- 2) Určete nominální GDP a NDP, pokud znáte s následující údaje:
spotřeba 550 mld., přímé daně 150 mld., mzdy 600 mld., transfery 50 mld., vládní nákupy zboží a služeb 450 mld., renty 30 mld., čisté úroky 50 mld., čistý export 200 mld., import 120 mld., zisky 470 mld., amortizace 100 mld., nepřímé daně 250 mld. *1b.*
Určete velikost čistých investic. *1b.*
- 3) Domácnosti v modelové ekonomice spotřebovávají bramborové krokety pouze a jedině s kuřecími řízkami. Všechny trhy jsou v počáteční fázi v rovnováze. K jakým změnám cen a spotřebovávaného množství kuřecích řízků a bramborových kroket povede ptačí chřipka. *1b.*
Na trhu s kroketami ukažte graficky fungování teorému pavučiny. *1b.*
- 4) Na vhodném grafu ukažte, jaký efekt bude mít prudký technologický pokrok na cenovou hladinu a na realizovaný produkt. *2b.*
- 5) Rozhodněte o pravdivosti následujících tvrzení:
- Apresiasi kurzu domácí měny způsobí, že domácí výrobci budou moci nabízet své výrobky v zahraničí levněji. *1b.*
 - Cenová elasticita poptávky vyjadřuje, jak intenzivně reaguje cena na změny poptávaného množství. *1b.*

2/str. 1

1. a) $MPS = 0,25$

$$\Delta I = +15 \text{ mld.}$$

$$\Delta Y = \frac{1}{1-MPC \cdot (1-L)} \cdot \Delta I = \frac{1}{1-MPC} \cdot \Delta I = \frac{1}{MPS} \cdot \Delta I = \frac{1}{0,25} \cdot 15 = +60 \text{ mld.}$$

Důchod vzroste o 60 mld.

b) $M \cdot V = P \cdot Q = mGDP = Y$

$$\Delta M \cdot V = \Delta Y$$

$$\Delta M \cdot 3 = +60$$

$$\Delta M = +20 \text{ mld.}$$

Centrální banka by měla zvýšit M_0 o 20 mld.

2. $C = 550$

$$I_g = ? \quad I_N = ?$$

$$G = 450$$

$$NX = 200 \quad M = 120$$

$$w = 600$$

$$i_N = 50$$

$$r = 30$$

$$a = 100$$

$$t = 470$$

$$T_e = 250$$

$$mGDP = 1500$$

$$NDP = GDP - a$$

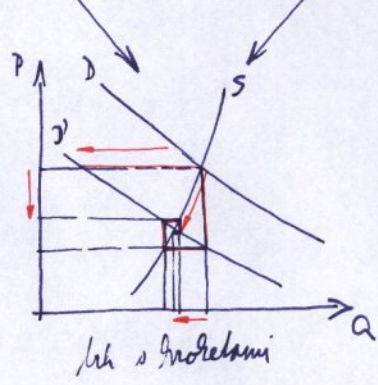
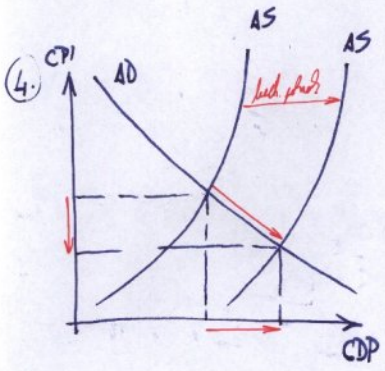
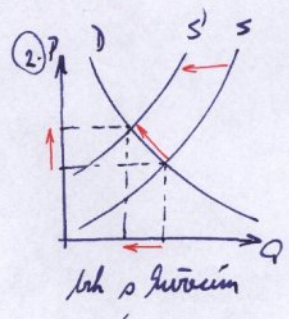
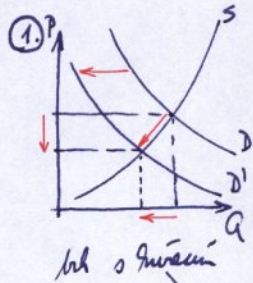
$$NDP = 1400$$

$$NDP = C + I_N + G + NX$$

$$I_N = 1400 - 550 - 450 - 200$$

$$I_N = 200$$

3) pláči dřívka - 2 řešení



5) a) apreciacie CZK = $1 USD \cong 30 CZK$ } výrobek za 300 Kč
 \Downarrow
 $1 USD \cong 20 CZK$ } - původně 10 USD
 - nyní 15 USD

\Rightarrow (NE) Domáci výrobek by se v zahraničí dražší.

b) (NE) Poptávka je závislostí množství na ceně \Rightarrow zjistíme, jak intenzivně reaguje popt. množství na změny ceny.