

1) Určete tempo růstu reálného produktu v roce 2006, pokud ekonomiku v roce 2006 charakterizují následující údaje: hotovost 150 mld., rychlost obratu peněz 3,1, hrubý domácí produkt ve stálých cenách 1150 mld., vklady na termínovaných účtech 250 mld., cenné papíry 680 mld., cizí měny 300 mld., vklady na běžných účtech 350 mld., meziroční tempo růstu nominálního produktu 15 %. Implicitní cenový deflátor v roce 2005 dosahoval hodnoty 120.

2 b.

2) Ekonomika vyrábí pouze čtyři komodity. Vývoj produkce a cen těchto komodit je v následující tabulce. Základním rokem je v ekonomice rok 2000. Určete tempo růstu cenové hladiny v roce 2006 a stanovte optimální množství peněz, které by měla v roce 2006 centrální banka uvést do oběhu, pokud víte, že rychlost obratu je v tomto roce 2,85.

2 b.

výrobek	cena 2000	množství 2000	cena 2005	množství 2005	Cena 2006	množství 2006
A	10	30	12	50	15	80
B	60	150	65	190	85	220
C	2	400	5	600	4	650
D	100	5	101	10	100	60

3) Do grafu zachyťte, jak se projeví růst důchodu na trhu s penězi.

2 b.

4) Ukažte, jak probíhá formování nové rovnováhy na trhu se zubní pastou po realizaci velmi úspěšné televizní reklamní kampaně.

2 b.

5) Rozhodněte, zda je následující tvrzení pravdivé. Pokud nikoli, pokuste se jej opravit.

a) Deflace – podobně jako inflace – může být způsobena buď poklesem nabídky, nebo růstem poptávky.

1 b.

b) Rychlost obratu peněz v ekonomice se všeobecně snižuje v důsledku rozšiřování bezhotovostního platebního styku.

1 b.

Út 8:50 / str. 1

0,25 str

① $M_1 = \text{holovazal } 150 \text{ mld.} + \text{valdely na BÚ } 350 \text{ mld} = 500 \text{ mld}$

$V = 3,1$

$M \cdot V = mGDP_{106} = 500 \cdot 3,1 = 1550 \text{ mld.}$

$nGDP_{106} = 1150 \text{ mld. } 0,25$

$IPD_{106} = \frac{mGDP_{106}}{nGDP_{106}} = 134,8$

$mGDP_{105} = \frac{mGDP_{105}}{1 + y_{n'06}} = \frac{1550}{1,15} = 1347,8 \text{ mld.}$
 0,5 str

$IPD_{105} = 120$

$nGDP_{105} = \frac{1347,8}{1,20} = 1123,2 \text{ mld.}$

$y_{n'06} = \frac{1150}{1123,2} - 1 = 2,4\%$
 1 str.

②	$P_5 \cdot Q_5$ $nGDP_5$	$P_5 \cdot Q_5$ $mGDP_5$	$P_6 \cdot Q_6$ $nGDP_6$	$P_6 \cdot Q_6$ $mGDP_6$
A	500	600	800	1200
B	11400	12350	13200	18700
C	1200	3000	1300	2600
D	1000	1010	6000	6000
Σ	14100	16960	21300	28500

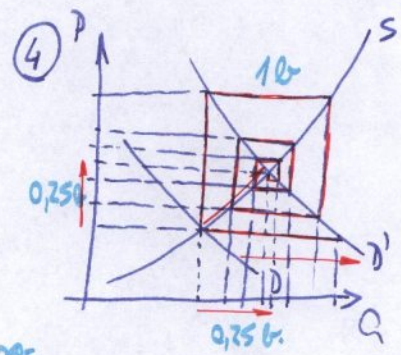
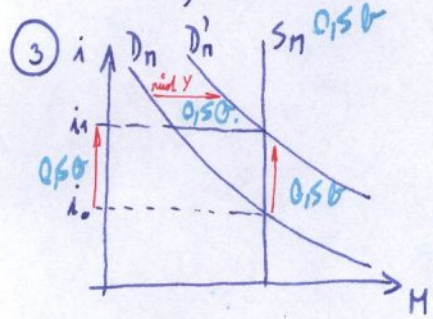
$IPD_5 = \frac{16960}{14100} = 120,28$
 0,5 str

$IPD_6 = \frac{28500}{21300} = 133,80$
 0,5 str

$i_6 = \frac{133,8}{120,28} - 1 = 11,24\%$
 0,5 str.

$mGDP_6 = M_6 \cdot V_6 \Rightarrow M_6 = \frac{28500}{2,650} = 10717$
 0,5 str.

Út P:50 / str. 2



- ⑤ a) Deflace je epizoderna buď' systémem AS nebo pžlšením AD . \Rightarrow NE. 0,250.
- b) NE. Vše vřetobecně rŕvřsně. 0,250.