

- 1) Hrubý domácí produkt ve stálých cenách dosáhl v roce 2004 výše 1 350 Kč. Určete tempo inflace a výši nepřímých daní v témže roce, pokud víte, že ekonomiku charakterizují následující veličiny: transfery 150, spotřeba 600, přímé daně 220, hrubé investice 500, zisky 500, čisté investice 100, renty 100, vládní výdaje 275, přijaté úroky 80, vývoz 325, vyplacené úroky 100, dovoz 100, mzdy 450. Implicitní cenový deflátor byl v roce 2003 roven 112. 2 b.
- 2) Vláda se rozhodne pro zvýšení autonomních daní o 50 mld. Určete, jak by se musela změnit výše vládních výdajů, aby se zabránilo propadu GDP, pokud víte, že mezní míra zdanění je 5 % a mezní sklon k úsporám 15 %. 2 b.
- 3) Na grafu agregátního trhu zakreslete poptávkovou inflaci a ukažte její efekty na cenovou hladinu a produkt. 2 b.
- 4) Ukažte, jak se na grafu trhu s nektarinkami projeví neúroda broskví. Jaké efekty bude mít neúroda broskví na trhu s broskvovým džusem? 2 b.
- 5) Rozhodněte, zda je následující tvrzení pravdivé. Pokud nikoli, pokuste se jej opravit.
 - a) Prodejem devizových rezerv se centrální banka snaží posilovat kurz domácí měny. 1 b.
 - b) Přirozená nezaměstnanost je situace, kdy ekonomika dosahuje potenciálního hrubého domácího produktu. 1 b.

Út 14:20 / str. 1

① $\pi \text{ GDP}_{04} = 1350$ $Tc_{04} = 2$ $i'_{04} = ?$

$C = 600$

$I_g = 500$

$G = 275$

$NX = 225 = X - M = 325 - 100$

$m \text{ GDP}_{04} = 1600$ *0,5 b*

$\Rightarrow IPD_{04} = \frac{1600}{1350} = 118,52$ $i'_{04} = \frac{118,52}{112} - 1 = 5,82\%$ *1 b*

$IPD_{03} = 112$

$I_g - I_N = 500 - 100$

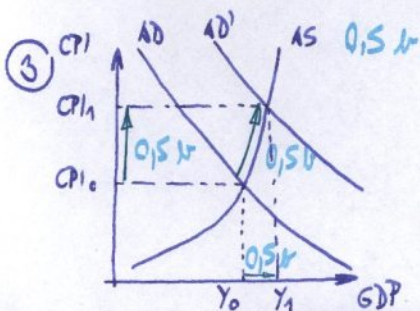
$Tc = m \text{ GDP}_{04} - w - i_N - r - a - f = 1600 - 450 + 20 - 100 - 400 - 500$

$Tc = 170$ *0,5 b*

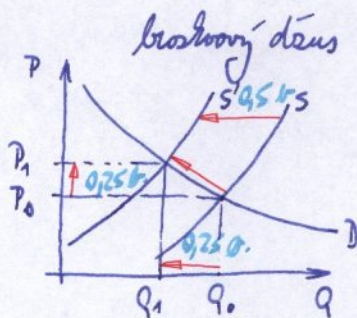
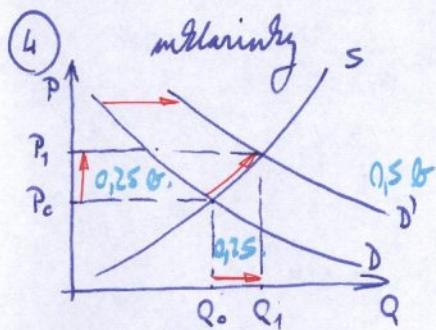
$i_p - i_v = 80 - 100$

② $\Delta TA = +50 \text{ mld.}$ *0,5 b*
 $L = 5\%$
 $MPC = 85\% \Rightarrow MPS = 15\%$ $\Delta Y = \frac{-MPC \cdot \Delta TA}{1 - MPC(1-L)} = \frac{-0,85 \cdot 50}{1 - 0,85 \cdot 0,95} = -220,779$

$\Rightarrow +220,779 = \frac{\Delta G}{1 - MPC(1-L)} = \frac{\Delta G}{1 - 0,85 \cdot 0,95} \Rightarrow \Delta G = +42,5 \text{ mld.}$ *1 b*



Út 14:20/str. 2



- 5 a) ANO. Prodej diverzifikací rezerv (max. USD) \Rightarrow nákup CZK za USD \Rightarrow podle pořádku to CZK \Rightarrow CZK se stává dražší, kurz posiluje.
- 0,5
0,5

b) ANO. 1 b.