

- 1) Ekonomika je charakterizována následujícími veličinami: spotřeba 400 mld., dovozní clo 5 %, přímé daně 220 mld., zisky 250 mld., amortizace 20 mld., dovoz 70 mld., čisté investice 100 mld., renty 50 mld., transfery 150 mld., mezní sklon ke spotřebě 20%, mzdy 420 mld., vývoz 150 mld., vládní výdaje na nákup zboží a služeb 350 mld., čisté úroky 80 mld., implicitní cenový deflátor 125.

Určete velikost nominálního hrubého domácího produktu, čistého domácího produktu, reálného hrubého domácího produktu a národního důchodu. *2 b.*

- 2) Určete, o kolik se změní celkový důchod v ekonomice, pokud dojde ke snížení transferových plateb o 25 mld. Mezní sklon ke spotřebě je 70 %, průměrný sklon k úsporám 20 %.

Jak by měla upravit centrální banka množství peněz v oběhu, pokud víte, že rychlost obratu peněz je rovna 2,8. *1 b.*

- 3) Do grafu ilustrujícího trh s videokazetami zakreslete důsledek zlevnění technologie DVD a zachyťte postupné formování nové rovnováhy. *2 b.*

- 4) Na grafu agregátního trhu znázorněte stagflaci a poukažte na její efekty na důchod a cenovou hladinu. *2 b.*

- 5) Rozhodněte, zda je následující tvrzení pravdivé. Pokud nikoli, pokuste se jej opravit.

a) Stagnace je proces, způsobený posunem agregátní poptávky doprava, při němž klesající produkt doprovází růst cenové hladiny. *1 b.*

b) Potenciálního hrubého domácího produktu dosahuje ekonomika při nulové míře nezaměstnanosti. *1 b.*

St 12:30 / str. 1

$$NX = X - M = 150 - 70$$

$$\textcircled{1} \quad mGDP = C + \bar{I}_g + \bar{G} + NX = 400 + 120 + 350 + 80$$

$$mGDP = \underline{950} \quad 0,5 \text{ b.} \quad \bar{I}_g = I_N + a = 100 + 20$$

$$mNDP = mGDP - a = 950 - 20 = \underline{930} \quad 0,5 \text{ b.}$$

$$N| = w + i_N + \pi + f = 420 + 80 + 50 + 250 = \underline{800} \quad 0,5 \text{ b.}$$

$i_N = i_p - i_v = 120 - 40$

$$nGDP = \frac{mGDP}{IPD} = \frac{950}{1,25} = \underline{760} \quad 0,5 \text{ b.}$$

$$\textcircled{2} \quad \left. \begin{array}{l} \Delta \bar{TR} = -25 \text{ mld.} \\ MPC = 0,7 \\ APS = 0,2 \end{array} \right\} \Delta Y = \frac{MPC}{1 - MPC} \cdot \Delta \bar{TR} = \frac{0,7}{0,3} \cdot (-25) = \underline{-58,3} \quad 0,5 \text{ b.}$$

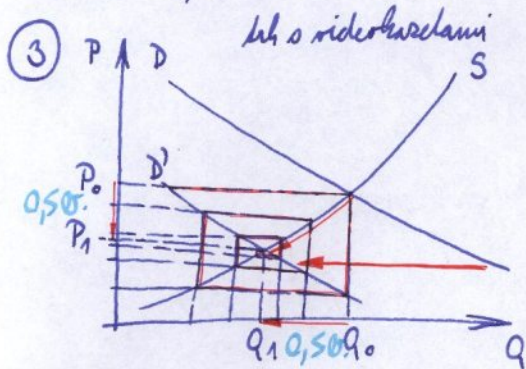
$$M \cdot V = P \cdot Q = mGDP = Y \quad 0,5 \text{ b.}$$

$$\Delta M \cdot V = \Delta Y$$

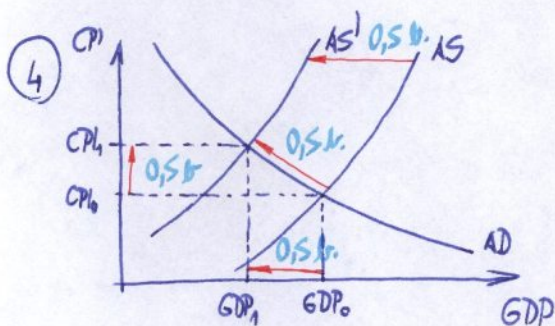
$$\Delta M \cdot 28 = -58,3$$

$$\Delta M = \underline{-20,83} \quad 0,5 \text{ b.}$$

St 12:30 / str. 2



pravouk 1 b.



*stagflace = stagnace / pokles
GDP spojený s růstem cen.
hladinou (inflací)*

- 5) a) NE. Stagrace je situace, kdy GDP a ekonomie neroste.
0,25 (ten. že se bud' nemění nebo klesá) 0,75
- b) NE. GDP* je dosažen při přirozené míře nezaměstnanosti.
0,75 0,75