

- 1) Doplněte následující tabulku a rozhodněte, v jaké fázi hospodářského cyklu se ekonomika nacházela v roce 2000: 2b.

rok	y_r	rGDP	nGDP	IPD	V	M
1999	3,25%		1500	120		600
2000	12,00%			130		700
2001		1440	2160		2,7	
2002		1400		200	2,8	

- 2) Určete nominální GDP a národní důchod, pokud znáte s následující údaje: spotřeba 550 mld., přímé daně 150 mld., mzdy 650 mld., transfery 50 mld., vládní nákupy zboží a služeb 450 mld., renty 80 mld., čisté úroky 50 mld., čistý export 200 mld., import 120 mld., zisky 470 mld., amortizace 100 mld. čisté investice 300 mld. 2b.
- 3) Na vhodném grafu ukažte, jaký efekt bude mít růst daně z příjmu fyzických osob na cenovou hladinu a realizovaný produkt. 2b.
- 4) Graficky znázorněte, jak se formuje rovnováha na trhu s pomerančovým džusem poté, co bylo zrušeno clo na dovoz pomerančů. 2b.
- 5) Rozhodněte o pravdivosti následujících tvrzení:
- Čistý domácí produkt se liší od hrubého domácího produktu o velikost čistých kapitálových přílivů ze zahraničí. 1b.
 - Devalvace je situace, kdy centrální banka rozhodne o znehodnocení kurzu domácí měny, která není volně směnitelná. 1b.

celka / sh. 1

$$n \text{ GDP} = \frac{m \text{ GDP}}{IPD} = \frac{1500}{1,2}$$

$$V = \frac{M \text{ GDP}}{M} = \frac{1500}{600}$$

	g_n	n GDP	m GDP	IPD	V	M
'99	3,25%	1250	1500	120	2,5	600
'00	12,00%	1400	1820	130	2,6	700
'01	2,85%	1400	2160	150	2,9	800
'02	-2,78%	1400	2800	200	3,8	1000

$$n \text{ GDP}_{'00} (1 + g_n^{'00}) = 1250 \cdot 1,12$$

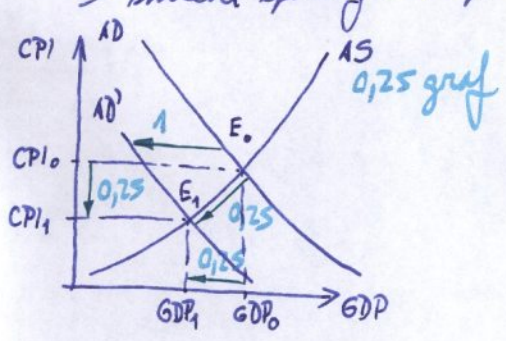
→ v roce 2000 se da zachovat ve fázi rovn

$$I_g = I_N + q = 300 + 100$$

$$m \text{ GDP} = C + I_g + G + NX = 550 + 400 + 450 + 200 = 1600 \text{ mld.}$$

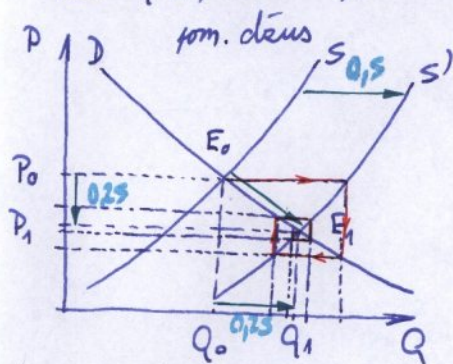
$$NI = W + i_N + \pi + p = 650 + 50 + 80 + 470 = 1250 \text{ mld.}$$

3) růst daně z příjmu FO ⇒ snížení disponibilního důchodu Y
 ⇒ snížení spotřeby C ⇒ pokles AD



extra / str. 2

- ④ rúšenie da na dvoch pomenanií \Rightarrow rúst S pomenanií \Rightarrow
rúst Q a nižšie P pomenanií \Rightarrow rúst S form. dávkou



- ⑤ a) NE. NDP se od GDP líší o velikost obnovcích (restitučních)
investic, resp. amortizace. 0,25 0,75

b) ANO.
1