

1) Ekonomika je charakterizována následujícími veličinami:

spotřeba 400 mld., dovozní clo 5 %, přímé daně 220 mld., zisky 250 mld., amortizace 20 mld., dovoz 70 mld., čisté investice 100 mld., renty 50 mld., transfery 150 mld., mezní sklon ke spotřebě 20%, mzdy 420 mld., vývoz 150 mld., vládní výdaje na nákup zboží a služeb 350 mld., čisté úroky 80 mld., implicitní cenový deflátor 125.

Určete velikost nominálního hrubého domácího produktu, čistého domácího produktu, reálného hrubého domácího produktu a rozpočtového salda. *2 b.*

2) Určete, o kolik se změní celkový důchod v ekonomice, pokud dojde ke snížení transferových plateb o 25 mld. Mezní sklon ke spotřebě je 20 %, průměrný sklon k úsporám 70 %.

1 b.

Jak by měla upravit centrální banka množství peněz v oběhu, pokud víte, že rychlost obrátu peněz je rovna 2,8.

1 b.

3) Znázorněte v modelu IS-LM a v modelu AS-AD, jak na ekonomiku působí fiskální restrikce. Ukažte, které ekonomické veličiny se mění?

2 b.

4) S pomocí modelu AS-AD ukažte, jak může stát chránit své domácí výrobce zavedením celní sazby na dovoz.

2 b.

5) Rozhodněte o pravdivosti následujících tvrzení a doplňte svou odpověď grafem:

a) Monetární restrikce vede v ekonomice vždy ke stagflaci, tzn. růstu cenové hladiny bez zvyšování produktu.

b) Na úrovni potenciálního produktu je křivka agregátní poptávky velmi strmá, prakticky vertikální.

P_0 8:50 & 10:40 / ch. 1

0,5 Br.

$$1) \quad mGDP = C + I_u + q + G + X - M = 400 + 100 + 20 + 350 + 150 - 90 = 950 \text{ mld.}$$

$$NDP = mGDP - q = 950 - 20 = 930 \text{ mld. } 0,5 \text{ Br.}$$

$$nGDP = \frac{mGDP}{IPD} = \frac{950}{1,25} = 760 \text{ mld. } 0,5 \text{ Br.}$$

$$T_e = mGDP - (w + i_u + \pi + q + f) = 950 - 420 - 80 - 50 - 20 - 250 = 130 \text{ mld.}$$

$$BS = \sum P - \sum V = T_b + T_e + cl - G - TR = 220 + 130 + 0,05 \cdot 70 - 350 - 150 = 353,5 - 500 = -146,5 \text{ mld. } 0,5 \text{ Br.}$$

$$2) \quad MPC = 0,2$$

$$\downarrow \Delta TR = -25 \text{ mld.}$$

$$L = 0\%$$

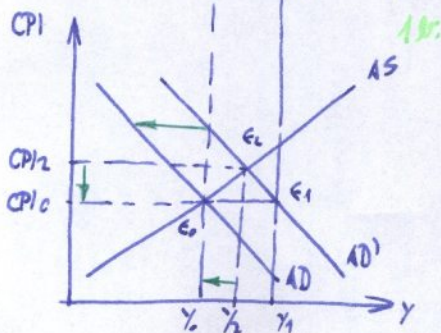
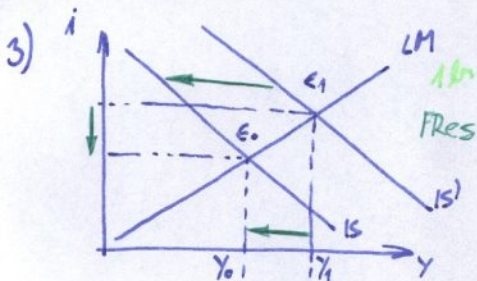
$$\Delta Y = \frac{MPC \cdot \Delta TR}{1 - MPC} = \frac{0,2 \cdot (-25)}{0,8} = -6,25 \text{ mld. } 1 \text{ Br.}$$

$$\Rightarrow \Delta mGDP = -6,25 = \Delta M \cdot V = \Delta M \cdot 28$$

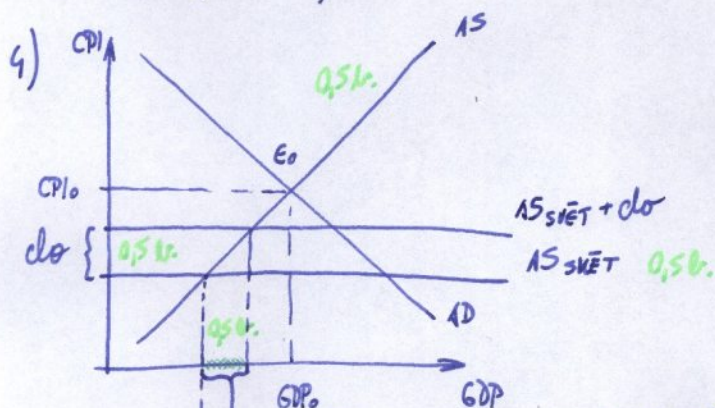
$$\Delta M = -2,232 \text{ mld. } 1 \text{ Br.}$$

$$\Rightarrow \text{CB by meta control } M_0$$

$$2,232 \text{ mld.}$$

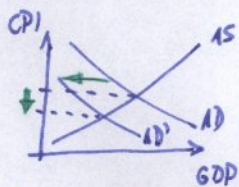


Po 8:50 & 10:40 / str. 2



ochránění domácí producenti, kteří se udrželi jen díky cenám konkurenceschopní domácí výroby

5) a) NE. MEX vede k poklesu cen. hladiny.



b) NE. Na úrovni GDP^* je svislá, resp. velmi strmá křivka AS.

