

- 1) Ekonomika má vyrovnaný státní rozpočet a je charakterizována následujícími údaji: spotřeba 500, čisté investice 450, export 900, import 700, mzdy 600, čisté úroky 15, renty 110, amortizace 50, zisky 975, nepřímé daně 1050, dovozní clo 10 %, transfery 10.

Určete velikost hrubého domácího produktu a přímých daní.

2 b.

- 2) a) Určete CPI v jednotlivých letech, pokud běžná domácnost dané ekonomiky spotřebovává pouze komodity A, B, C a D a rok 1995 je základním rokem.

1 b.

	množství '95	cena '95	množství '96	cena '96	množství '97	cena '97
A	250	50,-	258	65,-	275	80,-
B	350	10,-	400	11,-	600	13,-
C	100	150,-	120	130,-	200	135,-
D	300	11,-	360	15,-	320	13,-

b) Určete míru inflace v letech 1996 a 1997.

1 b.

- 3) Proč bude dirigisticky orientovaný guvernér centrální banky prosazovat politiku levných peněz? Ukažte na grafu trhu peněz, modelu IS-LM a AS-AD.

2 b.

- 4) Zakreslete, jakým způsobem se dirigisticky orientovaný ekonom snaží modifikovat hospodářský cyklus.

2 b.

- 5) Rozhodněte o pravdivosti tvrzení a případné nepravdivé tvrzení opravte:

a) Nákupem devizových rezerv stimuluje centrální banka kurz domácí měny ke znehodnocování, neboli devalvaci.

1 b.

b) Monetární restrikce vede v modelu IS-LM k posunu LM doprava.

1 b.

Út 14:20 hod./str. 1

$$1) \quad mGDP = w + i_n + \pi + q + f + E = 600 + 15 + 110 + 50 + 975 + 1050 \\ = 2800 \quad 0,5b$$

$$BS = \sum P - \sum V = T_c + T_b + d_o - G - TR = 0 \quad 0,5b$$

$$G = mGDP - C - I_n - a - X + M = 2800 - 500 - 450 - 50 - 900 + 700 \\ = 1600 \quad 0,5b$$

$$1050 + T_b + 0,1 \cdot 70 - 1600 - 10 = 0$$

$$T_b = 490 \quad 0,5b$$

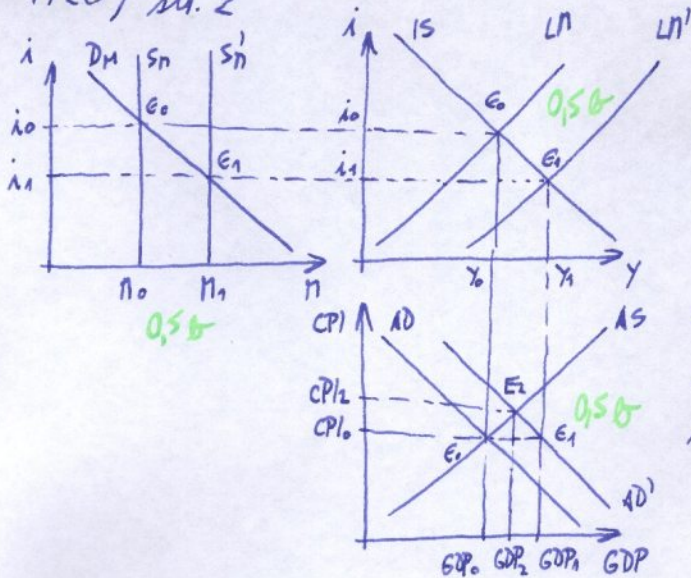
2)	Q_0	P_0	P_1	P_2	$Q_0 \cdot P_0$	$Q_0 \cdot P_1$	$Q_0 \cdot P_2$
A	250	50	65	80	12500	16250	20000
B	350	10	11	13	3500	3850	4500
C	100	150	130	135	15000	13000	13500
D	300	11	15	13	3300	4500	3900
				Σ	<u>34300</u>	<u>37600</u>	<u>41950</u>
				CPI	$\frac{34300}{34300} = 100$	$\frac{37600}{34300} = 109,6$	$\frac{41950}{34300} = 122,3$

$$i) \quad \lambda_{196} = \frac{CPI_{196}}{CPI_{195}} - 1 = \frac{109,621}{100} - 1 = 9,621\% \quad 0,2b$$

$$ii) \quad \lambda_{197} = \frac{CPI_{197}}{CPI_{196}} - 1 = \frac{122,303}{109,621} - 1 = 11,569\% \quad 0,2b$$

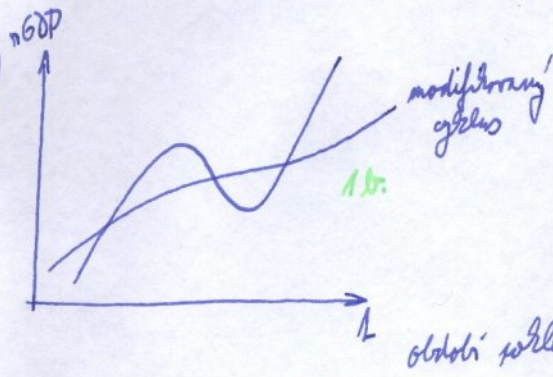
Út 14:20 / str. 2

3)



dirigistické posuvnutí
 MEX (levné peníze),
 resp. malé úroky i ,
 aby stimulovali AD
 a stabilizovali ekonomiku
 měšinou vývoje
 vzájemné stranosti
 0,5 b.

4)



dirigistické se snaží sa-
 mžit vzniknout vzájemst-
 nosti v období recese,
 proto se pokoušejí hlubší
 hosp. cyklus hlubší
 období poklesu a exploziv
 hosp. cyklus
 1 b.

5)

a) Pokud je kurz měny níže trvá, jedná se o konvertibilní měnu, její znehodnocení není devalvace, ale DEPRECIACE. ⇒ NE

b) MRes posouvá v IS-LM modelu LM doleva. ⇒ NE

0,75 b.

0,25 b.

0,5 b.

0,25 b.