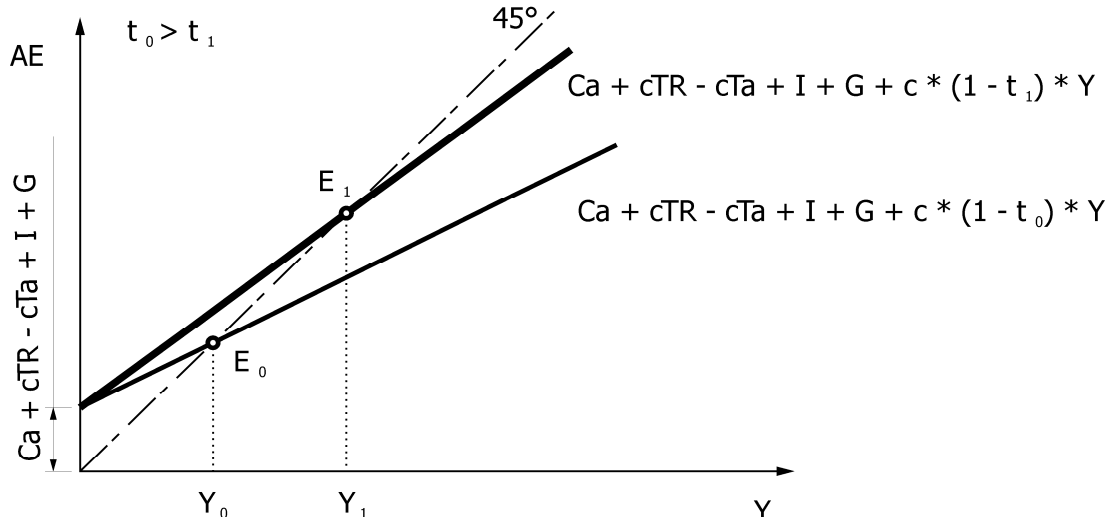


Kontrolní otázky

1. Graficky znázorněte a vysvětlete změnu, ke které dojde v modelu třísektorové ekonomiky, pokud (ceteris paribus) vláda sníží sazbu důchodové daně.
2. Příčinou nižší hodnoty investičního multiplikátoru ve třísektorové ekonomice v porovnání s hodnotou investičního multiplikátoru ve dvou sektorové ekonomice je
 - a. nižší růst investic ve třísektorové ekonomice
 - b. existence daní
 - c. existence vládních nákupů zboží a služeb
 - d. existence transferových plateb
3. Který z následujících vztahů vyjadřuje pravdivé skutečnosti
 - a. $MPS + APS > 1$
 - b. $MPS + MPC < 1$
 - c. $MPC + MPS = APC + APS$
 - d. nic z uvedeného
4. Rozhodněte o pravdivosti tvrzení a své rozhodnutí vysvětlete
Pokud daná domácnost jakoukoli úroveň svého důchodu celou spotřebuje, její mezní sklon k úsporám je roven nule.
5. Zvýšení mezní míry zdanění (důchodové daně) bude mít za následek změnu sklonu spotřební funkce.

Odpovědi

AD 1



Snížení sazby daně z příjmu (resp. sazby důchodové daně) způsobí, že ekonomickým subjektům zbývá po odvedení daní větší část příjmů než původně. Domácnosti mohou zvýšit svou spotřebu, zvýší se úroveň agregátních výdajů a vzroste rovnovážný důchod z Y_0 na Y_1 .

Sklon funkce agregátních výdajů se v důsledku snížení daňové sazby z t_0 na t_1 zvýší.

Ad 2

Správná odpověď je b). Příčinou nižší hodnoty investičního multiplikátoru ve třísektorové ekonomice v porovnání s hodnotou investičního multiplikátoru ve dvousektorové ekonomice je existence důchodové daně. Pokud domácnosti musí ze svého důchodu odvádět důchodovou daň, pak je jejich disponibilní důchod nižší, resp. z každé dodatečné koruny důchodu zůstane menší část na spotřebu.

Ad 3

Z uvedených vztahů vyjadřuje pravdivé skutečnosti: $MPC + MPS = APC + APS$, neboť součet mezního sklonu ke spotřebě a mezního sklonu k úsporám se rovná jedné a současně součet průměrného sklonu ke spotřebě a průměrného sklonu k úsporám se rovná jedné.

Ad 4

Tvrzení je **nepravdivé**. Průměrný sklon k úsporám dané domácnosti je roven nule. V daném tvrzení se jedná o rozdělení celého důchodu na spotřebu a úspory a nikoli o rozdělení dodatečné koruny důchodu.

Ad 5

Tvrzení je **pravdivé**. Za předpokladu třísektorové ekonomiky a existence důchodové daně vede zvýšení daňové sazby ke snížení disponibilního důchodu. Při daném mezním sklonu ke spotřebě zvýšení daňové sazby způsobí, že spotřební funkce bude pozvolnější (plošší).