



Výroba oděvů

Ing. Katarína Zelová, Ph.D.

Pracovní sešit č. 5. Podlepování dámského saka

Pomůcky: nůžky, sešíváčka, barevné tužky

PS vypracoval:

Zadávací list č. 5 z předmětu „Výroba oděvů“ Bakalářské studium

TÉMA: Podlepování

1. Důležité pojmy: podlepování, Mesh, výztužná vložka, druhy výztužných vložek.

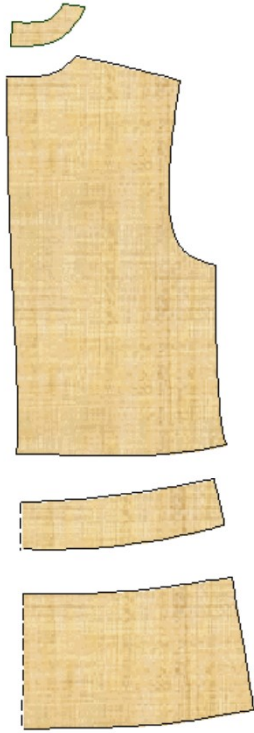
2. Na šablony vrchových dílů dámského saka (viz obrázek 1) zakreslete místa, která je třeba vyztužit pro zpevnění výztužnou vložkou.

3. Zhotovte vzorníky typů (způsobů) podlepování a jednotlivé typy podlepování stručně charakterizujte.

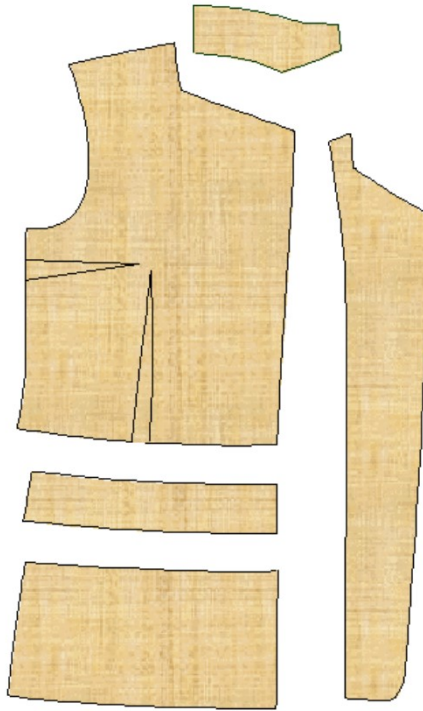
- a. Jednoduché podlepování
- b. Dvojité podlepování
- c. Sendvičové s podlepovací vložkou uvnitř
- d. Sendvičové s podlepovací vložkou vně

Ukázka na hodině

NAVRHNĚTE ZPŮSOB PODLEPENÍ DÍLŮ DÁMSKÉHO SAKA

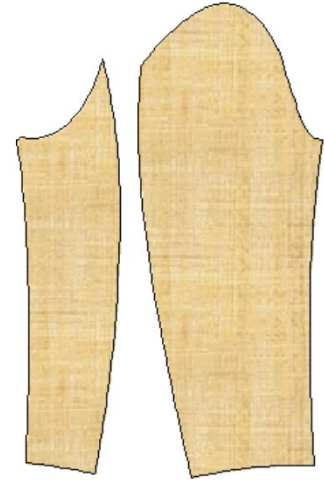


ZD



PD

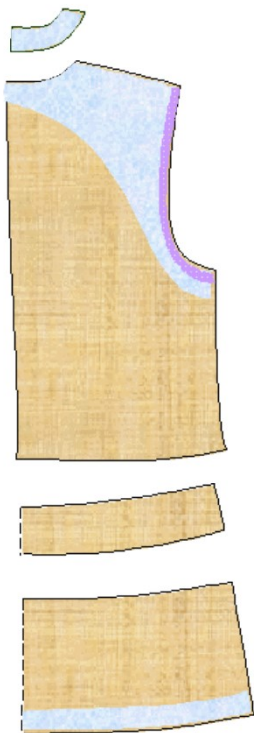
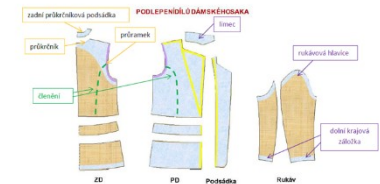
Podsádk



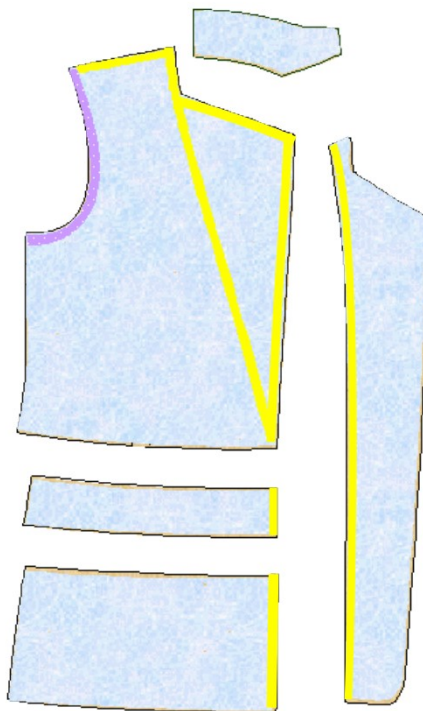
Ruká

Ukázka na hodině

PODLEPENÍ DÍLŮ DÁMSKÉHO SAKA

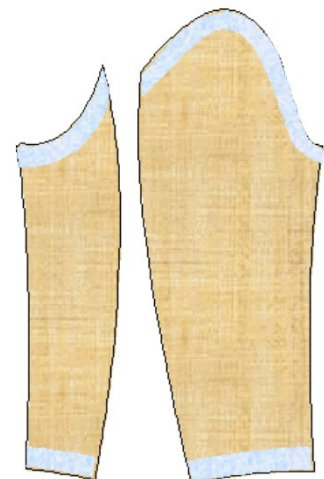


ZD



PD

Podsádka



Rukáv



lepivá, pletená podleovací vložka saka a pláště
 Mat. složení: 23% PESF, 77% CV
 Mp = 71 g/m²
 šíře: 150 cm
 Hustota pojiva: 17 Mesh



lepivá, netkaná podleovací vložka kostýmy a saka
 50% PAD, 50% PES
 Mp: 42 g/m²
 šíře: 90cm
 Hustota pojiva: 17 Mesh

Druh: 9484 420, 421, 422

Šířka: 150 cm
Barva: přírodní - 421 šedá - 420 černá - 422
Použití: podlepaní předních dílů sak a kabátů ze středně těžkých a těžkých vlnafských materiálů
Údržba: chemické čištění

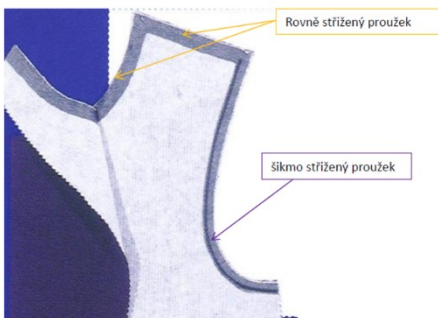
	Složení	Hmotnost v g/m ²
základní textilie	72% viskóza 28% polyester	73
osnova	100% polyester	
útek	100% viskóza	
nános	polyamid 17 Mesh	12
celkem		85

Podleovací podmínky

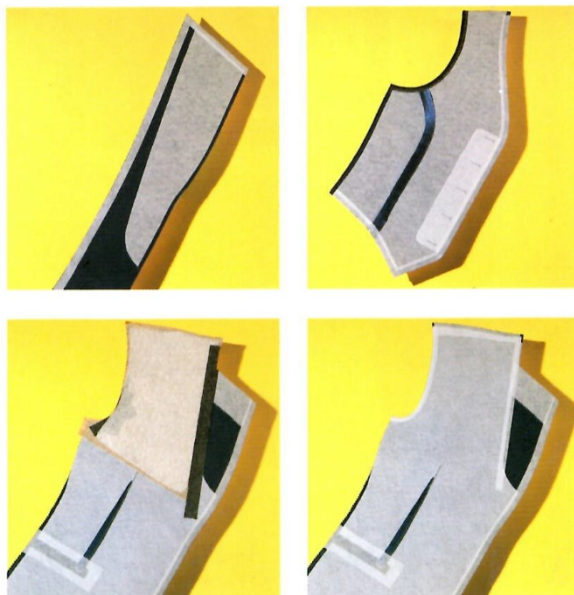
	deskový lis	průběžný lis
nastavená teplota	140/150°C	140/150°C
teplota v mezeře	125/130°C	125/130°C
tlak	200/400g/cm ²	2/4 Bar
čas	12/15 s	12/15 s

Vzhledem k rozmanitosti vlastností vrchních materiálů a podleovacích zařízení je před zahájením výroby nezbytné provést předběžné zkoušky.

03/98

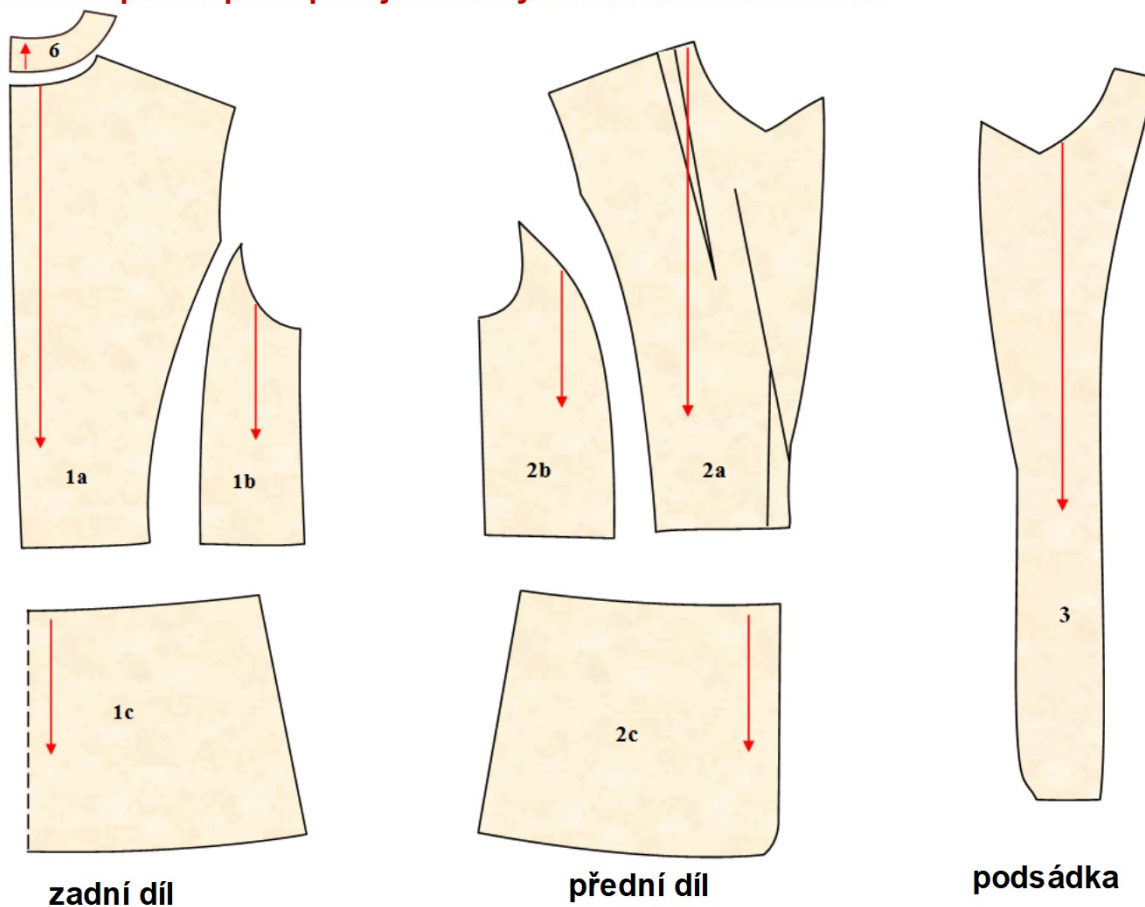


Kolory: bílý, grafitový
Warunkí klejenia: Temp.: 120°–150°
Barvy: bílá, grafit
Fixační podmínky: Teplota: 120°–150°



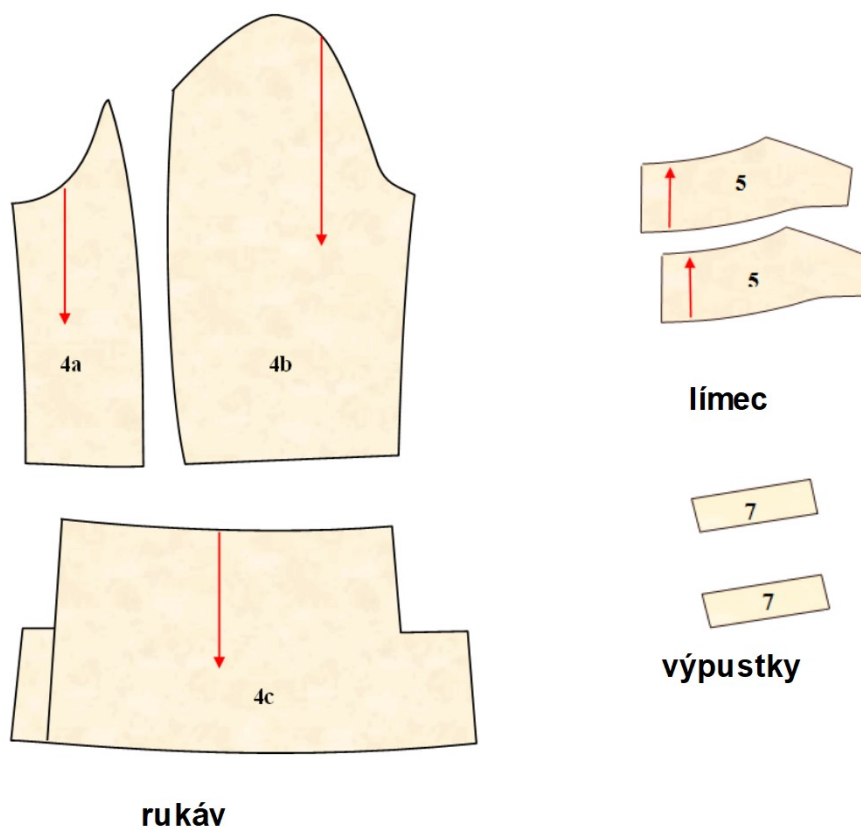
Obrázek 1 - zadávací list

Navrhněte způsob podlepení jednotlivých dílů dámského saka



Obrázek 1 - zadávací list

Navrhněte způsob podlepení jednotlivých dílů dámského saka



horní čelist
spodní čelist



ZAKRESLETE TYPY PODLEPOVÁNÍ

1. Jednoduché podlepování



Charakteristika:

Ukázka:



2. Dvojité podlepování



Charakteristika:

Ukázka:



ZAKRESLETE TYPY PODLEPOVÁNÍ

3. Sendvičový typ s podleповací vložkou uvnitř



Charakteristika:

Ukázka:



4. Sendvičový typ s podleповací vložkou vně



Charakteristika:

Ukázka:

