

Předmět: Výroba oděvů

Pracovní sešit pro 5. cvičení : Podlepování dámského saka

Pomůcky: nůžky, sešíváčka, barevné tužky

Ing. Katarína Zelová, Ph.D.



lepivá, pletená podlepovací vložka
saka a pláště
Mat. složení: 23% PESF, 77% CV
Mp = 71 g/m²
šíře: 150 cm
Hustota pojiva: 17 Mesh



lepivá, netkaná podlepovací vložka
kostýmy a saka
50% PAD, 50% PES
Mp: 42 g/m²
šíře: 90cm
Hustota pojiva: 17 Mesh

Druh: 9484 420, 421, 422

Šířka: 150 cm
Barva: přírodní - 421 šedá - 420 černá - 422
Použití: podlepení předních dílů sak a kabátů ze středně těžkých a těžkých vlnářských materiálů
Údržba: chemické čištění

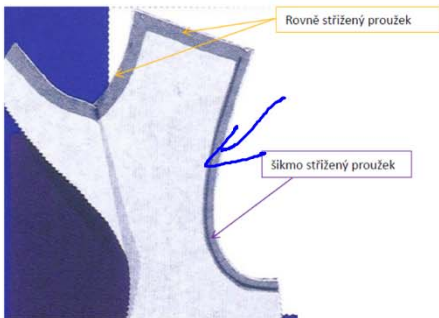
	Složení	Hmotnost v g/m ²
základní textilie	72% viskóza 28% polyester	73
osnova	100% polyester	
útek	100% viskóza	
nános	polyamid 17 Mesh	12
celkem		85

Podleповací podmínky

	deskový lis	průběžný lis
nastavená teplota	140/150°C	140/150°C
teplota v mezeře	125/130°C	125/130°C
tlak	200/400g/cm ²	2/4 Bar
čas	12/15 s	12/15 s

Vzhledem k rozmanitosti vlastností vrchních materiálů a podleповacích zařízení je před zahájením výroby nezbytné provést předběžné zkoušky.

03/98

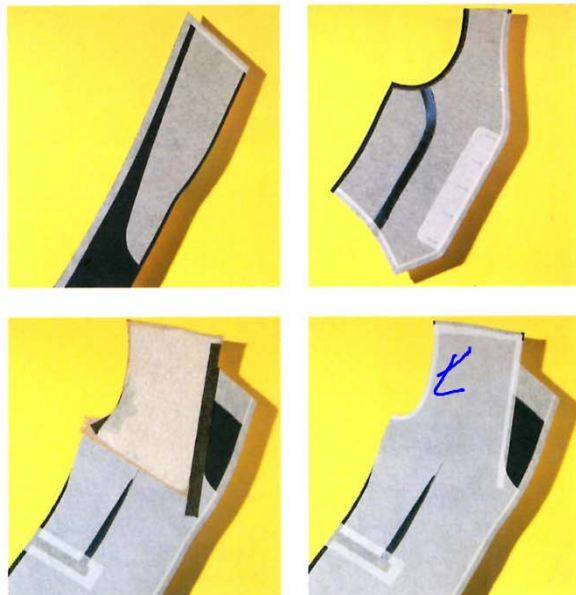


Kelory:
bílý, grafitový

Warunki klejenia:
Temp.: 120°–150°

Barvy:
bílá, grafit

Fixační podmínky:
Teplota: 120°–150°



horní čelist
spodní čelist



Typit

