

Předmět: Výroba oděvů

**Pracovní sešit pro 7. cvičení :**

Spojovací proces - švy

*Pomůcky: barevné tužky, sešívačka*

Ing. Katarína Zelová, Ph.D.



# ROZDĚLENÍ ŠVŮ DLE ISO 4916

## Šev

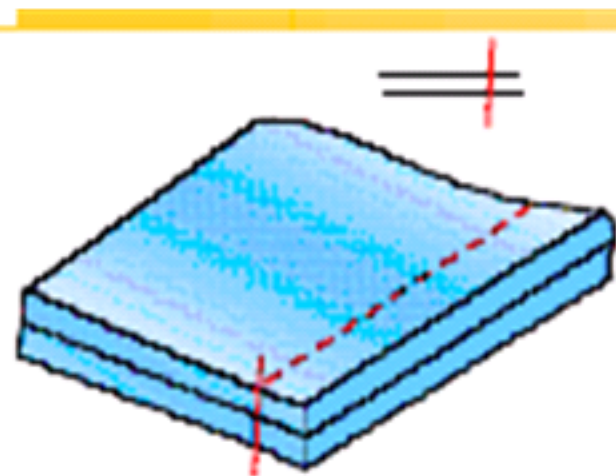
spojení dvou a více dílů oděvních materiálů šitím, lepením, svařováním, aj.

### Označení jednotlivých tříd

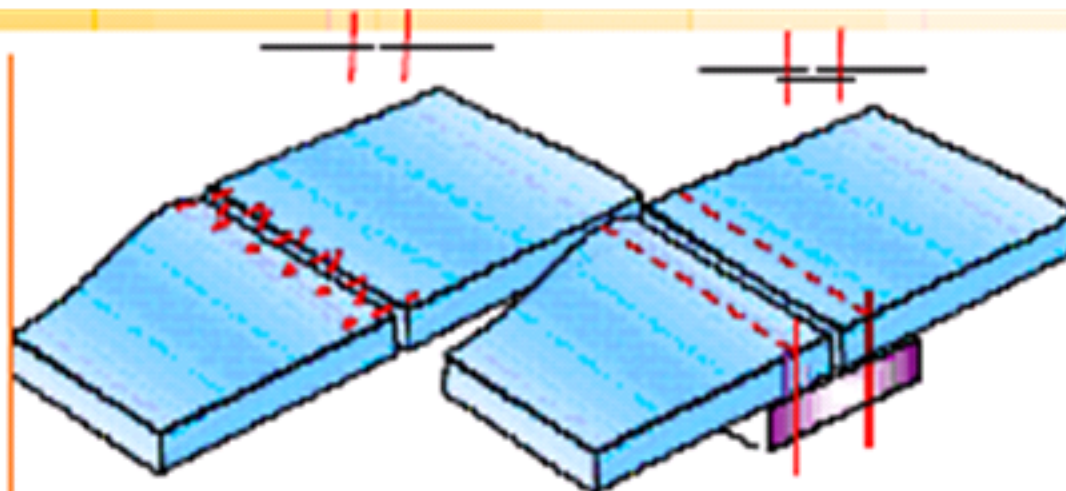


## ŠVY ROZDĚLUJEME DLE NORMY ISO 4916 DO TŘÍD:

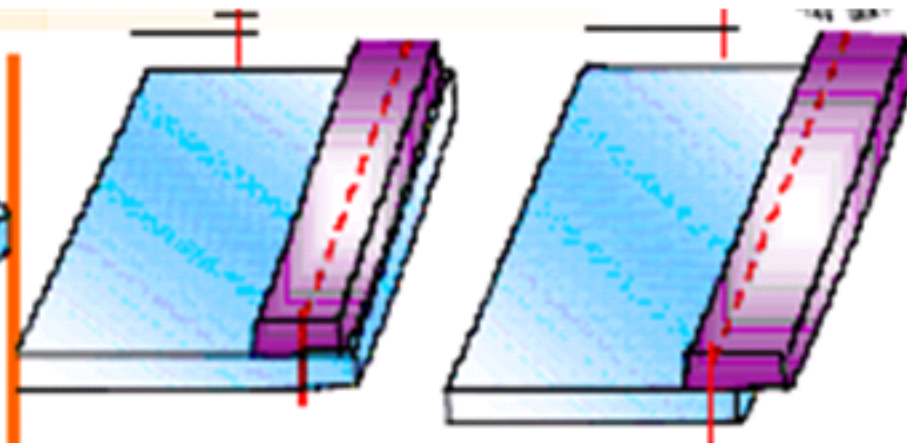
- tř. **1.00.00** hřbetové švy,
- tř. **2.00.00** přeplátované švy,
- tř. **3.00.00** lemovací švy,
- tř. **4.00.00** dotykové švy,
- tř. **5.00.00** ozdobné švy,
- tř. **6.00.00** obrubovací švy,
- tř. **7.00.00** začíšťovací švy,
- tř. **8.00.00** zajišťovací švy.



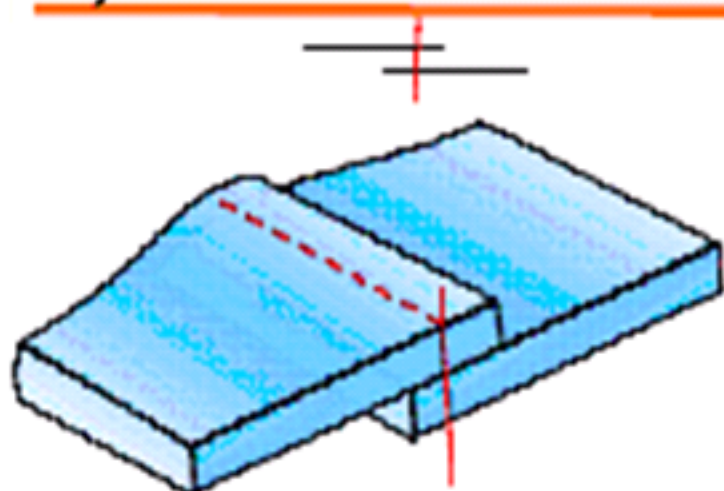
a).....



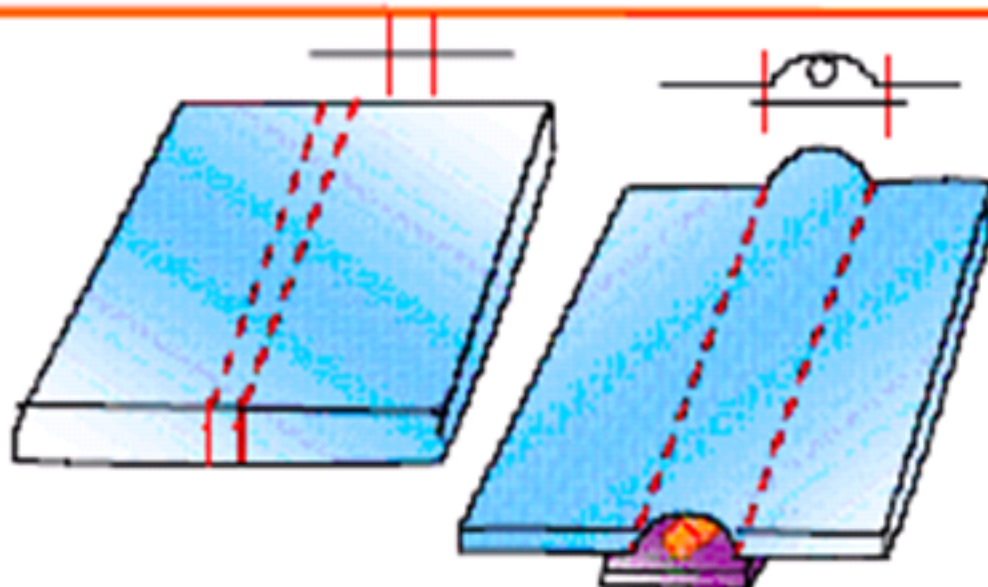
d).....



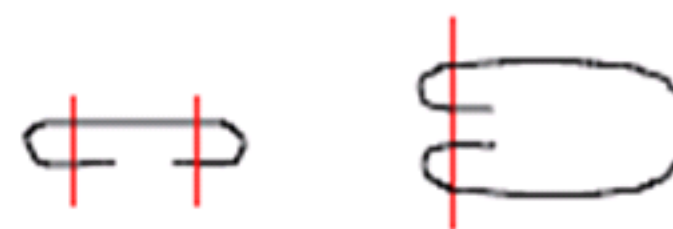
g).....



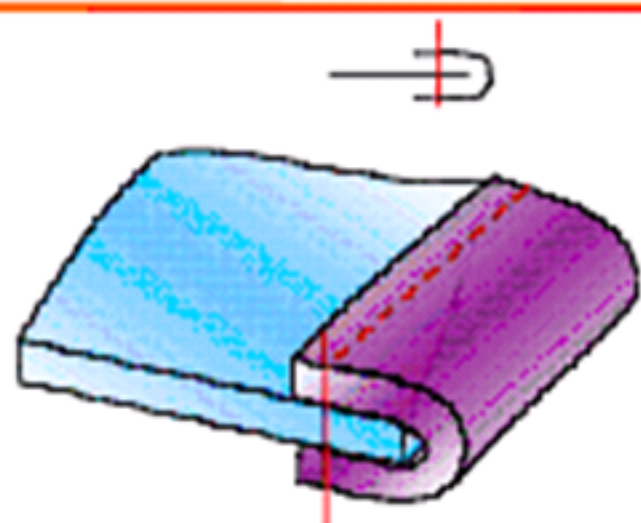
b).....



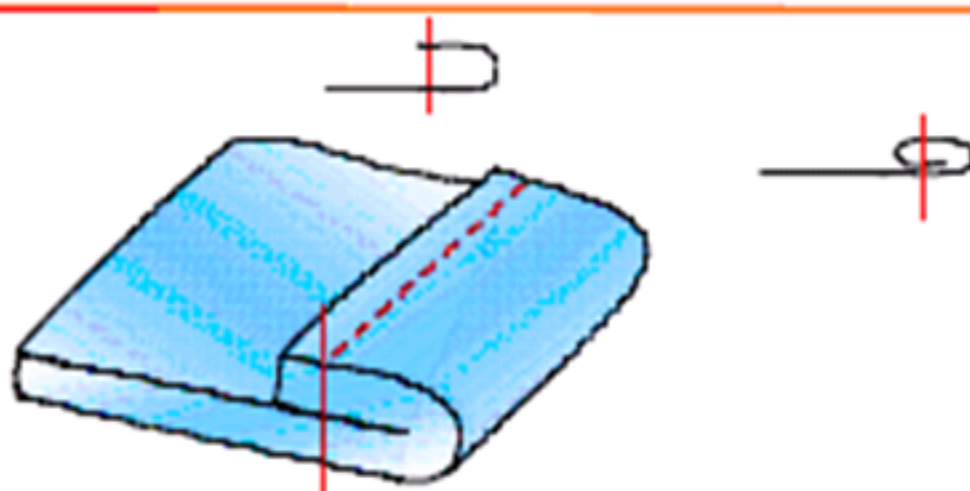
e).....



h).....



c).....



f).....

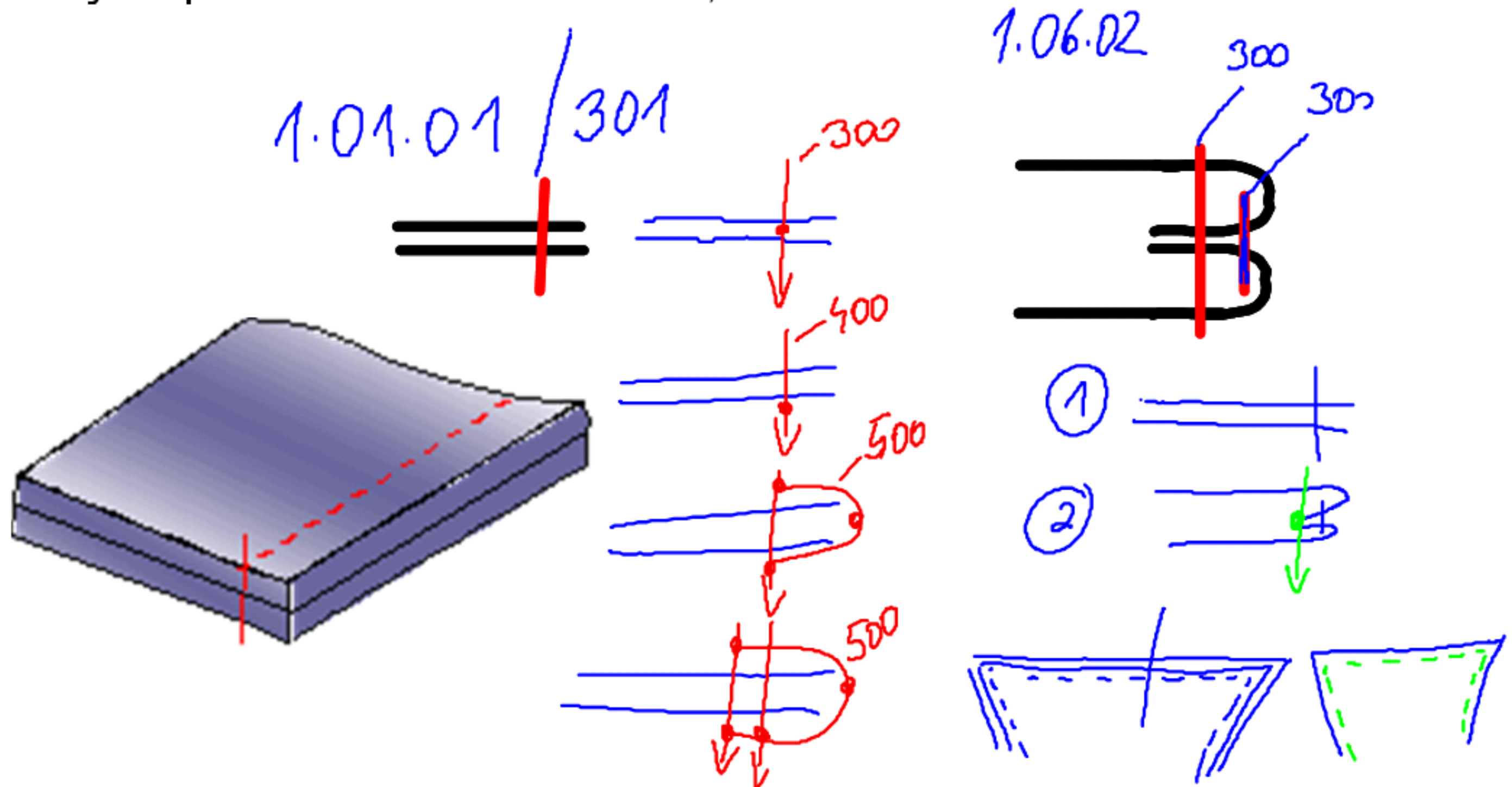
## Třídy švů podle ISO 4916

!!! doplnit samostatně !!!



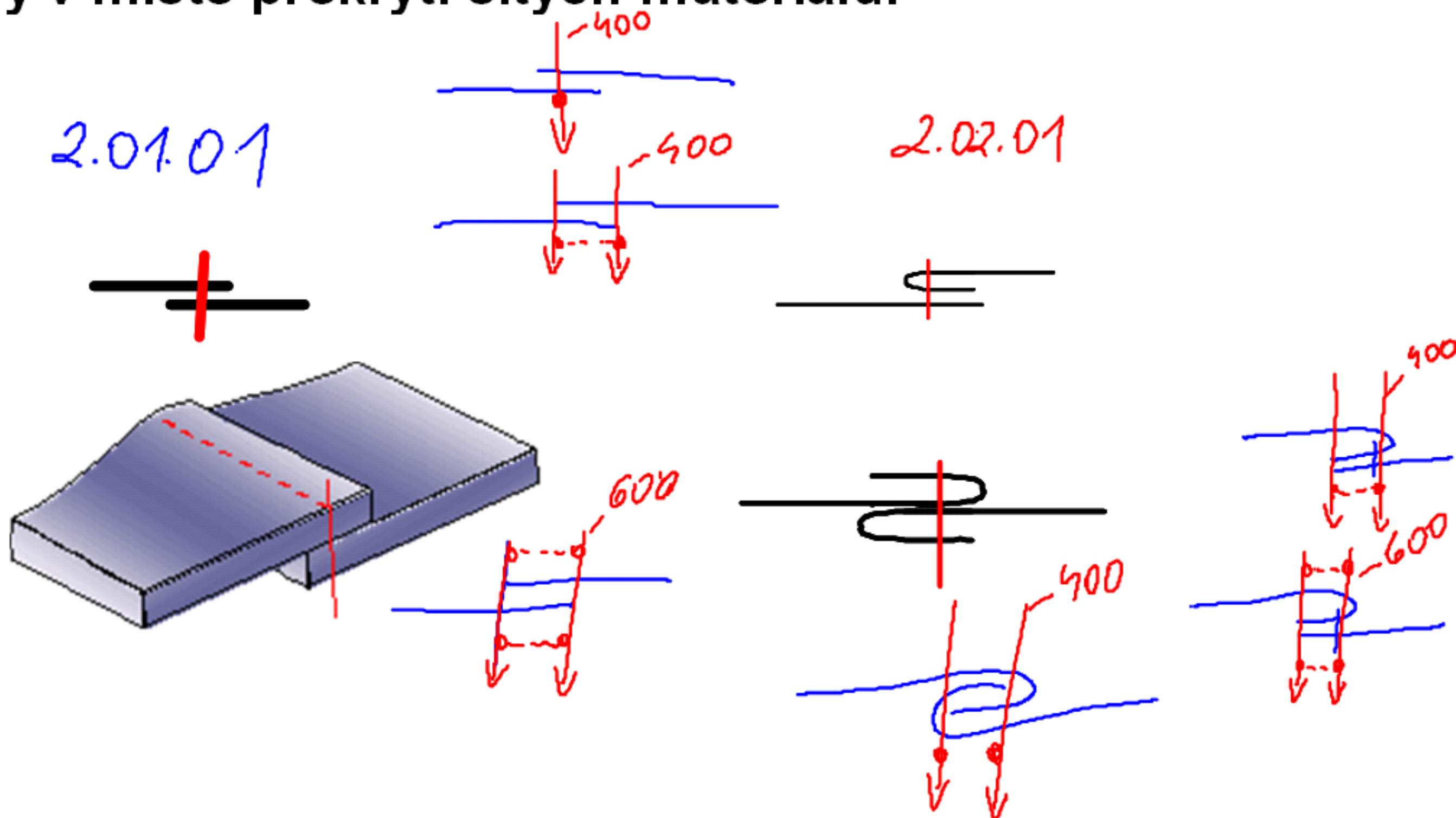
# TŘ. 1.00.00 HŘBETOVÉ ŠVY

Tato třída švů je charakterizována tím, že dvě nebo více vrstev spojovaného materiálu se položí na sebe a spojí se jednou nebo několika řadami stehů, které se mohou vést buď v kraji stykových ploch šitého materiálu, nebo v libovolném místě.



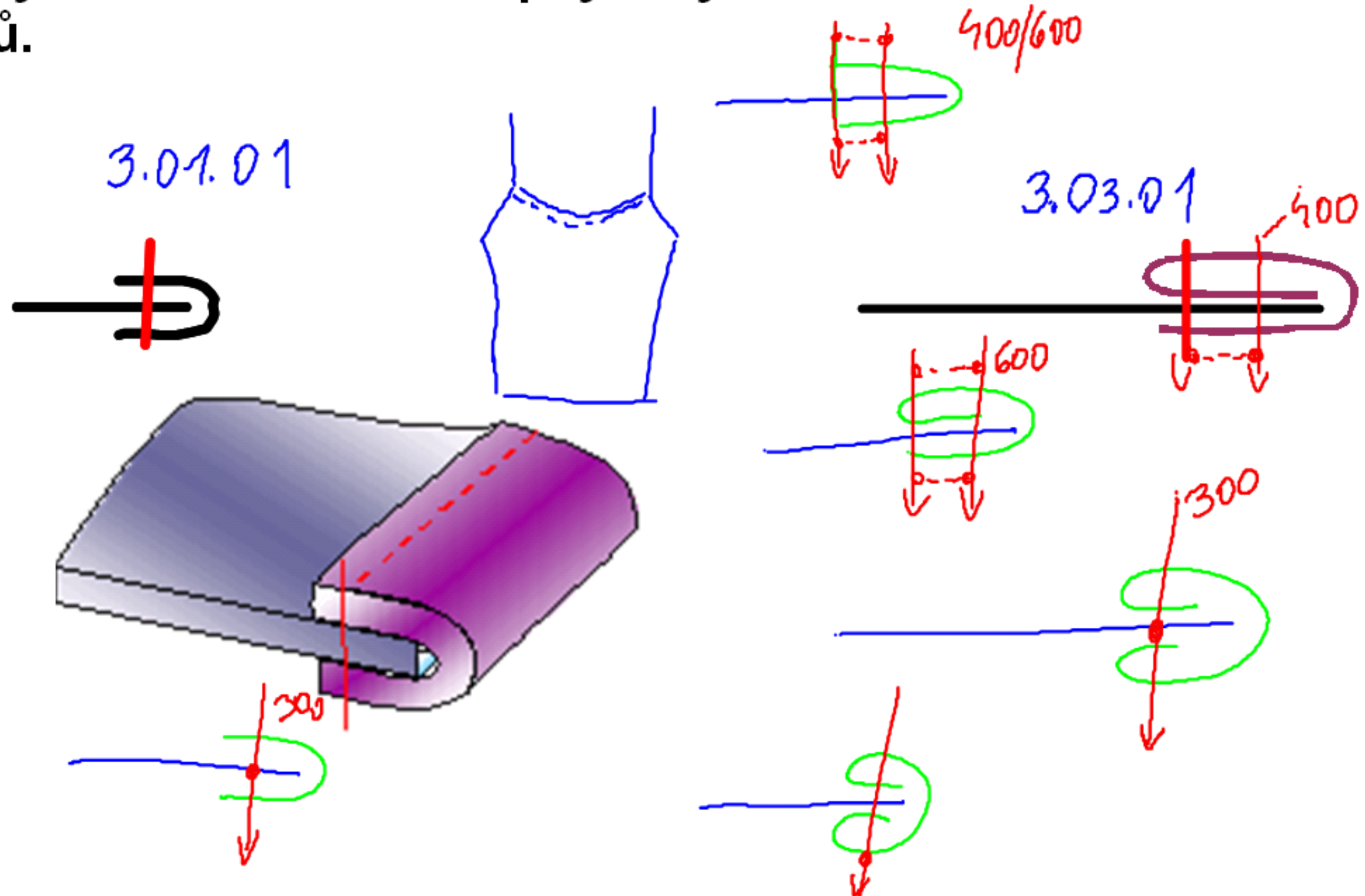
## TŘ. 2.00.00 PŘEPLÁTOVANÉ ŠVY

Tato třída švů je charakterizována tím, že dvě nebo více vrstev materiálu se položí přes sebe (překryjí se kraje) a spojí se jednou nebo několika řadami stehů, které jsou vedeny v místě překrytí šitých materiálů.



# TŘ. 3.00.00 LEMOVACÍ ŠVY

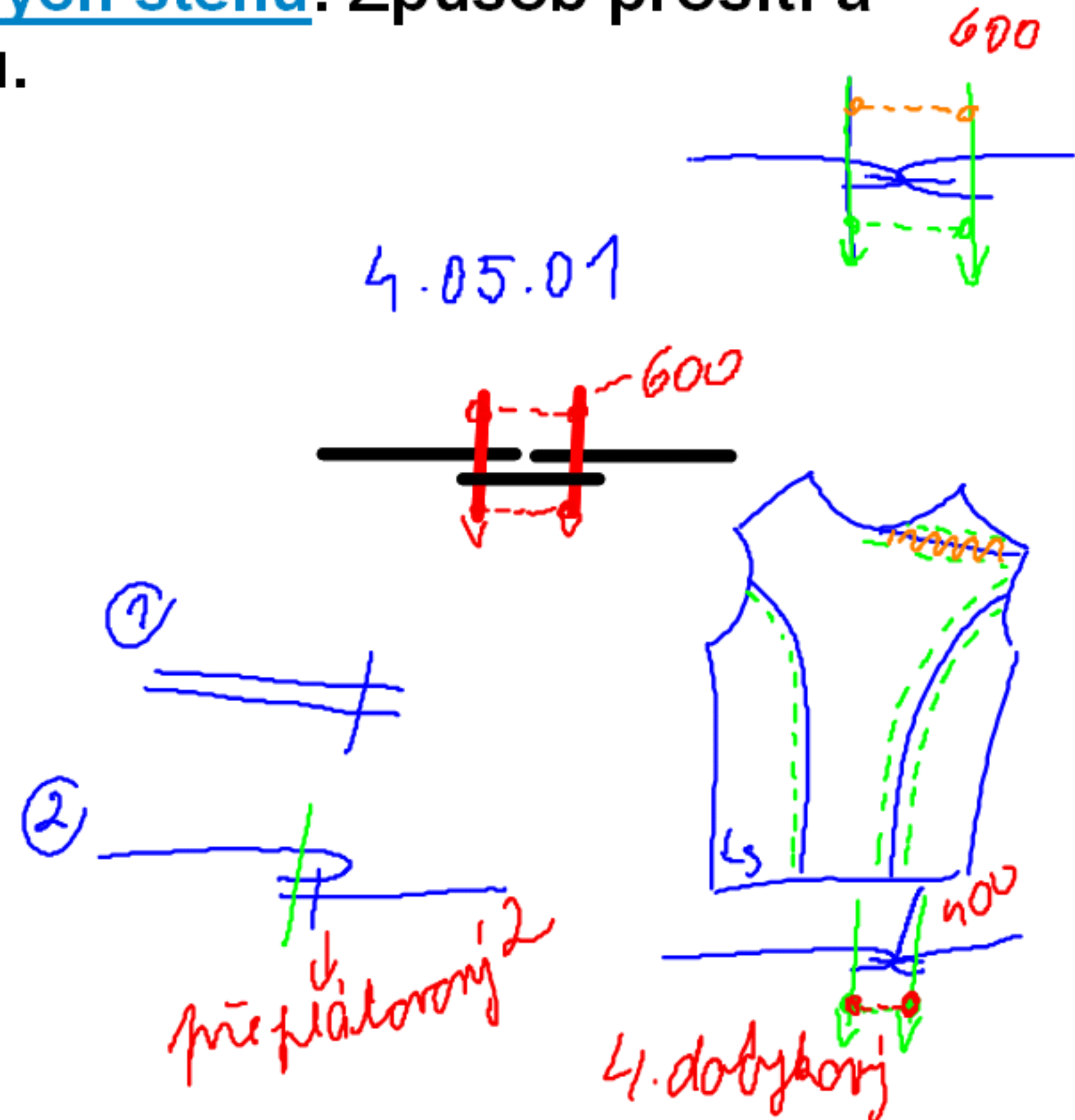
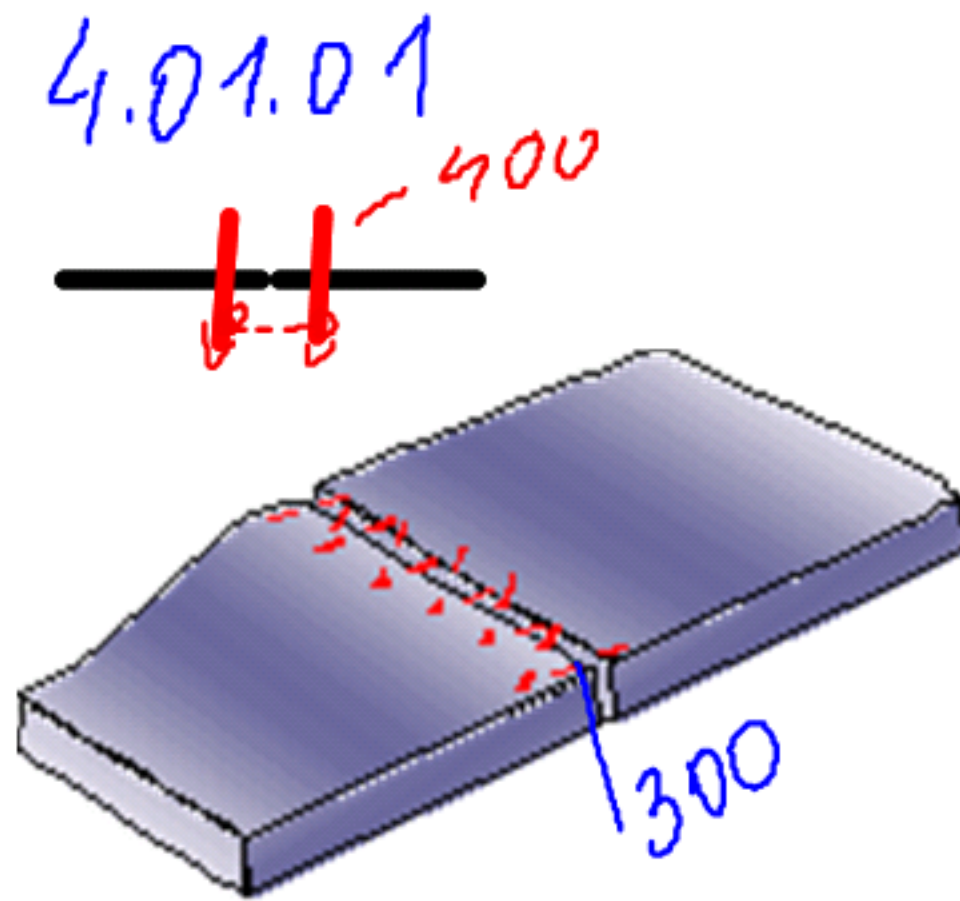
Tato třída švů je charakterizována tím, že se okraj jedné nebo několika vrstev šitého materiálu olemuje proužkem stejného nebo jiného materiálu a spojí se jednou nebo několika řadami stehů.





# TŘ. 4.00.00 DOTYKOVÉ ŠVY

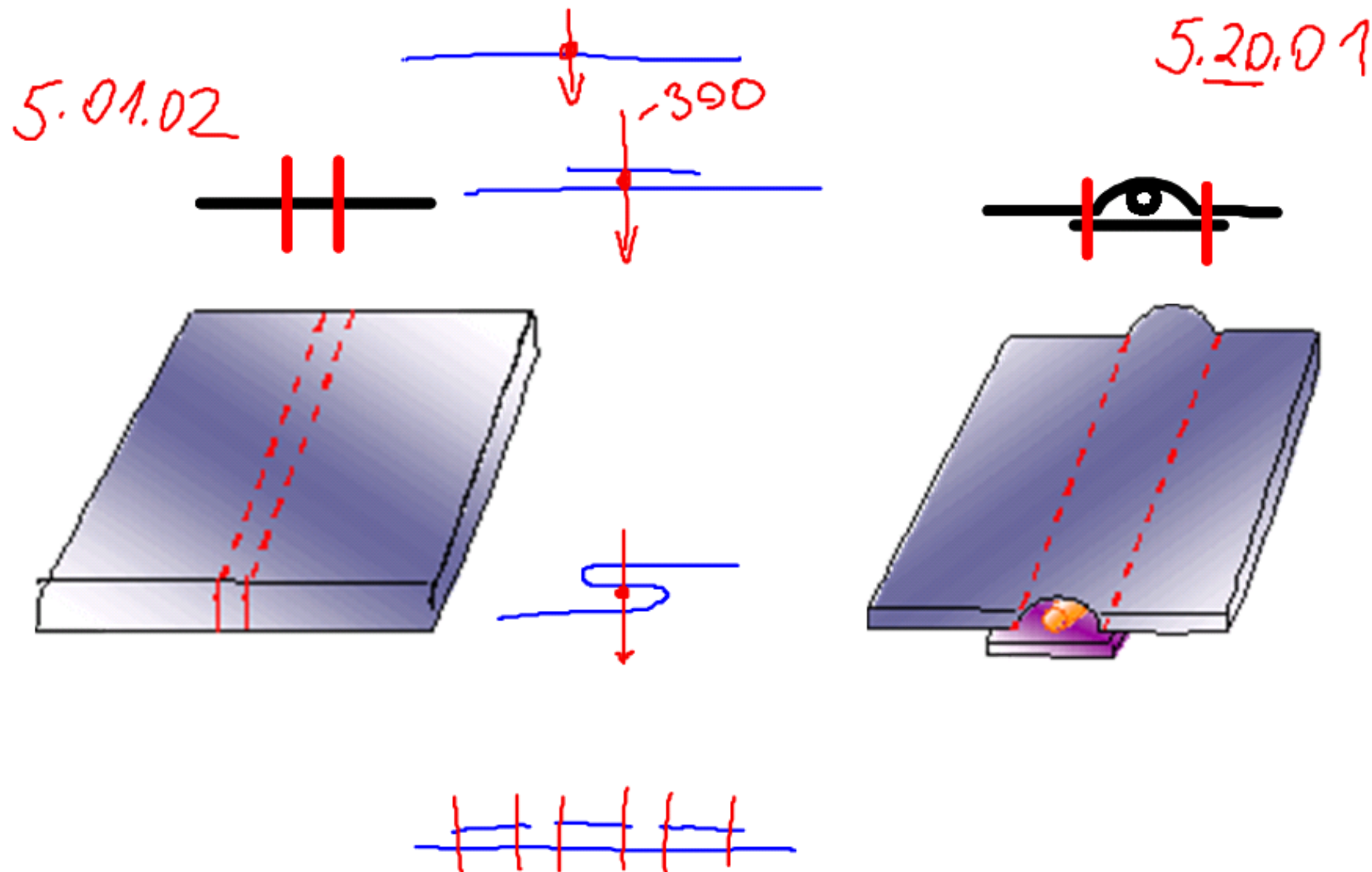
Do této třídy švů jsou zahrnuta taková spojení šitých materiálů, kdy materiály leží vedle sebe a jejich sousední okraje se spojí s řadami plošných stehů. Způsob prošití a stehy začišťují kraje materiálů.





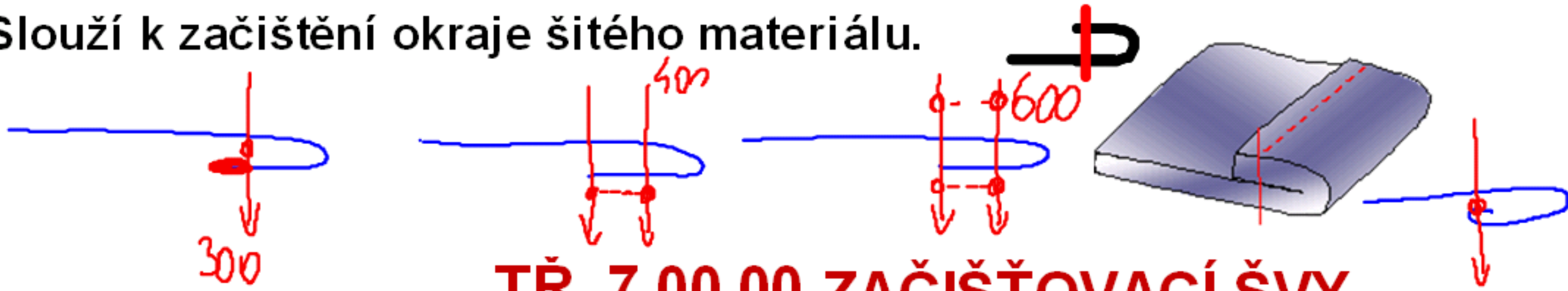
## TŘ. 5.00.00 OZDOBNÉ ŠVY

Hlavním znakem této třídy je, že řádky stehů nebo jejich skupiny jsou položeny na šitém materiálu (obvykle v jedné vrstvě, pokud není třeba vyztužení) tak, že slouží k ozdobným účelům.



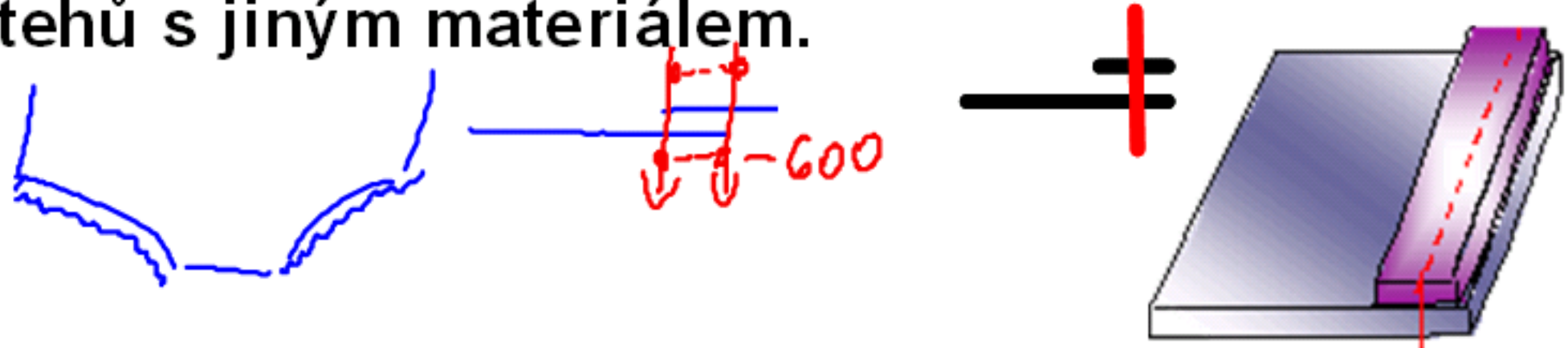
## TŘ. 6.00.00 OBRUBOVACÍ ŠVY

Slouží k začištění okraje šitého materiálu.



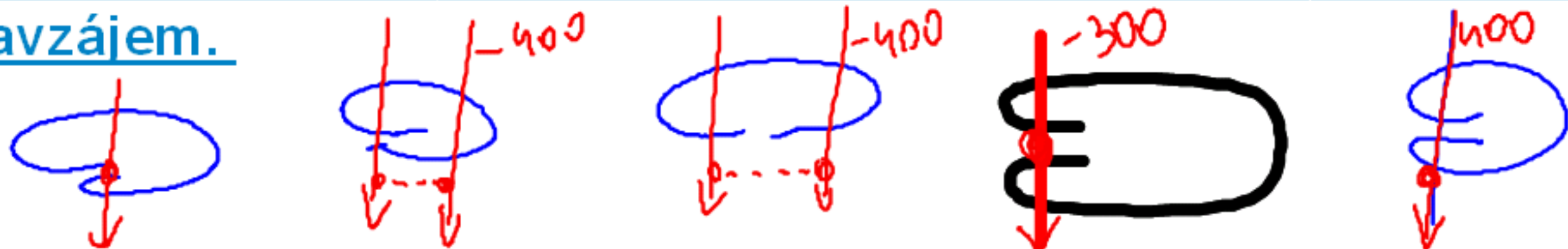
## TŘ. 7.00.00 ZAČIŠŤOVACÍ ŠVY

Hlavním znakem těchto tříd je řádka nebo řádky stehů vytvořené u okraje nebo přes okraj dvou a více vrstev šitého materiálu. Přitom okraj může být zahnutý nebo podehnutý, popř. okraj šitého materiálu je zahnut a spojen další řadou stehů s jiným materiálem.



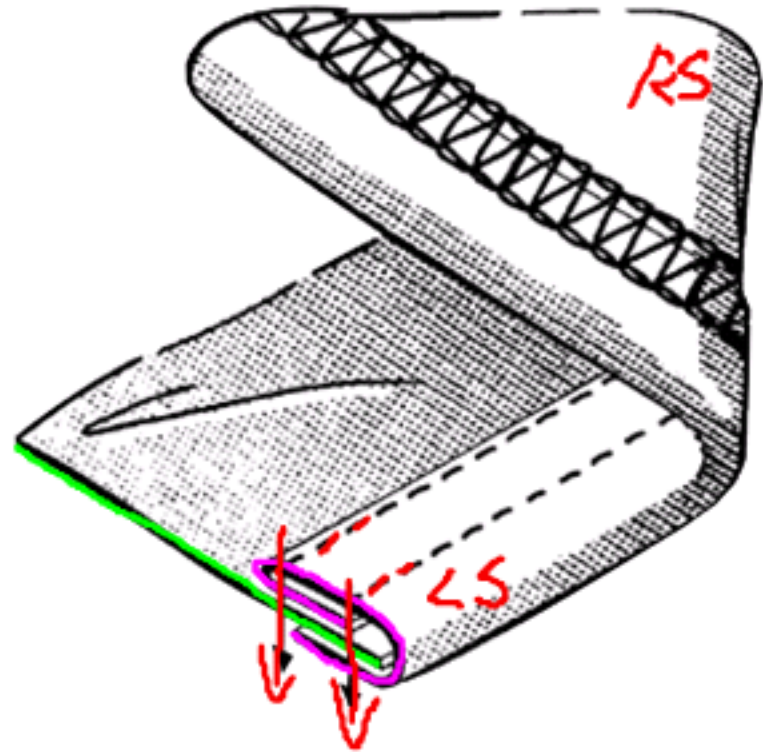
## TŘ. 8.00.00 ZAJIŠŤOVACÍ ŠVY

V této třídě jsou švy tvořeny 1 nebo více vrstvami materiálu tak, že obě strany spojované textilie jsou omezeny uložení tak, aby začistily své okraje navzájem.





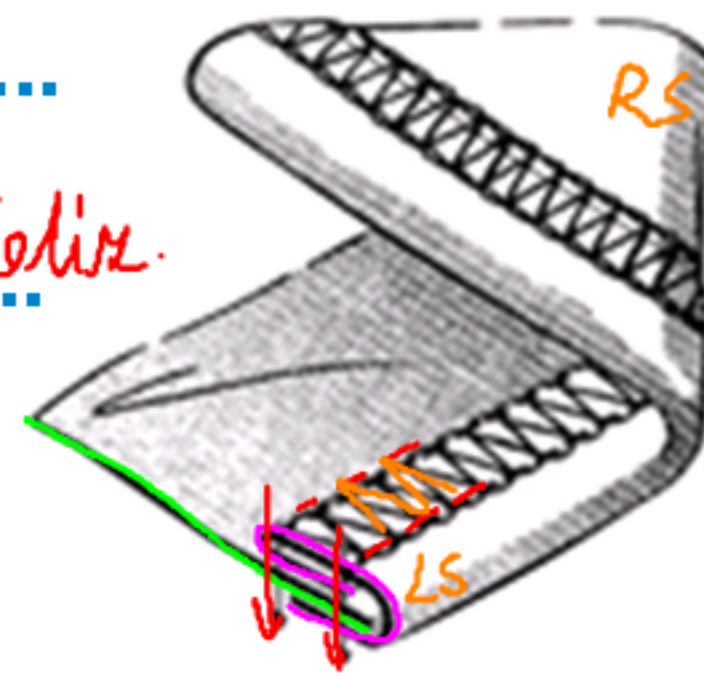
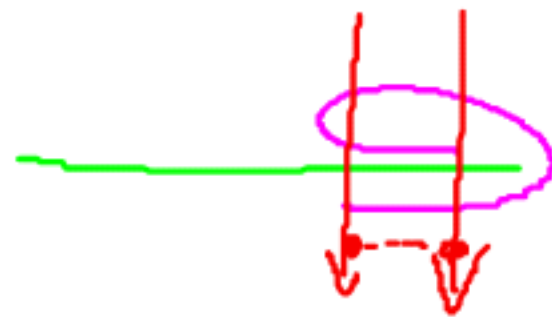
# SCHEMATICKY ZAKRESLETE ŠVY A STEHY



šev: 3. lemovací

steh: 400 vícenitnářelíz.

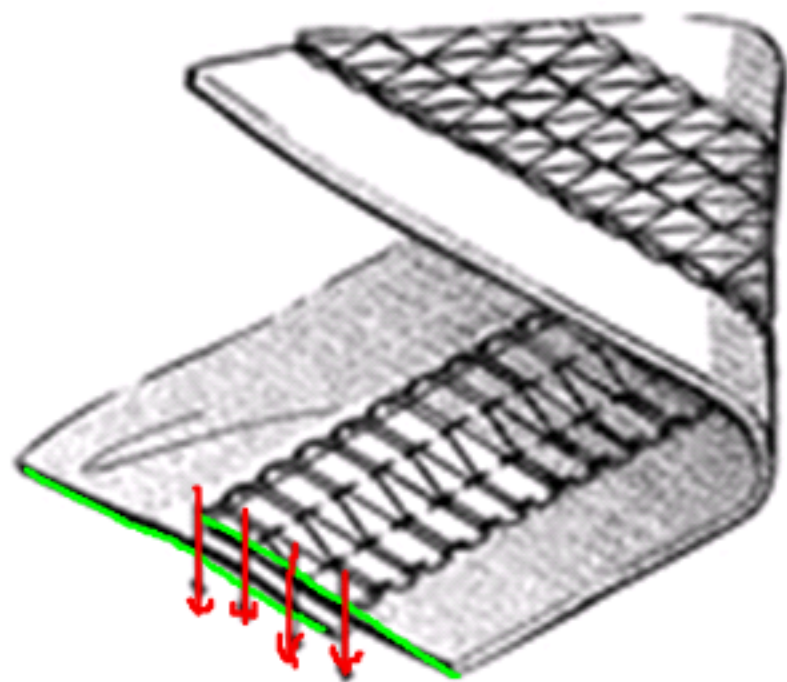
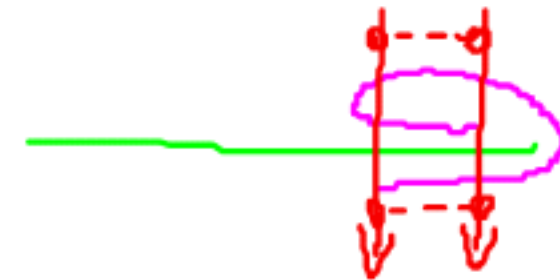
schéma:



šev: 3. lemovací

steh: 600 krycí

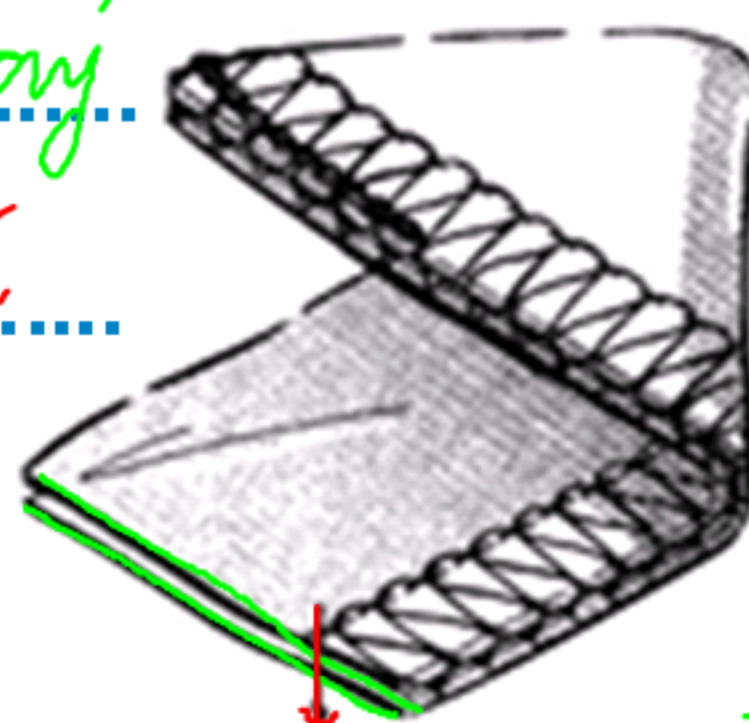
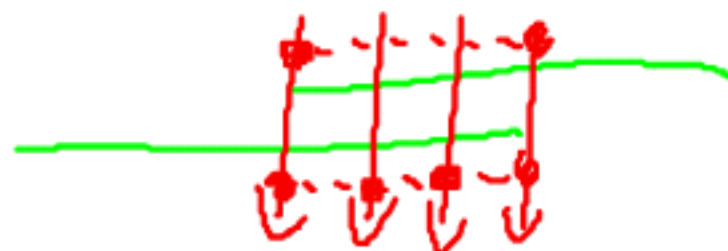
schéma:



šev: 2. připlátkový

steh: 600 krycí

schéma:



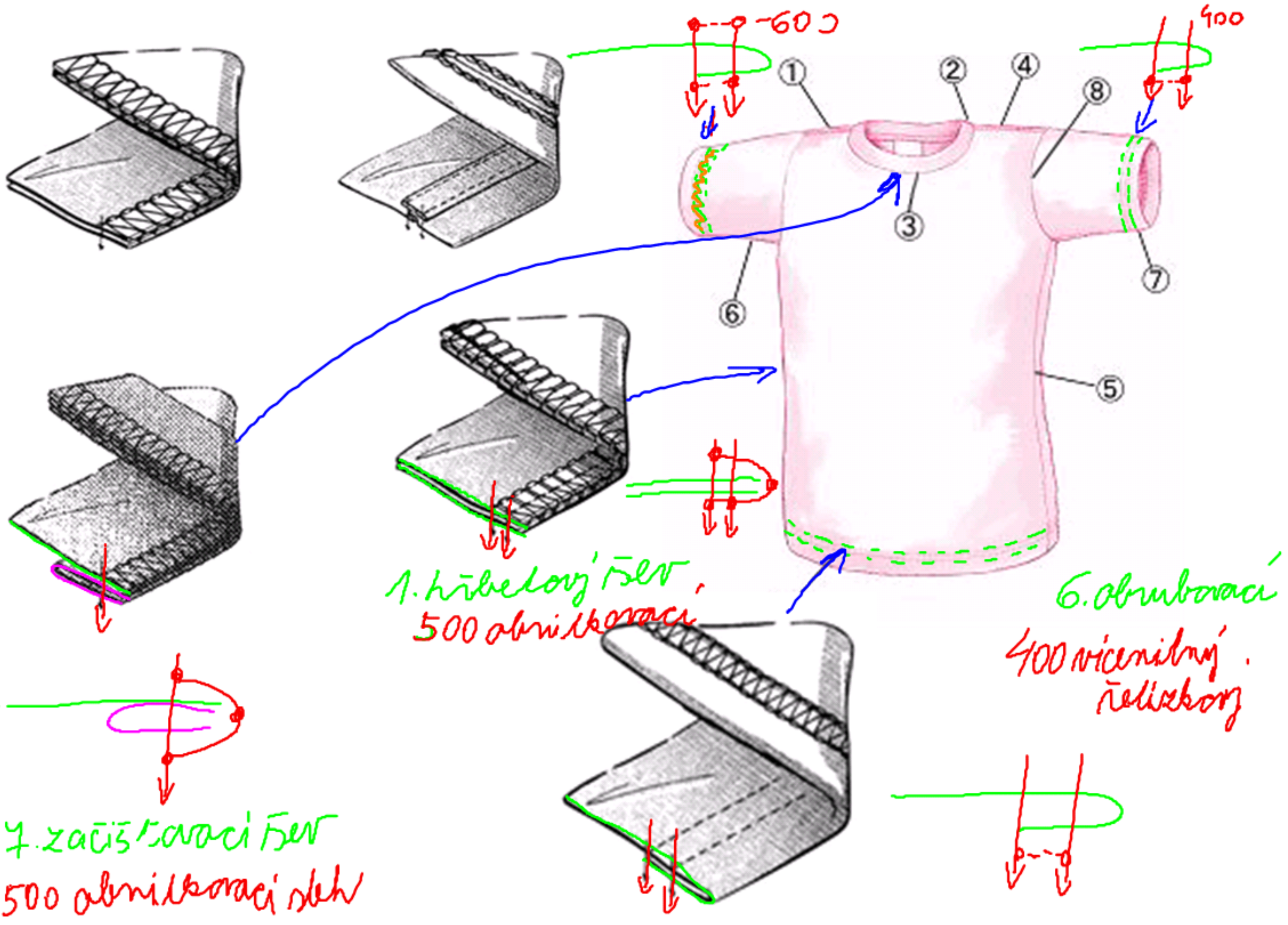
šev: 1. hřbetový

steh: 500 obnítkovací

schéma:



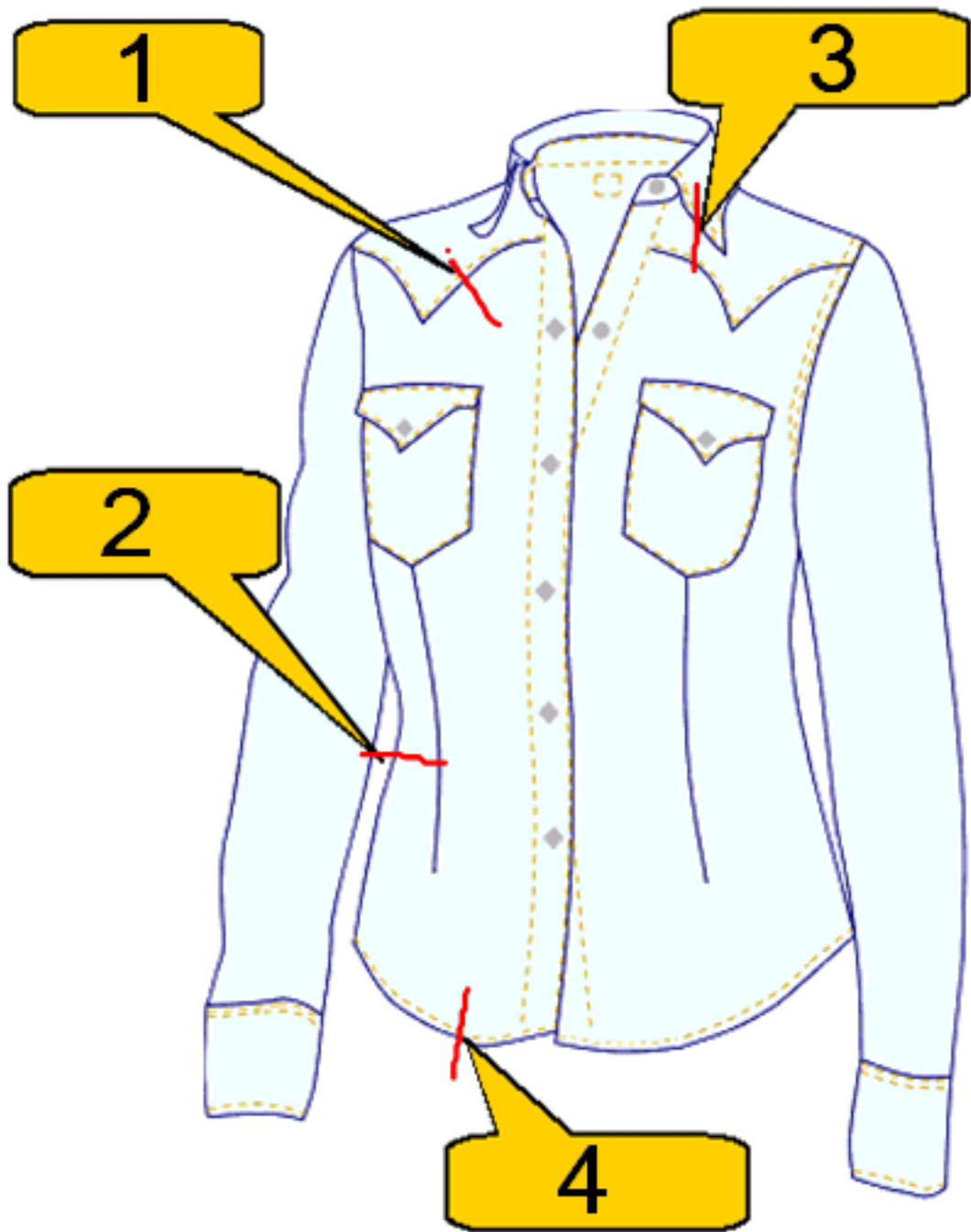




1. ribbetorj' feler  
500 abriktoraci

6. abriktoraci  
400 micenitnij  
ribbetorj

7. zacis' koraci feler  
500 abriktoraci slev



1 2. *pieplātais*  
300 *vāzams*

2 1. *hībetonj*  
*šev*  
500 *abrukotāci*  
300 *vāzams*

3 1. *hībetonj šev*  
300 *vāzams*

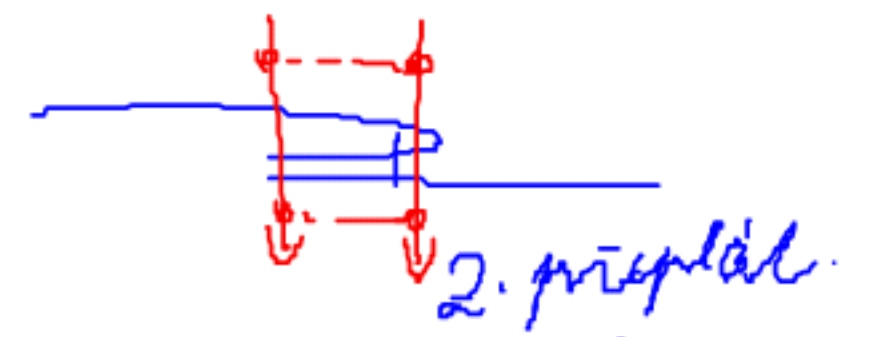
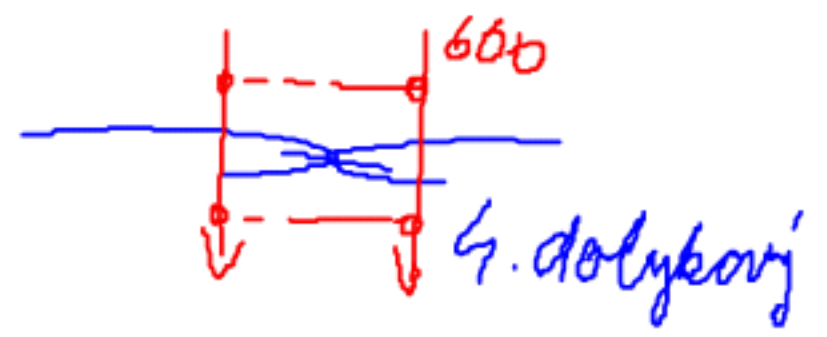
4 6. *abrukotāci šev*  
300 *vāzams* *šev*



šev:.....

steh:.....

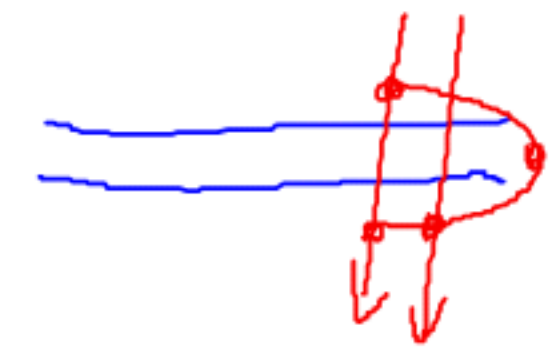
schéma:



šev: 1. háčkový

steh: 500 obrátovací

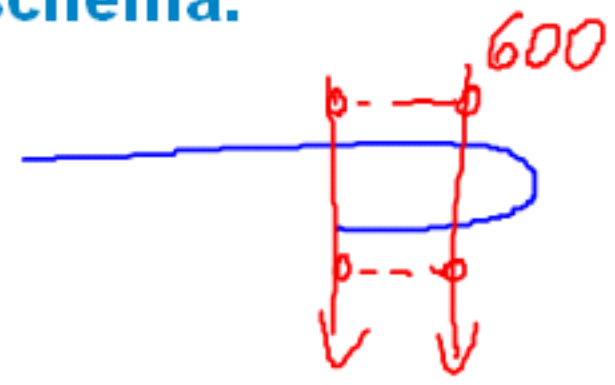
schéma:



šev: 6. obrátovací

steh: 600 krycí

schéma:



šev: 6. obrátovací

steh: 600 krycí

schéma:





DÚ.

šev:.....

steh:.....

schéma:



šev:.....

steh:.....

schéma:

šev:.....

steh:.....

schéma:

šev:.....

steh:.....

schéma:

DÚ.

šev:.....

steh:.....

schéma:



šev:.....

steh:.....

schéma:



šev:.....

steh:.....

schéma:

šev:.....

steh:.....

schéma:

# CHARAKTERISTIKA ŠVŮ A STEHŮ DLE ZADÁVACÍHO LISTU

## Vzorek 1:

### ŠEV:

Číslo a název třídy:.....

### STEH:

Číslo a název třídy:.....

**Schematické zakreslení švu a stehu:**

**Použití:** Přiložte obrázek oděvního výrobku (časopis, letáky ...) a šipkami označte místa na oděvu, kde by bylo možné šev a steh použít.

## Vzorek 2:

### ŠEV:

Číslo a název třídy:.....

### STEH:

Číslo a název třídy:.....

**Schematické zakreslení švu a stehu:**

**Použití:** Přiložte obrázek oděvního výrobku (časopis, letáky ...) a šipkami označte místa na oděvu, kde by bylo možné šev a steh použít.



# CHARAKTERISTIKA ŠVŮ A STEHŮ DLE ZADÁVACÍHO LISTU

## Vzorek 3:

### ŠEV:

Číslo a název třídy:.....

### STEH:

Číslo a název třídy:.....

## Schematické zakreslení švu a stehu:

**Použití:** Přiložte obrázek oděvního výrobku (časopis, letáky ...) a šipkami označte místa na oděvu, kde by bylo možné šev a steh použít.