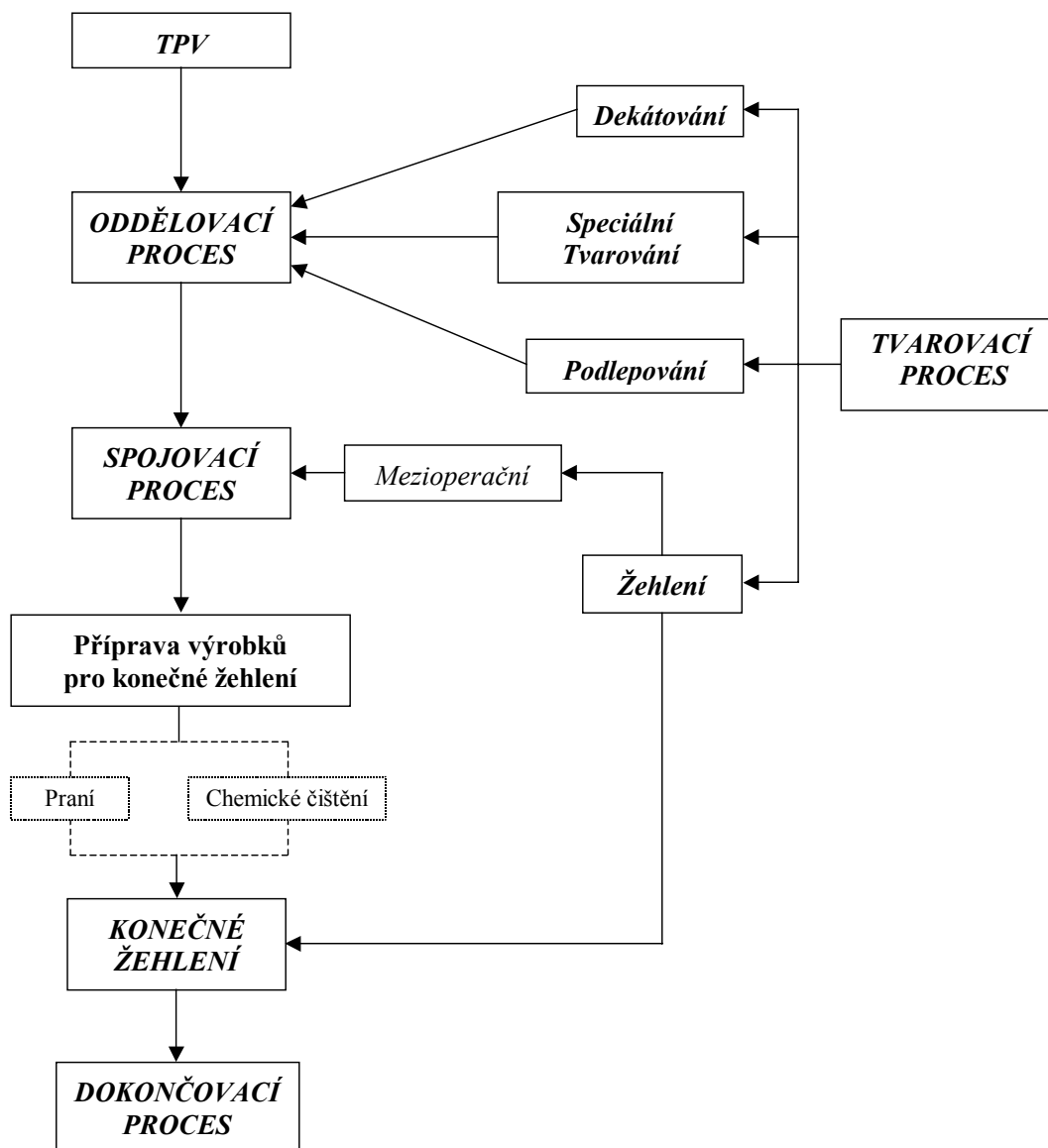


# 1 TVAROVACÍ PROCES

Tvarování představují tepelné a vlhkotepelné procesy, kterých úkolem je dodat oděvnímu výrobku maximální tvarovou stálost a zlepšit jeho konečný estetický vzhled. Tvarovací proces doprovází oděvní výrobek v průběhu celého výrobního procesu. Jeho jednotlivé prvky spolu s jejich začleněním do jednotlivých procesů výroby znázorňuje následující blokové schéma:



Obr. 1.1: Schéma tvarovacího procesu a jeho začlenění do konfekční výroby oděvů.

**Dekatování** – působení tepla a páry na oděvní materiál a jeho fyzikálně mechanické vlastnosti, pro zajištění jak tvarové tak rozměrové stálosti.

**Speciální tvarování** se vyskytuje zejména při zpracovávání textilních (i některých netextilních – kůže) materiálů. V oděvním průmyslu do této skupiny zařazujeme plisování. Mezi speciální tvarování může být zařazeno také tvarování svršků obuvi, výroba plstěných klobouků, vyrážení kožených etiket (pro jeansové oblečení), ...

**Plisování** oděvních výrobků znamená vytváření skladů materiálu, tedy skládání materiálu na hranu. Plisování oděvních výrobků a jejich částí je výhradně módní záležitost, používaná převážně na dámské a dětské oděvy. Plisuje se před nebo na konci oddělovacího procesu.

**Podleповání** – velkoplošné podleповání součástí oděvních výrobků pro získání tvaru a náležité pružnosti podleпенé části výrobku. Při podleповání se vytváří za působení teploty, tlaku po určitou dobu trvalé spojení vrchového materiálu s výztužnou vložkou pomocí termoplastických pojiv. Za podleповání se nepovažuje lepení, které znamená pouze spojení dvou součástí, popř. zajištění okrajů proti třepení.

*Parametry podleповání:* teplota, tlak a čas.

**Žehlení** – tepelné nebo vlhкотepelné zpracování oděvního výrobku za účelem zlepšení jeho vzhledu a zachování jeho tvaru dosaženého stříhem a zpracováním. Žehlení umožňuje, aby si výrobek dočasně podržel požadovaný tvar a vzhled, jde tedy o vratný proces. Rozlišuje se žehlení **mezioperační** (ve spojovacím procesu) a žehlení **konečné** (v konečném tvarovacím procesu).

Konečnému tvarovacímu procesu může předcházet **praní a chemické čištění**. Toto se provádí jenom v případě, že si materiál oděvního výrobku tuto úpravu vyžaduje pro svůj konečný vzhled (jeansové oblečení, ...), nebo když byl výrobek během zpracování znečištěn.

*Parametry žehlení:* teplota, tlak, čas a vlhkost.

Pracovní prostředky používané v tvarovacím procesu pro:

– **žehlení**

‣ **ruční**

- žehličky a žehlící tělesa,
- žehlící prkna a stoly,

‣ **strojní**

- žehlící stroje,
- žehlící figuríny,
- dožehlovací stroje (finišéry),
- zažehlovače,

- **podlepování**
  - podlepovací stroje,
- **fixaci**
  - fixační stroje,
- **speciální tvarování**
  - plisovací stroje,
  - ostatní stroje a zařízení pro tvarování.