
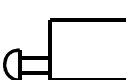

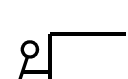


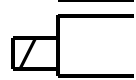


# ZNAČKY PNEUMATICKÝCH SCHÉMAT

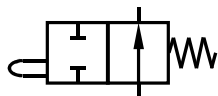
## 1 OBECNÝ PŘEHLED ZNAČEK

	vedení (potrubí)
	směr průtoku
	prvek řízený (ventily, rozvaděče)
	prvek pro úpravu tekutiny
	pružina
	odpor závislý na viskozitě
	odpor nezávislý na viskozitě
	regulovatelnost

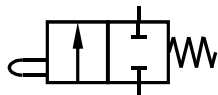
## 2 ZPŮSOBY OVLÁDÁNÍ

	obecný znak
	ovládání knoflíkem
	ovládání nožní pákou
	ovládání pákou
	ovládání kladičkou
	ovládání pružinou
	ovládání elektromagnetem
	ovládání pneumatické

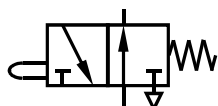
### 3 ROZVADĚČE



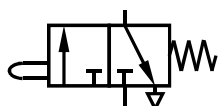
2/2 rozvaděč, s otevřenou polohou  
(rozvaděč 2/2 – dvoucestný, dvoupolohový)



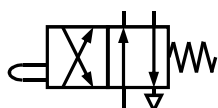
2/2 rozvaděč, s uzavřenou polohou



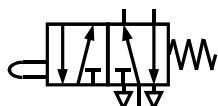
3/2 rozvaděč, s otevřenou polohou



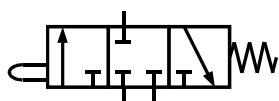
3/2 rozvaděč, s uzavřenou polohou



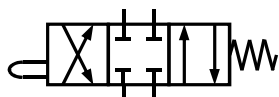
4/2 rozvaděč



5/2 rozvaděč



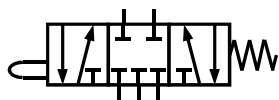
3/3 rozvaděč, s uzavřenou polohou



4/3 rozvaděč, s uzavřenou polohou

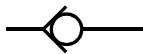


4/3 rozvaděč, s otevřenou polohou



5/3 rozvaděč, s uzavřenou polohou

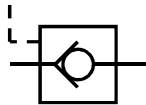
## 4 VENTILY



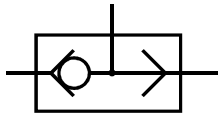
jednosměrný ventil, zpětný ventil



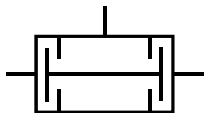
jednosměrný ventil s pružinou



řízený jednosměrný ventil

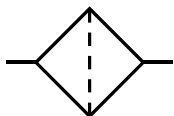
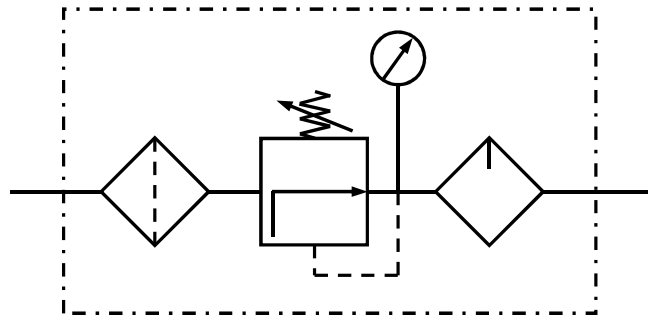
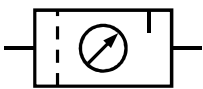


dvoupohový jednosměrný ventil

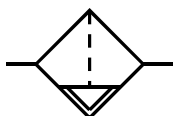


dvoutlakový ventil

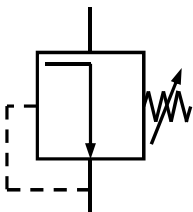
### JEDNOTKA PRO ÚPRAVU VZDUCHU



čistič



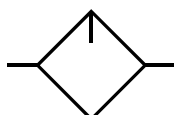
čistič s automatickým vypouštěním



redukční ventil bez odlehčení

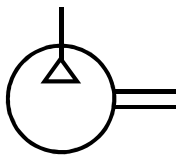


manometr

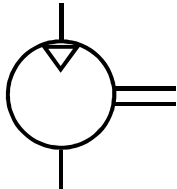


Mlhovač (maznice)

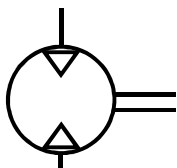
## 5 ZDROJE A SPOTŘEBIČE TLAKOVÉ ENERGIE



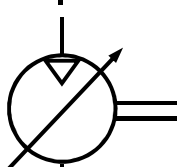
kompresor



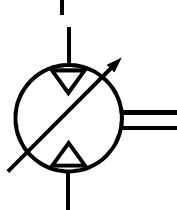
pneumatický motor s otáčivým pohybem (rotační)  
s konstantním základním objemem jednosměrný



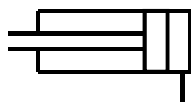
pneumatický motor s otáčivým pohybem (rotační)  
s konstantním základním objemem obousměrný



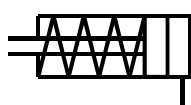
pneumatický motor s otáčivým pohybem (rotační)  
s proměnným základním objemem jednosměrný



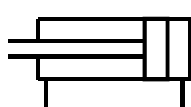
pneumatický motor s otáčivým pohybem (rotační)  
s proměnným základním objemem obousměrný



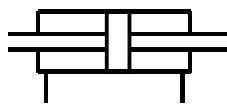
přímočarý motor (válec) jednočinný  
zpětný pohyb je vyvozen vnější silou



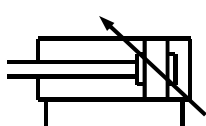
přímočarý motor (válec) jednočinný  
zpětný pohyb je vyvozen pružinou



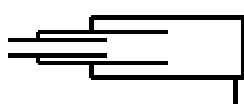
přímočarý motor (válec) dvojčinný



přímočarý motor (válec) dvojčinný  
s průběžnou pístnicí



přímočarý motor (válec) dvojčinný  
s oboustranným tlumením



přímočarý motor (válec) jednočinný  
s teleskopickým pístem  
zpětný pohyb vyvozen vnější silou