



EVROPSKÁ UNIE  
Evropské strukturální a investiční fondy  
Operační program Výzkum, vývoj a vzdělávání



## **Rozvoj lidských zdrojů TUL pro zvyšování relevance, kvality a přístupu ke vzdělání v podmínkách Průmyslu 4.0**

CZ.02.2.69/0.0/0.0/16\_015/0002329

# **Konstrukce stříhů oděvů**

**Výroba oděvů a technické konfekce**

Ing. Blažena Musilová, Ph.D.



TECHNICKÁ UNIVERZITA V LIBERCI  
[www.tul.cz](http://www.tul.cz)



# Úvod do problematiky tvorby střihů oděvů

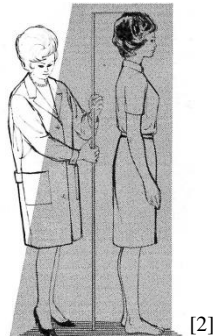
## Projektování oděvního výrobku

je činnost, kde se uplatňují poznatky umění, vědy a techniky.

- ***Tvorba střihů oděvů***  
je část předvýrobní činnosti,  
spadající do technické přípravy výroby  
– ***část konstrukční.***
- Problematika ***konstruování střihů oděvů*** má základy v několika vědních disciplínách, a to:
  - v ***plastické anatomii,***
  - v ***matematice,***
  - v ***deskriptivní geometrii,***
  - a v ***jiných vědních disciplínách.***



[1]



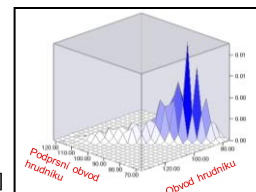
[2]

Metodou kontaktní

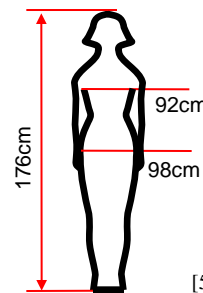


[3]

Metodou bezkontaktní



[4]



[5]

Piktogram: Ženy

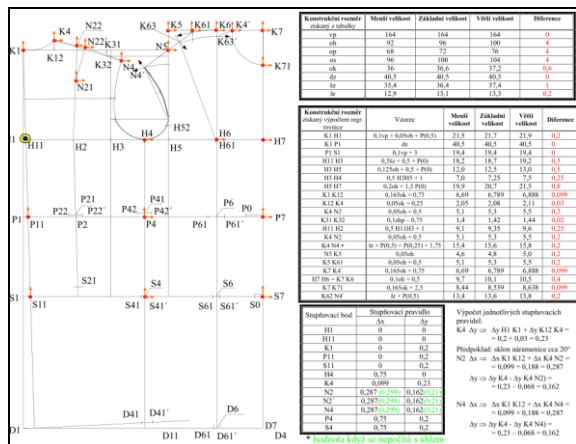
Populace Oděvy pro každou příležitost



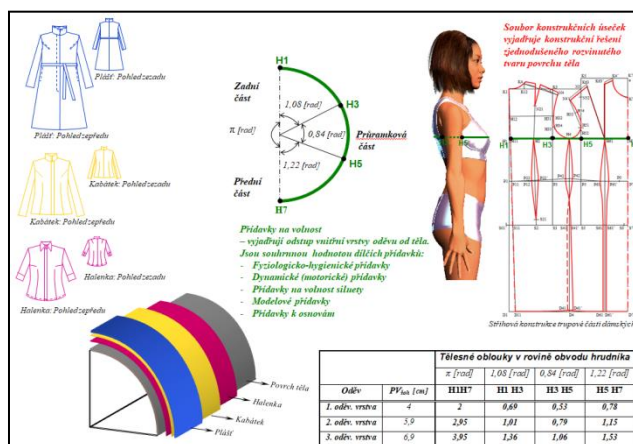
Somatometrické šetření - měření tělesných rozměrů



Statistická analýza somatometrických dat  
Definice somatotypů  
Označování velikostí oblečení



[9]



[7], [8], [9]

Navrhování stříhů oděvů. Parametrická stříhová konstrukce. Prídavky ke konstrukčním úsečkám.



Konstrukční řešení zjednodušeného rozvinutého tvaru povrchu těla

Definice stupňovacích pravidel pro stupňování stříhových šablon výpočtovou metodou



2D stříhová konstrukce



Modelování Odmodelovaný stříh

## Studijní literatura:

- [1] RŮŽIČKA, Č. *Technika střihů dámských oděvů*. Praha: Státní nakladatelství technické literatury, 1965.
- [2] KOLEŠKOVÁ, J., M. BROŽOVÁ A L. SLEZÁKOVÁ. *Konstrukce střihů základy*. Praha: Státní pedagogické nakladatelství, 1969.
- [3] MUSILOVÁ, B., M. REINKE a R. NAUMANN. InCoTex project-contactless determination of body dimensions by a special measuring unit. *Strutex*. 2010, 43-52. ISBN 978-80-7372-664-5.
- [4] MUSILOVÁ, B. *Predikce konstrukčních parametrů střihů korzetových výrobků*. Liberec, 2012. Dizertační práce. Technická univerzita v Liberci.
- [5] ČSN EN 13402-3. *Označování velikosti oblečení – Část 3: Označování velikosti na etiketách na základě tělesných rozměrů a intervalů*. Praha: Český normalizační institut, 2018.
- [6] LOSHCHYTSKA, O. *Studie mezinárodních velikostních sortimentů. Somatometrické šetření ukrajinské ženské populace*. Liberec, 2007. Diplomová práce. Technická univerzita v Liberci.
- [7] ZATLOUKAL, L. *Tabulky pro konstrukci oděvů*. Praha: SNTL - Nakladatelství technické literatury, 1985.
- [8] SVÍTKOVÁ, A. *Využití programu NERO fy Parmel s.r.o. v konstrukci dámských oděvů pro horní část těla s ohledem na optimalizaci konstrukčních přídatků*. Liberec, 2002. Diplomová práce. Technická univerzita v Liberci.
- [9] Kolektiv KOD. *Konstrukce základních druhů oděvů: text ke cvičení*. Liberec: Technická univerzita v Liberci, 2003. ISBN 80-7083-685-7.