



EVROPSKÁ UNIE  
Evropské strukturální a investiční fondy  
Operační program Výzkum, vývoj a vzdělávání



**Rozvoj lidských zdrojů TUL pro zvyšování relevance,  
kvality a přístupu ke vzdělání v podmínkách Průmyslu 4.0**

CZ.02.2.69/0.0/0.0/16\_015/0002329

# Konstrukce střihů oděvů

**Výroba oděvů a technické konfekce**

Ing. Blažena Musilová, Ph.D.



TECHNICKÁ UNIVERZITA V LIBERCI  
[www.tul.cz](http://www.tul.cz)



## Nulový bod stříhové konstrukce

„Pro matematiky je *nula-počátek* [0] nezbytná pro jejich úvahy ve vlastním oboru“.

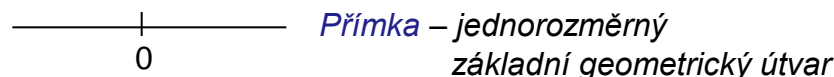
Ribordy, L. *Božská proporce v geometrii a v číslech* [1]

Nulový bod konstrukce je bod, který je průsečíkem dvou na sebe navzájem kolmých konstrukčních přímek, které jsou počátkem konstruování stříhu oděvu.

Tyto přímky jsou rovnoběžné s osami X a Y.

S každým základním stříhem a druhem zvolené metodiky se mění i poloha nulového bodu konstrukce a tedy i druh počátečních konstrukčních přímek (linií).

Příklady:



- **Nulový bod stříhové konstrukce sukně**

Nulovým bodem pro konstrukci základního stříhu sukně může být např. bod **P1**. Tento bod je průsečíkem přímek pasové a zadní středové.

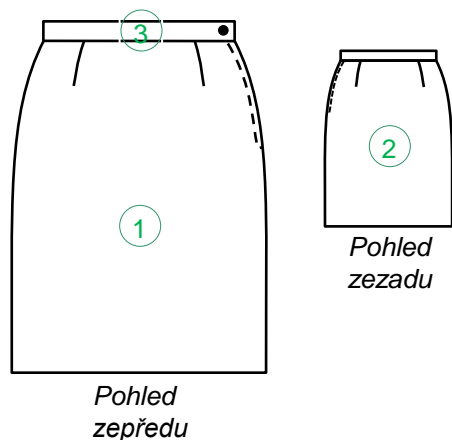
- **Nulový bod stříhové konstrukce kalhot**

Nulovým bodem pro konstrukci základního stříhu kalhot může být např. bod **P4**. Tento bod je průsečíkem *přímek pasové a boční*.

- **Nulový bod stříhové konstrukce halenky (šatů)**

Nulovým bodem pro konstrukci základního stříhu halenky může být např. bod **K1**. Tento bod je průsečíkem přímek krční a zadní středové.

## Technický náčrt dámské sukně



### Legenda:

- ① ... Přední díl sukně
- ② ... Zadní díl sukně
- ③ ... Pasový límec

## Technický popis dámské sukně

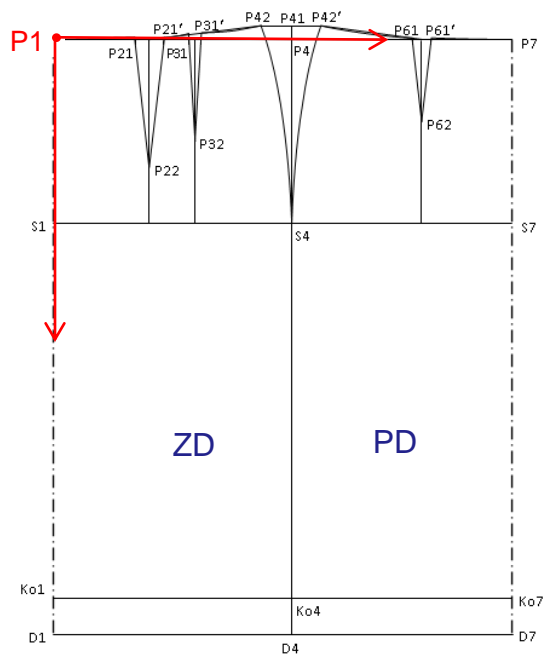
**Dámská rovná sukně**, nepodšitá, zapínaná v levém bočním kraji na zdrhovadlo. Pasový kraj sukně je vypracován pomocí pasového límce zapínaného na knoflík a díрку.

**Přední díl** – jednodílný, v pase tvarován pasovým vybráním - odševky.

**Zadní díl** – jednodílný, v pase tvarován pasovým vybráním - odševky.

**Pasový límec** – dvojitý, jednodílný s podkrytovým prodlouženým zapínáním na knoflík a díрку.

**Rozparek** – švový v levém bočním kraji s dotykovým zapínáním.

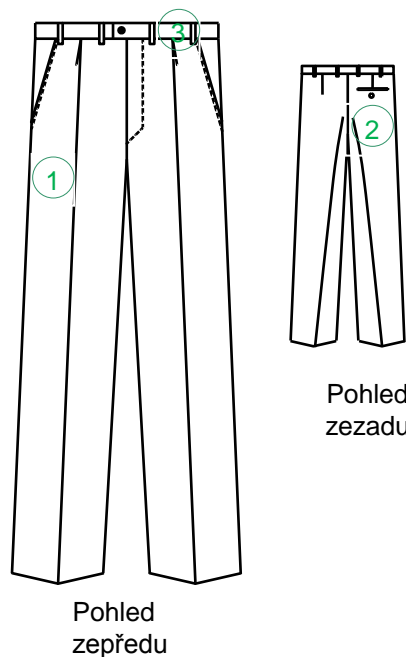


*Střihová konstrukce sukně*

### Legenda:

- P1... Nulový bod střihové konstrukce
- ZD... Zadní díl střihové konstrukce sukně
- PD... Přední díl střihové konstrukce sukně

## Technický náčrt pánských kalhot



### Legenda:

- ① ... Přední díl kalhot
- ② ... Zadní díl kalhot
- ③ ... Pasový límec

## Technický popis pánských kalhot

**Pánské kalhoty** se sežehlenými přehyby na předních a zadních dílech, v dolním kraji bez manžet. Pasový kraj kalhot je vypracován pomocí pasového límce zapínaného na knoflík a díрку.

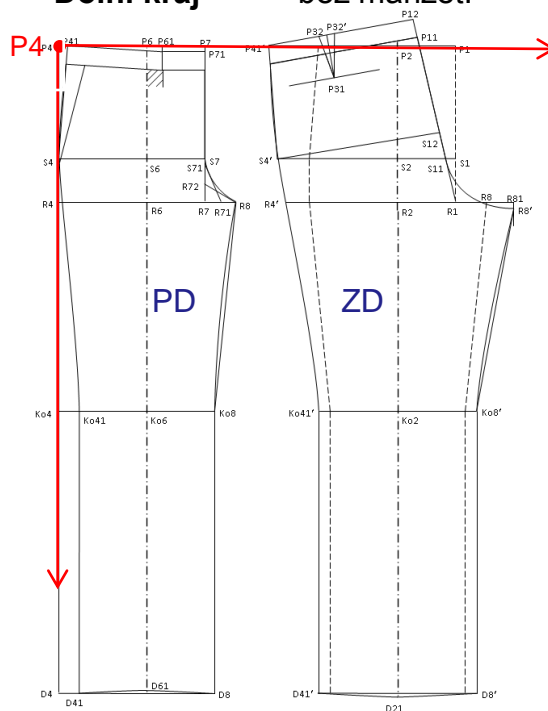
**Přední díly** – boční kapsy včleněné, klínové s přinechanou podsádkou v průhmatovém kraji. V pase jsou složeny a přežehleny dva jednosměrné pasové záhyby směřující k rozparkovému kraji.

**Rozparek** – podkrytový, zapínán na zdrhovadlo.

**Zadní díly** – v pase jsou tvarovány vybráním - odševky. Na pravém zadním dílu je zhotovena výpustkovo – lištová kapsa zapínaná na díрку a knoflík.

**Pasový límec** – podšit podšívkovým pasovým límcem (zhotoven jako polotovár).

**Dolní kraj** – bez manžet.

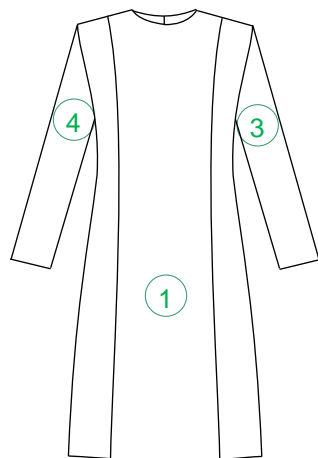


### Legenda:

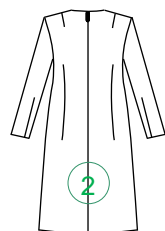
- P4... Nulový bod stříhové konstrukce
- PD... Přední díl stříhové konstrukce kalhot
- ZD... Zadní díl stříhové konstrukce kalhot

*Stříhová konstrukce pánských kalhot*

## Technický nákres dámských šatů



Pohled zepředu



Pohled zezadu

### Legenda:

- ① ... Přední díl šatů
- ② ... Zadní díl šatů
- ③ ... Levý rukáv
- ④ ... Pravý rukáv

## Technický popis dámských šatů

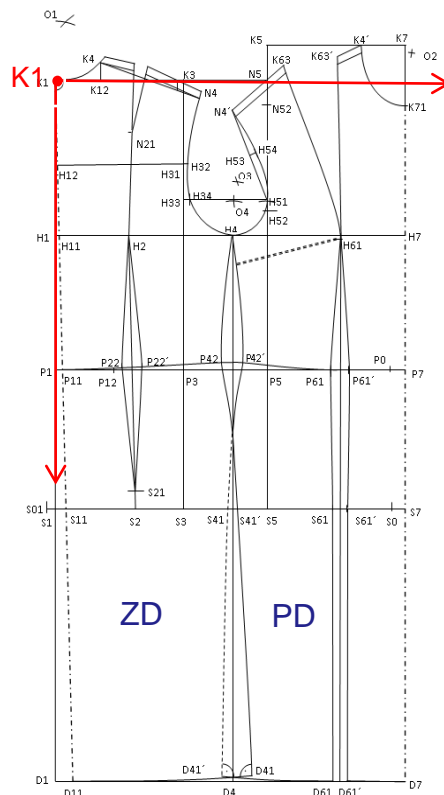
**Dámské šaty** s dlouhými rukávy, zapínané uprostřed zadního dílu na zdrhovadlo, v průkrčníkovém kraji bez límce zapraveném průkrčníkovou podsádkou.

**Přední díl** – členěn podélnými členícími švy vedenými od ramenního kraje přes místo největší vystouplosti prsní k dolnímu kraji.

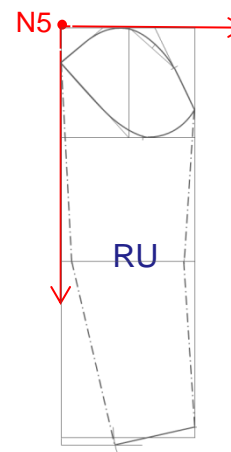
**Zadní díl** – dvoudílný, v pase tvarován vybráním - odševky.

**Rukávy** – vysokohlavicové. Dolní kraje rukávu jsou hladké.

**Rozparek** – švový na zadním dílu s dotykovým zapínáním na skryté zdrhovadlo.



Střihová konstrukce dámských šatů



Střihová konstrukce rukávu

### Legenda:

- P4... Nulový bod střihové konstrukce trupové části
- N5... Nulový bod střihové konstrukce rukávu
- ZD... Zadní díl střihové konstrukce šatů
- PD... Přední díl střihové konstrukce šatů
- RU... Střihová konstrukce rukávu

# Pasová, prsní a lopatková vybrání

Tato vybrání jsou v průběhu výroby oděvů vypracována v podobě záševků (odševek, seševek, přeševek) a záhybů. Shodné konstrukční body ve 2D konstrukci splynou v jeden a tím tvarují požadovanou část daného oděvu do 3D tvaru. Jednotlivá vybrání se dají přenášet (např. prsní vybrání přenesené do průramku), a tak provádět modelování - stříhovou manipulaci se základním stříhem oděvu.

## Název

**Pasová vybrání**

- **Záševek**

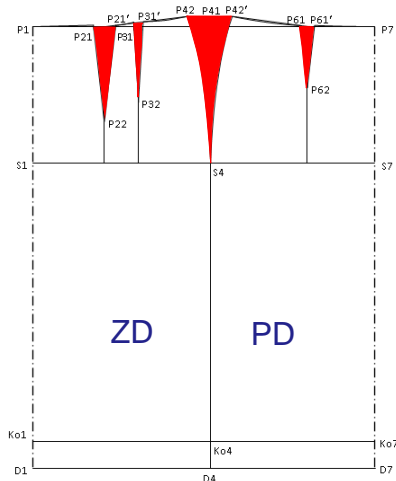
- **Záhyb**

**Lopatkové vybrání**

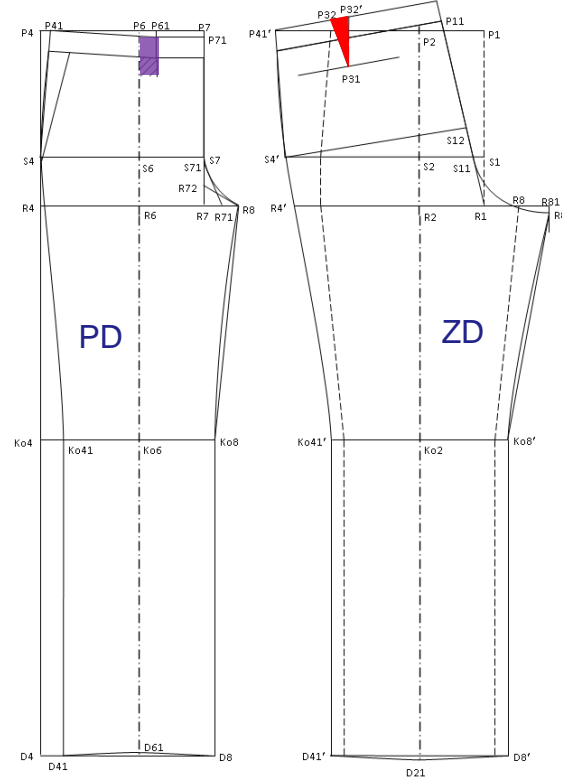
- **Záševek**

**Prsní vybrání**

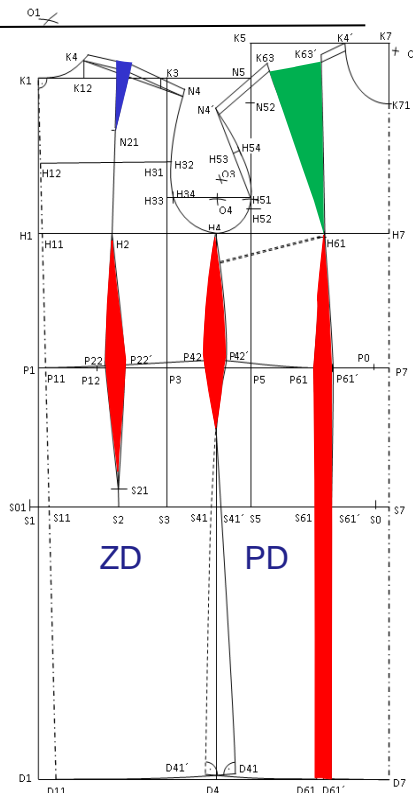
- **Záševek**



*Stříhová konstrukce sukně*



*Stříhová konstrukce pánských kalhot*



*Stříhová konstrukce dámských šatů*

## Definice

Tvarování oblasti pasu spojením shodných konstrukčních bodů: záševek, záhyb.

Příklad: Stříhová konstrukce sukně: manipulace - spojením bodů P42 a P42' nebo P61 s P61'.

**Tvarování v oblasti lopatek.**

**Tvarování v oblasti prsní vystouplosti.**

# Vertikální konstrukční úsečky

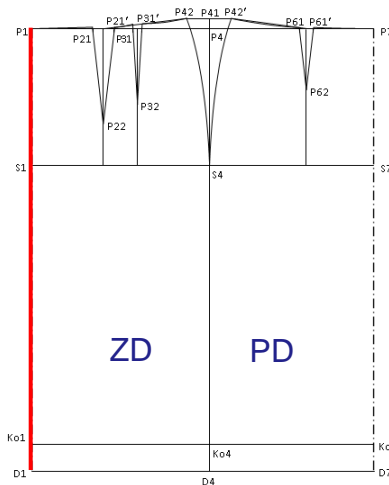
Název

Délky

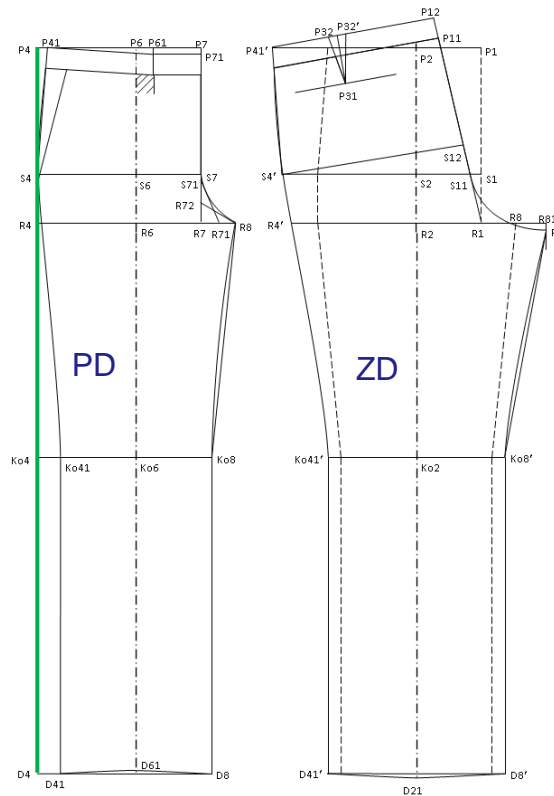
Délka sukně

Délka kalhot

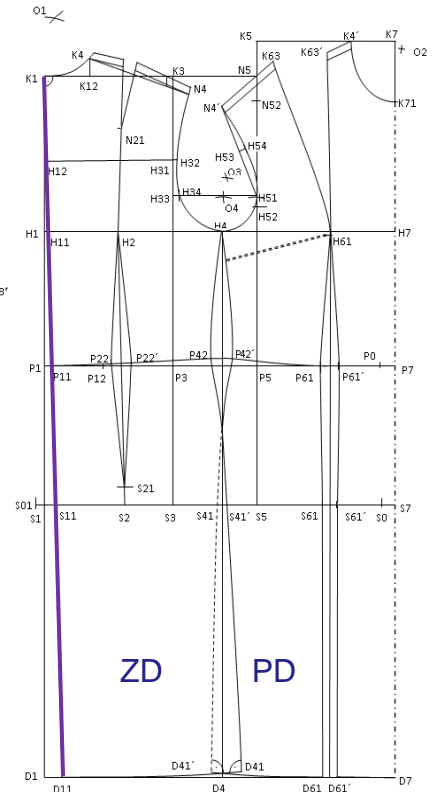
Délka šatů



Střihová konstrukce sukně



Střihová konstrukce pánských kalhot



Střihová konstrukce dámských šatů

Definice

Pro horní část těla - vzdálenost od krční přímky po dolní přímku.  
 Pro dolní část těla - vzdálenost od pasové přímky po dolní přímku.

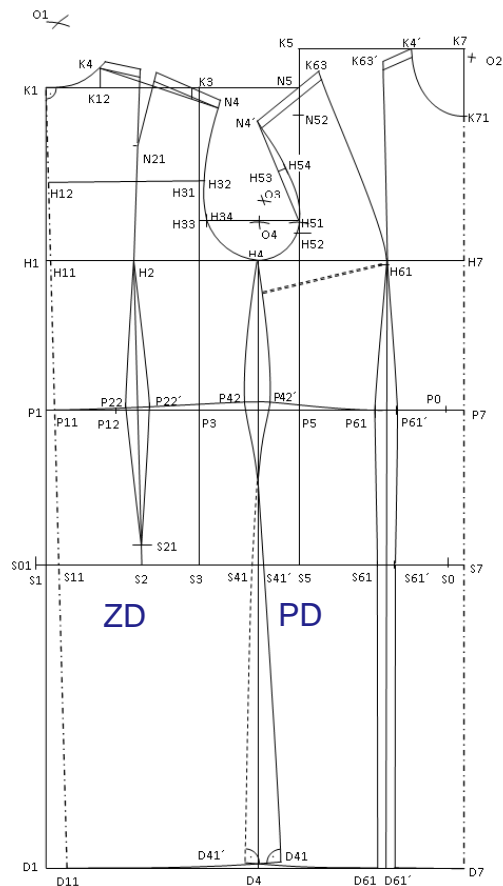
# Vertikální konstrukční úsečky

Název

Délky

Délka rukávu

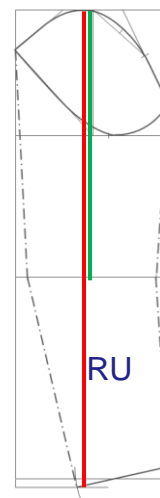
Délka k lokti



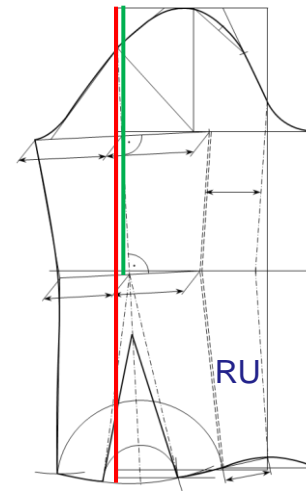
ZD

PD

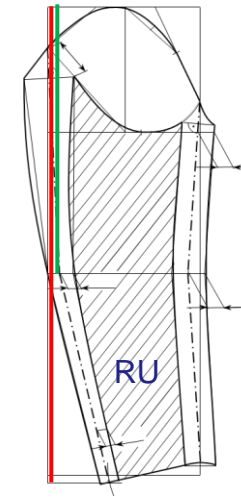
*Střihová konstrukce dámských šatů*



*Střihová konstrukce hlavicového rukávu k šatům*



*Střihová konstrukce jednodílného hlavicového rukávu*



*Střihová konstrukce dvoudílného hlavicového rukávu*

Definice

Vzdálenost mezi přímkou nadpažkovou a zápěstní (přímka dolního kraje rukávu).  
 vzdálenost mezi přímkou nadpažkovou a loketní.



# Vertikální konstrukční úsečky

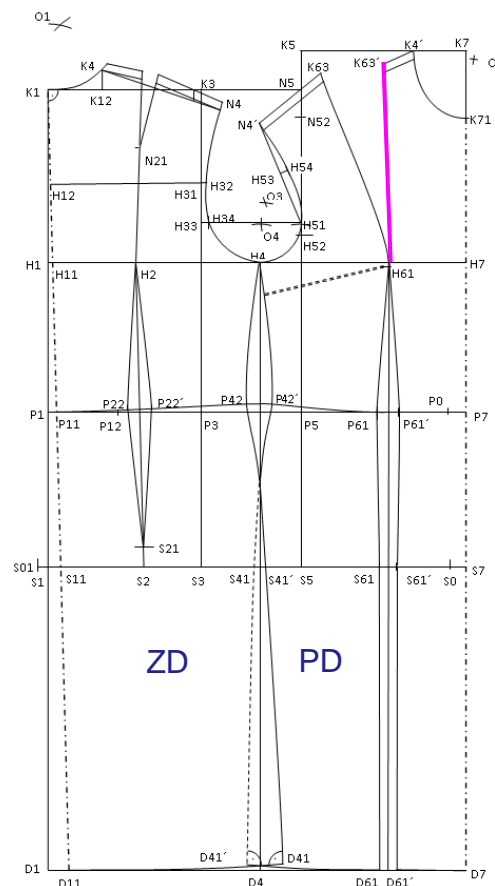
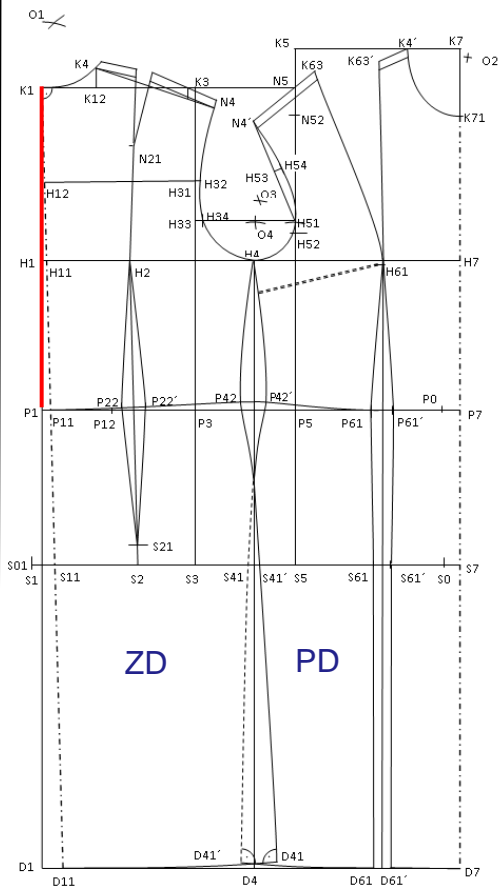
Název

Délky

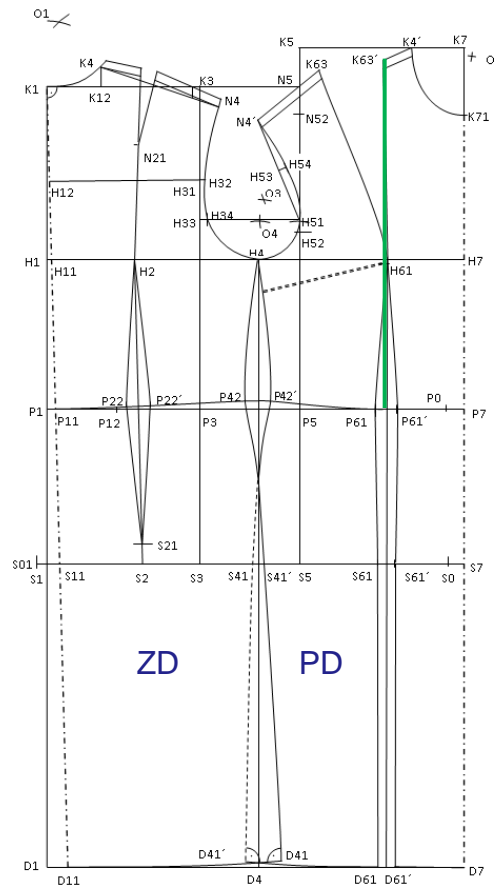
Délka zad

Délka k prsnímu bodu

Délka k pasu na předním dílu



Střihová konstrukce dámských šatů



Definice

Vzdálenost mezi přímkou krční a pasovou. Nanáší se pouze na zadním dílu.

Vzdálenost od náramenice k prsnímu bodu.

Vzdálenost od náramenice k pasovému bodu.

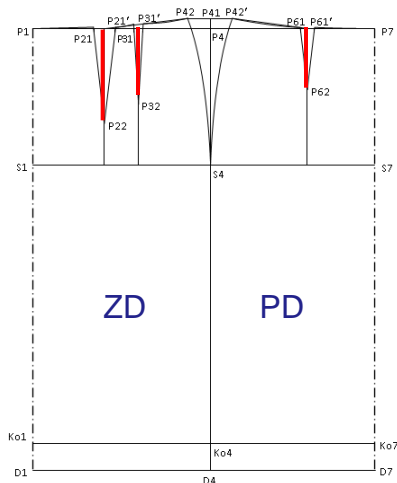
# Vertikální konstrukční úsečky

Název

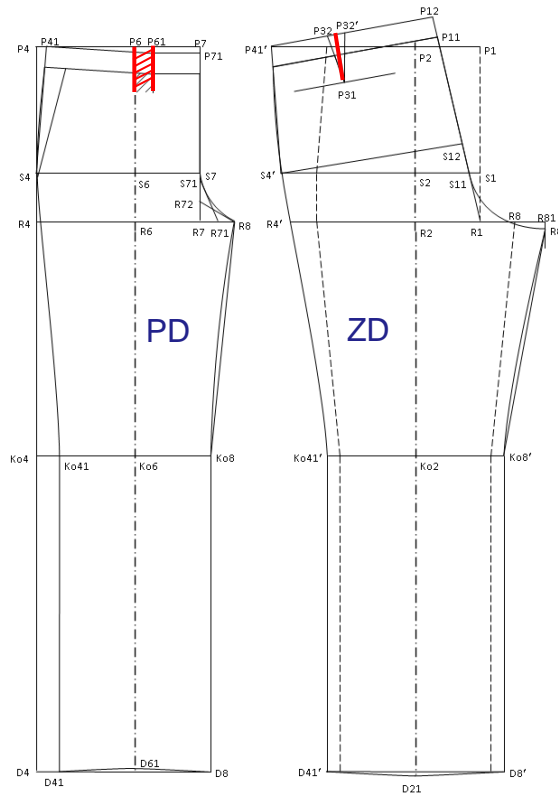
Délky

Délka pasového vybrání pod pasovou linií PD a ZD

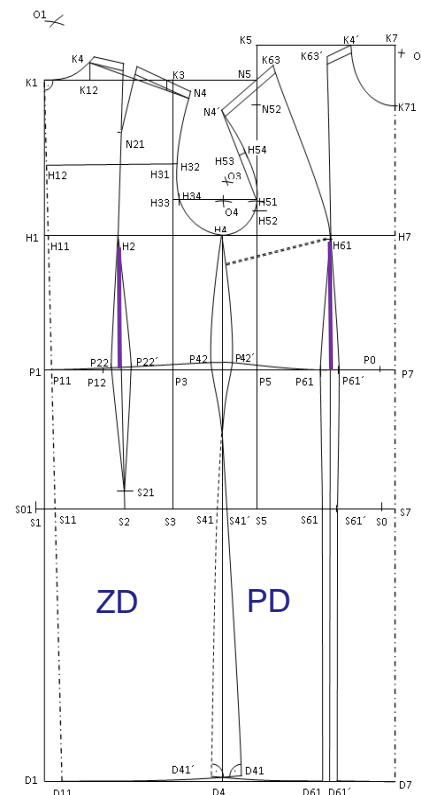
Délka pasového vybrání nad pasovou linií na PD a ZD



Střihová konstrukce sukně



Střihová konstrukce pánských kalhot



Střihová konstrukce dámských šatů

Definice

Pro dolní část těla - vzdálenost měřená od pasové přímky směrem k sedové.

Pro dolní část těla - vzdálenost měřená od pasové přímky směrem k hrudní.

# Vertikální konstrukční úsečky

Název

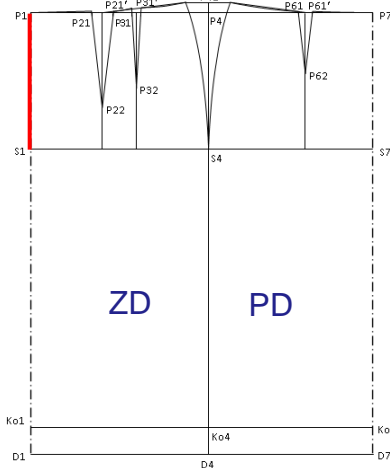
Hloubky

Hloubka boků

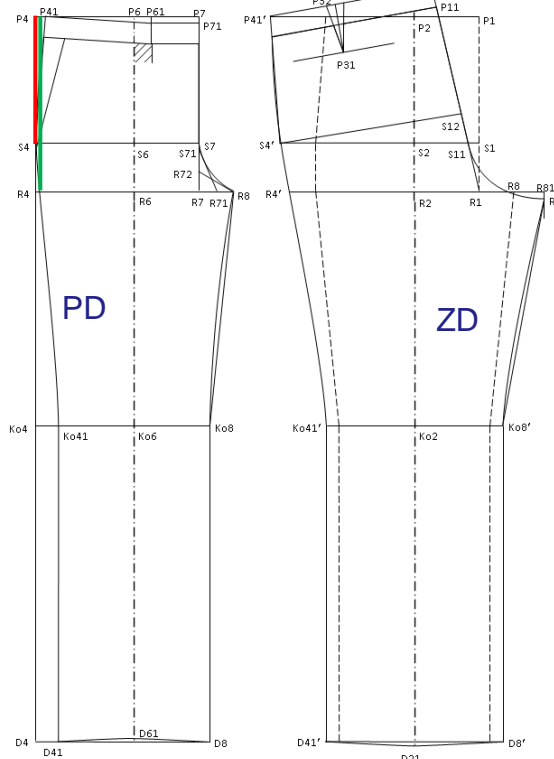
Boční hloubka sedu

Zadní hloubka podpaží

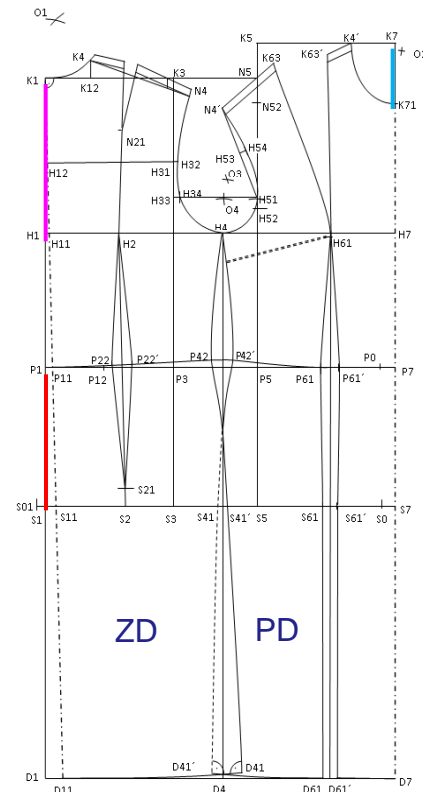
Hloubka průřezu na předním dílu



Střihová konstrukce sukně



Střihová konstrukce pánských kalhot



Střihová konstrukce dámských šatů

Definice

Pro dolní část těla - vzdálenost od pasové přímky po sedovou přímku.

Pro dolní část těla - vzdálenost od pasové přímky po rozkrokovou přímku.

Vzdálenost na přední středové přímce od krční přímky po bod hloubkového krčního bodu.

Vzdálenost mezi přímku krční a hrudní. Nanáší se pouze na ZD.

# Vertikální konstrukční úsečky

Název

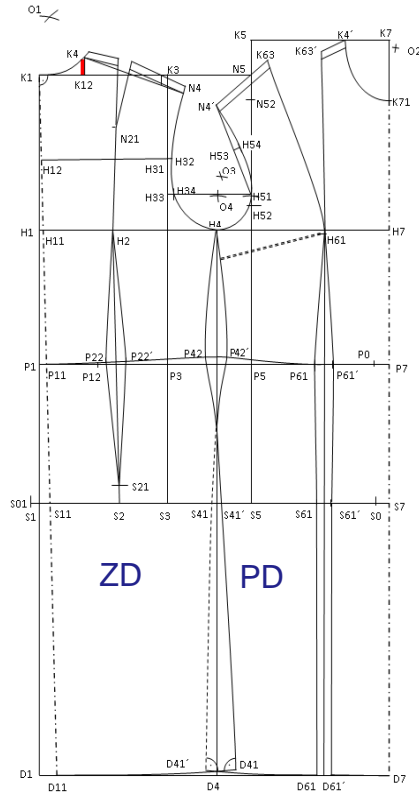
Výšky

Výška průkrčníku na zadním dílu

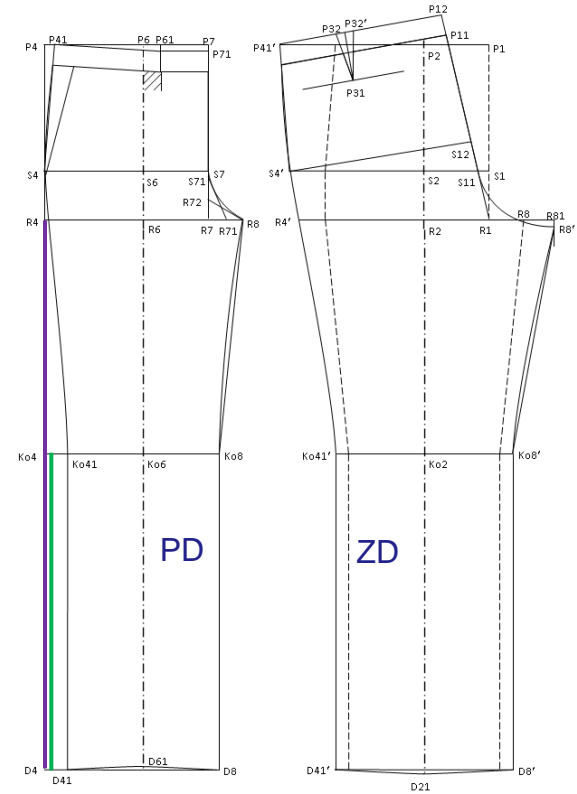
Výška rukávové hlavice

Výška k rozkrokové přímce

Výška ke kolenní přímce



Střihová konstrukce dámských šatů



Střihová konstrukce pánských kalhot

Definice

Vzdálenost měřená od krční přímky směrem k průkrčníkovému vrcholu.

Vzdálenost měřená od hrudní přímky směrem k nadpažkové přímce.

Vzdálenost měřená od dolní přímky směrem k rozkrokové přímce.

Vzdálenost měřená od dolní přímky směrem ke kolenní přímce.

Název

Šířky

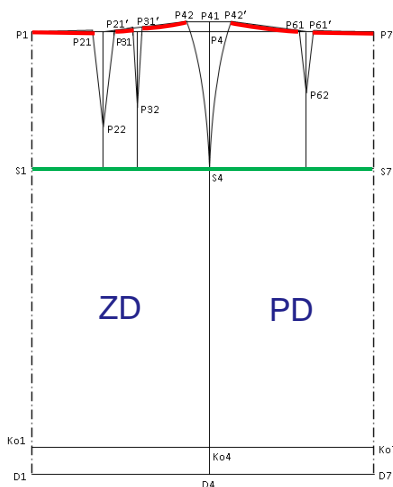
# Horizontální konstrukční úsečky

Pasová šířka  
ZD a PD

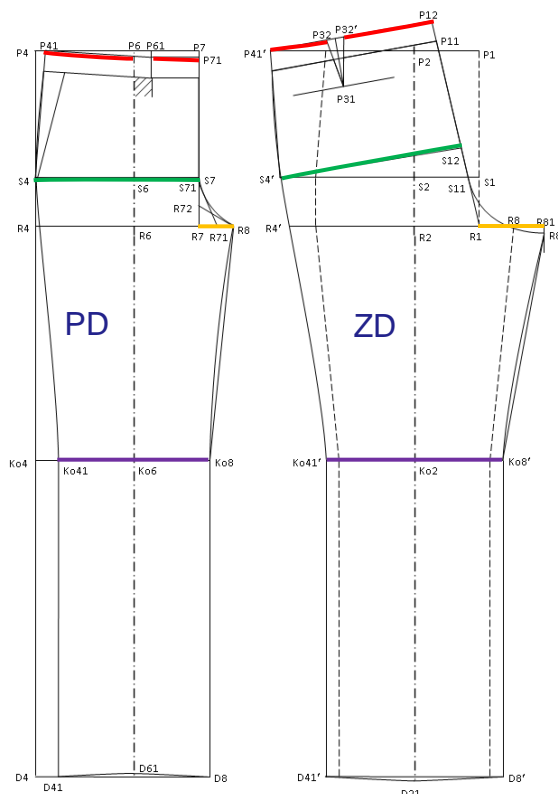
Sedová šířka  
PD a ZD

Šířka rozkrokového  
výkroje  
PD a ZD

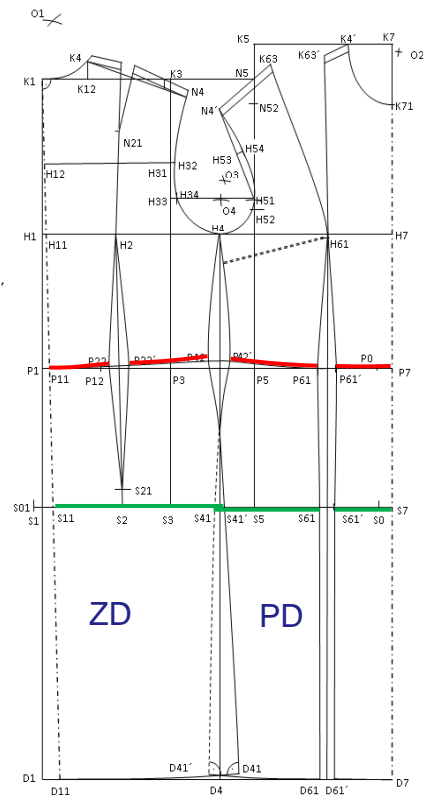
Kolenní šířka  
PD a ZD



Stříhová konstrukce  
sukně



Stříhová konstrukce  
pánských kalhot



Stříhová konstrukce  
dámských šatů

Definice

Vzdálenost nanášena na pasovou přímku ohraničena boční a středovou linií, omezenou rameny pasového vybrání nebo kraji členících švů.

Vzdálenost nanášena na sedovou přímku ohraničena boční a středovou linií včetně ramen sedového vybrání.

Vzdálenost nanášena na přímku rozkrokovou, omezenou přímku krokovou a středovou.

Vzdálenost je nanášena na kolenní přímku, omezenou boční a krokovou linií.

# Horizontální konstrukční úsečky

Název

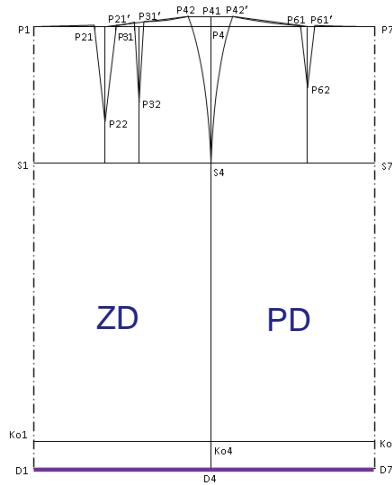
Šířky

Šířka  
průřčníku  
ZD a PD

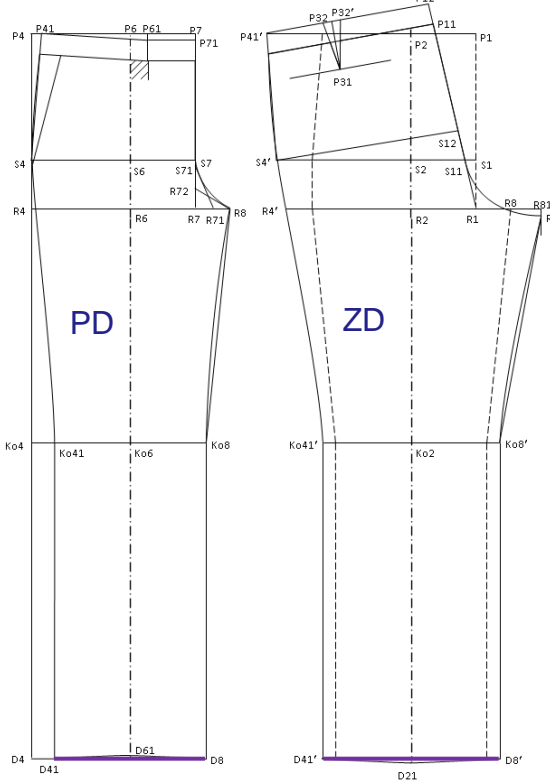
Šířka  
náramenice  
ZD a PD

Šířka  
dolního kraje  
PD a ZD

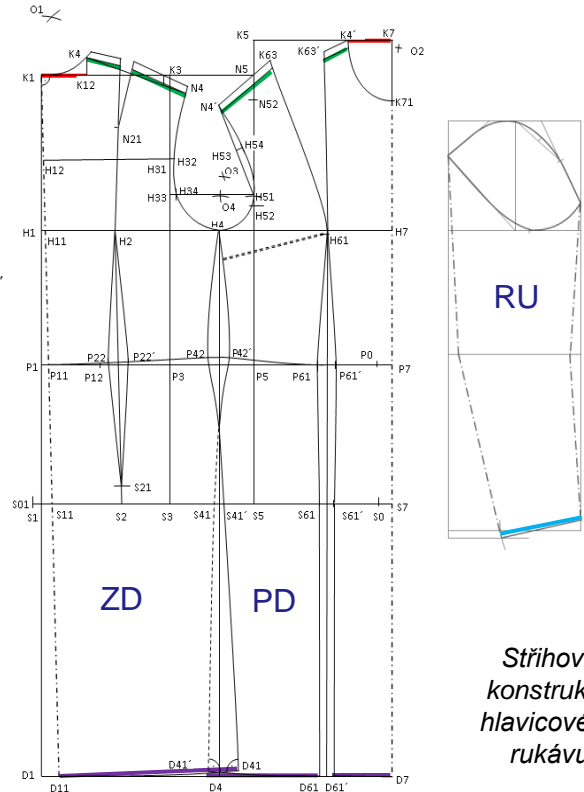
Šířka  
dolního  
kraje rukávu



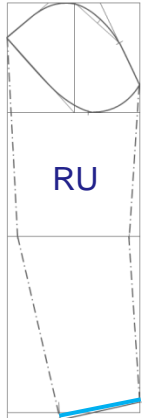
Střihová konstrukce  
sukně



Střihová konstrukce  
pánských kalhot



Střihová konstrukce  
dámských šatů



Střihová  
konstrukce  
hlavicového  
rukávu

Definice

Vzdálenost mezi středovou přímkou a boční krční přímkou.

Vzdálenost od průřčníkového vrcholu náramenice po průramkový vrchol náramenice.

Nejnižší horizontální úsečka střihu. Je dána módním stylem (trendem) daného období.

Nejnižší horizontální úsečka střihu. Je dána módním stylem (trendem) daného období.

Název

Šířky

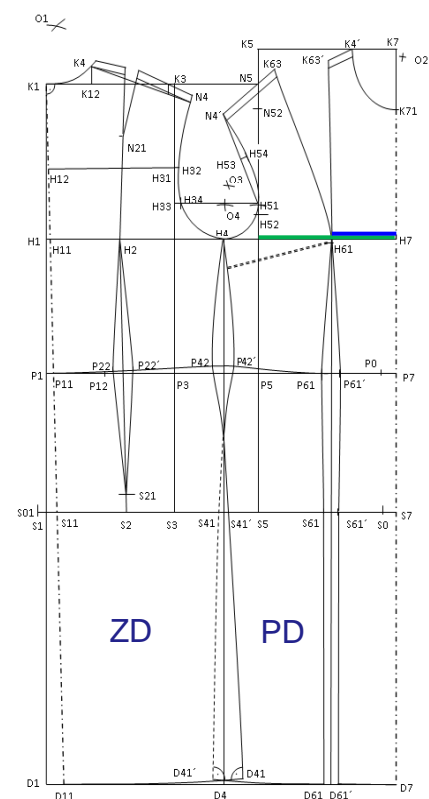
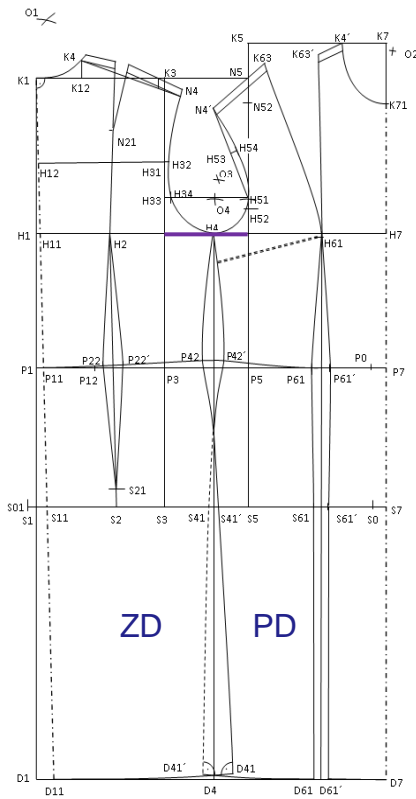
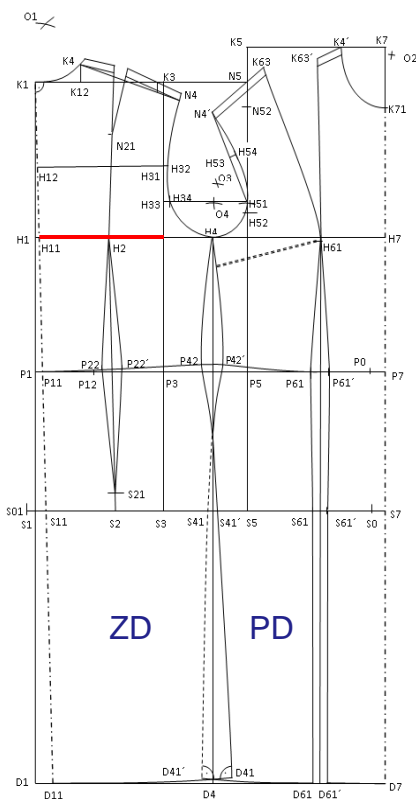
# Horizontální konstrukční úsečky

Poloviční  
šířka  
ZD

Šířka průramku  
ZD a PD

Poloviční šířka  
PD

Poloviční  
mezipsrní šířka  
PD



Střihová konstrukce  
dámských šatů

Definice

Vzdálenost nanášená na hrudní přímku, omezena přímkou zadní středovou a zadní průramkovou.

Vzdálenost nanášená na hrudní přímku, omezena přímkou zadní průramkovou a přední průramkovou.

Vzdálenost nanášená na hrudní přímku, omezena přímkou přední středovou a přední průramkovou.

Vzdálenost nanášená na hrudní přímku, omezena přímkou prsní.

# Konstrukční obrysové čáry

Linie odpovídají obrysovým čarám vzniklým průnikem členících rovin lidským tělem.

Název

*Kraje dílů a součástí*

Boční kraj  
ZD a PD  
sukně

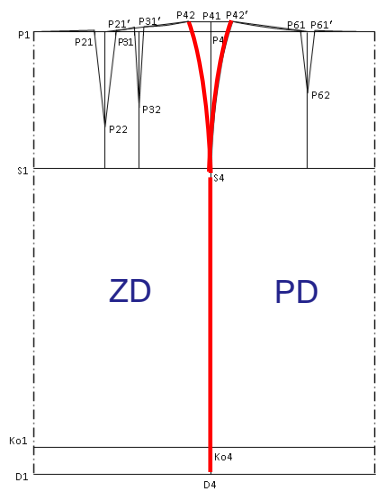
Boční kraj  
PD a ZD  
kalhot

Krokový kraj  
PD  
kalhot

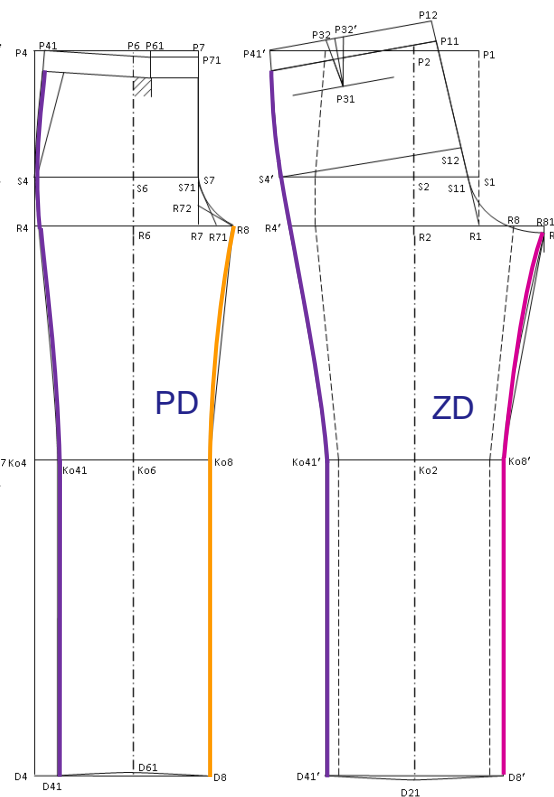
Krokový kraj  
ZD  
kalhot

Boční kraj  
ZD  
šatů

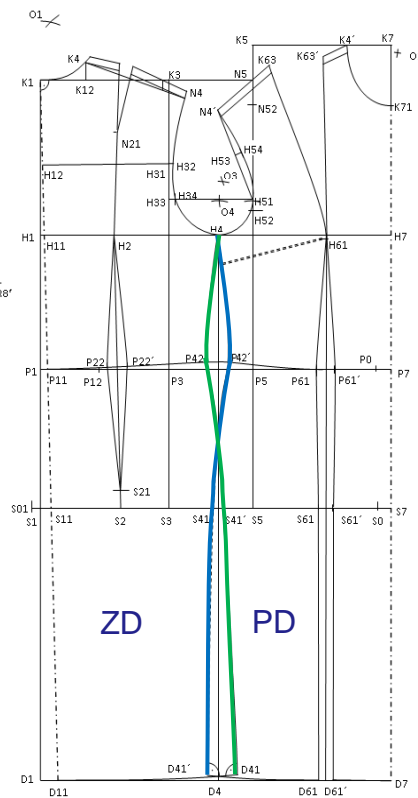
Boční kraj  
PD  
šatů



Střihová konstrukce  
sukně



Střihová konstrukce  
pánských kalhot



Střihová konstrukce  
dámských šatů



# Konstrukční obrysové čáry

Linie odpovídají obrysovým čarám vzniklým průnikem členících rovin lidským tělem.

Název

*Kraje dílů a součástí*

*Zadní středový kraj sukně*

*Přední středový kraj sukně*

*Přední středový kraj kalhot*

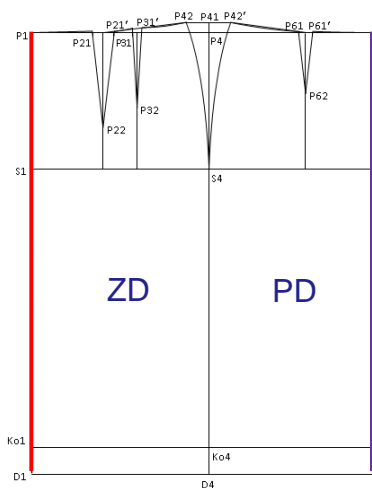
*Přední rozkrokový kraj kalhot*

*Zadní středový kraj kalhot*

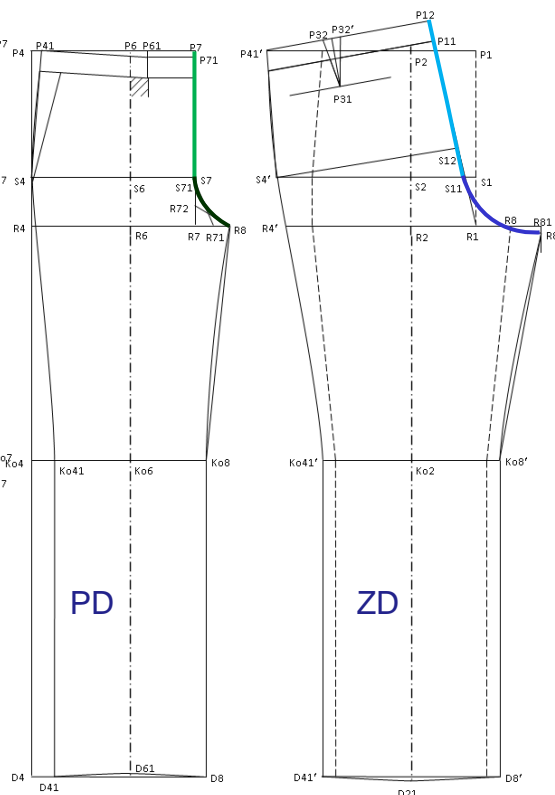
*Zadní rozkrokový kraj kalhot*

*Zadní středový kraj šatů*

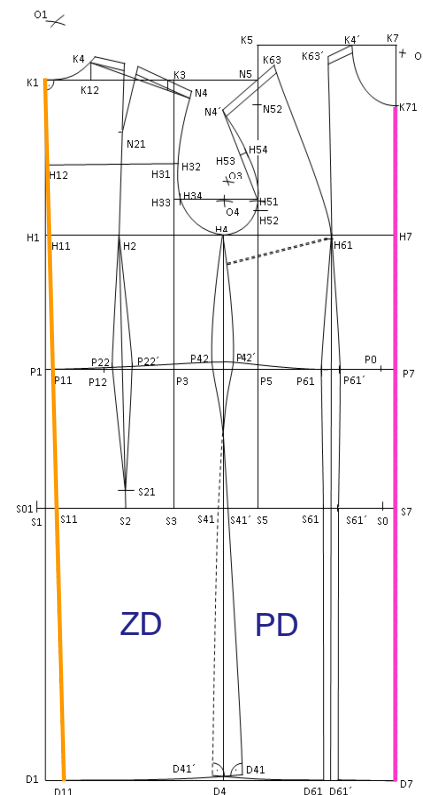
*Přední středový kraj šatů*



Střihová konstrukce sukně



Střihová konstrukce pánských kalhot



Střihová konstrukce dámských šatů

# Konstrukční obrysové čáry

Linie odpovídají obrysovým čarám vzniklým průnikem členicích rovin lidským tělem.

Název

*Kraje dílů a součástí*

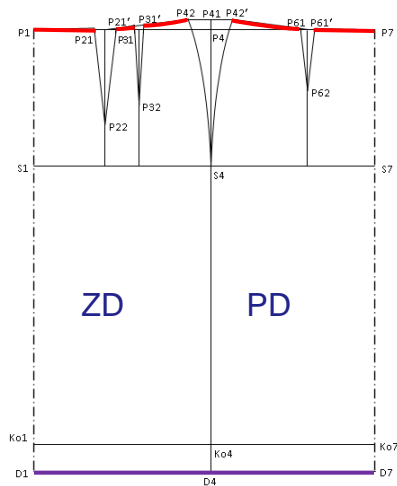
*Pasový kraj  
ZD a PD  
sukně*

*Dolní kraj  
ZD a PD  
sukně*

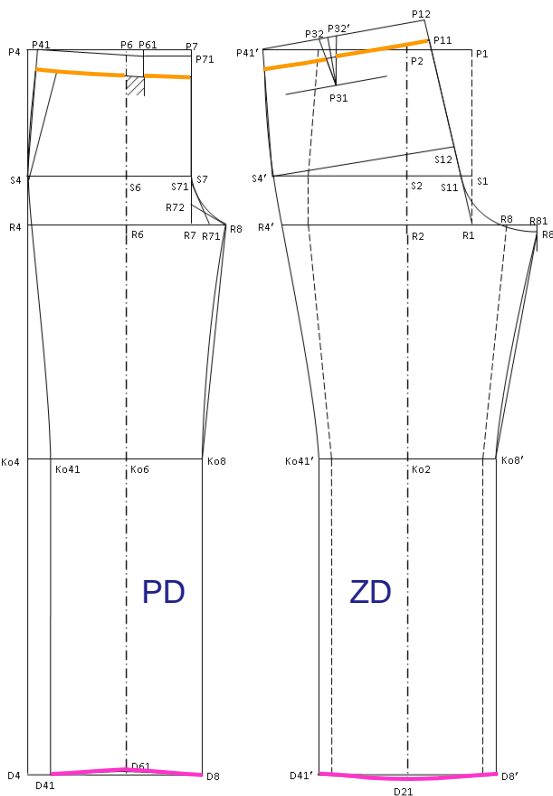
*Pasový kraj  
PD a ZD  
kalhot*

*Dolní kraj  
PD a ZD  
kalhot*

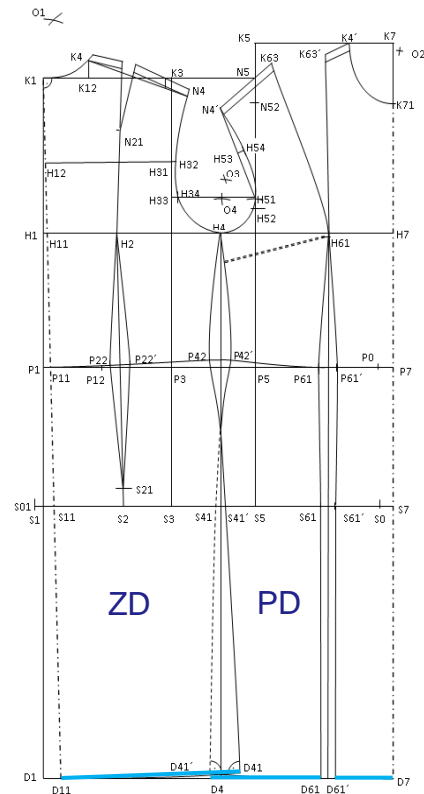
*Dolní kraj  
šatů*



Střihová konstrukce  
sukně



Střihová konstrukce  
pánských kalhot



Střihová konstrukce  
dámských šatů

# Konstrukční obrysové čáry

Linie odpovídají obrysovým čarám vzniklým průnikem členících rovin lidským tělem.

## Kraje dílů a součástí

Název

Průkrčníkový kraj  
kraj

ZD šatů

Průkrčníkový kraj  
kraj

PD šatů

Ramenní kraj  
ZD šatů

Ramenní kraj  
PD šatů

Průramkový kraj  
PD šatů

Průramkový kraj  
ZD šatů

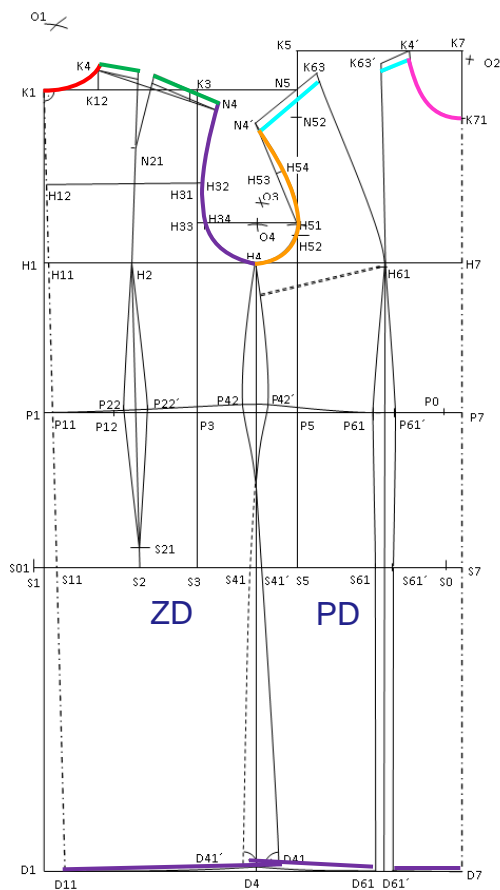
Hlavicový kraj  
RU

Podpažní kraj  
RU

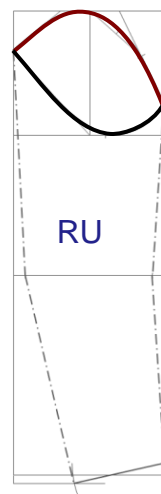
Boční kraj  
RU

Přední kraj  
RU

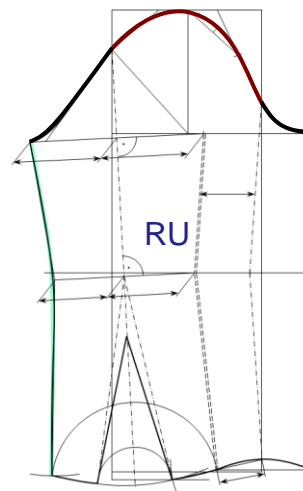
Loketní kraj  
RU



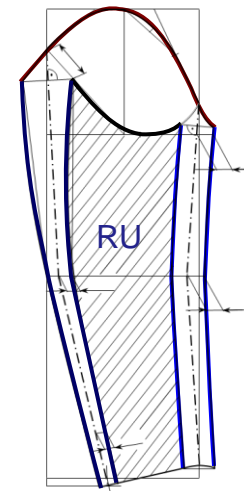
Střihová konstrukce  
dámských šatů



Střihová konstrukce  
hlavicového  
rukávu



Střihová konstrukce  
jednodílného  
hlavicového rukávu



Střihová konstrukce  
dvoudílného  
hlavicového rukávu



## *Studijní literatura:*

- [1] Ribordy, L. *Božská proporce v geometrii a v číslech*. Praha: Volvox Globator, 2017. ISBN 978-80-7511-063-3.
- [2] Růžička, Č. *Technika střihů pánských oděvů*. Praha: SNTL, 1963.
- [3] Růžička, Č. *Technika střihů dámských oděvů*. Praha: SNTL, 1965.
- [4] Slepánek, J. *Oděvní názvosloví*. Praha: SPN, 1973.
- [5] Hamžík, P. Galusek, D. Hamžík, P. *Oděvní názvosloví*. Praha: SNTL, 1986. ISBN 04-827-86.
- [6] ČSN 807001. *Oděvní názvosloví, střihy*. Praha: Vydavatelství úřadu pro normalizaci a měření, 1967.
- [7] Kolektiv KOD. *Konstrukce základních druhů oděvů: text ke cvičení*. Liberec: Technická univerzita v Liberci, 2003. ISBN 80-7083-685-7.