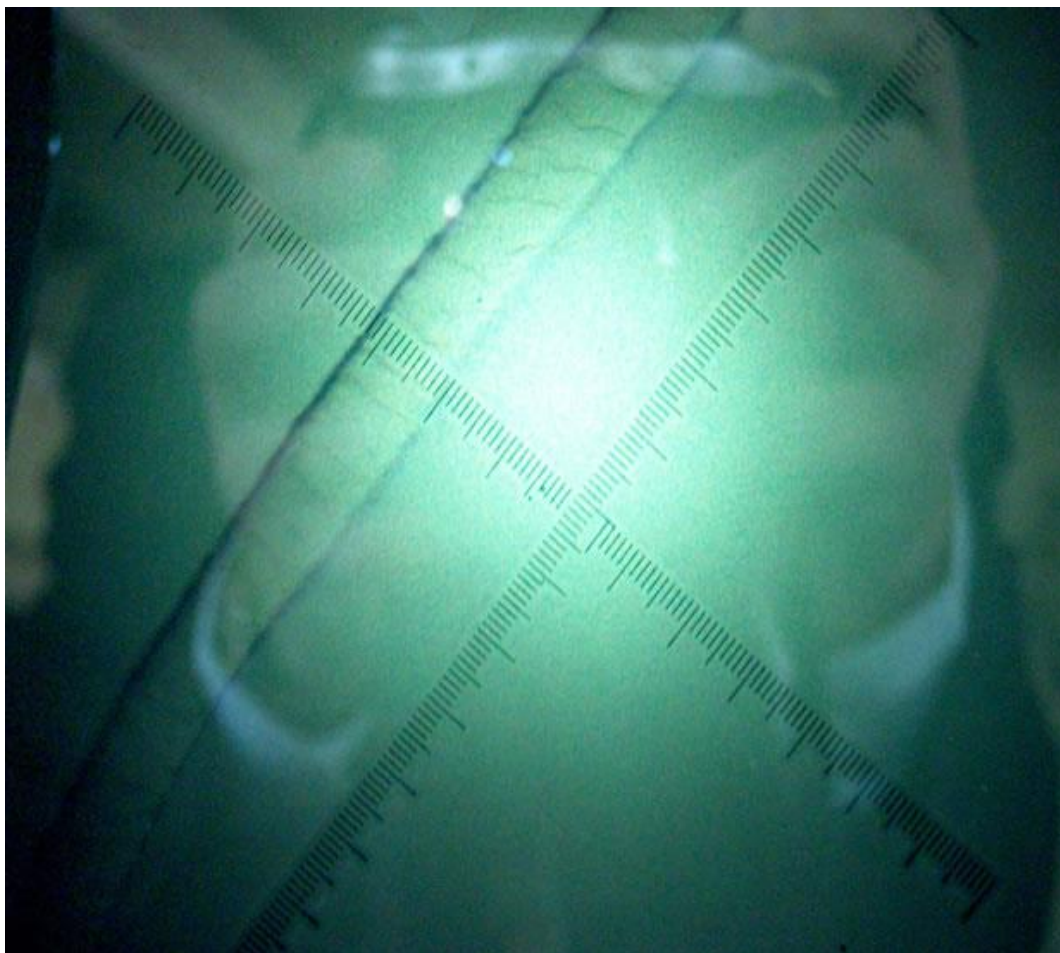


## Postup měření



- Z předloženého materiálu vytvoříme známým postupem preparát. Snažíme se, aby v něm pozorovaná vlákna byla paralelně uspořádána. Jako imerzní činidlo použijeme glycerín.
- Preparát vložíme do [lanametru](#).
- Pracujeme s objektivem č. 20. Při tomto zvětšení platí, že jeden milimetr na otočném měřítku matnice se rovná 2 mikrometrům ve skutečnosti.
- Pozorovaná vlákna před změřením musí být dobře zaostřena a otočné měřítko musí být nastaveno vždy kolmo k ose vlákna.
- Preparát prohlédneme (a měříme jednotlivá vlákna) od jednoho okraje preparátu k druhému. Tím zabráníme opakovanému měření téhož vlákna. Pokud preparát neobsahuje požadované množství vláken, uděláme si další.