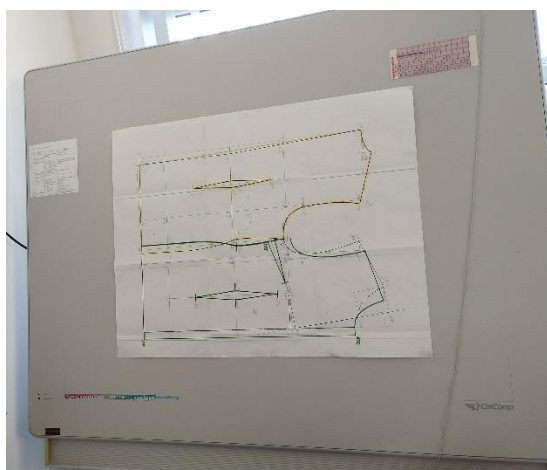


Jméno a příjmení: _____

Konstrukční příprava oděvů

- ukázka postupu v CAD systému Lectra Modaris PGS

Digitalizace stříhových dílů - program Lect

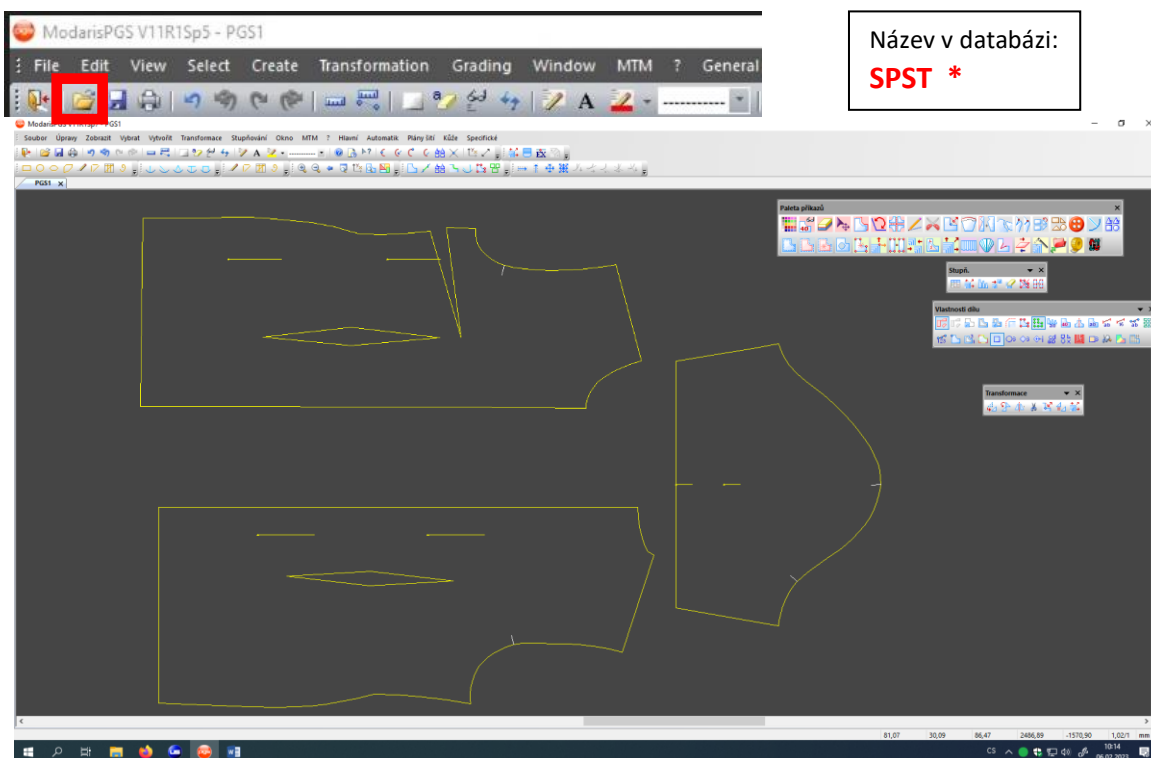


Digitizér

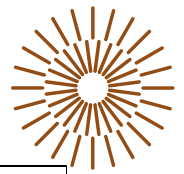
- digitalizace bodů obrysu dílu se provádí ve směru hodinových ručiček

Okno programu v průběhu snímání stříhových dílů

Vyvolání stříhových dílů z databáze po digitalizaci - program Modaris PGS

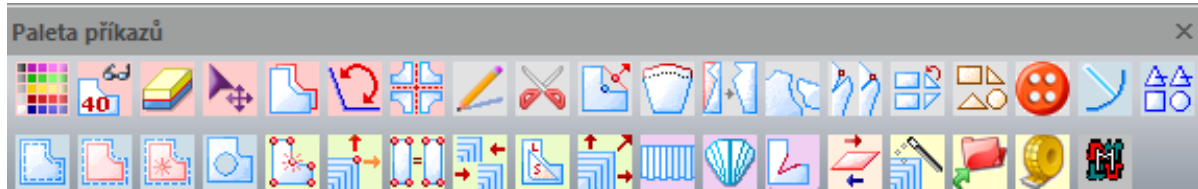


Okno programu Modaris PGS



Vybrané příkazy - program Modaris PGS

Ikony nabídky příkazů – příkazy pro modelování a stupňování stříhových dílů




Ikony přesnosti

-uchopování v definovaných částech dílu
 -průběžný bod, obrys, koncový bod, zástřih,
 značka, křížení sekcí, zadání přírůstku a vzdálenosti.



Ikony pro rychlé použití

 -rychlý posun, mazání, rotace....

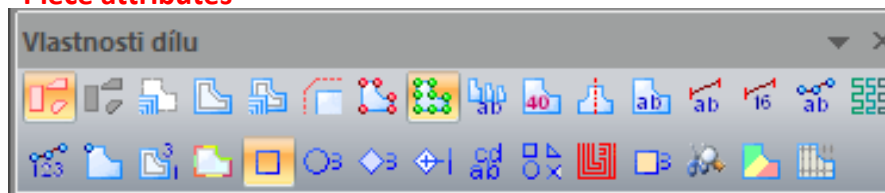
Transformation





Ikony aktivace vlastností dílu

-aktivuje zobrazení např. stupňovacích bodů,
 švů dílu, značek.... zobrazených dílů na ploše

Piece attributes



Klávesnice

-  zvětšení měřítka obrazovky
-  zmenšení měřítka obrazovky

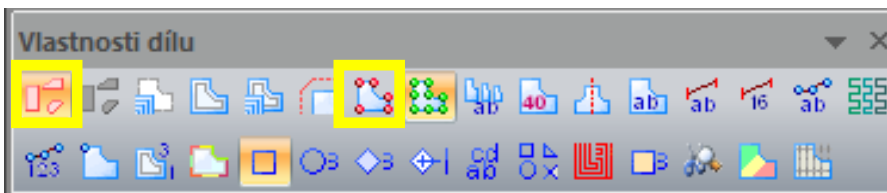
 výstup z příkazů



Modelování stříhových dílů - program Modaris PGS

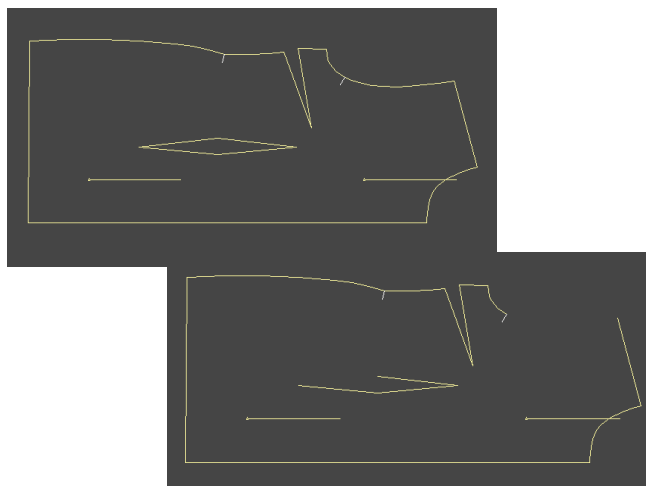
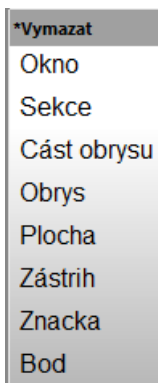


Vlastnosti dílu – vypnout/zapnout požadované



Vymazat

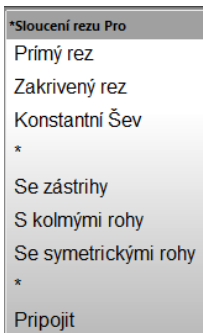
- *sekce* – vymaže sekci
- *část obrysu* – vymaže označený obrys



Rozčlenit/sdružit

- rozčlenění předního dílu, tvorba sedla

- *přímý řez*, rozdělí na dva díly dle rovné linie
- *zakřivený řez*, rozdělí na dva díly dle křivky, kterou vytvoříme



Použití jednorázového posunu

Transformation

