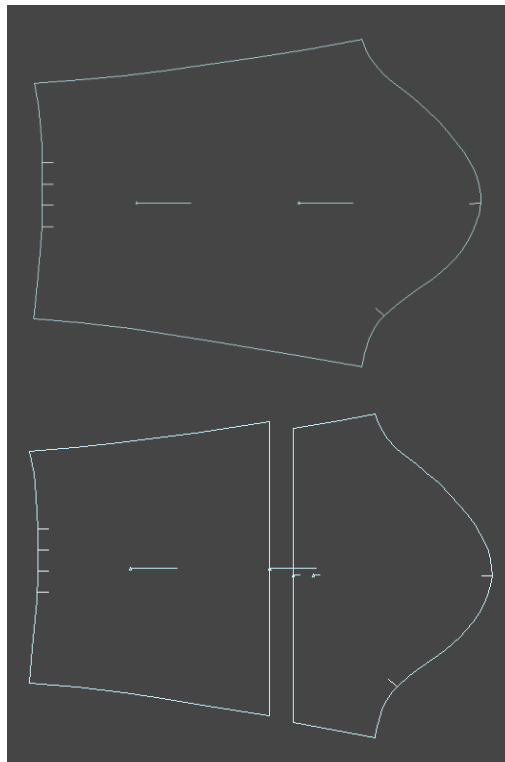


Rozčlenit/sdružit

- rozčlenění předního dílu, tvorba sedla

Ikony pro udržení směru

- umožní zafixovat směr (např. posunu, vytváření linií)

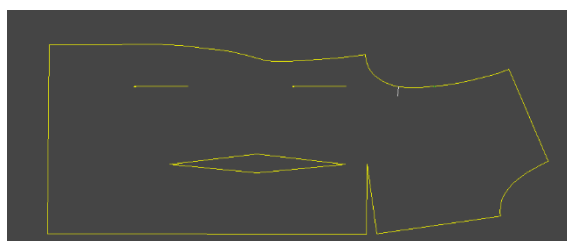
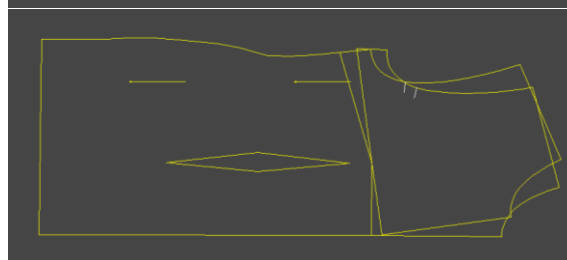
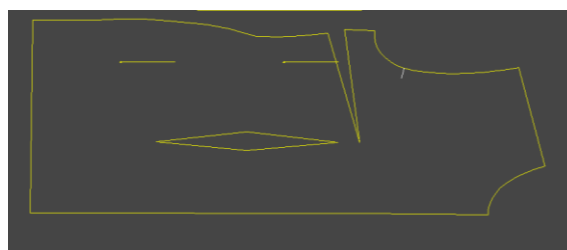
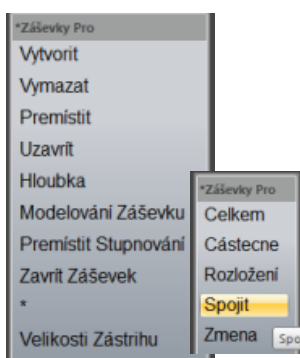


Zářezky

- **přemístit**
- **celkově** - přemístění zářevku do určené pozice na obryse dílu

- **hloubka**
- **přírůstek** – zadat zkrácení -40 mm

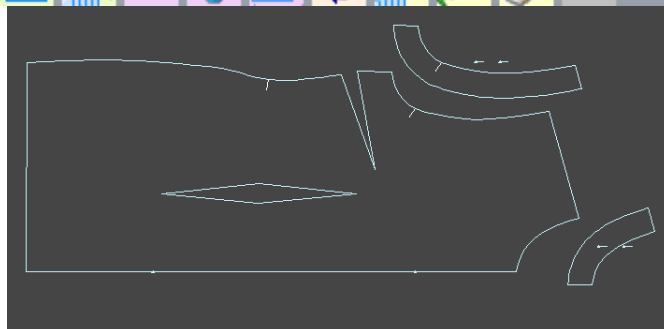
- **uzavřít**
- označený zářevok vyplní – příprava pro šablonu





Extrahovat díly

-**rovnoběžná podsádka** -
označení sekce (průkrčníku)
ve směru hodinových ručiček
pro vytvoření podsádky



Symetrie

- **rozevřít díl** – rozevře díl
podle určené osy symetrie

