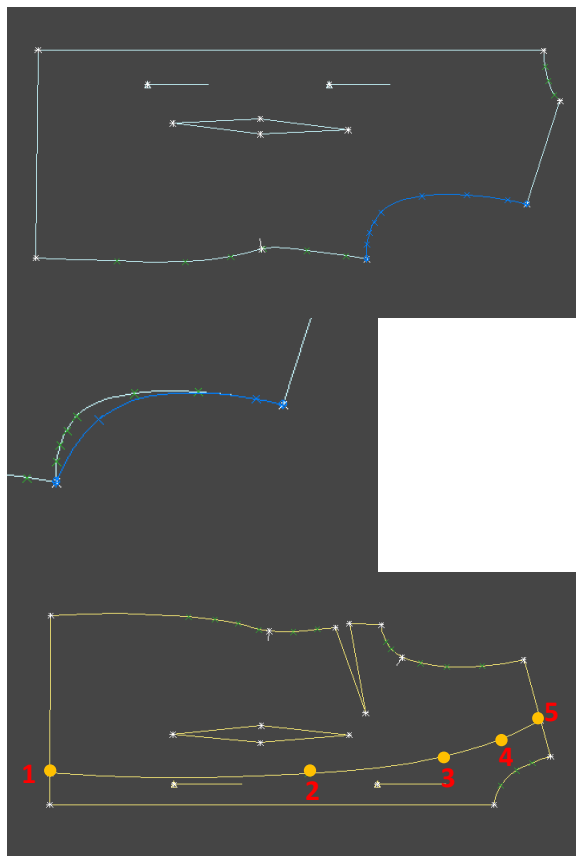




Modelování

vyznačený obrys můžeme modelovat:

- ✓ posunem bodů
- ✓ vymazáním bodů
- ✓ přidáním bodů



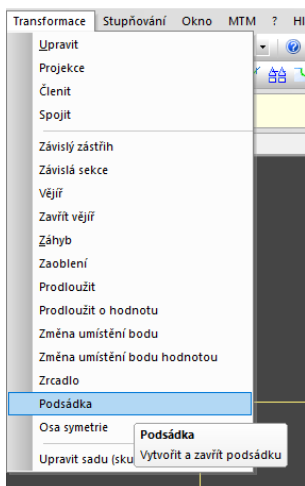
Linie

- **označ díl**, ke kterému přiřazuješ kreslenou přímku, křivku...

- **křivka** – označ začátek na obryse 1, potom další body kdekoliv 2,3,4, které budou určovat tvar křivky, poslední bod 5 musí být označen na obryse

Využijeme vykreslenou vnitřní linii, která ohraničuje vymezení posádky

Tvorba přinechané podsádky



Klik oblast podsádky A

Klik oblast bez podsádky B

Klik vymezení osy symetrie C-D

