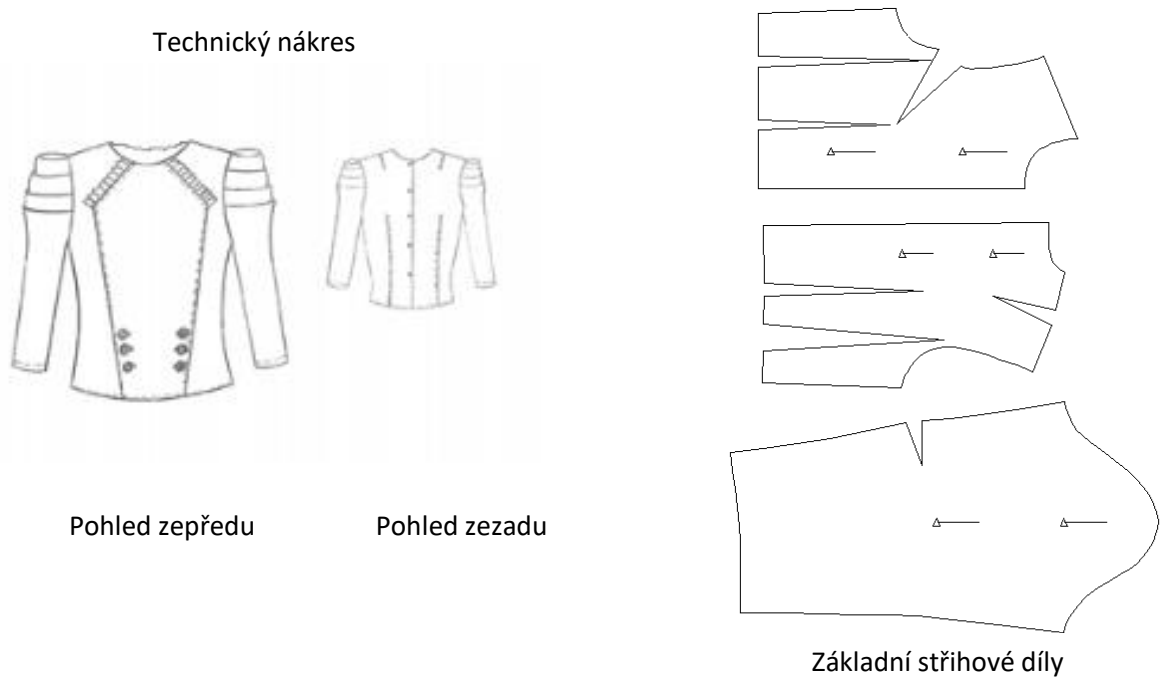
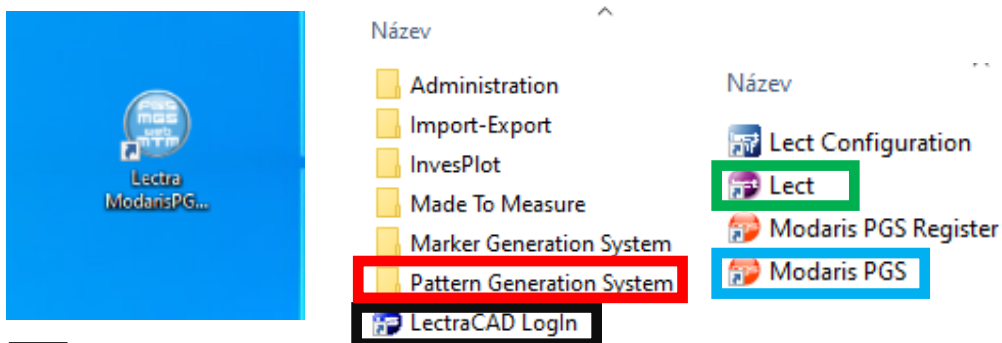






## Příklad konstrukční přípravy oděvu pomocí CAD systému



## Spuštění systému, vstup do jednotlivých modulů

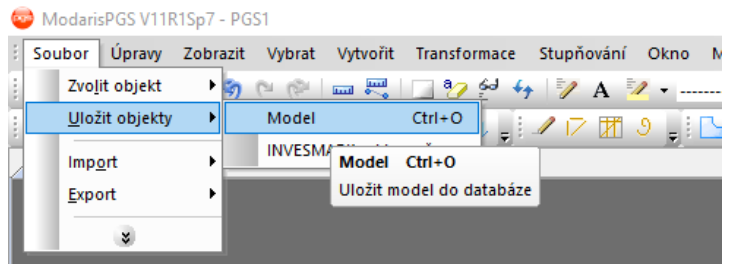


-  **Přihlašovací údaje do systému**
-  **Modul pro digitalizaci a modelování**
-  **Program pro digitalizaci stříhových dílů**
-  **Program pro tvorbu, modelování a stupňování stříhových dílů**

# 1. Vytvoření modelu v programu Modaris PGS

Připravené stříhové díly jednoho výrobku jsou uloženy jako jeden model (respektuje se technologie nakládání - plný počet šablon/ poloviční počet šablon)

**Soubor / Uložit objekty / Model**



Počet dílů v modelu odpovídá zadání počtu v tzv. kvadrantech ++/+-/+/--

isPGS V11R1Sp7 - PGS1 Uložit model do databáze

Modely

Název: SPST\_1  
 Komentáře:  
 Set: BASICO  
 P-L:  Vlas:  Max. Rotac: 180,00

Značka: Sekce: Typ Modelu: Typ materiálu: Stav:

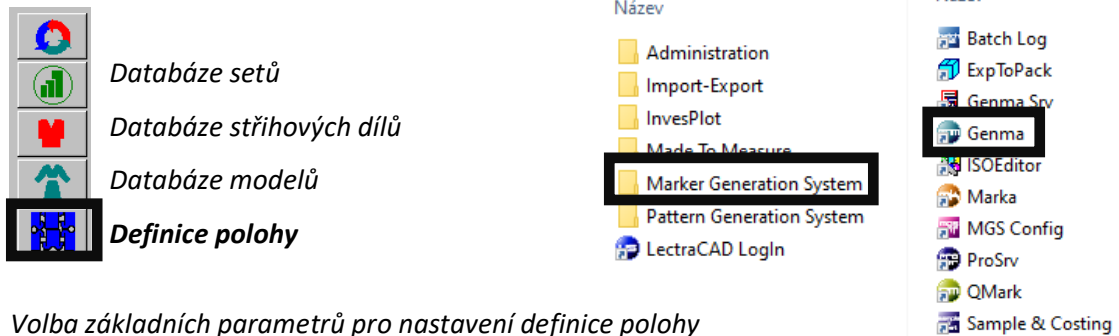
Název	Typ	++	+-	+/-	--	L	Vlas	Ma
1 SPST_JAPAN_PD_BOCNI		1	1	0	0	0	0	0
2 SPST_JAPAN_PD_PODSADKA		1	0	0	0	0	0	0
3 SPST_JAPAN_ZD_PODSADKA		1	1	0	0	0	0	0
4 SPST_JAPAN_ZD		1	1	0	0	0	0	0
5 SPST_JAPAN_R		1	1	0	0	0	0	0
6 SPST_JAPAN_PD_PODS_DOLNI		1	1	0	0	0	0	0
7 SPST_JAPAN_ZD_PODS_DOLNI		1	1	0	0	0	0	0
8 SPST_JAPAN_PD_STRED		1	0	0	0	0	0	0

Export DXF  Exportovat E:  Zobrazit díly



## 2. Příprava na polohování stříhových šablon – definice polohy v programu Genma

Program Genma umožňuje organizaci v databázích a definice poloh



Volba základních parametrů pro nastavení definice polohy



Šířka materiálu



Bezpečnostní vzdálenost mezi díly



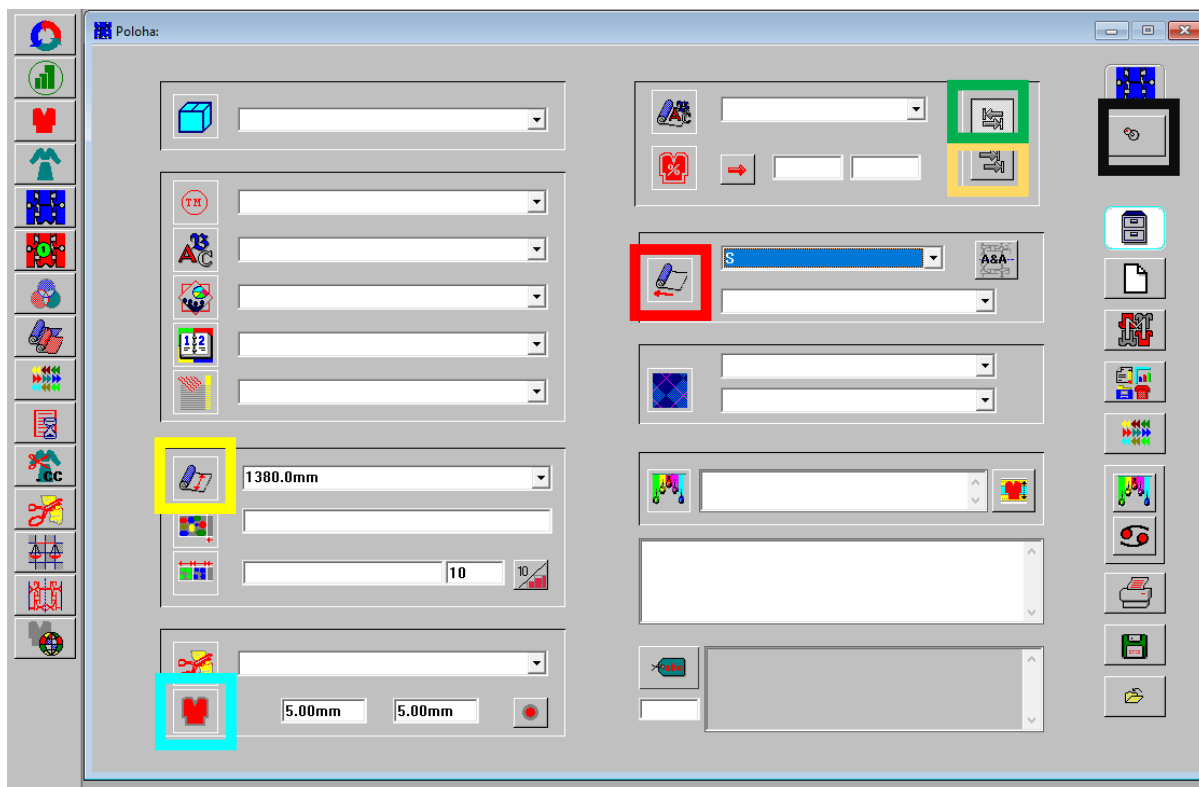
Typ nakládání materiálu (souvisí s definicí modelu), typ S – rozložený materiál (plný počet šablon)



Zákaz překlápění dílů kolem osy x,y. Rotace 180° je možná. Zaručení pravého/levého dílů při polohování na rozložený materiál



Zablokování rotace dílů, např. u materiálu se vzorem nebo vlasem





Vyvolání modelu z databáze a přiřazení k definici polohy



Výběr velikosti a počtu velikostí (vícepoloha)



Přepínač na druhou stranu definice

GENMA

Velikosti Dily Modely Polohy Varianty

Poloha:

Typ	Model	Set	-	Velikosti	Kvalita	Zpráva
→ <input checked="" type="checkbox"/>	SPST_1	BASICO	<input checked="" type="checkbox"/>	36, 38, 40		0

BASICO		Velikost	Počet	-	Balík
<input type="checkbox"/>	36	36	1	<input type="checkbox"/>	0
<input checked="" type="checkbox"/>	38	→ 38	1	<input type="checkbox"/>	0
<input checked="" type="checkbox"/>	40	→ 40	1	<input type="checkbox"/>	0
<input type="checkbox"/>	42				
<input type="checkbox"/>	44				
<input type="checkbox"/>	46				
<input type="checkbox"/>	48				
<input type="checkbox"/>	50				
<input type="checkbox"/>	52				

<input type="checkbox"/>	0
<input checked="" type="radio"/>	0
<input type="checkbox"/>	0

SPST\_1 3



### **Výsledná poloha modelu halenky**

<i>Délka polohy</i>	
<i>Šíře polohy</i>	
<i>Výtěžnost</i>	
<i>Počet dílů v poloze</i>	
<i>Počet velikostí</i>	
<i>Typ nakládání – S – plná šíře materiálu</i>	