

# MALBA



# MALBA



## Malířské podklady

Papír: čtvrtky, kartony

Plátno upravené šepsem

Deska: dřevěná, překližka,  
sololit

Omítka: suchá, vlhká

Další:

sklo, textil, hedvábí,  
keramika



## Nástroje a pomůcky

malířský stojan – ateliérový, polní

štetce – vlasové (veverčí, kuní, jezevčí, prasečí...) x  
štetinové, kulaté x ploché, stupnice 0 – 28, 0-3  
pro miniatury a detaily, je třeba jim věnovat  
velkou pozornost, dobře vymývat mýdlem, vždy  
upravit do správného tvaru, nikdy se nestříhají,  
neupravují.

špachtle

paleta

hadr, houba, tampon na tupování, dnes i váleček, sprej

misky na vodu, jiná média, ředidla závěrečné laky

dříve: olovnice, pravítko, kružítko na přípravu kartonu,  
podpěrná tyčka

kompoziční hledáček, posuvný rámeček

zvětšování kreseb na plátno, omítku pomocí

rastru, zvětšováku (dříve kamera obscura), v 19. st.  
i fotografie

# Rozdělení malířských technik

Barvy rozlišujeme podle jejich **SCHOPNOSTI** na:

**Krycí** – temperové, olejové, akrylové, tiskařské, nátěrové

– principem je postup od tmavých ke světlým barvám, využívá se krycí běloby.

**Polokrycí = polotransparentní** – kvaš

– kombinujeme překrývání transparentních vrstev s krycí bělobou.

**Transparentní** – (průhlednost), akvarelové, některé tiskařské

– principem je postupné zabarvování od světlých k tmavším barvám, využíváme kladení transparentních vrstev přes sebe nebo zapouštění barev do sebe. Běloba je nahrazena bílým papírem, proto vynecháváme bílá místa a postupně je tónujeme.

Další rozdělení ~ podle **MÉDIA** (ŘEDIDLA), které používáme:

- vodou ředitelné – voda
- olejové – terpentýnový olej
- syntetické – ředidla

Malbu rozlišujeme také podle **MÍSTA** vzniku:

ateliérová a plenérová malba.





# Vyjadřovací prostředky malby

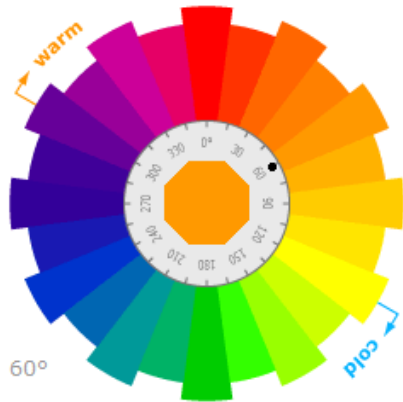
BARVA – základní  
sekundární  
kontrasty



SVĚTLO – modelující (valér)  
rozlité v prostoru (tvořící atmosféru)

FORMA – způsob kladení barev  
(bodem, tahem, špachtlí)  
struktura podkladu, barev





Omezit na "bezpečné" barvy (WebColors)

Lorem ipsum dolor sit amet

Lorem ipsum dolor sit amet

Varianty: **Výchozí** Pastel Tmavý pastel Světlý pastel Kontrastní

[Zadat RGB](#) (přibližný převod)

[URL tohoto schématu](#)

Normální vidění (cca 80%)



Lorem ipsum dolor sit amet

Lorem ipsum dolor sit amet

Lorem ipsum dolor sit amet

Lorem ipsum dolor sit amet

Lorem ipsum dolor sit amet

Lorem ipsum dolor sit amet

Lorem ipsum dolor sit amet

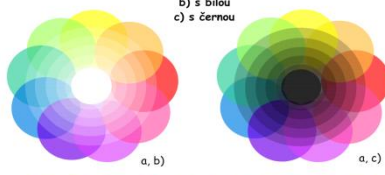
Lorem ipsum dolor sit amet

- #FF9900
- #B36B00
- #FFE6BF
- #FFCC80
- #0033CC
- #00248F
- #BFCFFF
- #809FFF
- #400099
- #2D006B
- #DABFFF
- #B580FF
- #FFE500
- #B3A000
- #FFF9BF
- #FFF280


# Několik ukávek ze SmartBoardové prezentace k barvě

**MISENÍ BAREV**

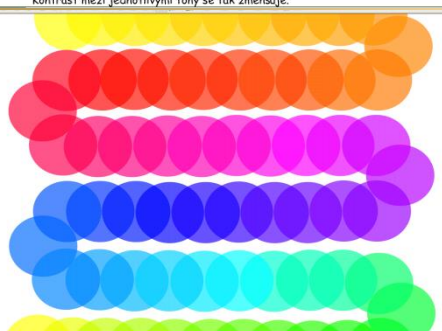
a) mezi sebou  
b) s bílou  
c) s černou



a, b) a, c)

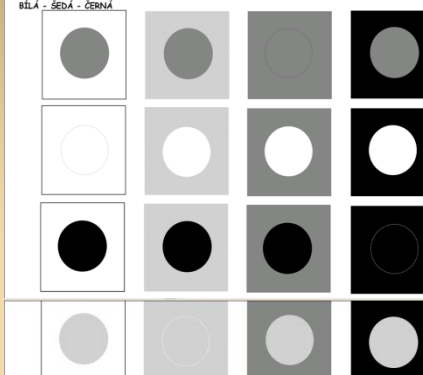


Vztah mezi těmito za sebou jdoucími barvami je "příbuzenský", nazýváme je barvami příbuznými. Každé dvě barvy ležící vedle sebe vytváří další mezistupně. Kontrast mezi jednotlivými tóny se tak zmenšuje.



**JAK PŮSOBÍ BARVY NA RŮZNÝCH PLOCHÁCH?**


BÍLÁ - ŠEDÁ - ČERNÁ



Nepřipadají vám tmavá kolečka na světlém podkladu větší? Ve skutečnosti jsou všechna stejná, je to vliv optického klamu — černá zužuje, bílá rozšiřuje. Proto je bílé písmo na černé ploše méně čitelné.

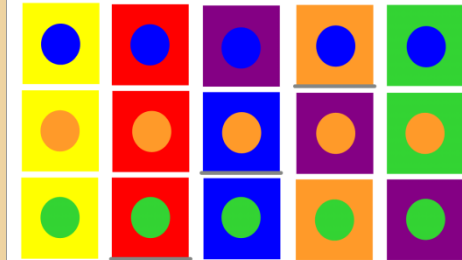
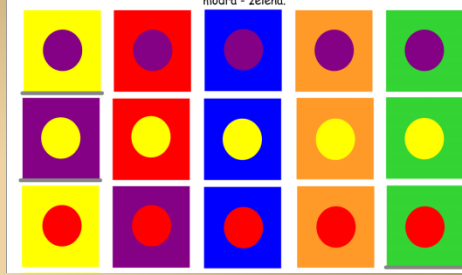
OOOOPPPPBBBKKKKK  
OOOOPPPPBBBKKKKK

Škála BÍLÁ - ŠEDÁ - ČERNÁ



**KONTRASTY**

Kombinace kontrastů 6 barev: žlutá - oranžová - červená - fialová - modrá - zelená.



Šedou čarou jsou podtrženy komplementární kontrasty. Žlutá - fialová, oranžová - modrá, červená - zelená.

**ZESVĚTLOVÁNÍ A ZTMAVOVÁNÍ BAREV**

Škála jednoho barevného tónu.

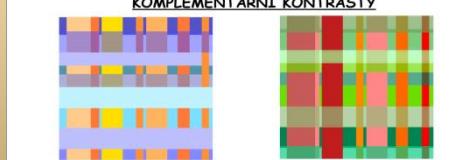


Škála oranžové zesvětlená bílou a ztmavená černou.

Zprůhledněním oranžové šikly a překrytím a posunutím dvou vrstev vzniká dojem kyčle.



**KOMPLEMENTÁRNÍ KONTRASTY**



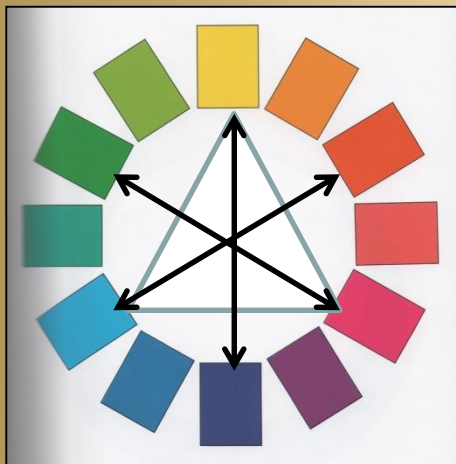
modrá - oranžová zelená - červená



fialová - žlutá

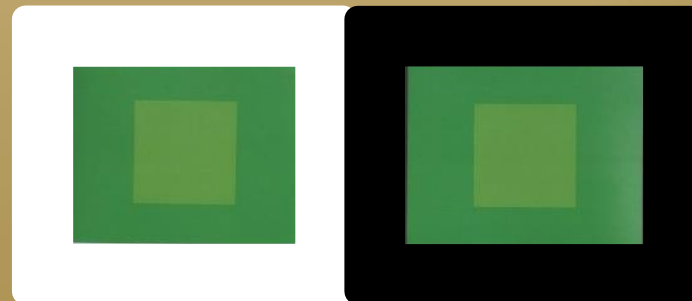
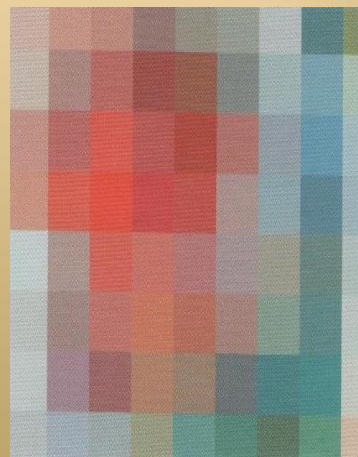
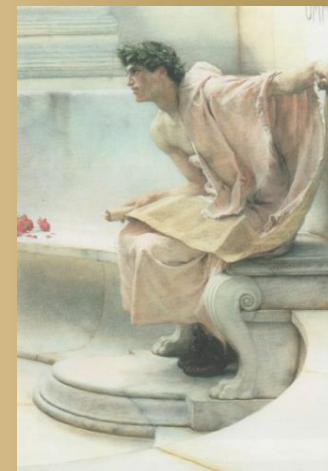
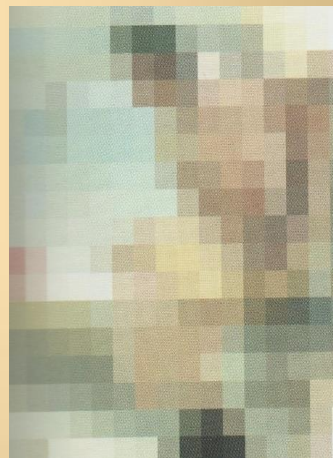
- Míchání barev
- Vliv barvy v pozadí
- Škály
- Komplementární kontrasty





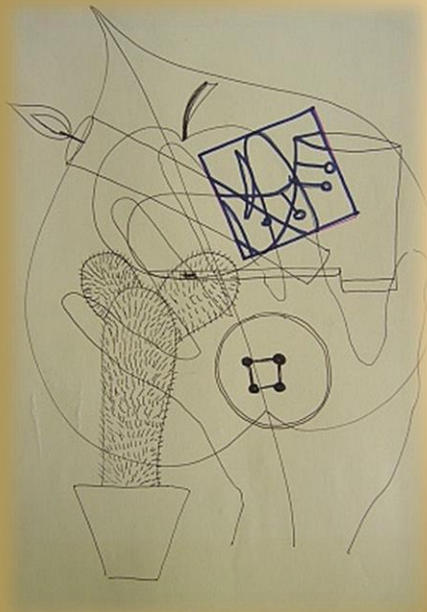
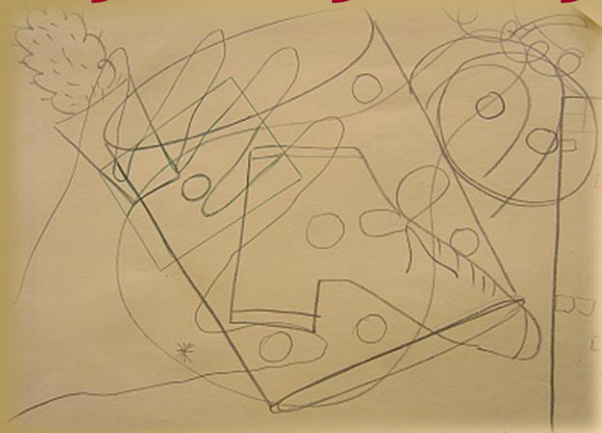
# Kontrasty

Č + Ž = OR    Ž    Č  
 M    F    Z



# Diktát

2.,5.tř , 1.st, 3.r.NŠ, U3V





# Malba tón v tónu, zátiší, abstr., pohád. post.

U3V, ESF kurzy- učitelé,  
výtv. kroužek děti 7,8 let



# Mondrian nebo Lego? – hra s barvou 2 barvy + bílá a černá (jako světlo a tma)

karmín + žlutá

sv. zel + sv. mod, paříž

sv. mod + karmín, žlutá

