

Nové možnosti rozvoje vzdělávání na Technické univerzitě v Liberci

Specifický cíl A3: Tvorba nových profesně zaměřených studijních programů

NPO_TUL_MSMT-16598/2022



Předmět: Technická dokumentace

Přednáška č. 14: Ohýbané a lisované součásti



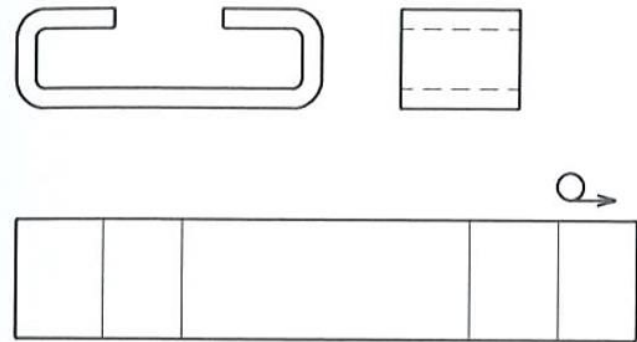
Ing. Radka Jírová, Ph.D.



Ohýbané a lisované součásti

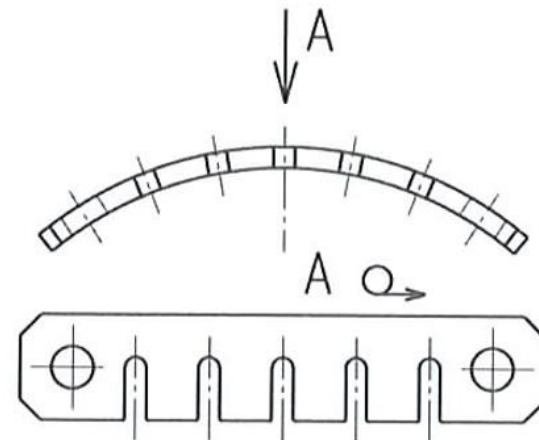
Podle ČSN ISO 128 (013114)

Rozvinutý pohled



Typy polotovarů:

- *Plech*
- *Tyč plochá*
- *Výpalek*

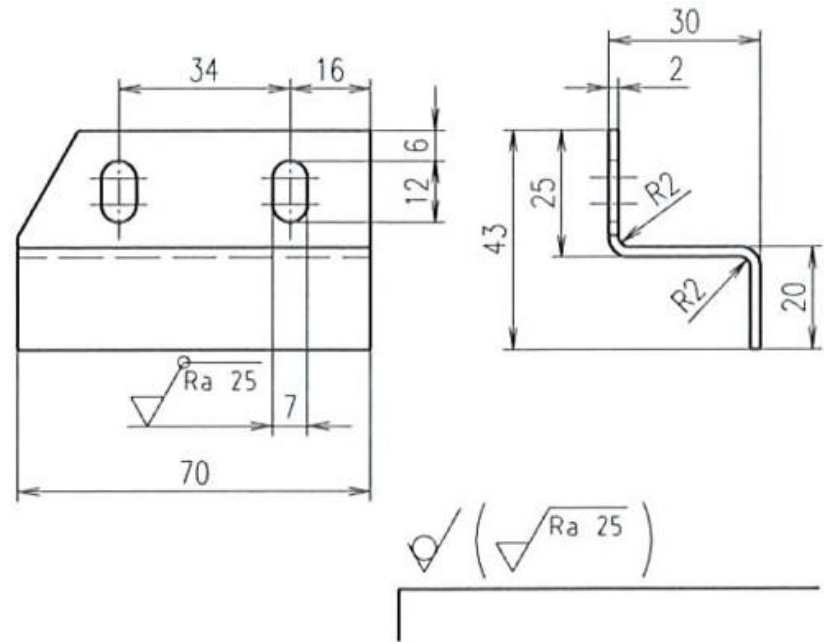
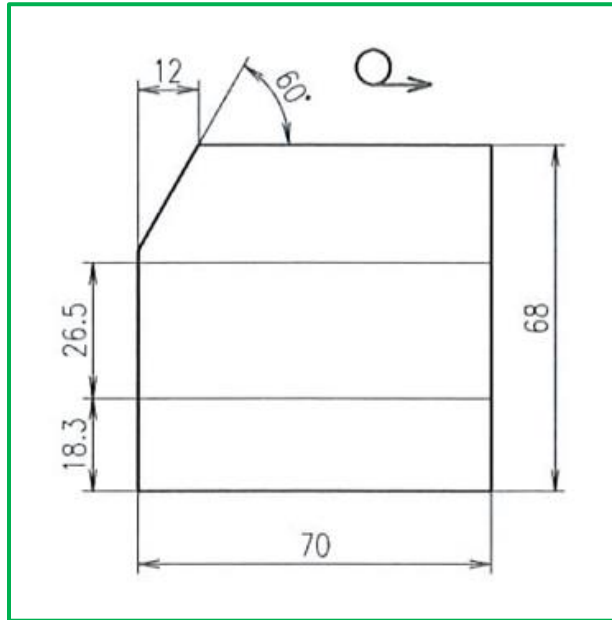




Ohýbané a lisované součásti

Zápis rozměru polotovaru

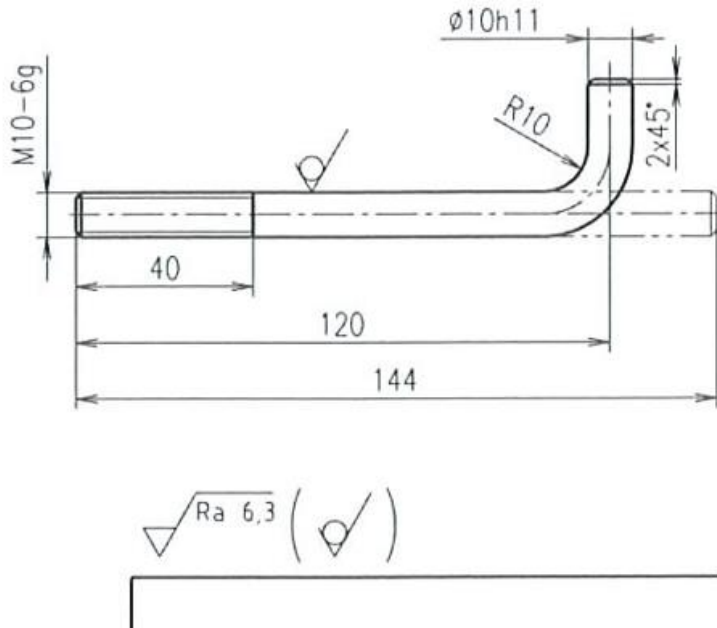
Rozvinutý tvar





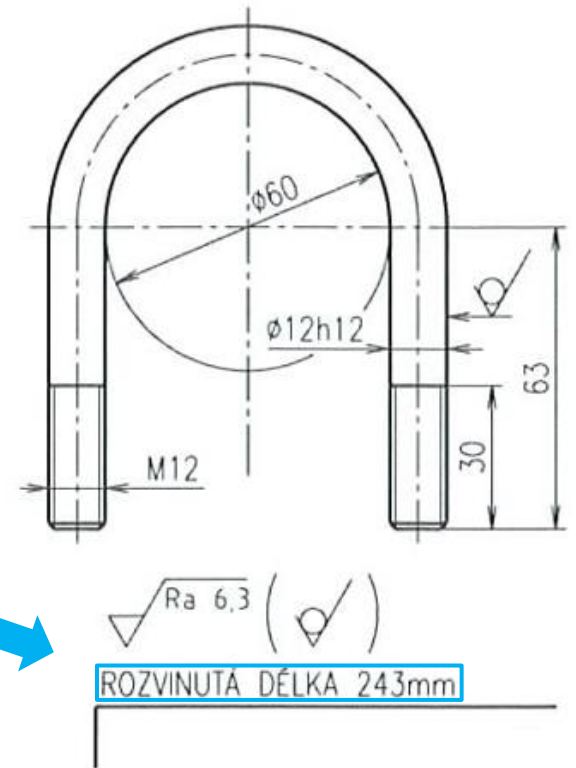
Ohýbané a lisované součásti

Zápis rozměru polotovaru



Dvojitě
čerchovanou
tenkou čarou

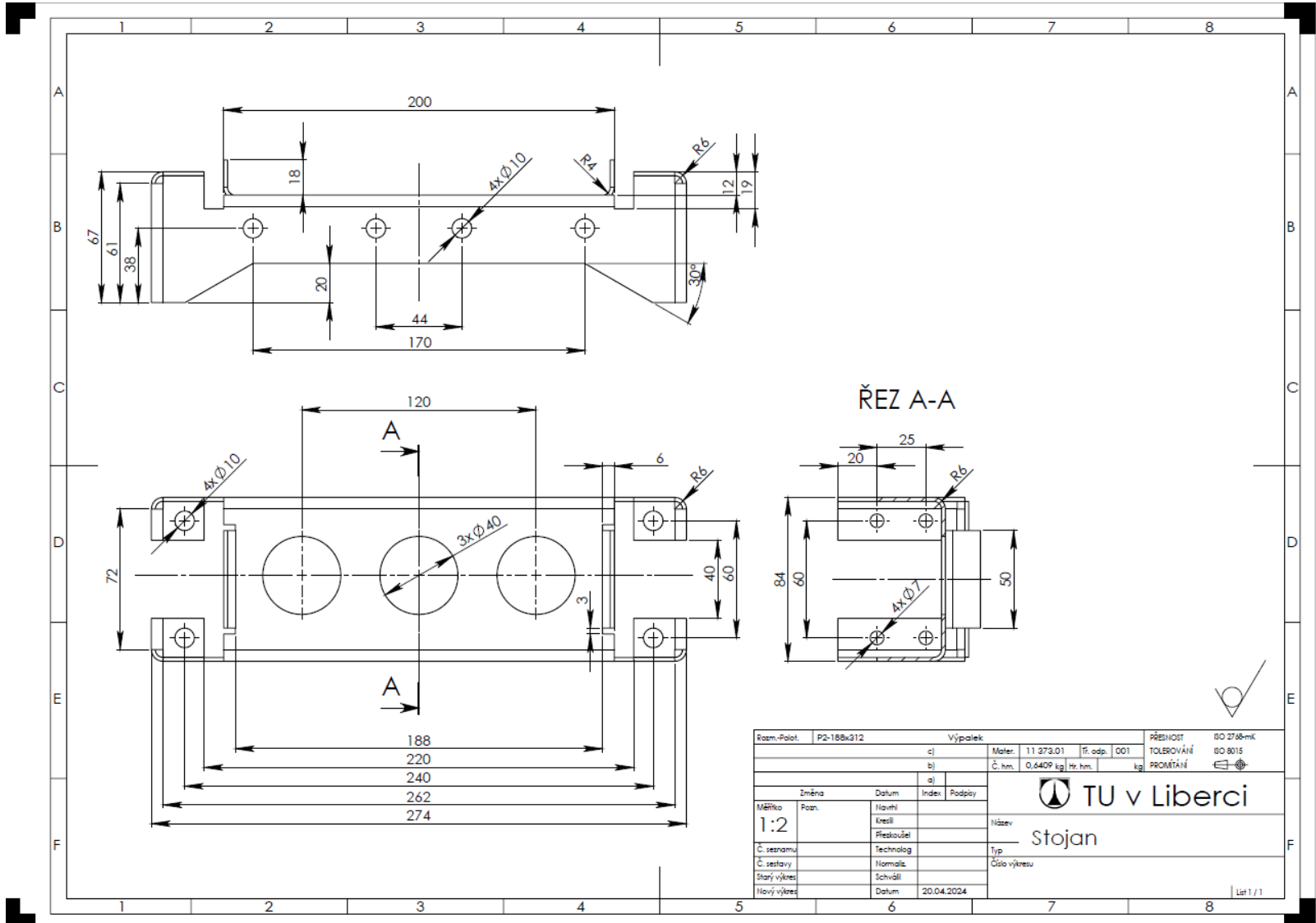
Nad popisovým
polem





Ohýbané a lisované součásti

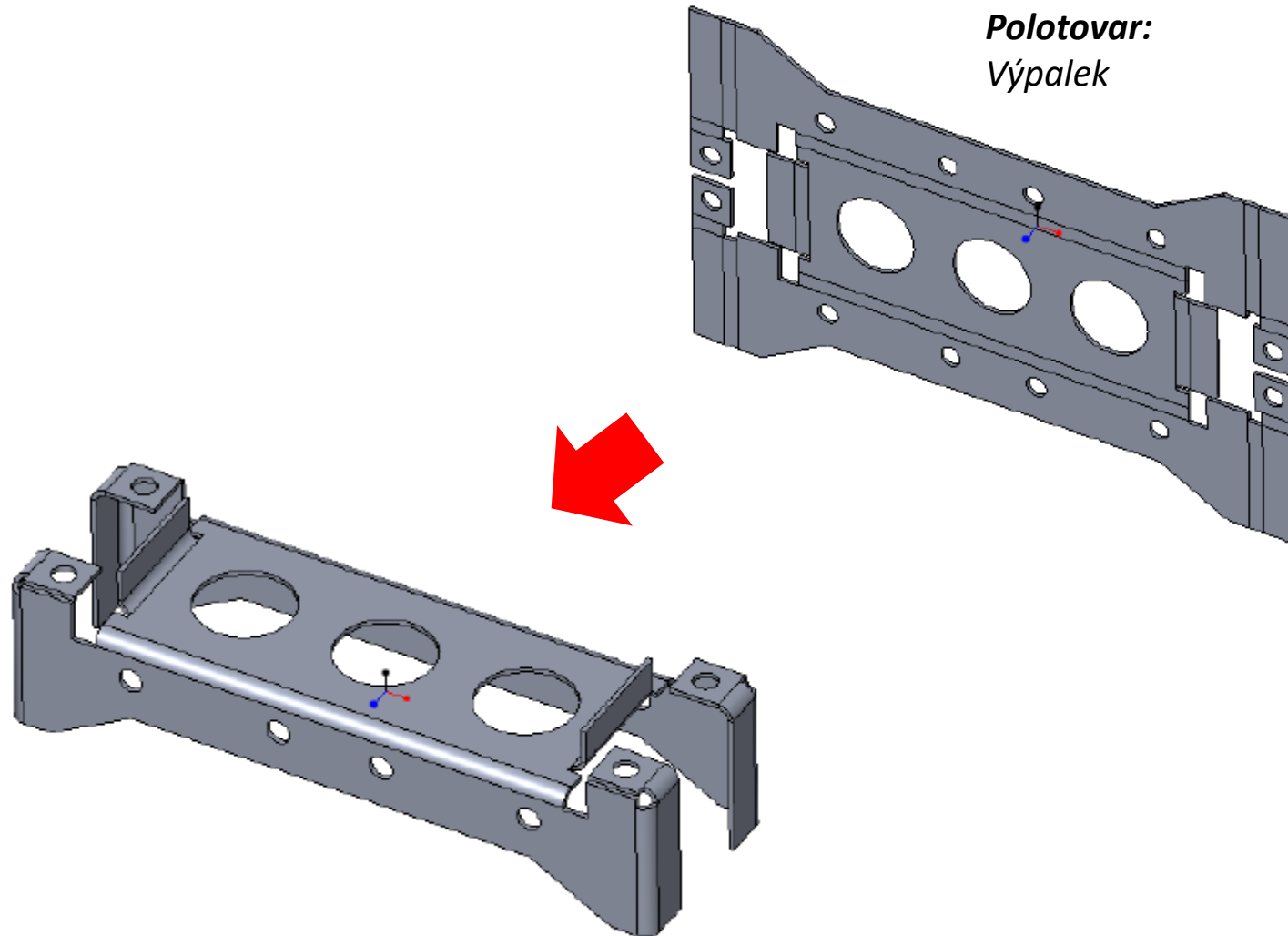
Výrobní výkres

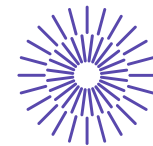




Ohýbané a lisované součásti

Výrobní výkres





Zdroje

- KLETEČKA, Jaroslav a Petr FOŘT. Technické kreslení. 3. vydání. Brno: Computer Press, 2021. Učebnice. ISBN 978-80-251-5028-3