

Nové možnosti rozvoje vzdělávání na Technické univerzitě v Liberci
Specifický cíl A3:Tvorba nových profesně zaměřených studijních programů

NPO_TUL_MSMT-16598/2022



Úvod do e-commerce: PŘEDNÁŠKA 2

Mgr. Tereza Semerádová, Ph.D.

Webové stránky jako centrální prvek online komunikace

Přednáška 2 IP/PI



Nepleťte si pojmy!

- **Webová stránka** - Datový soubor, k jehož zobrazení slouží webový prohlížeč. Zpravidla se jedná o soubor vytvořený pomocí HTML, jehož vzhled je dotvořen prostřednictvím kaskádových stylů. Webová stránka obsahuje kombinaci textu, grafického a multimediálního obsahu
- **E-shop** - Internetový obchod slouží k nabídce a vyhledání zboží (služeb) s možností si je na stránce přímo objednat a zaplatit. Jedná se o podkategorii webové stránky
- **Webový kóder** - ovládá HTML, CSS. Jeho náplní je překládat vizuální požadavky do značkového jazyka.
- **Webový programátor**- ovládá PHP a JAVAscript. Jeho náplní je vytvářet logiku fungování webových funkcí.
- **Webdesigner** - Zodpovídá za vizuální provedení webových stránek.

Webové stránky jako centrum online identity

Prostřednictvím webových stránek můžete:

- neomezeně vyjádřit identitu svojí značky
 - nikdo vás neomezuje - to, jak si webové stránky vytvoříte, je zcela na vás
 - na jednom místě uvést všechny informace
 - využít stránky ke sběru informací o zákaznících
 - vytvářet personalizované nabídky
- Narozdíl od ostatních kanálů funkčnost webových stránek dokážete ovlivnit
 - Na druhou stranu z právního hlediska zcela zodpovídáte za obsah, který je na stránkách uveřejněný a i za data, která sbíráte (GDPR, komentáře, recenze)

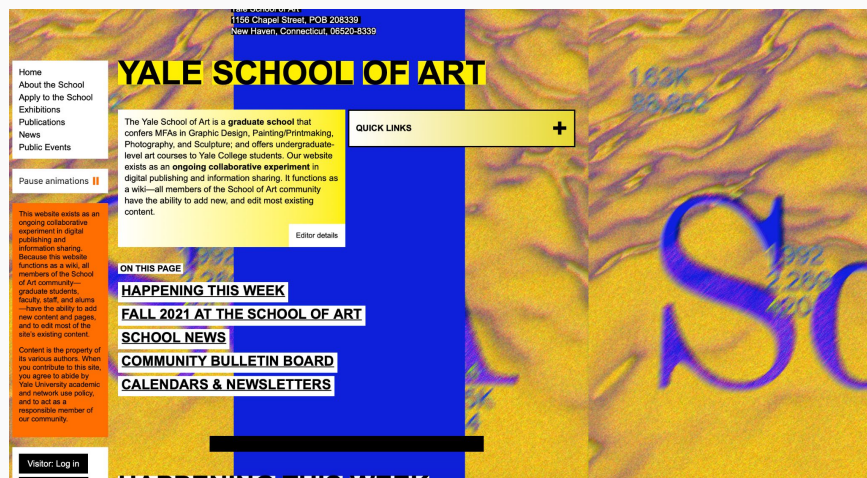
Napojení webu na ostatní online marketingové nástroje



ČÁST 1: CO SI MUSÍTE UJASNIT, NEŽ ZAČNETE

Designové a technické listy

Yale university School of ART (2020 a 2021)



Otázky, které si musíte před tvorbou webových stránek zodpovědět:

- Kdo tvoří cílový trh? Muži nebo ženy? Mladí nebo staří?
- Jsou často online? Pokud ne, postačí vám pouze webové stránky se základními funkcemi pro případ, že by je někdo hledal. Pokud ano, budete potřebovat sofistikovanější webové stránky s propracovaným designem.
- Co očekávají od webu? Informace nebo interaktivitu?
- Jaké jsou jejich technické dovednosti? Jedná se o pokročilé uživatele nebo nováčky?
- Z jakého zařízení budou na váš web vstupovat nejčastěji? Z počítače, notebooku nebo mobilního telefonu?

PAMATUJTE! Web vytváříte pro cílový trh a ne pro sebe!!

Naše nová kniha Pokojovky od jara do zimy je na světě!

Naučí vás, jak se o pokojovky starat během celého roku.

[Objednat →](#)



Používáním této stránky souhlasíte se sledováním prostřednictvím cookies. [Více](#)

Ok

Designový specifikační list

Již z označení je zřejmé, že designový specifikační list slouží k popsání vizuálních a obsahových vlastností stránek. Zpravidla obsahuje tyto položky:

- celkové cíle webu - cíle, kterých chcete na své stránce dosáhnout
- výstupy designu - potřebujete pouze webový design nebo potřebujete novou firemní
- identitu, logo či jiné obsahové prvky?
- navigaci jednotlivých stránek (včetně navigační lišty, odkazů, záhlaví a zápatí atd.)
- obsah stránek a strategie optimalizace pro vyhledávače
- specifikaci barev a vizuálních designových prvků (logo, vzory, pozadí, obrázky, videa, text
- písma, styly textu a nadpisy
- funkce webových stránek (jinými slovy, co by měl web umět a k čemu jednotlivé
- stránky slouží)
- zamýšlený uživatelský zážitek (jakou cestu bude typický uživatel procházet webem
- v závislosti na účelu jeho návštěvy)
- požadavky na čas a náklady

Liberecká DRBNA

Hledat ve zprávách... 🔍

čtvrtek 14. října 2021 Agáta 🔍

📄 Aktuálně 📄 Zprávy 📄 Krimi 📄 Sport 📄 Z kraje 📄 Drbna 📄 Soutěže 📄 Volby

🌟 Drbna PRO

JJH spolek slaví 25 let. Obnovuje vyhlídky i rašeliniště, sjezdovku na Ještědu odsuzuje

Jizersko-ještědský horský spolek v letošním roce slaví významné jubileum. Před pětadvaceti lety navázal na Německý horský spolek pro Ještědské a Jizerské hory a pustil se do projektů spojených s ochranou přírody, turistikou i historií. V rozhovoru pro Libereckou Drbnu jsme si s předsedou Pavlem

Krimi POMAHAT A CHRÁNIT

Společnost

Aktuální téma Máte pro nás lepší téma?

Rekonstrukce bazénů Bazén na Františkově chátěrá přes deset let. POLITICKÁ KORIDA: Co bude nyní s libereckými

Předvolební rozhovory Naše práce má jasné výsledky, říká lidrynský

Liberec Economic Forum 2021

Liberec, Czechia, September 13-14, 2021

SUBMIT A PAPER

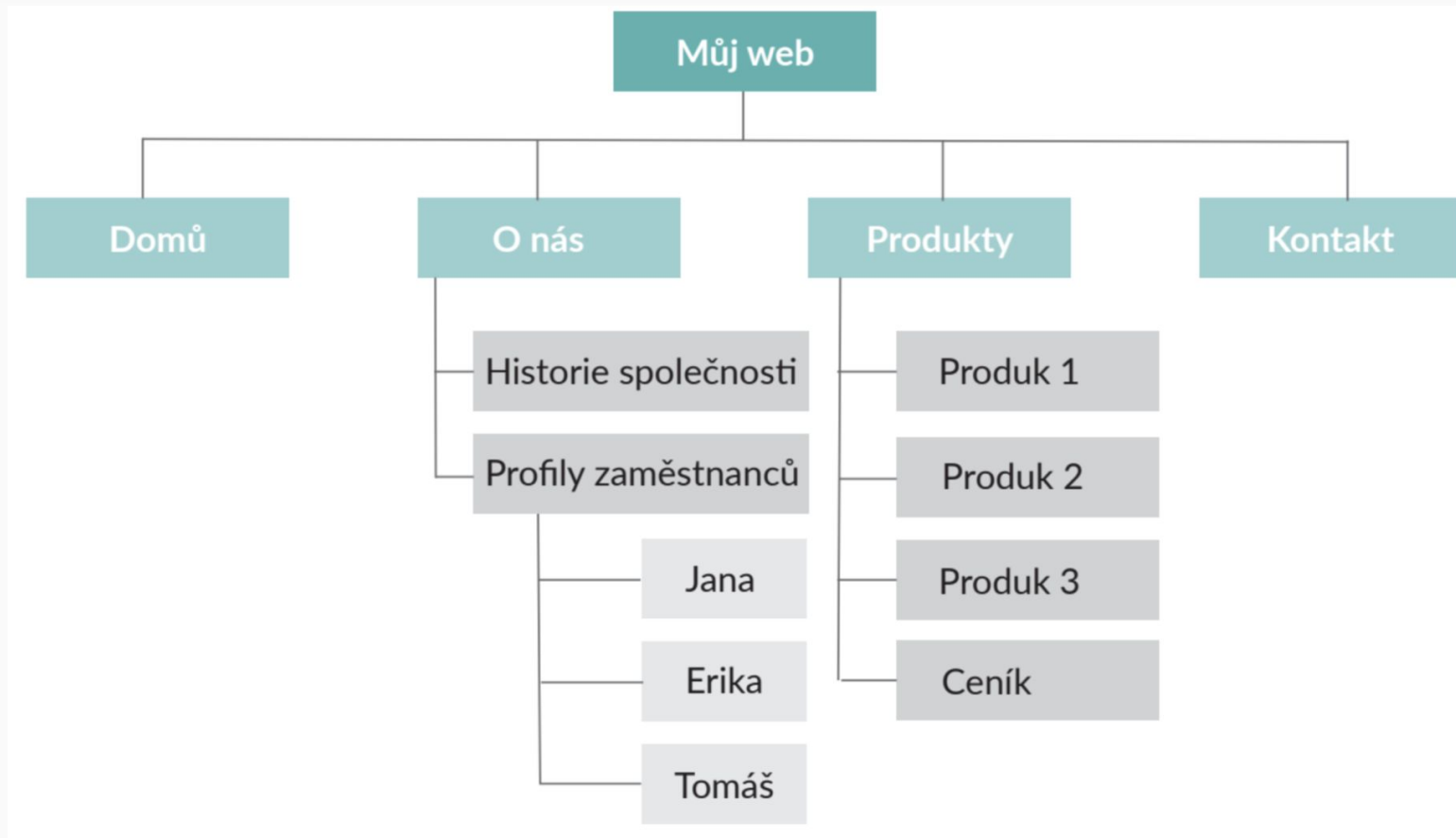
CZ: LIDI V DIGI

Technický specifikační list

Technický specifikační list je dokument, který váš webový vývojář vytvoří, aby načrtl aspekty technického programování vaší webové stránky. Vývojáři tento list používají jako pracovní dokument a není nutné, abyste rozuměli všem podrobnostem na tomto listu.

- typ použitého programovacího jazyka
- umístění webu (na vašem vlastním serveru, zakoupeném webovém prostoru)
- jaká bude doména, tedy webová adresa (například www.mojefirma.cz)
- jaký druh redakčního systému pro správu obsahu bude používán (program, prostřednictvím kterého je obsah na vaši stránku přidáván, měněn a aktualizován)
- jaká zabezpečovací metoda bude použita (jaké šifrování, certifikát)
- výčet funkcí, které budou pro web programovány.

Struktura webových stránek (Webová hierarchie)



ČÁST 2: TVORBA WEBU

Editory, zabezpečení, napojení na analytiku

Vizuální editor vs. HTML editor

Vizuální editor bývá někdy označován i jako WYSIWYG editor, což vychází z anglické věty „What you see is what you get“ (v češtině „Co vidíš, to dostaneš“). Toto pojmenování popisuje princip jeho fungování.

Umožňuje jednoduše formátovat text, vkládat do něj obrázky, videa, zvukové záznamy a další elementy. Některé varianty dovolují takto upravovat i vzhled či strukturu jednotlivých stránek a další vlastnosti, záleží na propracovanosti a možnostech konkrétního editoru.

Uživatel pracuje s obsahem a editor v takových chvílích zastává roli programátora – vše převádí do potřebného internetového jazyka, aby se výsledek zobrazoval na internetu správně a srozumitelně. Ačkoliv jsou rozšířené především online verze těchto editorů, kdy jsou součástí celku v podobě redakčního systému, existují i typy určené pro instalaci do počítače.

Rozdíl mezi vizuálním a HTML editorem

O výsledné podobě textu rozhodují HTML značky neboli tagy. V HTML editoru je musí uživatel zadávat sám, když chce např. nějaké slovo tučným písmem, podtržené atd. Takže pokud bychom slovo „web“ potřebovali kurzívou, pak by zápis v HTML editoru vypadal takto: `<i>web</i>`. Ve vizuálním editoru není potřeba toto tagování řešit, stačí jen označit příslušné slovo a v editační liště kliknout na ikonu potřebné úpravy.

Příklady:

- TinyMCE
- OpenWysiwyg
- CKEditor
- Spaw Editor

Editory celých webů

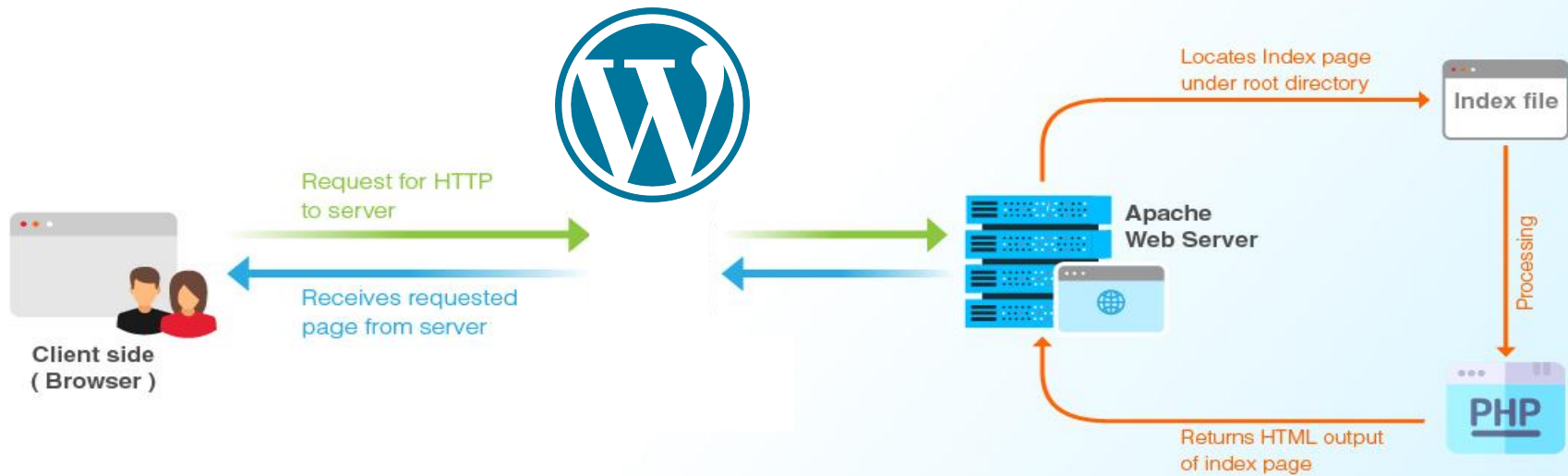
- Wordpress
- Prestashop
- Shopify.com.
- Webnode.cz.
- UPgates.cz.
- Webareal.cz.
- Zyro.com.
- BigCommerce.com.
- Volusion.com.
- Eshop-rychle.cz.
- Wix.com

Výhody

- možnost měnit obsah prostřednictvím spolehlivého redakčního systému
- díky rozsáhlé vývojářské komunitě je k dostání značné množství bezplatných (někdy i s dalšími funkcionalitami skrytými za placenou verzí) pluginů
- vzhledem k velké popularitě a použitelnosti, velká většina nástrojů třetích stran nabízí integraci s editory (např. oficiální pluginy od Google, Facebooku atd.)

Nevýhody

- když se odhalí bezpečnostní díra, tak zasáhne velké množství neaktualizovaných webových stránek
- nevhodné pro velmi rozsáhlé weby s tisíci stránkami (naopak pro malé a střední weby je ideálním řešením)
- instalace dalších pluginů je velmi jednoduchá, a proto se dá snadno spadnout do situace, kdy na všechny možné funkčnosti instalujete další a další pluginy, což se vám může vymstít z hlediska rychlosti načítání, konfliktu kódu mezi jednotlivými pluginy, nebo také větší šance, že se některý plugin pokazí

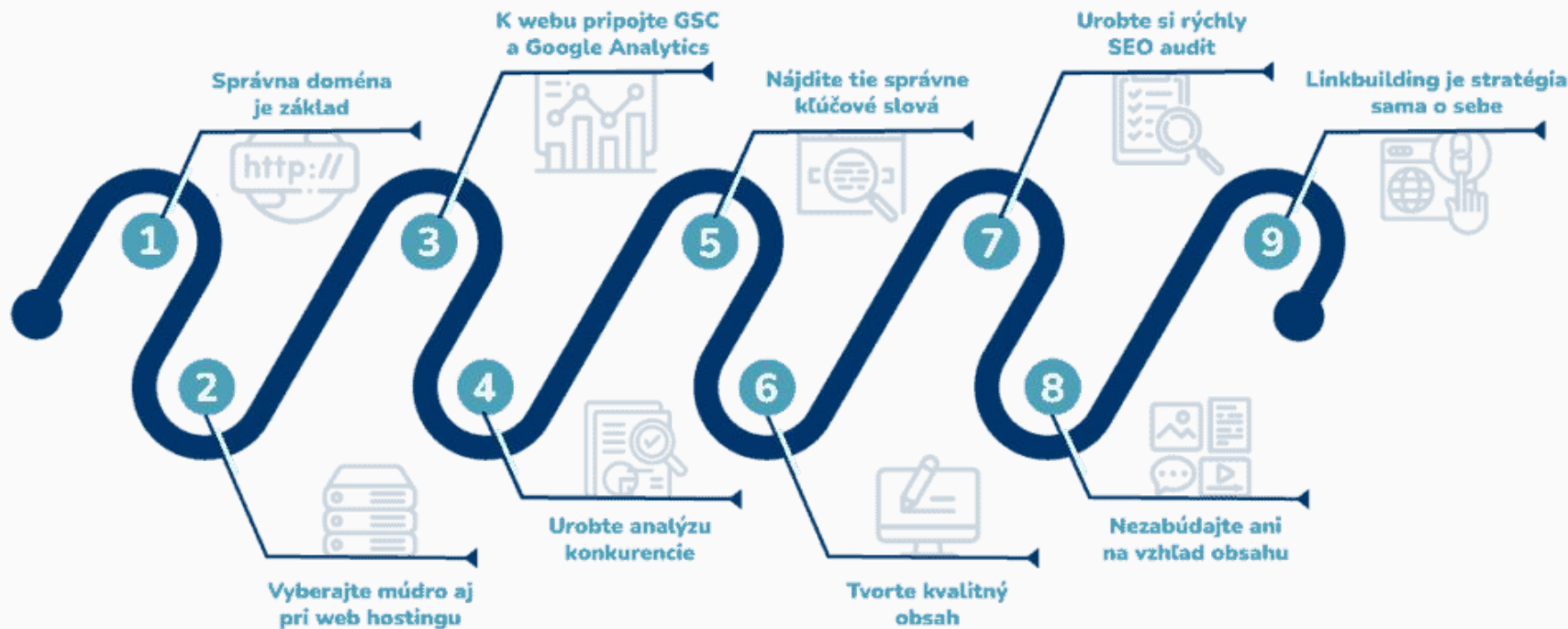


Propojení na marketingové nástroje

- Google analytics
- Facebook oddíl pro obchod
- IG oddíl pro obchod
- Reklamní systémy (pixels, trackovací kódy, conversion API)
- UTM parametry



SEO a indexace vyhledávači



ČÁST 3: MOŽNOSTI TESTOVÁNÍ WEBOVÝCH STRÁNEK

Cílem je otestovat vzhled, obsah i technické parametry

Obchodní a marketingová hodnota

- Analýza konkurence
- Analýza a definice konkurenčních výhod
- SWOT analýza
- Analýza a definice cílových skupin
- Analýza důvěryhodnosti a obchodní přesvědčivosti webu

Návštěvnost

- Analýza návštěvnosti
- Analýza uživatelských cest (click-stream)
- Analýza konverzních schopností webu

Optimalizace pro vyhledávače

- Analýza klíčových slov
- Analýza výsledků webu ve vyhledávání
- Analýza on-page faktorů
- Analýza konverzních schopností webu

Přístupnost

- Analýza přístupnosti uživatelským testem
- Testování přístupnosti automatickými nástroji
- Audit přístupnosti proti zvolené metodice

Použitelnost

- Heuristická analýza použitelnosti
- A/B testování použitelnosti
- Uživatelské testování použitelnosti
 - uživatelské scénáře
 - eyetrackerová kamera
 - emotional analytics

UX a UI

UX (User Experience - uživatelská zkušenost)

Uživatelská zkušenost představuje obecnější a širší aspekt webového designu. Uživatelská zkušenost zahrnuje každou část interakce s webem:

- náladu nebo pocit, který design stránek evokuje
- to, zda je web vizuálně příjemný
- zda je intuitivní
- zda jsou prvky na stránce vhodné a cílené na uživatele
- jakou hodnotu vnímá uživatel - co si myslí o webu i nabízených produktech
- jak obtížné je interagovat s obsahem (například jeho sdílením nebo komentářem)

UI (User Interface - Uživatelské rozhraní)

- Uživatelské rozhraní je doslova to, co vaši zákazníci uvidí a s čím budou komunikovat, když navštíví váš web.
- Tento pojem tedy zahrnuje odkazy, navigaci, klikatelná tlačítka, formuláře a dokonce i rozložení objektů na stránce.
- Vaše uživatelské rozhraní musí být přizpůsobeno charakteristikám vašich uživatelů - dostatečně jednoduché pro začínající uživatele webu nebo dostatečně interaktivní pro ty pokročilé.

Emotion recognition technology identifiable categories



Emoční analytika

Rychle se rozvíjející období zahrnující jak facial recognition, tak i textovou analýzu.

... zase příště.

Pokud si chcete znalosti procvičit,
zkuste si test v Classroom
(DOBROVOLNÉ)